

El reino de los Pirineos

# valle del aragón

comarca de la jacetania

12

[www.valledelaragon.com](http://www.valledelaragon.com)

Año 2006 | Precio 3 Euros

invierno\_primavera



**Asociación Turística**  
Comarca de la Jacetania

# HONDA



## Deseo encubierto.

El Honda CR-V tiene todo lo necesario para desarrollarlo. Como la Tracción Inteligente 4x4 a Tiempo Real, exclusiva de Honda. O el motor 16V DOHC i-VTEC de 150 CV, único en su segmento. Pero hay algo más. Algo que va más allá de la navegación por satélite, el techo solar, la tapicería en piel o el espejo retrovisor plegable.

[illegible]

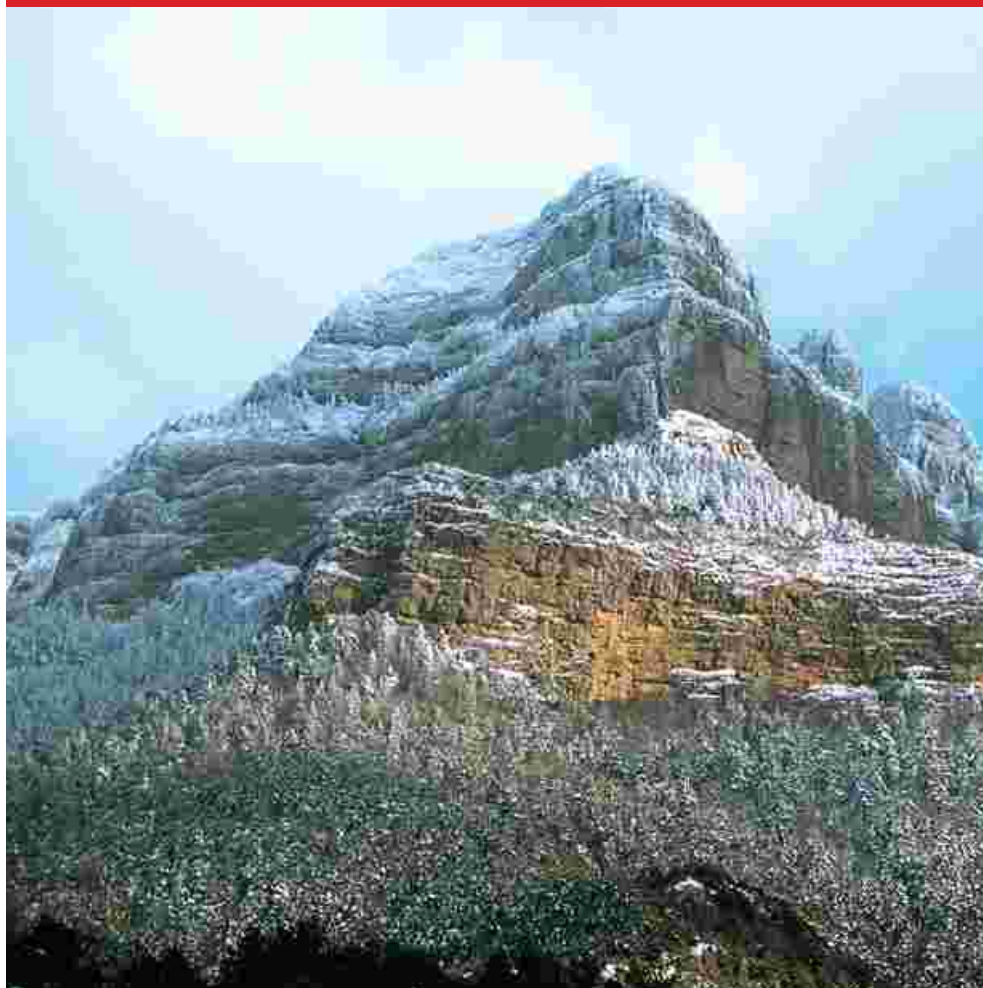
CR-V



**Tecnosca, S.A.**

*Avda. Dr. Arturo 31, local 58 (Centro Comercial Coto Real), Tel. 974 211 263\*. Huelva. Contáctenos para más información y solicitud de prueba*

# bienvenidos



## Apreciado visitante:

Comienza una nueva estación, tras la publicación del verano-otoño con su amplia agenda, nos gustaría animarle a que siga practicando las actividades que son de su gusto durante el invierno y la primavera. También esperamos que la variedad de nuestra tierra que les mostramos sea capaz de cumplir con las expectativas de su tiempo de ocio vacacional.

Esta vez, el encuentro con la montaña vestida de blanco le invitará a recorrerla caminando sobre raquetas, deslizándose sobre esquís o contemplando el paisaje en la entrada de la primavera.

El escenario natural, prioritario en todas las experiencias turísticas, está garantizado de manera auténtica y confiamos en que le sorprenderá.

En esta publicación encontrará 12 ideas emocionantes para usted, diferenciadoras en especial y orientadas hacia una vivencia única; sea una escapada en un tiempo breve o para una estancia más prolongada entre nosotros y que incluya diversas actividades. Le deseamos una lectura inspiradora capaz de despertar el entusiasmo para planificar su viaje, el mismo con el que le acogerán las gentes de este territorio denominado Comarca de la Jacetania.

¡Confiamos darle muy pronto la bienvenida!

Dispone de información complementaria para sus vacaciones en [www.valledelaragon.com](http://www.valledelaragon.com)

**Asociación Turística de la Comarca de la Jacetania**

# plano de situación







Foto Portada

©2 Comunicación  
Astún

# índice

# 12

4	Jacetania Plano ubicación turístico comarcal	34	<b>TURISMO DE NUEVA PROYECCIÓN</b>
6	Idea 01-02 Sierra de la Madalena	36	Paisaje La Canal de Berdún
	<b>Información de pistas de esquí de fondo</b>	38	Arte y Patrimonio Iglesia de Sigüés
8	Idea 03-04 Piscina climatizada de Jaca	40	Deporte Ruta de los trashumantes
	<b>Actividades culturales en el valle</b>		
10	Idea 05 Visita guiada a la Ciudadela de Jaca	44	<b>TURISMO CULTURAL Y MONUMENTAL</b>
12	Idea 06-07-08 A caballo desde Castiello	46	Deporte Volando vengo
	<b>Snowboard Belén de la Iglesia del Carmen</b>	48	Arte y Patrimonio Sensaciones en el Monasterio
14	Idea 09-10 Spa y golf		
	<b>Hockey sobre hielo</b>		
16	Idea 11-12 Dulce tradición	52	<b>TURISMO DEPORTIVO Y ACTIVO</b>
	<b>Gastronomía típica</b>	54	Paisaje Villanúa, Collarada y Collaradeta
20	Oferta turística	56	Arte y Patrimonio Románico III
		58	Cultura El Castillo de San Pedro
22	<b>TURISMO DE NATURALEZA</b>	60	Deporte Astún y Candanchú
24	Paisaje Megalitismo en los valles		
26	Arte y Patrimonio Tesoros del interior de...	76	Actualidad FOJE 2007
30	Deporte Pescando	78	Flora Colores y aromas en primavera
32	Deporte Senderismo Invernal	82	Guía Alojamiento y Servicios

La **ATVA** agradece públicamente todo el material fotográfico y de redacción aportado desde diferentes ámbitos, para la edición de esta publicación.  
**Edita** Asociación Turística Comarca de la Jacetania, Ferrocarril s/n 22700 Jaca (Huesca). **Dirección Editorial** ©2 Comunicación. **Diseño y maquetación** ©2 Comunicación. **Portada** Astún **Publicidad** Asociación Turística Comarca de la Jacetania, T 974 355 580, F 974 355 653, atva@valledelaragon.com.  
**Impresión** Conotrocolor. **Deposito Legal** D.L./Z. 655-01.

# Idea 01\_02

**Sierra de la Madalena**

**Deslizándonos... en la Selva de Oza y Zuriza**

Si lo suyo es el esquí nórdico, no le defraudará este lugar ubicado en pleno pulmón del Pirineo.

## el silencio

Circuito de Somport J.Cabrero  
Esquí de fondo en Gabardito Peñarroya



• El recorrido fácil de la sierra de la Magdalena

Este itinerario que proponemos comienza en un lugar muy interesante a caballo de dos valles dentro de la comarca de la Jacetania. Como información en cuanto a su dificultad podemos indicar que es un recorrido que en verano discurre por una pista forestal, en este caso en invierno y con nieve sigue no teniendo problemas de trazado, sólo cuando el viento norte sopla o también el proveniente de Navarra, hay que tener precaución ya que se acumula mucha nieve en los lugares a espalda del viento. iiEn estos casos darse la vuelta es lo mas sensato!!

Saliendo desde Jaca con dirección a Francia por la carretera del Somport, tras pasar Castiello de Jaca y antes de llegar a Villanúa, un desvío de carretera nos hace dirigirnos a Aratorés y Borau. Una vez pasado Aratorés y dirigiéndonos hacia el pueblo de Borau pero sin llegar a él, la carretera se estrecha con varias curvas en subida. Llegamos a un claro collado con un refugio en sus inmediaciones, aquí podemos dejar el vehículo. A la derecha y a priori oculta por el refugio sale la pista que llamamos de las Blancas. Aquí estamos a 1146m sobre el nivel del mar.

Nuestro objetivo es el fácil pico de las Blancas de 2131m. Pasamos la barrera que nos impide el paso con vehículo y sólo con seguir la pista que en un principio es bastante llana y que poco a poco va ganando altura llegaremos primero a un refugio de pastores. Tras 4 recurvas o lazadas en el camino forestal, nos deja en la loma de dos aguas. A un lado el valle del río Aragón, derecha según ascendemos, desde aquí perfectamente en día claro podemos divisar incluso el macizo del Cotiella situado en el valle del río Cinca y encima de Aísa. Al otro lado el valle de Aísa, con Borau al fondo del valle y con la sensación de que el pico de Aspe nos quiere dar sombra. Continuemos avanzando y disfrutando del paisaje y del silencio que la montaña invernal nos ofrece para tras una suave pendiente, llegar al punto más alto de este recorrido.

Como información: nos daremos cuenta de que el trazado de pista continúa, más adelante podemos, si tenemos ganas y tiempo, llegar al refugio López Huici, atención porque la ladera para llegar a él, suele ser un poco inestable, recomiendo que para una salida de paseo utilicemos el sentido común y regresemos desde la cumbre de las Blancas. Con todo esto habremos realizado la no desdeñable ascensión de 1000m de desnivel en un recorrido nada difícil técnicamente pero sí largo.

Desnivel  
985m

Tiempo estimado de Subida  
4h

Texto Juan Bazán Aragón Aventura

• Información de pistas de Esquí de fondo

GABARDITO Abierto días esporádicos cuando la nieve lo permite T. Reservas 974 375 387				
INSTALACIONES	Cafetería	Restaurantes	Self-service	
REMONTADORES	Desnivel 1600-1400m.	Circuitos 9	Extensión 9Km	
CIRCUITOS	Verdes 2	Azules 1	Rojos 1	Negros 0
LINZA T. Reservas 974 348 289				
INSTALACIONES	Cafetería	Restaurantes	Self-service	
REMONTADORES	Desnivel 1699-1540m.	Circuitos 13	Extensión 13Km	
CIRCUITOS	Verdes 2	Azules 1	Rojos 1	Negros 0
LIZARRA Abierto en función de las condiciones climáticas T. Reservas 974 371 473				
INSTALACIONES	Cafetería	Restaurantes	Self-service	
REMONTADORES	Desnivel 1600-1540m.	Circuitos 5	Extensión 5Km	
CIRCUITOS	Verdes 1	Azules 0	Rojos 1	Negros 0

Visitas recomendadas  
Borau Iglesia de San Adrián de Sasabe  
Aratorés Ermita de San Juan Bautista

Más información  
[www.valledelaragon.com](http://www.valledelaragon.com)  
[www.jaca.es](http://www.jaca.es)

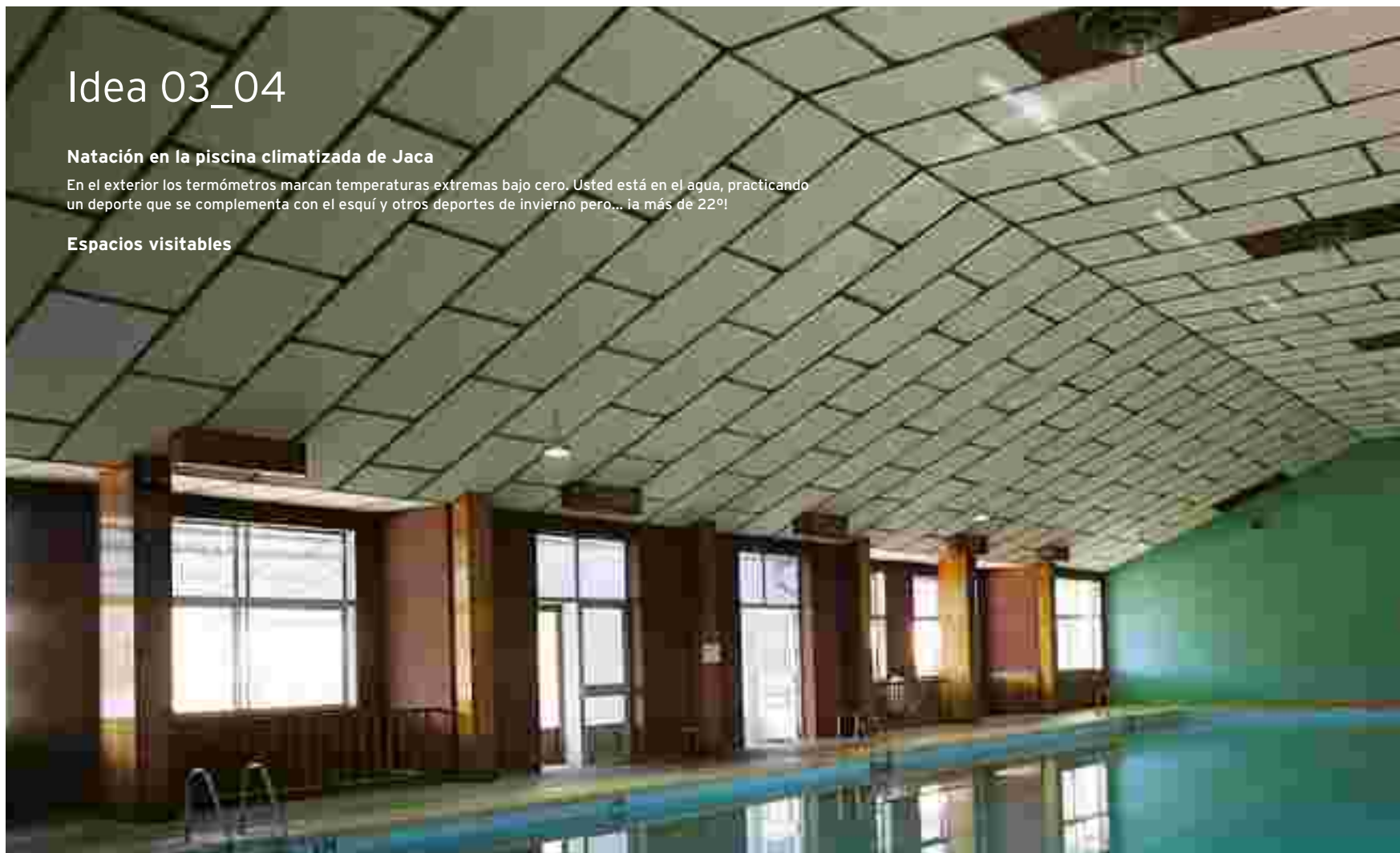


## Idea 03\_04

### Natación en la piscina climatizada de Jaca

En el exterior los termómetros marcan temperaturas extremas bajo cero. Usted está en el agua, practicando un deporte que se complementa con el esquí y otros deportes de invierno pero... ¡a más de 22°!

### Espacios visitables



# al agua...



Piscina climatizada en Jaca Peñarroya  
Cueva de las Gúixas en Villanúa Peñarroya





• **Piscina climatizada de Jaca**

Jaca y comarca cuentan con una piscina climatizada de 25 m x 12,5 m que posibilita la oferta de un programa de actividades amplio para su población y de toda la Comarca de la Jacetania. El año próximo está prevista la inauguración de una nueva instalación más moderna y polivalente que posibilitará la ampliación de la oferta tanto en variedad como en calidad.

Al igual que sucedió con la pista de hielo, Jaca fue pionera en Aragón al disponer de la segunda piscina climatizada en Aragón, ello ha permitido que los ciudadanos de Jaca y comarca hayan desarrollado una cultura del agua más desarrollada que otras ciudades de similares dimensiones.

La piscina climatizada permanece abierta durante 11 meses al año para facilitar la práctica de la natación incluso en días de climatología adversa tanto a cursillistas, clubes de natación y otros programas municipales.

**PERIODOS DE APERTURA PISCINA CLIMATIZADA**

Inicio temporada: 1 Octubre  
Cierre: 31 de Agosto  
Horario de mañana: Martes y Jueves 8.00 a 11.00 h.  
Sábados y Domingos 10.30 a 13.30 h.  
Horario de tarde: Lunes a Viernes 16.30 a 22.00 h.  
Sábados 17.00 a 20.00 h.

**INSCRIPCIONES**

Del 18 al 29 de Septiembre de 2006  
Test de nivel: días 2, 3 y 4 de Octubre de 2006  
Sorteo: día 5 de Octubre 2006  
Publicación de listas: día 6 Octubre de 2006

**CURSILLOS DE NATACIÓN**

Cursillos de iniciación y perfeccionamiento para niños de 4 años.  
Escuelas de iniciación deportiva para niños de 9 a 15 años.  
Cursillos de iniciación y perfeccionamiento adultos.  
Cursillos tercera edad.  
Curso niños con patologías: Programa personalizado dirigido a niños con necesidades especiales donde se diseña un programa de atención individualizada.

**PROGRAMA DE ACTIVIDADES**

Toda la información de la oferta de actividades puede consultarse en la página [www.aytojaca.es](http://www.aytojaca.es).

• **Actividades culturales en el valle**

<b>JACA</b>	Ciudadela <b>T 974 363 018</b> Sept-Fin Octubre 11.00-12.00 y 17.00-18.00, Noviembre-Fin Marzo 11.00-12.00 y 16.00-17.00, Abril-Junio 11.00-12.00 y 17.00-18.00	
	Catedral 11.00-13.30 y 16.00-20.00	
	Piscinas Municipales <b>T 974 355 305</b> Octubre a Junio Mañanas_ Martes y Jueves 8.00-11.00, Sábados 10.30-13.30, Domingos 10.30-13.30, Tardes_ Lunes a Viernes 16.30-22.00, Sábado 17.00-20.00 Septiembre cerrada	
	Pista de Hielo <b>T 974 355 192</b> Octubre y Noviembre Lunes cerrada, resto del invierno de Lunes a Viernes 19.00-21.00, Sábado 17.30-20.30, Domingos y festivos 11.30-13.30 (enero a S. Santa) 16.30-19.30	
	P. Deportivos <b>T 974 355 957</b> Sept. Lunes a Viernes 18.00-22.00 Oct. a Junio Lunes a Viernes 9.00-13.15   17.00-23.00	
<b>SAN JUAN DE LA PEÑA</b>	Centro de Interpretación <b>T 974 361 476</b> fin de semana y festivos 10.00-14.00 15.00-18.00	
	Mª e Iglesia de Sta. Mª (Sta. Cruz) <b>T 974 355 119</b> Lunes Mª cerrado y Lunes y Martes Iglesia cerrada 1-15 Marzo 11.00-14.00, 16.00-17.30, 16 Marzo-31 Mayo 10.00-14.00 y 16.00-19.00, 1-30 de Junio 10.00-14.30 y 16.00-20.00, 1 Septiembre-15 Octubre 10.00-14.00 16.00-19.00, 16-31 Octubre 10.00-14.00 16.00-17.30	
<b>VILLANÚA</b>	Cueva de las Gúixas <b>T 974 373 217</b> fin de semana a las 12.30 y 17.30 puente y festivos a las 11 y 12.30, 17.30 y 19.00	
<b>ARAGÜÉS</b>	Museo Etnográfico <b>T 974 371 509   974 371 447</b>	
<b>BERDÚN</b>	Museo del Palotiau <b>T 974 371 245</b> previa cita	
<b>JASA</b>	Museo Etnográfico <b>T 974 371 431</b> todos los días 18.00-20.00 16.00-20.00	
<b>ANSÓ</b>	Centro de Interpretación y Usos Múltiples de los Valles <b>T 974 370 210</b> fin de semana y festivos 10.00-14.00, 15.00-18.00	Museo de Arte Sacro y Etnológico <b>T 974 370 022</b> previa cita
<b>HECHO</b>	Museo Etnológico Casa Mazo <b>T 974 375 005</b> puentes 10.00-13.30, 16.30-19.00	Centro de Interpretación del Megalitismo <b>T 974 375 005</b> fin de semana, puentes y festivos 11.00-12.00, 16.30-18.30 para grupos pedir cita

## Idea 05

### Visita guiada a la Ciudadela de Jaca

Al acercarnos el puente levadizo nos hace pensar en las dificultades y temores de los habitantes del castillo de San Pedro en la época, nos adentramos y contemplamos ya desde dentro una construcción que alberga muchos tesoros de la historia...



# en el castillo de San Pedro



Ciudadela de Jaca



### • Visita guiada a la Ciudadela de Jaca

Visitaremos el Castillo de San Pedro, más conocido como La Ciudadela, única construcción de su género completa no sólo en España sino en toda Europa. Ordenada construir por Felipe II para fortificar la frontera ante el peligro de invasión de los hugonotes del Sur de Francia y ante la necesidad de asegurar la estabilidad del Reino puesta en peligro por los problemas ocasionados tras la fuga del Secretario Real Antonio Pérez.

Fue el ingeniero militar Tiburcio Spanochi quien materializó el proyecto para Jaca basándose en las últimas tendencias italianas que tenían como referencia los diseños de Leonardo da Vinci y Alberto Durero. Destaca su planta pentagonal, creada para cubrir todos los ángulos de la fortificación, los glacis y el foso seco que rodea el castillo, cuya función era la de presentar un obstáculo difícil de superar y que impidiese el acceso del enemigo al interior. El Castillo que vamos a ver resulta ser muy diferente a los construidos en la Edad Media, época en que los medios de ataque eran muy pobres. Por eso a partir del s.XV, coincidiendo con la aparición de la artillería, las estructuras comenzaron a cambiar perdiendo altura en torres y murallas para dificultar el asalto con artillería pesada.

Nos adentraremos en la fortaleza por el camino de acceso y a la derecha podremos ver la garita donde se pueden adquirir las entradas para la visita guiada en épocas de mayor afluencia turística. El resto del año los tickets pueden comprarse en el interior. Durante el horario establecido y bajo la indicación de las guías del Castillo, cruzaremos el puente para iniciar la visita.

En primer lugar podremos observar la portada con paramento almohadillado y dos pináculos rematados en bolas encuadrando un monumental escudo con las armas de la Casa de los Austrias. Una vez en el interior y tras una breve reseña histórica, tomaremos el camino a la derecha para acceder a una casamata, área defensiva y secundaria al baluarte que veremos a continuación. Llegamos al baluarte de San Pedro accediendo por unos escalones en rampa. Los cinco baluartes del Castillo tienen forma de punta de flecha, especialmente diseñados para batir de flanco al enemigo que intentase el asalto. El de San Pedro resulta peculiar por disponer de un muro en el centro a modo de bisectriz que además está relacionado con la auténtica historia militar de la Ciudadela, paradójica, pues la única vez que se utilizó militarmente se encontraban las tropas del ejército de Napoleón durante la guerra de la Independencia dentro del Castillo defendiéndolo y las españolas fuera atacando para reconquistarlo.

Siguiendo por el camino de ronda llegamos a la cámara de ventilación del polvorín cuya finalidad era airearlo y proteger el muro en caso de explosión. Los polvorines son seis cámaras con bóvedas de medio cañón adosadas a la galería de ventilación y realizadas con piedra porosa para evitar la humedad. Desde allí y girando por las antiguas caballerizas salimos al patio central, actualmente pavimentado y presidido por una estatua de Felipe II.

Las edificaciones que hoy observamos se realizaron en el s.XVIII presentando arcos y ladrillos en las fachadas. Antiguamente los edificios estaban separados para facilitar el acceso a los baluartes, así como para evitar una posible propagación del fuego en caso de incendio. El único edificio más elevado, con balcón y escudo, es la casa del Alcaide que se unió a la iglesia de fachada barroca. En el interior de la misma y para finalizar el recorrido veremos entre otras cosas una pila bautismal románica perteneciente a la iglesia de N<sup>a</sup> S<sup>a</sup> del Burnao, barrio de mercaderes sobre el que se construyó la Ciudadela.

Esta ha sido, en breve resumen, la visita a la fortaleza militar de Jaca. Hoy día es un cuartel en pleno funcionamiento que depende del Ejército de Tierra. Por un proyecto común entre el Ejército y el Ayuntamiento de Jaca, el monumento histórico-artístico y premio Europa Nostra ha recibido miles de visitantes a lo largo de los últimos años y a los que siempre se ha intentado transmitir además de conocimientos, ilusión para que valoren y amen nuestro patrimonio y con su ayuda podamos presentarlo en todo su esplendor a nuestras generaciones futuras.

Texto M<sup>a</sup> José Jarne



### Visitas recomendadas

Jaca La Ciudadela de Jaca  
Jaca Museo de las Miniaturas  
Jaca La Catedral

### Más información

[www.valledelaragon.com](http://www.valledelaragon.com)  
[www.museominiaturasjaca.es](http://www.museominiaturasjaca.es)  
MUSEO DE MINIATURAS MILITARES  
Ciudadela de Jaca  
Avda. del Primer Viernes de Mayo s/n  
22700 Jaca (Huesca)  
T 974 363 746 | 974 363 018

## Idea 06\_07\_08

### **¡Al trote o al galope!**

Si es usted un experto jinete o si desea iniciarse en la equitación puede acercarse hasta Castiello. Allí le esperan nuestros profesionales, para los que la edad o experiencia no es un impedimento. Usted solo tendrá que subirse a los lomos y contemplar el paisaje de las altas cumbres nevadas.

### **Snowboard**

El sol se asoma por encima de las montañas, el frío aire invernal le reconforta en cuerpo y alma. Se prepara una nueva jornada de esquí... usted está sentado cómodamente en la terraza panorámica de la habitación de su hotel envuelto en una cálida manta...

Le persigue hace tiempo la idea de practicar snowboard... En Astún o Candanchú disponen de todo lo necesario; No pierda un minuto más.

### **¡Menudo Belén!**

La Navidad vuelve los pueblos del Pirineo, sus gentes preparan las celebraciones. Acérquese a una de las tradiciones más antiguas de estas fechas y deje que la magia de los belenes inunde...



# ¡a esquiar!



Snowboard y Belén de la Iglesia del Carmen Peñarroya





• **Snowraquets. Vertiginosos saltos por nieve virgen**

Acercarse a un paraje o cumbre montañosa, que en el valle del Aragón no suelen superar los 3000 m de altitud, sobre raquetas de nieve para descender después en vertiginosos saltos y piruetas por auténtica nieve virgen. Esto es el Snowraquets, una práctica deportiva que, sin ninguna duda, hará las delicias de los aficionados al snowboard. Al plantear esta actividad, podemos caer en el equivoco de pensar que la condición "sine qua non" es saber hacer snowboard. En consecuencia, el equipamiento se reduciría a raquetas de nieve (para la ascensión), crampones (por si necesitamos caminar por hielo), tabla de snowboard y bastones telescópicos regulables. Sin embargo, el snowraquets es mucho más. Debido al medio en el que nos moveremos se hace exigible tener un conocimiento profundo de la técnica en montaña invernal (calzado, ropa, bebidas y, en especial, saber cómo se producen y desarrollan los aludes), de las previsiones meteorológicas y nivológicas, de la forma física (estamos hablando de acometer cimas) y llevar siempre un detector de víctimas en avalanchas (A.R.V.A.) y algún medio de comunicación como radio o teléfono móvil. Todo ello hace aconsejable que, para una primera salida, el aficionado al esquí acuda a la ayuda y asistencia de guía titulado. Esta ha de ser, ante todo, una experiencia segura. Y además, estamos seguros que resultará una pequeña aventura en un terreno no controlado por nadie, muy diferentes a las instalaciones y espacios de cualquier estación de esquí.

Villanúa al Pico de La Espata.  
Desde Villanúa, coger la pista forestal que sube hacia La Trapa. Su estado es aceptable para su acercamiento en coche. A unos 4 km, en la curva del primer refugio, iniciar la ascensión con raquetas a La Espata de Villanúa, cogiendo siempre la zona de menos pendiente, hasta la cima. Descenderemos sobre nuestra tabla snowboard en un recorrido de dificultad media (salvo riesgo de avalanchas o hielo), con pendientes de 20 a 25 grados de inclinación. Éste es un recorrido con bellas vistas sobre el valle, ya que parte desde un punto elevado.

Dificultad	Tiempo estimado de Subida	Época
Media	Desde el primer refugio a cima 2h	Ideal de marzo a mayo, de diciembre a mayo en zonas altas

En nuestro país hay un número importante de snowboarders que pasan de las pistas de esquí, su feudo habitual, a las montañas. Están dispuestos a cargar con sus tablas hasta donde haga falta, usando técnicas propias del alpinismo, para obtener la recompensa de pendientes sin hollar. Es complicado para los snowboarders definir si lo que desean es subir montañas o sólo piensan en bajarlas. Las raquetas de nieve están pensadas como un medio de locomoción para viajar por las montañas, mientras que el snowboard lo que busca es sobretudo el placer del descenso. Todos los especialistas coinciden en que es más fácil gozar con una tabla que con unos esquís, aunque hay que evitar las caídas. El material básico se traduce en tabla (polivalentes, diseñadas para nieve virgen), botas (las blandas son cómodas y funcionan bien con raquetas) y fijaciones (de carcasa o de placa si optamos por botas duras).

Colaboración de Juan Bazán y Javier Garrido

• **Belén monumental**

Durante los dos últimos años, la concejalía de cultura del Ayuntamiento de Jaca ha promovido la puesta en valor y recuperación de una tradición: el Belén.  
La Iglesia del Carmen fue el escenario donde más de 230 figuras de barro cocido, dispuestas en secuencia cronológica, como si de una película tridimensional se tratara, transportaban al espectador hasta el Misterio de la Natividad en una atmósfera llena de ternura y espiritualidad.

Una vuelta a la inocencia en un espacio en donde el maestro belenista de Torredonjimeno, Julio Cámara Romero, dió vida a la obra del escultor José Luis Mayo Lebrija, creando, al mismo tiempo, un lugar de encuentro para el disfrute del arte ingenuo, pero arte, de los belenes. Niños y mayores, creyentes y no tanto, de aquí y de allí. Si en estos dos años se ha mostrado un Belén de estética andaluza, en las próximas Navidades el estilo será diferente. La Asociación de Pesebristas de Barcelona, responsables del Belén de la Pza. San Jaime y del Vaticano, cuya tradición belenista data del s.XVIII, serán los encargados de continuar el proyecto en Jaca. Diferentes pasajes dispuestos en varios dioramas darán a conocer la tradición belenista, en este caso, de Cataluña.

**Visitas recomendadas**  
Castiello de Jaca Iglesia de San Miguel  
Castiello de Jaca Valle de la Garcipollera  
Jaca Ayuntamiento  
Jaca Iglesia del Carmen

**Más información**  
[www.valledelaragon.com](http://www.valledelaragon.com)  
[www.jaca.es](http://www.jaca.es)

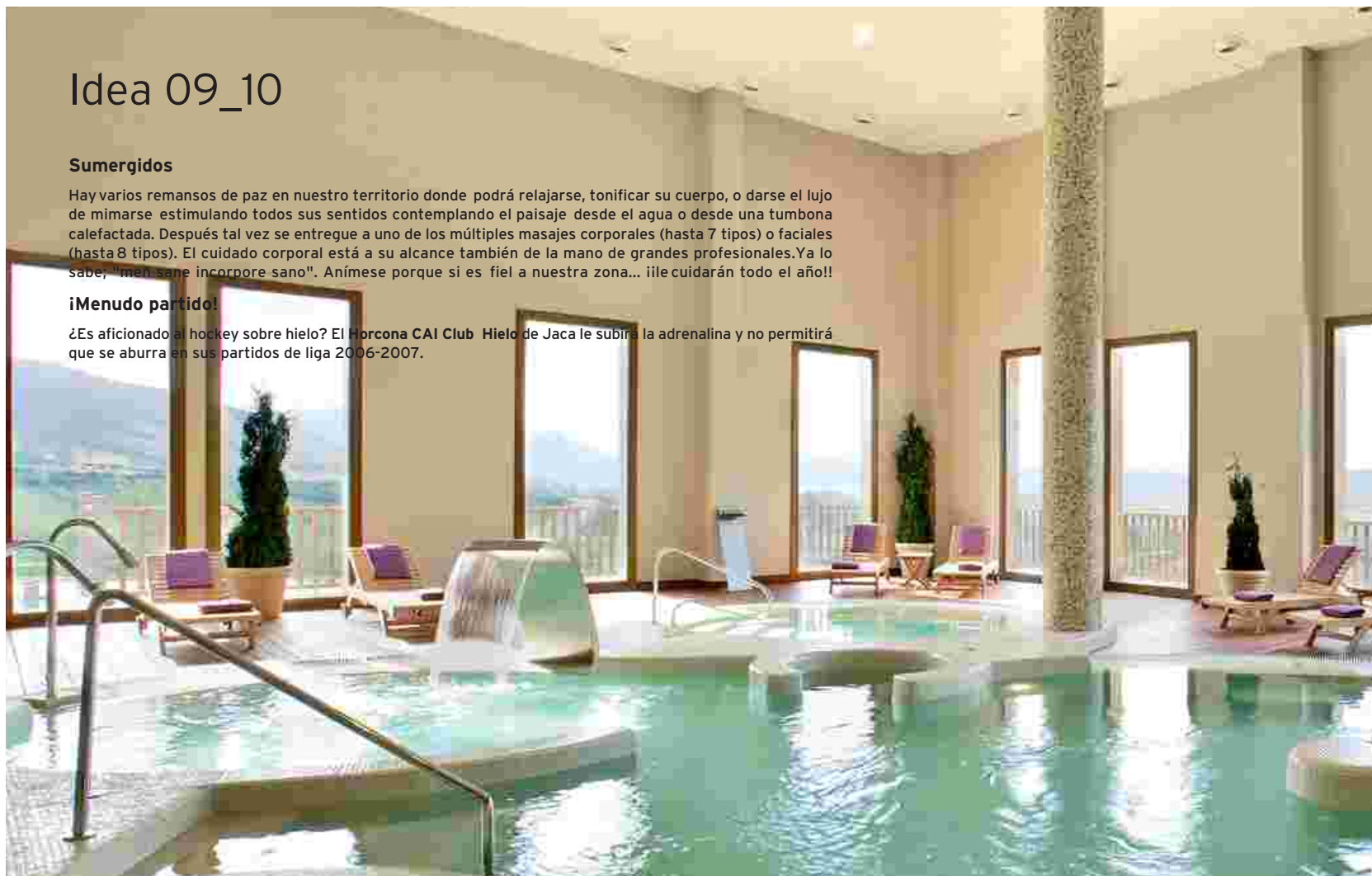
## Idea 09\_10

### Sumergidos

Hay varios remansos de paz en nuestro territorio donde podrá relajarse, tonificar su cuerpo, o darse el lujo de mimarse estimulando todos sus sentidos contemplando el paisaje desde el agua o desde una tumbona calefactada. Después tal vez se entregue a uno de los múltiples masajes corporales (hasta 7 tipos) o faciales (hasta 8 tipos). El cuidado corporal está a su alcance también de la mano de grandes profesionales. Ya lo sabe, "men sane incorpore sano". Anímese porque si es fiel a nuestra zona... ¡le cuidarán todo el año!!

### ¡Menudo partido!

¿Es aficionado al hockey sobre hielo? El **Horcona CAI Club Hielo de Jaca** le subirá la adrenalina y no permitirá que se aburra en sus partidos de liga 2006-2007.



# salud y golf



Spa y golf hotel Barceló



Partido de hockey en la pista de hielo de Jaca Peñarroya

## LIGA NACIONAL AUTONÓMICA FOJE HOCKEY HIELO Calendario 2006-2007

### FECHAS SELECCIONES NACIONALES FOJE

1\_ 28 de Agosto al 10 de Septiembre 2006  
2\_ 12 al 15 de Octubre 2006

3\_ 1 al 4 de Febrero 2007  
4\_ 15 al 23 de Febrero 2007

23-09-06	1ª Jornada 7ª	24-09-06	01-10-06	2ª Jornada 8ª	19-11-06
Madrid Euskadi		Aragón Cataluña	Cataluña Aragón		Madrid Euskadi
08-10-06	3ª Jornada 9ª	26-11-06	11-11-06	4ª Jornada 10ª	12-11-06
Madrid Aragón		Euskadi Cataluña	Aragón Cataluña		Madrid Euskadi
22-10-06	5ª Jornada 11ª	03-12-06	29-10-06	6ª Jornada 12ª	14-01-07
Madrid Euskadi		Cataluña Aragón	Euskadi Cataluña		Madrid Aragón
27-01-07	13ª Jornada	28-01-07	Copa FOJE AUTONÓMICA		
1	-	4	3	-	4 BRONCE
2	-	3	1	-	2 ORO Y PLATA

### SELECCIÓN NACIONAL FOJE CONCENTRACIÓN & FOJE JACA 2007

FESTIVAL OLÍMPICO DE LA JUVENTUD EUROPEA JACA, ESPAÑA  
17 de Febrero al 23 de Febrero 2007



Más información [www.hockeyhielo.com](http://www.hockeyhielo.com)

### • Entrevista a José A. Biec, capitán del HORCONA CAI CLUB HIELO JACA

Teniendo en cuenta que estamos a las puertas de la nueva temporada y los buenos resultados de la campaña anterior, ¿qué se puede esperar del equipo para la temporada que empieza ahora? La verdad que cada temporada depara sorpresas, el año pasado aún no habiendo conseguido el título liguero se consiguió la copa del Rey que se resistía y que perdíamos los años anteriores. El año pasado tuvimos muchos problemas con la disponibilidad de los jugadores por sus trabajos y este año parece haber mayor compromiso dentro de lo que se pueda, claro está, porque el trabajo es lo primero. Si se están todos los jugadores el JACA cuenta con los mejores nacionales de este deporte y con alguna ayuda en fichajes se puede completar un buen equipo para estar arriba. Está claro que cada año se hace más difícil conseguir los títulos. Pero con trabajo y constancia lo intentaremos.

Uno de los cambios más importantes que ha habido este verano en el equipo es la llegada de Ramón Barón como entrenador del primer equipo y del sub-18. ¿Cómo ha recibido el equipo este nombramiento? La verdad que con mucha ilusión, hemos tenido durante 8 años entrenadores de la cantera del este y su forma de trabajar es diferente a la de España, ya que este deporte es profesional en estos países y ellos no comprendían que los jugadores no pudieran acudir siempre. Ramón es un viejo conocido de la afición jacetana ya que fue jugador hace 18 años. Y que coja las riendas de un equipo como el jaqués un jacetano es un aliciente más para la afición. Aparte que le da un cambio de aires al equipo.

También hay que tener en cuenta que este año ya no estarán Sergey Garkusa, Miguel Baldrís y Juan Carlos Artero. ¿En qué medida estas pérdidas pueden afectar al equipo? La verdad que son jugadores de los más veteranos del equipo y su peso era muy grande dentro del equipo y encima los tres ocupan la misma posición en la pista, en la defensa nos hemos quedado un poco cojos. Lo tendremos que superar con fichajes y con nuestra cantera.

Desde su punto de vista y teniendo en cuenta su larga trayectoria al frente de los jugadores jaqueses, ¿cuál es la mejor herramienta del equipo? La virtud del equipo jacetano es que tiene un corazón que se compone de la amistad entre los jugadores. Y el año que esto ha fallado un poco se ha notado en la pista, por eso es importante trabajar ese aspecto también. El vivir según qué cosas hace sacar coraje de sus jugadores en los partidos complicados y eso ha hecho la unión de hasta tres generaciones de jugadores y dejando esos buenos resultados en el palmarés del club. Este club llega a crear adicción por esto y es difícil separarse del equipo.

El año pasado surgió la Federación de Deportes de Hielo. ¿Qué puede suponer, desde su punto de vista, para el hockey la creación de esta federación? ¿Servirá esta nueva federación para solucionar los problemas que el hockey hielo viene arrastrando desde hace algunos años? La verdad que es un gran paso pero hay que trabajar mucho para sacar a flote este deporte, el crear la federación supone independencia pero responsabilidad también. Se verá en unos años si el trabajo que se está realizando da sus frutos. Tenemos la primera prueba en el FOJE. Yo soy miembro de la asamblea general y tenemos que trabajar todos para sacar una federación nueva de un deporte minoritario, creo que se conseguirá.

Hasta la fecha la tarjeta de visita del equipo jaqués era la pista de hielo que se demolerá tras JACA 2007, dejando en la ciudad la pista que ahora se está construyendo. ¿Conoce esta instalación? ¿Qué le parece? ¿Influirá de alguna manera en el juego del equipo tener una pista más nueva y con un hielo que se supone que reunirá mejores condiciones? La verdad es que la pista de hielo es un símbolo, pero la nueva seguirá marcando ese símbolo de renovación de una ciudad que quiere ser olímpica. Yo creo que con lo pista nueva no echaremos la antigua de menos. Seremos la envidia de todos los equipos, está claro que influirá en el juego del equipo para mejor, aunque los títulos no ganan una pista. Ya tenemos ganas de estrenarla, sobre todo los veteranos.

## Idea 11\_12:

### Recuperar fuerzas. Gastronomía típica

Los golosos o muy lamineros lo tienen muy fácil. O difícil !! Tremendos pasteles y dulces típicos para degustar o llevar a nuestros amigos o familiares... muestra de la repostería y confitería que en algunos casos se remonta a especialidades creadas en principios de siglo... otras han sido premio nacional de repostería...

### ¿Las verduras? !! Rellenas si!!

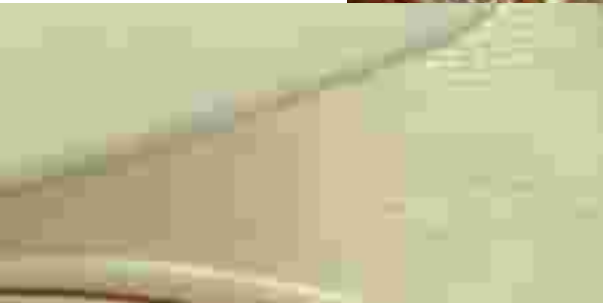
Antiguamente, el invierno convidaba a elaborar platos fuertes de alto valor nutritivo sin descuidar la dieta. De allí la unión de las verduras y hortalizas con la carne.

El legado de ese arte en elaborar la receta de este plato nos llega de la mano de una profesional veterana de la zona de Los valles.

# dulces momentos

Plato de verduras y Gaby





#### • Dulce tradición

Jaca ha tenido y tiene una excelente repostería. Sus maestros pasteleros han sabido mantener viva esta dulce tradición, elaborando sus productos con exquisito cuidado y autenticidad. Tanto sus variadísimos pasteles y pastas de té, los postres especiales y las tartas de todas clases y sabores, así como sus deliciosos bombones, caramelos y turrones, son un regalo para el paladar del goloso, o "laminero" como decimos en Aragón, más exigente.

Los caramelos **Besitos** son unos pequeños crocantes de miel, leche y piñones (o almendras o avellanas). En 1920 la imaginación y la creatividad del gran maestro pastelero Carlos Echeto, que tal como nos cuenta Lorenzo, su hijo y sucesor, "incluso intentó una fábrica de chocolate", dio vida a este dulce que se sigue fabricando con mucho éxito, junto con las pastillas de café con leche con la denominación de San Juan de la Peña. De más reciente creación son las **Coronitas de Santa Orosia**. Lorenzo Echeto ideó este dulce consistente en unas rosquillas cuya base son las almendras, los huevos y la mantequilla; una vez horneadas se baña en azúcar glaseado.

Durante más de cien años, la confitería Echeto viene endulzando la vida de Jaca con **Lacitos, Besitos, Bombones Jacetania de chocolate, Merengues, Canutillos, Tocinillos, Capuchinas** y los clásicos dulces de Navidad, Semana Santa, Carnaval, etc. Al describir una pasta de hojaldre con forma de un pequeño lazo, que una vez horneado, se termina con una deliciosa capa de yema glaseada, estamos refiriéndonos a la dulce aportación del gran maestro pastelero Mariano Lacasta, de pastelería La Suiza: los **Lazos de Jaca**.

Con almendras marconas, azúcar y yema se elabora un exquisito mazapán que es la base de las **Patatas de Jaca**, una especialidad ingeniosa por el maestro pastelero Antonio Palacios, de pastelería La Imperial. Sigue haciéndolas su hijo Antonio, excelente reportero. También hace unas deliciosas pastillas de café con leche con la denominación **Ansotanas**. Como podemos observar (y mejor, gustar), los hojaldres ocupan un lugar de honor entre la rica tradición pastelera de la villa de Jaca. Así, encontramos los **Corazones de Jaca**, otro delicioso dulce hecho con pasta hojaldrada en forma de corazón, con yema y baño de azúcar, creación de Eduardo Ferrández, de pastelería La Fabrica.

Además, el ingenio de estos artesanos ha hecho que hayan creado una serie de dulces, para que la estancia en Jaca de visitantes y turistas se culmine con el dulce paseo por las pastelerías de donde poder llevarse diversas especialidades que harán, sin duda, las delicias de sus familiares y amigos al regreso a sus lugares de origen.

Las pastelerías Echeto, la Suiza, La Imperial y La Fábrica son, sin ninguna duda, el paraíso imaginado por el goloso más exigente. Caramelos Besitos, Corazones de Jaca, Coronitas de Santa Orosia, Lazos de Jaca, Collaradas, Tronco de yema, Patatas de Jaca, Jaqueses y Condes de Jaca; son nombres curiosos para dulces deliciosos.

#### • Gastronomía típica

##### CONSERVA DE CERDO EN SALMOREJO

##### Ingredientes

Lomo, costilla, tocino de papada, longaniza, chorizo, cebolla, ajo, laurel, perejil, espárragos frescos, caldo de jugo de carne, harina, huevos, miga de pan y leche.

##### Preparación

Cocer unos espárragos (si no hubiera frescos podrán ser de conserva). Freir cebolla, ajo (todo picado), una vez pochado, agregar el caldo de carne, laurel, perejil y toda la conserva cortada en trozos y que cueza hasta que esté hecho (si no hubiera conserva, podemos prepararlo con fresco pero pasándolo por harina y frito). Cuando ya casi esté, echamos los espárragos. Preparamos las tortillas "tontas": dejamos empapar con leche miga de pan, ajo picado y perejil y con esto haremos las tortillas. Una vez que hemos cocido la conserva, preparamos una picada de piñones, o enteros (esto es opcional) que echaremos al final por encima del guiso. Las tortillas en cuadraditos también las echamos por encima. Puede servirse en una bonita cazuela de barro o recipiente que nos recuerde los guisos de nuestros abuelos, que realmente eran deliciosos.

Texto Gabriela Coarasa Jiménez GABY

#### Visitas recomendadas

**Jaca** ECHETO Plaza de la Catedral 4-5 T 974 360 343  
LA SUIZA Mayor 40 T 974 360 347  
LA IMPERIAL Mayor 32 T 974 360 199  
LA FÁBRICA Unión Jaquesa 2 T 974 360 454

**Hecho** RESTAURANTE GABY Casa Blasquico  
Plaza Palacio 1, 22720 HECHO (Huesca)  
T 974 375 007

#### Más información

[www.valledelaragon.com](http://www.valledelaragon.com)  
[www.jaca.es](http://www.jaca.es)



como tú,  
locos por la nieve

Pirineo Aragonés  
Avda. de Francia 4, 22700 JACA (Huesca)  
Tel. 974 364 541 [piedrafita@jaca.com](mailto:piedrafita@jaca.com)



# ARAGÓN AVENTURA

## CURSOS DE ESQUÍ FUERA PISTA

1 día, 60 € persona  
2 días, 125 € persona  
5 días, 275 € persona.

Con alojamiento: 2 días (1 ad + 1 mp), 170 €/persona; 5 días (5 mp.), 395 €/persona

## CURSO TÉCNICO ESQUÍ DE MONTAÑA

Bautismo/Iniciación (un día), 60 €.  
Evolución-Perfeccionamiento (un día), 60 €.  
Adaptado (2 días): 125 €. (5 días): 275 €.  
Con alojamiento: 2 días (1 ad + 1 mp), 170 € pax; 5 días (5 mp., 395 € pax).

## HELIESQUÍ

Un día de duración: Dos descensos: 180 €, grupo de 7 pax cerrado.

Dos días de duración: Cuatro descensos, 340 €, grupo de 7 pax cerrado.

## CURSOS DE ESCALADA EN HIELO

1 día, 70 €/persona, máximo 4.  
2 días, 130 €/persona, máximo 4.  
Con alojamiento: 2 días (1 ad + 1 mp.), 170 €/persona.

## CURSO DE ALTA MONTAÑA

Iniciación (un día), 60 €.  
Evolución-perfeccionamiento (un día), 70 €.  
Adaptado a nivel (2 días), 125 €.  
Con alojamiento: 2 días (1 ad + 1 mp.), 170 €/persona.

## SALIDAS GUIADAS DE MONTAÑISMO INVERNAL

## ASCENSIONES CON CRAMPONES Y PIOLET

GRAN DIAGONAL, CARA NORTE DEL TAILLÓN,  
NORTE DE TENDENERA, CARA NORTE MONTE  
PERDIDO, CARA NORTE DEL ASPE.  
2-3 personas: 80 € persona/día para 3 pax.

## RAQUETAS DE NIEVE Y MULTIACTIVIDAD

Bautismo ± 3 horas, 24 € 1 jornada  
34 € 2 jornadas 60 € 3 jornadas 80 €  
Mínimo 4 pax

## PROGRAMA SEMANAL DE ACTIVIDAD Valles de Tena, Ordesa y Aragón

Precio 132 € mínimo 4 pax  
ORIENTACIÓN, CONSTRUCCIÓN DE  
IGLOOS. CUEVAS DE NIEVE  
ESPACIO NATURAL DE MULTIAVENTURA  
Precio 24 € mínimo 4 pax

## ESPECIAL SIERRA DE GUARA EN INVIERNO

Barranco seco 38 €  
Vía ferrata de la Virgen 38 €  
Vía ferrata de Olvena 30 €  
Iniciación a la escalada 30 €  
Senderismo Interpretativo 15 €

LA MONTAÑA  
CON ESQUÍ,  
CRAMPONES O  
RAQUETAS

C/ Pablo Iglesias, n.º 12

Tels. 00 (34) 974 362 996 Móvil 00 (34) 629 437 669

22700 JACA (HUESCA)

[informa@aragonaventura.es](mailto:informa@aragonaventura.es) [www.aragonaventura.es](http://www.aragonaventura.es)



GUIAS DE ALTA MONTAÑA Y BARRANCOS



**Auténtica 0,0**  
...con un punto diferente  
**de manzana**

X  
QVI-  
XOTE  
IV CENTENARIO



# oferta turística

**Turismo de Naturaleza,  
Agroturismo y Ecoturismo**

**Turismo Cultural y Monumental**

**Turismo de Nueva Proyección**

**Turismo Deportivo y Activo**



## 4 experiencias turísticas para todo el año





# turismo de naturaleza

Acebo J.Cabrero



### **Paisaje**

**Megalitismo en los valles**

### **Arte y Patrimonio**

**Tesoros del interior de...**

San Pedro de Siresa por dentro

### **Deporte**

**Pescando**

Naturaleza y pesca en el valle de Hecho

**Senderismo Invernal**

Travesía de Guarrinza



PAISAJE



# megalitismo en los valles



Dolmen Diez Campanas y Centro de Interpretación del Megalitismo Pirenaico





## MEGALITISMO EN ARAGÓN

La ocupación humana más antigua conocida en el Valle de Hecho se relaciona con las gentes portadoras del fenómeno megalítico. Los cambios climáticos, haciéndose más suaves posibilitaron asentamientos humanos estacionales en los valles del río Aragón Subordán, y la herencia de éstos fue una de las mayores concentraciones de sepulcros megalíticos de Aragón, en Guarrinza, Aguas Tuertas y la Foyas. Se encuentran en alturas superiores a los 850 m (entre los 1200 y 1800 m), en lugares expuestos al Sur. Se trata de construcciones funerarias caracterizadas por el uso de grandes piedras sin labrar, destacando dólmenes, cromlech, alineamientos y menhires.

### CENTRO DE INTERPRETACIÓN DEL MEGALITISMO PIRENAÍCO Y DE LA VAL D'ECHO

Ven y disfruta de un recorrido por la cuna de Aragón y su Historia.

#### • Talleres de la prehistoria (duración aproximada 1h. 30 min.)

##### **Producción de fuego**

Conoce y practica los diferentes métodos que utilizaron para producir el fuego en la Prehistoria a partir de las técnicas de rozamiento y percusión. ¡Inténtalo y ponte a prueba!

##### **Caza**

Descubre cómo cazaron hace miles de años, los métodos y artilugios que idearon. Intenta usar el propulsor y la azagaya, comprueba tu puntería.

##### **Pintura**

Observa las distintas técnicas y concepciones del Arte Rupestre. Te enseñamos a preparar las pinturas, los métodos que idearon y los fines que persiguieron para plasmar gráficamente sus ideas los habitantes del Pirineo durante la Prehistoria.

#### • Rutas guiadas (duración aproximada 2h.)

##### **Ruta megalítica**

Descubre un recorrido milenario por el Valle de Aragón Subordán, donde podremos interpretar los diferentes monumentos funerarios Prehistóricos que nos iremos encontrando. Así como un antiguo poblado, el yacimiento de la Corona de los Muertos, con más de 9.000 años de antigüedad. Aprende y goza en una ruta que te sorprenderá.

##### **Ruta de la calzada romana**

Pasea y explora los secretos de una Vía Romana que constituyó la primera ruta del camino de Santiago para atravesar los Pirineos. Conoce sus técnicas de construcción y observa la gran biodiversidad, y las vistas privilegiadas que existen a lo largo de esta ruta.

##### **Ruta de los pueblos**

Visita los pueblos de la zona y los parajes más idílicos de la cuna de Aragón. Visita los puntos más interesantes que nos sirven para explicar un poco mejor cómo vivían los antiguos pobladores de estos valles. La iglesia-monasterio de San Pedro de Siresa, "Lo forno" y el Museo Etnológico "Casa Mazo", son algunos de los puntos de esta ruta.

##### **Centro de interpretación**

Visita nuestro Centro y aprende cómo vivían las antiguas civilizaciones que poblaron este paraje Pirenaico: la cultura Neolítica, la edad de los metales, la romana y la medieval. También podrás disfrutar de nuestros talleres y aprender más de los primeros habitantes de la zona.

#### HORARIOS

Del 15 de Junio al 15 de Septiembre de 11.00 A 14.00 y de 16.30 a 18.30

Del 16 de Septiembre al 14 de Junio de 11.00 A 14.00 y de 16.30 a 18.30

#### Visitas recomendadas

**Hecho** Museo de Arte Contemporáneo al aire libre  
Selva de Oza

#### Más información

[www.valledelaragon.com](http://www.valledelaragon.com)  
INFORMACIÓN RESERVAS  
T 974 375 123 | 619 710 624  
[centromegalitismo@telefonica.net](mailto:centromegalitismo@telefonica.net)  
UBICACIÓN  
Carretera de Oza, km.8  
Val d'Echo (Huesca)





tesoros del interior de ...



Iglesia de Siresa Peñarroya



Cristo



Interior del monasterio

## SAN PEDRO DE SIRESA

### PARTE I

El acceso al templo de San Pedro de Siresa se realiza por su lateral meridional y su interior se nos presenta sobrio y majestuoso. Desde la nave, lugar en el que nos encontramos, contemplamos el monumental ábside semicircular de esta iglesia de planta de cruz latina e intuimos una interesante colección de piezas de arte mueble, objeto de nuestra visita, cuya contemplación nos permitirá asomarnos, como si fueran ventanas abiertas en sus muros, a la historia del edificio.

Iniciaremos nuestro recorrido, que realizaremos de forma opuesta a como discurren las manecillas del reloj, contemplando una interesante talla barroca de madera policromada dedicada a la Virgen María. Dejando atrás la nave nos adentramos en el transepto meridional, lugar donde se exponen tres interesantes retablos: el de San Juan Evangelista, obra de Blasco de Grañén del siglo XV; de la misma época es el dedicado a la Santísima Trinidad, cuya tabla central muestra el cuerpo del Hijo sobre las rodillas del Padre, estando el Espíritu Santo entre ellos, y en las tablas laterales se representan a San Fabián y a San Sebastián, vestido como arquero, conjunto atribuido a Pedro García de Benabarre; y del siglo XVIII, es el retablo de Nuestra Señora del Rosario, en el que se pueden ver distintas imágenes de la vida de la Virgen. Todos ellos son pinturas al temple sobre tabla y a pesar de no ser del mismo periodo artístico el armazón que los sustenta, de estilo gótico, les confiere gran unidad estética. En uno de los ángulos del crucero se expone una cruz procesional, interesante muestra de orfebrería. Desde donde nos encontramos podemos contemplar la imponente imagen de piedra policromada de San Pedro del siglo XVII en el centro del ábside. Al otro lado del crucero, una hornacina se abre en el muro para dar cobijo al retablo de San Blas del siglo XVI, en el que también se rendía culto a San Juan Bautista y a Santiago, representados junto al santo obispo.

Texto Manuel Pérez Belanche  
(Gestor de Patrimonio)





→ La naturaleza de un gran grupo empresarial

**Sacyr**

*La Calidad como Norma de Construcción*

Volumen, consecuencia de una intensa actividad en complejos proyectos de **obra civil y edificación**, que permite a Sacyr mejorar cada día sus ventajas competitivas.

Volumen, que se refleja en su potencial y en la actual cartera de obra contratada, que la convierten en una de las mayores constructoras de España.

Y siempre respaldada con la solidez que sólo puede ofrecer un gran grupo empresarial, el grupo **Sacyr Vallehermoso**.

Volumen

© 1ba

**SyV**  
Sacyr Vallehermoso

Promovemos Ideas Constructivas

Paseo de la Castellana, 83-85 • 28046 Madrid  
Tel.: 91 545 50 00 • [www.gruposyv.com](http://www.gruposyv.com)



# el Camino nos une



CONSEJERÍA DE TURISMO  
DE LA COMARCA DE LA JACETANIA  
Ferrocarril s/n 22700 Jaca (Huesca)  
Tel 974 356 980 Fax 974 355 241  
turismo@jacetania.es

## Refugio de Canfranc en Canfranc-Pueblo

!!!Reformado!!!

84 plazas. Comida casera.  
Habitaciones de 2 a 18 plazas. Ideal para grupos.

### Actividades:

Semanas blancas para grupos y particulares  
Esquí alpino, fondo, multiaventura invernal.  
Cueva de las Güixas en Villanúa \_ Visitas guiadas interpretativas.

Abierto en invierno.  
¡Consulta horarios!

Te atendemos en

**SARGANTANA**  
C/ Albareda, 19  
22888 Canfranc - Pueblo  
Teléfono 974 373 217  
Fax 974 372 104  
www.sargantana.info  
sargantana@sargantana.info



DEPORTE



# pescando



Ricardo Martínez Arriaga  
Embún J. Cabrero



Texto Ricardo Martínez Arriaga

### Leyenda

- Alta montaña 1 junio-31 agosto
  - Lagos e ibones A.M. 1 junio-31 agosto
  - Hasta 15 de Septiembre captura y suelta (sólo mosca) en todos los tramos libres de Captura y Suelta y cotos de Captura y Suelta e ibones, excepto en tramos de Captura y Suelta vinculados a cotos de Anso Inferior y Hecho.
- Días de pesca** Prohibido los miércoles y jueves no festivos. En tramos libres y cotos de Captura y Suelta: todos los días.



### Embalse de Canfranc

22700 JACA (Huesca)T 974 363 083

DEPORTE



# senderismo invernal



Bisaurín J.Cabrero y Travesía con Raquetas J.Bazán





La actividad que os presentamos desde Aragón Aventura en esta nueva presentación de la revista es de gran variedad y de baja exigencia física. Como sabéis, la práctica de la marcha con raquetas de nieve se utiliza desde hace muchos años para poder desplazarse por terreno nevado con el mínimo de ese esfuerzo. En otros números de la revista ya explicamos sus generalidades y su historia, hoy nos centramos en ofreceros un recorrido con las mismas para poder descubrir parte de nuestro valle.

Conviene no olvidar que el acompañamiento de un guía de montaña conocedor de la zona nos evita muchos trastornos de previsión, no obstante este recorrido que os presento no tiene ninguna dificultad especial, hay que tener en cuenta, eso sí, que estamos en una época del año en que las diferencias de temperatura son acusadas y que las condiciones meteorológicas son invernales, por tanto hay que prever un equipo invernal en cuanto a vestimenta y accesorios. Recordad ser precavidos y si no sabemos, dejarnos aconsejar, tanto de la meteo como de las condiciones de la nieve.

#### • Paseo de raquetas de nieve en el valle de Hecho. Travesía de Guarrinza

Os presentamos un recorrido de los más fáciles técnicamente y de los más espectaculares de la zona Occidental de los Valles.

Con tan sólo 300 metros de desnivel este recorrido es un planteamiento lógico para hacer en una media mañana de excursión con raquetas de Nieve.

Tenemos que asegurarnos de que es posible llegar con la carretera limpia de nieve hasta la Casa de la Mina, este punto es donde se acaba el asfalto.

A partir de aquí y con raquetas, cogeremos la Pista-Camino que va ascendiendo poco a poco y que nos dejará, recorriendo la margen ortográfica Izquierda del río Aragón - Subordán, en la plana del Mallo. Tras una pequeña subida llegaremos a un portal natural, a la izquierda vemos un puntal que es el Mallo Blanco, nuestra pista continua ascendiendo de forma tranquila, en breves instantes dejamos el puente de los Gitanos en el fondo del Río y siguiendo nuestra suave ascensión, llegamos al Portillon de Aguas Tuertas, la imagen de un plato muy amplio es muy interesante con la posibilidad de bajar a él desde el portillo y pasear hasta que decidamos parar y retornar. Hay que tener en cuenta que desde aquí hay un fácil acceso al Ibon de Estanés, pero la travesía en invierno ya deja de ser una excursión de iniciación para ser más montañera.

Es importante pensar antes de salir el tiempo previsto y llevar ropa y equipo adecuado para la excursión, así nosotros, como siempre, aconsejamos ir acompañados de un profesional titulado.

**Equipo necesario** Equipo de Senderismo invernal. Raquetas de Nieve y Bastones de esquí o senderismo, aconsejamos arandela de esquí de travesía. No olvidar el Mapa y medios de orientación.

**Alquiler de Raquetas** En Villanúa, preguntar por deportes Azus, en Jaca preguntar por Charli o Piedrafita Intersport.

**Contratación de Guías de Raquetas de nieve** En Aragón Aventura Jacetania T 974 362 996.

Texto Juan Bazán (Aragón Aventura)

#### Visitas recomendadas

Ibón de Estanés

Ibón de Acherito

Hecho

Museo Etnológico Casa Mazo

#### Más información

[www.valledelaragon.com](http://www.valledelaragon.com)

[www.jaca.es](http://www.jaca.es)



# turismo de nueva proyección

Iglesia de Majones J.Cabrero



### **Paisaje**

#### **La Canal de Berdún**

Un legado histórico y artístico

### **Arte y Patrimonio**

#### **San Esteban de Sigués por dentro**

### **Deporte**

#### **Ruta de los trashumantes**

De Berdún a Ansó por el Plano de la Sierra



PAISAJE



# la Canal de Berdún



Berdún J.Cabrero



## UN LEGADO HISTÓRICO Y ARTÍSTICO

La Canal de Berdún se asienta en la cordillera Pirenaica formando una depresión longitudinal recorrida por el río Aragón. Su situación le convierte en una vía natural de enlace entre los valles pirenaicos, y por lo tanto un punto de encuentro de gentes y de costumbres de variados lugares.

Los pueblos son esencialmente rurales, y sus habitantes se dedican al cultivo de la tierra y al cuidado del ganado. El Camino de Santiago atraviesa en su totalidad la Canal de Berdún, y ello se hace palpable en las numerosas construcciones de origen románico que atesora.

Todos los pueblos de la Canal de Berdún manifiestan, en su propio ser, un legado histórico y artístico, digno de ser visitado y admirado. La Edad Media dejó su testimonio, de manera que hoy lo podemos contemplar en cada uno de los rincones de nuestros pueblos.

Tras estos oscuros siglos, las diferentes corrientes históricas y artísticas han diseñado lo que hoy admiramos. De igual manera, el inexorable paso de los tiempos ha marcado la configuración actual; la difícil vida en los pueblos pequeños llevaba consigo estar a merced de incendios y catástrofes. No hay iglesia o monumento que no haya sufrido algún incidente. Pero el tesón y el saber hacer de las gentes de estos pueblos ha sabido recuperarlos y ofrecerlos tal y como fueron concebidos.

El románico está presente en la mayor parte de monumentos de nuestros pueblos, mostrado a través de sus iglesias, ermitas, puentes y castillos, cargados de un simbolismo especial y propio. La localidad de Santa Cruz de la Serós se conoce fundamentalmente por sus dos iglesias románicas: Santa María y San Caprasio. San Caprasio fue construida en el primer cuarto del siglo XI y constituye un bellísimo y pequeño ejemplar de románico lombardo. En el centro del pueblo se levanta la impresionante iglesia de Santa María, construida a mediados del siglo XI, monasterio de monjas benedictinas hasta el siglo XVI.

En el resto de pueblos son numerosos los monumentos de estilo románico que se pueden contemplar: las ermitas de Santa Cilia, Santa Engracia, (San Babil), Berdún, (M. Magdalena y Sta. Lucía) y Martes (Javierremartes), las iglesias de Arbués y Bailo, (con pila bautismal románica), Binacua y Majones, y constituyen una auténtica ruta del románico. Sin embargo, nuestros pueblos también atesoran monumentos destacados de otros estilos: la iglesia de Sta. Eulalia de Berdún es de estilo gótico tardío, al igual que la iglesia de Martes, el barroco también está presente en las iglesias de Santa Engracia, Biniés y Larué. El retablo de la iglesia de Santa Cilia es renacentista, y Biniés posee un castillo medieval.

La artesanía, las romerías y fiestas forman parte de un amplio legado cultural, cuidado y mimado por sus gentes. En muchos de sus pueblos se conservan tradiciones y costumbres ancestrales, transmitidas de generación en generación y que forman parte de su historia. El paisaje de esta zona permite la realización de numerosas actividades lúdicas. Las grandes llanuras, junto con sus barrancos fluviales permiten realizar excursiones en bicicleta, a caballo o simplemente andando. También se pueden realizar numeros deportes de aventura: descenso de barrancos, rafting, piragüismo, parapente, vuelo libre, etc. La caza y la pesca son también dos actividades muy apreciadas.

Así pues, la Canal de Berdún ha sido y así sigue siendo, un punto de encuentro: ¡Conócela!

### Visitas recomendadas

Santa Cruz de la Serós Iglesia de Santa María y San Caprasio  
Monasterio de San Juan de la Peña  
Santa Cilia Palacio (s.XV y XVI)  
Berdún Conjunto arquitectónico de aspecto medieval  
Martes Iglesia de Nuestra Señora de las Candelas

### Más información

Mancomunidad Canal de Berdún  
Puente la Reina T 974 377 499  
[www.monasteriodesanjuan.com](http://www.monasteriodesanjuan.com)  
Comarca de la Jacetania  
T 974 356 980

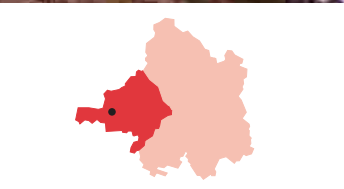


# San Esteban de Sigüés por dentro



Iglesia de Sigüés J. Cabrero





Retablo



Santa Ana, María y el Niño

## SAN ESTEBAN DE SIGÜÉS

Desde el intradós de la portada románica de San Esteban de Sigüés dos toscas cabezas talladas en piedra vigilan la entrada de todo aquel que ose interrumpir la paz de este edificio. En su interior nos sorprenderá descubrir la transformación a la que lo sometieron en el siglo XVII para adaptar la vieja iglesia románica a los gustos de los nuevos tiempos. Para ello se recrecieron sus muros, se cubrió con bóvedas de crucería, se le dotó de una capilla lateral a ambos lados de la cabecera y se vistió su interior con un inusitado lujo, pompa y solemnidad que ayudara a dignificar el culto.

Dirigimos nuestros pasos hacia el altar, pero antes contemplaremos los retablos que se encuentran en la capilla de la derecha, los dedicados a difundir la pureza de la Virgen y la verdad de la Santísima Trinidad, preceptos defendidos por la Contrarreforma ante los heréticos ataques de los protestantes. A continuación nos fijaremos en el magnífico retablo barroco que preside la estancia y que, a modo de inmenso telón, oculta tras de sí el ábside románico. La calle central está presidida por la imagen de San Esteban, sobre él se sitúa un Calvario y a ambos lados San Lorenzo y el arcángel San Miguel; el sagrario ocupa el lugar de honor que dictamina la nueva doctrina; y se multiplica la representación de santos a los que rendir culto. De su espléndido armazón destacar las bellas columnas salomónicas que dan movimiento ascendente al conjunto.

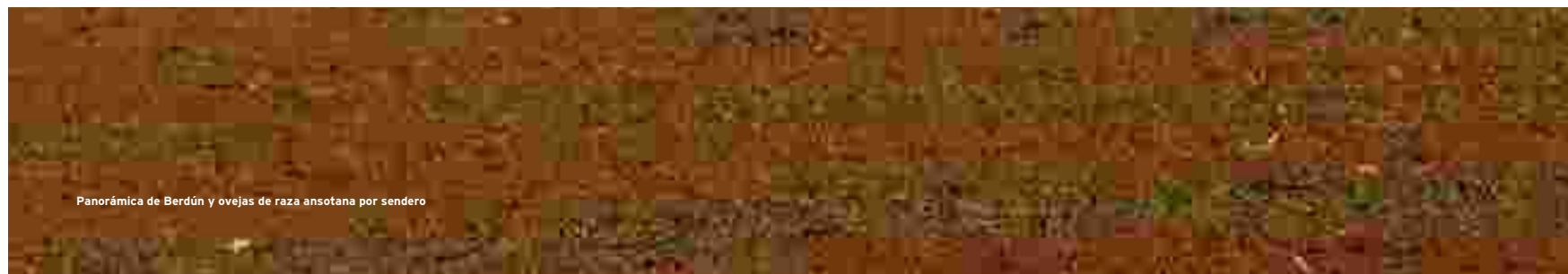
Continuaremos nuestra visita asomándonos a la capilla que resta y que conserva una escultura de bulto redondo de Santa Ana con María y el Niño, y dos retablos dedicados a la Virgen María y a San Sebastián. A los pies de la iglesia un hermoso Cristo crucificado y una vetusta pila bautismal bajo el coro cerrarán el recorrido por el interior de San Esteban. Como acabamos de comprobar muchos son los tesoros que encierra este coqueto edificio, pero para visitarlos deberán ponerse en contacto con el párroco o acudir momentos antes de los oficios religiosos.

Texto Manuel Pérez Belanche  
Gestor de Patrimonio

DEPORTE



# ruta de los trashumantes



Panorámica de Berdún y ovejas de raza ansotana por sendero



La majestuosa Sierra de Forcala está flanqueada por los ríos Veral y Majones con sus espectaculares foces, la de Biniés y la de Fago. Es además la frontera natural entre la Canal de Berdún y el Valle de Ansó, como bien sabían los ganaderos trashumantes que cada año, en las épocas estival y otoñal, la atravesaban para llevar el ganado a los pastos de puerto y proporcionarles así los mejores brotes de hierba.

La cabañera de Berdún a Ansó, ahora recuperada, era y es utilizada para subir el ganado desde la Ribera hasta los elevados puertos de Ansó. Aunque cada vez encontramos menos pastores y ganados trashumantes, nos queda el recuerdo de su ardua labor, sus costumbres y sus caminos, como la antigua vía pecuaria que te proponemos descubrir. Un legado milenario en el que disfrutarás de variados paisajes e incomparables panorámicas de los Pirineos Occidentales y del Valle de Ansó.

Para recorrer la Cabañera de Berdún a Ansó, proponemos dos alternativas: una a pie desde Ansó al Plano de la Sierra (collado natural de la Sierra Forcala) y otra en bicicleta de montaña entre Berdún y el citado Plano de la Sierra.

#### • De Berdún a Ansó por el Plano de la Sierra

La Marcha Senderista es un recorrido circular de unas 4 horas de duración que se inicia junto al río Veral, a 500 metros en dirección sur del cruce de carreteras entre Ansó, Hecho y Berdún por la Foz de Biniés. Desde allí se remonta por una ladera de pinar y quejigo (según nos encontremos en solana o umbría) hasta alcanzar el Plano de la Sierra (2 horas 30 minutos), lugar con unas incomparables vistas panorámicas de los Pirineos Occidentales, Valle de Ansó y Canal de Berdún. En ese punto se ha instalado una mesa panorámica para que puedas identificar correctamente los picos que te rodean. Desde allí el sendero desciende al punto de inicio (4 horas) por el Barranco de Escué, con interesantes rincones naturales por descubrir.

Duración	Desnivel	Kilómetros
4h	275 m	5,5 km

#### • De Berdún a Ansó por el Plano de la Sierra

La Ruta de Bicicleta de Montaña comienza en la salida este del pueblo de Berdún, donde arranca la cabañera en dirección a la Sierra de Forcala. En los 14 km de recorrido atraviesa las rojizas tierras de cultivo de la Canal de Berdún, zonas de monte bajo, pinares, bosques de quejigo y pastos de alta montaña rodeados de boj, como el Campo Chuliana, llegando al Plano de la Sierra. El camino asciende de manera constante, con duros repechos en algunos tramos, por lo que, si te gusta la bicicleta, deberás encontrarte en buena forma para poder descubrir los secretos de la Sierra de Forcala por su cabañera.

Duración	Desnivel	Kilómetros
2,5h	700 m	13 km

#### Recomendaciones

Puntos de agua en Berdún para la Ruta BTT, para el recorrido circular senderista llevar agua. La pista es de tierra con tramos de piedra suelta y empinada, con lo que se recomienda llevar casco y precauciones.

Texto y fotos Javier García, María Brun, José Ignacio Beltrán  
y Archivo Fotográfico Comarcal de la Jacetania

**Visitas recomendadas**  
Fago descenso de la Foz de Fago  
Pantano de Yesa

**Más información**  
[www.valledelaragon.com](http://www.valledelaragon.com)



# BRICOLAJE Y FERRETERÍA

HERRAMIENTAS, JARDINERÍA, ARTICULOS DE FONTANERÍA  
Y CALEFACCIÓN, MUEBLES DE COCINA, EQUIPAMIENTOS  
DE BAÑO Y COMPLEMENTOS, HIDROMASAJE, SAUNA...

Ctra. Jaca - Sabiñánigo, Km. 3,4  
22700 Jaca (Huesca) Tel. 974 355 652

C/ del Deán, 4-6 • 22700 Jaca (Huesca)  
Tel. 974 360 839



**PON TU TOQUE BRICO**

brico@bricojaca.com • www.bricojaca.com



**SANARA Hogar, S.A.**



## Palacio de Congresos

Sitios de alto nivel, Jaca como Ciudad de Congresos

El lugar Pirineos  
Jaca Ciudad acogedora y bien comunicada  
El deporte  
Todo el año, del blanco al verde  
Nuestra historia  
El Románico en el Camino de Santiago  
La diversidad cultural  
Del jazz al teatro  
La cocina  
Cultura y renovación constante

Avda. Juan XXIII, 22700 Jaca  
T 00 34 974 355 092 F 00 34 974 355 063  
www.jaca.es/congresos-haybaca.es

# CENTRO JUVENIL TRANSFRONTERIZO

CINE-FÓRUM  
ASESORAMIENTO  
CONFERENCIAS  
EXPOSICIONES  
CURSOS JORNADAS  
INTERCAMBIOS

Apoyados por:  
Plaza Aragón, 2  
22800 Cañizares (Huesca)  
Teléfono: 618 516 330 y 638 12 99 17  
info@juventud.com



**Comunicación | Publicidad | Gestión de Medios  
Creatividad | Ideas | Diseño Gráfico**

Queremos agradecerle a la  
Asociación Turística Comarca de la Jacetania  
que haya creído en nuestras ideas  
y en nuestros proyectos para el desarrollo  
gráfico y los contenidos de esta revista.

San Miguel 2, 9A, 50001 Zaragoza | T 976 222 947 | F 976 223 294  
www.c2comunicacion.com

# Servicios Integrales Urbanos y Equipamientos

## área infantil

- Párgues
- Equipamiento para guarderías, ludotecas y colegios



## área urbana

- Papeleras
- Fumiteras
- Pilonas
- Cubos contenedores
- Bancos



## área deportiva

- Porteras
- Canastas
- Bancos vestuarios
- Taquillas
- Ruedínos
- Pistas skateboard



## área ocio

- Señalización de senderos y áreas de descanso
- Paneles informativos
- Papeleras
- Bancos



## área imagen

- Banderas
- Corpas
- Rotulación interior y exterior de edificios



## área hostelería

- Mobiliario
- Señalización
- Equipamientos



La aspiración de todos es hacer de las ciudades lugares más habitables donde el desarrollo económico esté ligado al equilibrio social y medio ambiental. Por eso, **DYCMA Aragón** ofrece soluciones creativas y eficaces adaptadas a las necesidades de cada cliente y del entorno. Calidad, profesionalidad, rapidez y precios competitivos son las claves que caracterizan nuestra empresa.





Atarés J. Cabreno





## **Deporte**

### **Volando vengo**

Aeródromo de Santa Cilia

## **Arte y Patrimonio**

### **Sensaciones en el Monasterio viejo y nuevo**

Monasterio de San Juan de la Peña

## DEPORTE

¿Alguna vez había imaginado poder contemplar el paisaje desde el aire? Tal vez sólo pensó en escuchar el silencio y sentir la paz en un vuelo como acompañante en un ultraligero. Ahora podrá vivir la sensación de volar... también en parapente con motor y monitor guía!!



# volando vengo



Aeródromo de Santa Cilia



## AERÓDROMO DE SANTA CILIA

Aeronáutica de los Pirineos S.A. además de estar ya consolidada como una escuela de pilotos privados y ser la operadora de uno de los mejores lugares de Europa para la práctica del vuelo sin motor, el Aeródromo de Santa Cilia de Jaca, es en la actualidad la única empresa de trabajos aéreos reconocida por la DGAC en Aragón. Lo que le permite realizar las labores de fotografía aérea, remolque de pancartas publicitarias y vuelos turísticos (excursiones en avión) por distintos y espectaculares itinerarios del pirineo aragonés.

Entre sus aeronaves, cuenta con dos aviones ligeros tipo ROBIN DR400-180 equipados con dispositivos de remolque de planeadores y pancartas. Que a su vez, al estar también destinados al transporte de pasajeros en vuelos locales, mantienen un alto grado de calidad y equipamiento en sus interiores.

En cuanto al vuelo sin motor, Aeronáutica de los Pirineos, brinda la oportunidad a sus clientes no sólo de disponer de un servicio de remolcadores e información meteorológica diaria, sino de poder alquilar uno de los más avanzados planeadores de su clase, el Duo-Discus, que forma parte de su flota de veleros al igual que el Grob Twin III destinado a la recientemente incorporada tarea de escuela básica de vuelo sin motor, y el monoplaza avanzado, Centrair Pegase.

Actualmente la empresa cuenta con tres pilotos en plantilla, dos personas destinadas a labores de oficina, un encargado de mantenimiento de instalaciones y una persona destinada a labores comerciales. Al frente de la dirección de operaciones y del citado aeródromo se encuentra Juan José Iñiguez, piloto comercial e instructor de vuelo.

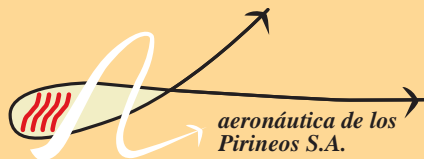
En el Organigrama jerárquico de Aeronáutica Pirineos, existe a su vez, la figura del Consejero delegado D. Teodoro Oríz Bes en representación de la empresa ante el consejo de administración presidido por D. Arturo Aliaga, Consejero de Industria y Turismo del Gobierno de Aragón.

La empresa dispone en su base de operaciones del aeródromo de Santa Cilia, a 10 Km. de la localidad de Jaca, de unas infraestructuras completas tanto para desarrollar sus actividades, al contar con dos hangares de 1000 metros cuadrados cada uno, aulas de enseñanza con medios audiovisuales, oficinas etc. así como de unos servicios básicos en tierra, tales como una cafetería restaurante, piscina, zonas verdes, aparcamiento cubierto de vehículos, alojamientos, etc.

**Vuelos Turísticos con piloto**  
Vuelo en Avioneta  
Vuelo a Vela

**Cursos**  
Piloto Planeador | Piloto Privado PPL.

**Cursos Avanzados**  
Vuelo de montaña en velero | Iniciación al vuelo de distancia  
Vuelo en montaña para PPL.



**Aeronáutica de los Pirineos**  
**Aeródromo de Santa Cilia-Jaca**  
N-240 Jaca-Pamplona, km. 297, desvío Santa Cilia  
Tel. 974 377 610-11 | Fax 974 377 604  
aerodromo@jaca.com | www.aerodromojaca.com





sensaciones en el monasterio viejo...



Claustro San Vitorian y Exterior de San Juan de la Peña J.Cabrero



Capitel



Capitel San José



Santo Grial



Interior del Monasterio de San Juan de la Peña



## MONASTERIO VIEJO SIGLOS X-XI

La joya de este claustro y del Monasterio son sus capiteles románicos que datan de los s.XII y XIII. Estos capiteles narran el Génesis, la infancia de Jesús y la vida pública de Cristo. Algunos de los capiteles representan animales fantásticos.

La tradición cuenta que en épocas medievales a San Juan de la Peña acudían numerosos peregrinos a admirar la más importante de sus reliquias, el preciado y disputado Santo Grial. Se narra que traído a estas tierras oscenses por San Lorenzo, el Cáliz comenzó una peregrinación por distintos parajes religiosos del Pirineo, como consecuencia del peligro que suponía la notable presencia musulmana.



y en el monasterio nuevo

Interior de la parte nueva de San Juan de la Peña





## SAN JUAN DE LA PEÑA

### LA RECUPERACION DEL MONASTERIO NUEVO

El conjunto de San Juan de la Peña presenta su interés e importancia a partir del valor natural propio del enclave y su entorno, y del valor monumental desde el punto de vista histórico y artístico. La perfecta conjunción de ambos, como en muy pocos otros lugares, añadida a otros intangibles como el sentido de identidad aragonesa, otorgan a San Juan de la Peña su carácter único.

Es preciso al respecto, concretar -entre otros posibles- dos factores que inciden en una perspectiva práctica y responsabilidad de gestión. En el ámbito monumental, requieren atención tanto el "Monasterio Viejo" como el "Monasterio Nuevo", como partes de un todo. No podía en modo alguno entenderse que las ruinas asolaran éste último. En segundo lugar, resulta necesaria y conveniente la difusión vinculada a un aprovechamiento cultural y turístico con la creación de una oferta de servicios al visitante. Guardar este tesoro al margen del acceso o disfrute público no es un criterio coherente.

Bajo estas premisas, además de otras numerosas acciones, el Monasterio Nuevo de San Juan de la Peña ha sido objeto en los últimos años de una profunda actuación rehabilitadora y de restauración, que una vez finalizada dará lugar al lanzamiento de un producto turístico nuevo, complementario a los ya consolidados, como son la visita al Monasterio Viejo y al Llano de San Indalecio.

La apuesta que el Departamento de Industria, Comercio y Turismo del Gobierno de Aragón ha realizado en este proyecto es muy ambiciosa en todos los apartados. Presupuestariamente hablando, sin duda es una de las iniciativas de desarrollo más importantes que se han acometido en este sector desde la Comunidad Autónoma de Aragón, quizá solamente comparable con las inversiones realizadas en el sector de la nieve. También desde el punto de vista patrimonial y cultural este proyecto que ya es una realidad, se sale fuera de lo común, puesto que con la recuperación de lo que fue el Monasterio Nuevo y la rehabilitación de la iglesia, se han rehabilitado cerca de 14.000 m<sup>2</sup>, en los que se prevén visitas guiadas y libres a las instalaciones (claustro, museo, jardín arqueológico), un Centro de Interpretación de los Monasterios y un Centro de Interpretación de la Corona de Aragón, así como la puesta en funcionamiento de una oferta hostelera integrada por una hospedería, cafetería y dos restaurantes, van a configurar unos de los complejos turístico-culturales mas completos del Nordeste español.

La próxima puesta en funcionamiento de las instalaciones en los primeros meses del 2007 va a suponer, sin duda, un impulso importantísimo a todo el sector turístico de la comarca, coincidiendo en el tiempo además con otras importantes inversiones públicas y privadas relacionadas con el ocio, como son la nueva pista de hielo de Jaca, el Campo de Golf de Badaguás o la apertura del museo de miniaturas militares ubicado en la Ciudadela, por citar algunos ejemplos, van a hacer de la comarca de la Jacetania un destino turístico en alza, con una oferta de nuevos productos que vienen a enriquecer y complementar los ya conocidos.

En definitiva nos encontramos ante una oportunidad indiscutible, no exenta de riesgos y dificultades, de posicionar mejor nuestra oferta turística frente a otros destinos dentro y fuera de Aragón, de abrir nuevos canales de comercialización de esta oferta global que constituye paquetes turísticos atractivos y competitivos. Esta en la mano de todos el conseguirlo, y nuestro mayor deseo es que San Juan de la Peña sea de nuevo, como lo fue antaño, el motor y la expresión de un pueblo que busca su futuro sin olvidar su Historia.

Texto Luis Estaún



#### Visitas recomendadas

Monasterio de San Juan de la Peña  
Santa Cruz de la Serós

#### Más información

[www.valledelaragon.com](http://www.valledelaragon.com)  
[www.monasteriosanjuan.com](http://www.monasteriosanjuan.com)  
Gestora Turística  
T 974 355 119 | 974 355 145





# turismo deportivo y activo



Bosque de las hayas Peñarroya



**Asociación Turística**  
Comarca de la Jacetania

### **Paisaje**

#### **Villanúa, Collarada y Collaradeta**

Recorrido hasta los dólmene de Villanúa

### **Arte y Patrimonio**

#### **Románico III**

El Románico en el Alto Valle del Aragón Parte I

### **Cultura**

El castillo de San Pedro de Jaca

### **Deporte**

Astún y Candanchú en invierno



PAISAJE



# Villanúa, Collarada y Collaradeta



Collarada Peñarroya y Dolmen Letranz



# VILLANÚA

Al pie del mítico Collarada se extiende en una pequeña llanura el núcleo antiguo de Villanúa. Modernas urbanizaciones turísticas van colonizando poco a poco las orillas de la carretera de Francia. Tradición y modernidad tratan de convivir en este municipio que ha abandonado su tradicional economía agrícola y ganadera en aras de un turismo que busca aquí la cercanía de bosques y montañas.

Desde Peña Caída al Juncaral, el río Aragón, con su cortejo de bosquetes de ribera parte en dos el término municipal. Por la orilla derecha, bajando de Canfranc hacia Jaca, la carretera de Francia articula las modernas urbanizaciones separadas todavía por la antigua aldea de Aruej, tristemente abandonada, como su iglesia y su torre señorial. Es en esta orilla donde el término, que dibuja extraños entrantes y salientes, incluye los montes de Gabardito, la Sayeta y Torondón, profusamente reforestados gracias a la mano del hombre.

La Peña Collarada, con sus 2883 m de altitud señorea la parte septentrional del término, con sus faldas superiores destinadas a pastos (el Borreguil, los Cubilares, los Campanales, etc.) y la base cubierta de espesos bosques (los Azús, el Achar, la Selva, etc.). Por la orilla izquierda del Aragón serpentea el viejo Camino de Santiago hasta el antiguo puente de Villanúa. En sus proximidades, por el histórico sendero empedrado, se accede a la cueva llamada de las Güixas, espectacular formación geológica acondicionada para las visitas turísticas, y en tiempos refugio del hombre prehistórico.

El Casco histórico de Villanúa, rodeado de prados y modernas construcciones, muestra algún detalle de arquitectura popular de gran interés, y en su iglesia de San Esteban se guardan tallas medievales y retablos barrocos.

Al sur del término está Cénarbe, pequeña aldea abandonada por sus habitantes y devorada por el tiempo y la vegetación. Todavía se reconocen las ruinas de su iglesia parroquial de San Pedro y de las casas que conformaron la aldea. Aquí el visitante se sumerge en un ambiente de silencio y desolación propio de todo pueblo deshabitado y huérfano de vida.

## • Recorrido hasta los dólmenes de Villanúa

"La cultura megalítica aún se encuentra muy presente en estas tierras pirenaicas. El dolmen de Villanúa es una muestra de ello. Lo encontraremos de camino a la Cueva de las Güixas, y su proximidad con ésta no es casual. Según algunos autores, los dólmenes los construyeron diferentes grupos culturales para servir en rituales funerarios como osarios o panteones tribales, pero también como señalización de lugares estratégicos en relación a los recursos naturales, como la cercanía al agua o un lugar de paso, características que cumple el dolmen de Villanúa. En la Cueva de las Güixas, se han encontrado restos arqueológicos que indican la presencia de grupos humanos durante el neolítico... quizá los mismos que levantaron el dolmen. Merece la pena acercarse por el Camino de Santiago hasta este lugar estratégico e imaginar por un instante a los protagonistas de la primera etapa de la cultura pirenaica..."

Texto Raquel Santos-Sargantana

## Visitas recomendadas

Villanúa Cueva de las Güixas  
Iglesia de San Esteban

## Más información

[www.valledelaragon.com](http://www.valledelaragon.com)

ARTE Y PATRIMONIO



## románico III



San Adrián de Sasabe





# EL ROMÁNICO EN EL ALTO VALLE DEL ARAGÓN

## PARTE I

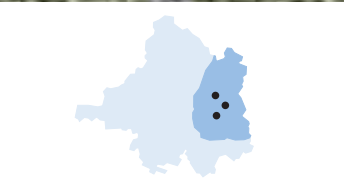
Tras visitar en anteriores artículos el románico de los valles de Ansó, Hecho y de la canal de Berdún y Jaca, acabamos nuestra empresa en el alto valle del Aragón. Esta cuenca, aguas arriba de Jaca, es la vía aragonesa de mejor accesibilidad a Francia a través del puerto del Somport y tradicionalmente ha sido el itinerario utilizado por los peregrinos del Camino de Santiago. En nuestro recorrido atravesaremos los pueblos de Castiello de Jaca, Villanúa y Canfranc, pero también nos desviaremos para recorrer el valle de la Garcipollera y los alrededores de la villa de Borau. Nos espera un trayecto lleno de luces y sombras, en donde visitaremos ejemplos del románico de primerísima calidad junto a restos o ruinas de antiguos edificios; pero no adelantemos acontecimientos y pongámonos en camino.

Muy cerca de Jaca haremos la primera parada, más concretamente en una de las isletas de la carretera de circunvalación que lleva a Canfranc, ya que allí se encuentran las ruinas de la ermita de San Miguel de Abós, construida a mediados del siglo XI y muy modificada en el siglo XIX para ser utilizada como polvorín. Siguiendo por la carretera N-330, unos 3 km antes de llegar a Castiello de Jaca, ascenderemos por una pista en mal estado que nos llevará al arruinado caserío de Bergosa, primer pueblo de la Garcipollera. De su iglesia, dedicada a San Saturnino, cabe destacar su ábside, con alero sobre modillones biselados al exterior, único elemento románico que se conserva del ruinoso conjunto.

Volviendo sobre nuestros pasos nos dirigiremos hasta Castiello de Jaca, población que bien merece una visita al ser conjunto histórico-artístico y además por poseer en torno a ella las ruinas de tres interesantes ermitas: Nuestra Señora de Trujillo, San Bartolomé y Santa Juliana. Las dos primeras se podrían fechar en el siglo XII y la tercera conservaría el perímetro románico pero con añadidos posteriores. En las tres se repiten un mismo patrón: planta rectangular con ábside semicilíndrico y puerta dovelada abierta en el muro sur. En el interior del ábside se observa una imposta biselada que servía de apoyo a la desaparecida bóveda de cuarto de esfera. La ermita de Santa Juliana, con su espadaña de dos ojos donde colacar las campanas, será la más fácil de localizar ya que se sitúa junto a la pista que da acceso al valle de la Garcipollera, la misma que nos conducirá hasta Santa María de Iguácel. Pero antes habrá que hacer algún alto en el camino para contemplar las ruinas de lo que fueron los pueblos de Bescós, Yosa, Acín y Larrosa. Las iglesias de estos dos primeros pueblos, además de compartir la abdicación a un mismo santo, San Miguel, tienen la desgracia de conservar únicamente el ábside de su templo románico; la pérdida del resto del edificio se debe en un caso a remodelaciones posteriores y en el otro a bombardeos producidos por maniobras militares. San Juan Bautista de Acín, del siglo XIII, cuenta con ábside semicilíndrico cubierto con bóveda de horno apuntada y amplio presbiterio abovedado con medio cañón. San Bartolomé de Larrosa, de finales del XII, a pesar de ser la más apartada, no se debería dejar de visitar, pues se trata de un edificio de planta rectangular y ábside semicilíndrico, en cuyo exterior presenta un ábside coronado por una fila de baquetones cilíndricos, al estilo de las iglesias serrablesas, sobre arquillos ciegos de estilo lombardo sin lesenas, abriéndose en su centro una ventana, con arco dovelado de medio punto y doble derrame. La torre, de base cuadrada y un solo cuerpo, tiene en su último piso aberturas con arco de medio punto para la colocación de campanas.

La iglesia de Santa María de Iguácel está considerada como la primera muestra del románico europeo en el Altoaragón y sus estilos constructivo y escultórico son similares a la catedral de Jaca. Fue edificada por el conde Galindo de Aragón en la década de 1040 y embellecida por su hijo Sancho Galíndez, preceptor del rey Sancho Ramírez. Ante su sobria portada y bajo una enigmática inscripción que desvelaremos en el siguiente número de nuestra revista, terminamos el trayecto por hoy.

Texto Manuel Pérez Belanche Gestor de Patrimonio



### Visitas recomendadas

Borau San Adrián de Sasabe

Larrosa Iglesia de San Bartolomé

Valle de la Garcipollera Iglesia de Santa Mª de Iguácel

### Más información

[www.valledelaragon.com](http://www.valledelaragon.com)

CULTURA



# el castillo de San Pedro de Jaca



Museo de las Miniaturas El s.XVIII y la 2ª Guerra Mundial





Siempre que alguna persona o entidad, oficial o no, solicita de mi modesta pluma unos renglones sobre el Castillo de S. Pedro de la Ciudad de Jaca me lleno de orgullo y satisfacción, que tal es mi cariño por tan singular monumento castrense, hoy, con toda justicia, flamante premio "Europa Nostra". En esta ocasión, habida cuenta la escasez del espacio disponible, trataré de ser breve, destacando aquellos extremos de interés que, a mi modo de ver, más puedan destacar ante el visitante.

El Castillo de S. Pedro, vulgarmente conocido como "La Ciudadela", es una fortificación militar desde la colocación de su primera piedra en el último tercio del s.XVI de D. Felipe II (I de Aragón). A día de hoy, comenzado el s.XXI, lo sigue siendo a todos los niveles. El Ejército español siempre se ha ocupado de la totalidad de su mantenimiento, poniendo de manifiesto un interés tan digno de elogio como poco corriente. En definitiva, estamos ante una gran obra castrense de carácter defensivo, que nació como consecuencia de las llamadas "Guerras de Religión", instigadas y alimentadas desde Francia por los protestantes "hugonotes" de Calvino. Debería formar parte del conjunto defensivo de nuestro Pirineo español en evitación de las poco deseables invasiones galas. ¡La católica España...! Su construcción, excesivamente larga en el tiempo y costosa en medios, se llevó a cabo siguiendo las ideas renacentistas y los planos de D. Triburcio Spanochi, Comendador italiano al servicio del Rey de España. Este destacadísimo ingeniero militar trató de aplicar en todo momento las más modernas teorías europeas sobre fortificación, a los que no fueron ajenos ni Leonardo da Vinci ni Alberto Durero. Las evidentes mejoras en Artillería de sitio, tanto en precisión como en alcances y eficacia real de sus fuegos tuvieron mucho que ver con la evidente pérdida de altura de los castillos, que desde entonces comenzaron a "enterrarse". Sin embargo, la idea ancestral de que este tipo de reductos debería permitir la defensa en todas las direcciones, lógicamente, permaneció efectiva y vigente. ¡La "torre de homenaje" había desaparecido!

Para su más elemental estudio dividiremos el conjunto de nuestra Ciudadela, un llamativo pentágono estrellado cuando se observa desde el aire, en TRES ÁREAS bien definidas: la de "defensas accesorias", la de "combate" propiamente dicha y la de "vida". Separémoslas convenientemente:

El ÁREA DE DEFENSAS ACCESORIAS contempla el conjunto de obstáculos que, debidamente activados por los fuegos del defensor, dificultan al máximo la progresión del enemigo. En el caso del Castillo de S. Pedro y de lejos a cerca, debemos destacar los "glacis", bien despejados y en suave pendiente y los "fosos" en general, mediante los cuales es posible "detener" al enemigo para poder batirle por el fuego con mayor facilidad. Importante poner de relieve que en estos fosos de Jaca nunca hubo agua; entre otras razones, porque escaseaba notablemente. Naturalmente, el ÁREA DE COMBATE es el fundamental, estando asentadas a lo largo de aquella la mayor parte de las armas de fuego disponibles y siempre con la munición bien próxima. Se encuentra protegida directamente por la "muralla principal"; facilitando su planta poligonal la eficacia de los fuegos de flanco. He aquí uno de los más significativos avances logrados por el Renacimiento. Un "camino de ronda" une los cinco reductos fuertes principales, verticales del pentágono mencionado y que reciben la denominación genérica de "baluartes".

En el ÁREA DE VIDA, auténtico "cajón desastre" de la posición defensiva, siempre centrado en el interior del Castillo, se situaba todo lo necesario para la subsistencia, descanso y recuperación de las tropas de la guarnición, como mucho, unos 300 hombres. Desembarazarlas de lo inservible...seguramente sería otro cantar. En la actualidad se conservan bastante bien los alojamientos para personal, los tres pozos de agua, la residencia del "Teniente de Rey" de turno, la Capilla, el Cuerpo de Guardia y el calabozo, siendo la zona de polvorines quizás la más completa y llamativa. Hay que señalar que, en un principio, los alojamientos para tropa se construyeron separados, en evitación de peligrosos incendios. Hoy en día casi todos están bien unidos. La Capilla, terminada mediado el s.XVIII, es, como todo lo castrense, de una exquisita sencillez. En su interior descansaron los restos de algunos significados Alcaldes, incluido D. Juan de Velasco, el primero de ellos en el tiempo. Asimismo puede admirarse la Pila Bautismal románica que, otrora, perteneciera a la Iglesia de Nª Sª del Burnao. Permítaseme un último dato pintoresco: la Virgen del Altar Mayor fue pintada por las manos pecadoras de quien suscribe estos renglones... ¡qué Dios me quiera perdonar! En otro orden de cosas, es preciso poner de relieve que, históricamente, las efemérides vividas por el Castillo de S. Pedro no son como para celebrarlas con cohetes y cava, que así fueron de pobres y escasas. Resulta paradójico que una fortificación de semejante fuste que fuera construido por los españoles para que éstos, desde dentro, pelearan contra los franceses de fuera, sólo entrara en batalla precisamente en una ocasión, pero con los franceses dentro y los españoles ...fuera. ¡Cosas de la Guerra de la Independencia!

Una sugerencia final: trate de visitar el castillo con tanta curiosidad como sosiego, pensando que todo lo construido "servía para algo". Como es natural, otra cosa bien diferente es que lo sepamos explicar como Dios manda. Y no olvide que se encuentra en el interior de un MONUMENTO NACIONAL HISTÓRICO-ARTÍSTICO-CASTRENSE único en su clase en todo el mundo y casi al completo. Solamente la Ciudadela de Lieja (Bélgica) se le parece un poco.

Y esperando que el sufrido lector sepa comprender que es punto menos imposible escribir tantas cosas en tan poco sitio, deseamos a éste una grata visita a nuestro querido recinto que, entre otros, alberga entre sus muros el MUSEO DE MINIATURAS MILITARES de reciente creación y también único en España.

Muy agradecido por su atención con un afectuoso saludo desde la entrada.

Texto Juan B. Topete de Grasa, Soldado de la Infantería española



## DEPORTE





En Astún es tiempo de nieve. Al ejercitar su deporte favorito, sentirá la emoción de ascender hasta las más bellas cumbres de los Pirineos y deslizarse dejando sus huellas sobre la nieve.

El Valle de Astún, con más de 1.000 Ha de extensión, posee una ubicación muy singular, pues se encuentra enmarcado entre los bellos picos del Aspe, Anayet y Midi d'Osseau, haciendo frontera con Francia por el puerto de Somport. Esquiando en este entorno, disfrutará de la naturaleza y de las sensaciones de libertad, espacio y aventura.

Astún, le proporciona a pie de pistas todos los servicios que necesita para que pueda disfrutar al máximo de su jornada de nieve.

El equipo humano de la estación trabaja día a día para conseguir que las pistas y remontes estén preparados para Vd. con la máxima seguridad. En Astún podrá disfrutar de las amplias posibilidades que le ofrece la montaña y los deportes de invierno sobre nieve de la mejor calidad. Le invitamos a entrar en el auténtico mundo del esquí y la emoción por la nieve en su más puro estado.



Les esperamos.

## ARAGÓN 7 ESTACIONES

Abono de temporada 2006-2007



cerler / formigal / javalambre  
panticosa / valdelinares

Abono de temporada conjunto **ARAGÓN 7 ESTACIONES** lo que permitirá que con un solo abono de temporada se pueda esquiar en las 7 estaciones de Aragón.

Importe de **670€** Adulto y **535€** para Infantil y Senior.

### FICHA TÉCNICA DE LA ESTACIÓN

- Cota mínima: 1.658 m.
- Cota máxima: 2.300 m.
- 15 remontes.
- 16.908 esquiadores/hora.
- 48 pistas balizadas.
- 41,1 km. de pistas balizadas.
- 120 cañones de innivación artificial. (16 Ha.)

# H. Europa\*\*\*

## Alojamiento noches sueltas - (A+D)

	BAJA	MEDIA	ALTA
Individual	52,00 ₪	96,00 ₪	100,50 ₪
Doble	37,50 ₪	69,50 ₪	81,00 ₪
Triple	34,00 ₪	62,50 ₪	71,00 ₪
Cuádruple	31,50 ₪	56,50 ₪	65,00 ₪

## Alojamiento 5 noches (domingo-viernes)-(A+D)

	BAJA	MEDIA
Individual	42,00 ₪	47,50 ₪
Doble	31,00 ₪	36,00 ₪
Triple	29,00 ₪	32,50 ₪
Cuádruple	28,00 ₪	30,00 ₪

- Precios por persona y noche en A+D (Alojamiento y Desayuno)
- Son precios venta al público.
- Precios 7 % I.V.A. incluido.
- M.P.: 14,50 ₪ por persona y pensión (Comida o Cena).
- P.C.: 29,00 ₪ por persona y 2 pensiones (Comida y Cena).
- Las pensiones no son comisionables en ningún caso.
- Plaza de garaje opcional: 17,00 ₪ por plaza y día.
- Limpieza de apartamento opcional: 17,00 ₪ por apartamento y día.





El Hotel Europa se encuentra en el centro de la urbanización de la Estación Invernal del Valle de Astún. Situado a pie de pistas dispone de 37 habitaciones con capacidad de 1 a 4 personas, equipadas con baño completo, calefacción, teléfono directo al exterior, canal de vídeo y TV. color con antena parabólica y caja fuerte. Su especial ubicación, en plena naturaleza, hacen de él un lugar indispensable cuando se piensa en disfrutar de unos días con la práctica del deporte blanco.



- Servicio de garaje cubierto opcional y guardaesquí.
- Salón social para reuniones y convenciones.
- Terraza-solarium con panorámicas al Macizo Pirenaico.
- Cafetería-bar y Restaurante.
- Buffet libre para desayunos.
- Cocina internacional y autóctona de la zona.
- Menús para reuniones y mesas de trabajo.
- Consigna.



## HOSERVAL

HOTELES Y SERVICIOS DEL VALLE DE ASTÚN, S.A.

22889 Valle de Astún • (Huesca)

INFORMACIÓN Y RESERVAS:

Tel. 974 37 33 12

Fax 974 37 33 61

hoteleuropa@astun.com

### TEMPORADA 2006/07 Calendario HOSERVAL para noches sueltas

DICIEMBRE 2006	ENERO 2007	FEBRERO 2007	MARZO 2007	ABRIL 2007
1 2 3 4 5 6 7 8 9 10 11 12 13 14 15 16 17 18 19 20 21 22 23 24 25 26 27 28 29 30 31	1 2 3 4 5 6 7 8 9 10 11 12 13 14 15 16 17 18 19 20 21 22 23 24 25 26 27 28 29 30 31	1 2 3 4 5 6 7 8 9 10 11 12 13 14 15 16 17 18 19 20 21 22 23 24 25 26 27 28	1 2 3 4 5 6 7 8 9 10 11 12 13 14 15 16 17 18 19 20 21 22 23 24 25 26 27 28 29 30 31	1 2 3 4 5 6 7 8 9 10 11 12 13 14 15 16 17 18 19 20 21 22 23 24 25 26 27 28 29

### TEMPORADA 2005/06 Calendario HOSERVAL para 5 noches

DICIEMBRE 2006	ENERO 2007	FEBRERO 2007	MARZO 2007	ABRIL 2007
1 2 3 4 5 6 7 8 9 10 11 12 13 14 15 16 17 18 19 20 21 22 23 24 25 26 27 28 29 30 31	1 2 3 4 5 6 7 8 9 10 11 12 13 14 15 16 17 18 19 20 21 22 23 24 25 26 27 28 29 30 31	1 2 3 4 5 6 7 8 9 10 11 12 13 14 15 16 17 18 19 20 21 22 23 24 25 26 27 28	1 2 3 4 5 6 7 8 9 10 11 12 13 14 15 16 17 18 19 20 21 22 23 24 25 26 27 28 29 30 31	1 2 3 4 5 6 7 8 9 10 11 12 13 14 15 16 17 18 19 20 21 22 23 24 25 26 27 28 29

BAJA MEDIA ALTA



# Estudios Hoserval

• Sarrios • Casa de Astún • Raca I • Raca II

Alojamiento noches sueltas - (A+D)

	BAJA	MEDIA	ALTA
Individual	61,00 ₣	97,50 ₣	98,00 ₣
Doble	36,50 ₣	60,00 ₣	75,50 ₣
Triple	33,00 ₣	48,00 ₣	62,50 ₣

Alojamiento 5 noches (domingo-viernes)-(A+D)

	BAJA	MEDIA
Individual	42,00 ₣	62,00 ₣
Doble	31,00 ₣	36,00 ₣
Triple	28,00 ₣	32,50 ₣

- Precios por persona y noche en A+D (Alojamiento y Desayuno)
- Son precios venta al público.
- Precios 7 % I.V.A. incluido
- M.P.: 14,50 ₣ por persona y pensión (Comida o Cena).
- P.C.: 29,00 ₣ por persona y 2 pensiones (Comida y Cena).
- Las pensiones no son comisionables en ningún caso.
- Plaza de garaje opcional: 17,00 ₣ por plaza y día.
- Limpieza de apartamento opcional: 17,00 ₣ por apartamento y día.

Los edificios donde se encuentran los estudios de alquiler son: Sarrios, Casa Astún y Raca I y II. Situados a pie de pistas, cuentan con cocina americana totalmente equipada, baño completo y guardaesquí. Estudios con capacidad para 2/3 personas. Incluyen lencería y menaje de cocina. En su mayor parte están orientados a pistas y por ser de tipo estudio carecen de habitación independiente. Servicio de garaje cubierto opcional.

En las proximidades existen cafeterías restaurantes, self-service, supermercado, tiendas de venta alquiler y reparación de material de esquí, estanco, etc.



# **HOSERVAL**

HOTELES Y SERVICIOS DEL VALLE DE ASTÚN, S.A.

22889 Valle de Astún • (Huesca)

INFORMACIÓN Y RESERVAS:

Tel. 974 37 33 12

Fax 974 37 33 61

hoteleuropa@astun.com

## TEMPORADA 2006/07 Calendario HOSERVAL para noches sueltas

DICIEMBRE 2006	ENERO 2007	FEBRERO 2007	MARZO 2007	ABRIL 2007
1 2 3	1 2 3 4 5 6 7	1 2 3 4	1 2 3 4	1
4 5 6 7 8 9 10	8 9 10 11 12 13 14	5 6 7 8 9 10 11	5 6 7 8 9 10 11	2 3 4 5 6 7 8
11 12 13 14 15 16 17	15 16 17 18 19 20 21	12 13 14 15 16 17 18	12 13 14 15 16 17 18	9 10 11 12 13 14 15
18 19 20 21 22 23 24	22 23 24 25 26 27 28	19 20 21 22 23 24 25	19 20 21 22 23 24 25	16 17 18 19 20 21 22
25 26 27 28 29 30 31	29 30 31	26 27 28	26 27 28 29 30 31	23 24 25 26 27 28 29

## TEMPORADA 2005/06 Calendario HOSERVAL para 5 noches

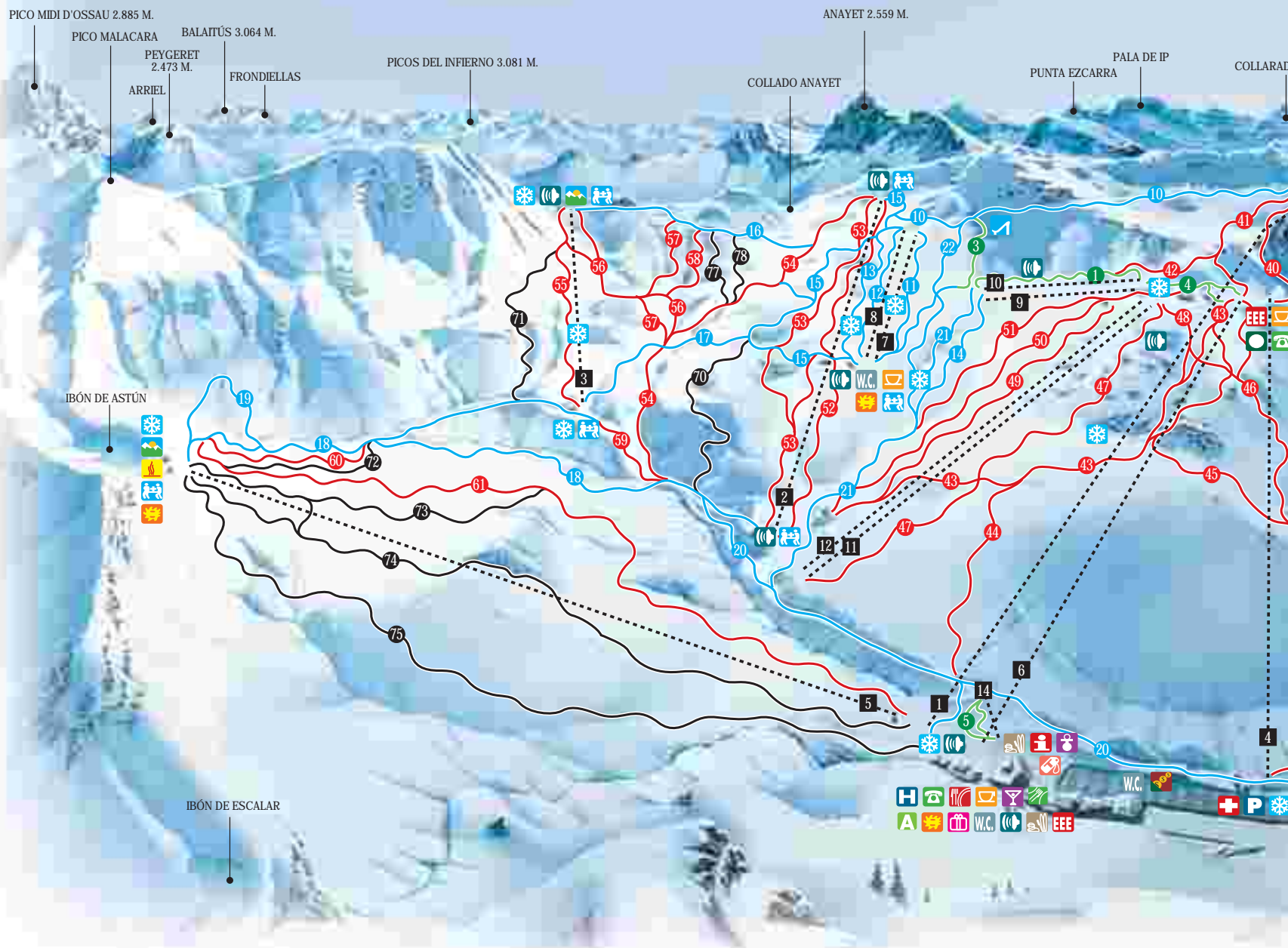
DICIEMBRE 2006	ENERO 2007	FEBRERO 2007	MARZO 2007	ABRIL 2007
1 2 3	1 2 3 4 5 6 7	1 2 3 4	1 2 3 4	1
4 5 6 7 8 9 10	8 9 10 11 12 13 14	5 6 7 8 9 10 11	5 6 7 8 9 10 11	2 3 4 5 6 7 8
11 12 13 14 15 16 17	15 16 17 18 19 20 21	12 13 14 15 16 17 18	12 13 14 15 16 17 18	9 10 11 12 13 14 15
18 19 20 21 22 23 24	22 23 24 25 26 27 28	19 20 21 22 23 24 25	19 20 21 22 23 24 25	16 17 18 19 20 21 22
25 26 27 28 29 30 31	29 30 31	26 27 28	26 27 28 29 30 31	23 24 25 26 27 28 29

BAJA MEDIA ALTA





# Plano de pistas





LA RACA 2.886 M.

LA RACA 2.300 M.

PEÑA OROEL

JACA

CANFRANC

ADUANA  
SOMPORT

RIO ARACÓN

## REMONTES MECÁNICOS

TIPO	NOMBRE	LONG.	DESNIVEL	ESQ/H.
1	Cima Raca*	1.864 m.	550 m.	2.400
2	Águila	1.114 m.	295 m.	2.400
3	Canal Roya	822 m.	208 m.	2.400
4	Pastores	944 m.	343 m.	1.200
5	Truchas	1.237 m.	420 m.	900
6	Debutantes Intermedia	948 m.	299 m.	1.000
7	Sarrios I	632 m.	156 m.	600
8	Sarrios II	632 m.	156 m.	600
9	Prado Blanco I	357 m.	36 m.	720
10	Prado Blanco II	357 m.	36 m.	720
11	Slalom I	760 m.	212 m.	720
12	Slalom II	760 m.	212 m.	720
13	Manantiales	236 m.	57 m.	720
14	Cinta transportadora	100 m.	19 m.	1.200

Total 14 remontes  
Capacidad total de transporte: 16.300 esq/hora  
\*Telesilla cuatripulpa desembragable

- Remontes
- Debutantes
- Fácil
- Dificultad media
- Difícil
- Snow park

- Punto de encuentro
- Información
- Taquilla
- Puesto de socorro
- Camillas
- Teléfono
- Megafonía
- Servicios
- Escuela de esquí
- Alquiler de material
- Parking
- Cafetería
- Bar
- Restaurante
- Self-Service
- Barbacoa
- Vending
- Solarium
- Vista panorámica
- Tiendas
- Jardín de nieve
- Hoteles
- Alquiler de apartamentos
- Trampolín
- Punto de medición de nieve
- Snow park

NOTAS: La medición de las pistas está realizada según los criterios definidos en el Reglamento de Funcionamiento de Estaciones de Esquí elaborado y aprobado por ATUDEM.

Existe un servicio de transporte interno mediante autobús en los días de alta afluencia.



## PISTAS VERDES

Nº	NOMBRE	LONG.	PENDIENTE
1	Prado Blanco	431	8%
2	Manantiales	730	33%
3	Trampolín Deb	161	30%
4	Zona Debutantes Inter	189	2%
5	Zona Llegada	125	14%

Total 5 pistas  
Total pistas + enlaces 1.636 m.

## PISTAS AZULES

Nº	NOMBRE	LONG.	PENDIENTE
10	Balsas	1.864	10%
11	Sarrios I	1.093	23%
12	Sarrios II	684	21%
13	Cursillos	719	20%
14	Tubo Prado Blanco	363	13%
15	Águila	1.119	33%
16	Enlace Canal R.-Anayet	766	10%
17	Enlace Anayet-Canal R.	239	8%
18	Toboganes	2.092	19%
19	Pradera	1.001	12%
20	Pista de Salida	1.363	11%
21	Tubo de Sarrios	877	22%
22	La Perdiz Blanca	686	25%

Total 13 pistas  
Total pistas + enlaces 12.866 m.

## PISTAS ROJAS

Nº	NOMBRE	LONG.	PENDIENTE
40	La Raca I	1.189	21%
41	Gamusino	776	22%
42	Arañones	298	32%
43	La Raca II	715	22%
44	La Pala	360	38%
45	Pastores	1.027	20%
46	Arándanos	667	29%
47	La Secreta	865	27%
48	El Monje	169	27%
49	Estadio Las Marmotas	642	29%
50	Slalom	675	27%
51	Trompetas	889	19%
52	Maribeles	1.348	22%
53	Narcisos	1.346	22%
54	Anayet	1.298	24%
55	Canal Roya	925	23%
56	Los Lirios I	737	25%
57	Los Tubos I	393	39%
58	Los Tubos II	524	18%
59	Bucardo	266	31%
60	Don Simón	506	30%
61	Muros	1.553	24%

Total 22 pistas  
Total pistas + enlaces 17.168 m.

## PISTAS NEGRAS

Nº	NOMBRE	LONG.	PENDIENTE
70	Las Lomas	495	29%
71	La Pala del Pister	794	14%
72	Truchas I	507	26%
73	Truchas II	579	28%
74	Parapente	1.412	30%
75	Llanos del Sol	1.760	24%
76	La Olímpica	1.173	36%
77	Las Güixas	351	31%
78	Edelweiss	464	25%

Total 9 pistas  
Total pistas + enlaces 7.535 m.

# novedades CANDANCHU

- Stadium de iniciación Infantil y de adultos en la zona de Pista Grande, equipado con cintas transportadoras y refugio.
- Instalación de cinta transportadora de esquiadores en la zona de debutantes.
- Modificación de acceso a la Estación de esquí nórdico.
- Actualización y mejora de los distintos recorridos de esquí nórdico.
- Homologación FIS de circuitos de Competición.
- Licencia IBU del Stadium de Biathlón.

## ARAGÓN 7 ESTACIONES

Abono de temporada 2006-2007



certer / formigal / javalambre  
panticosa / valdelinares

Abono de temporada conjunto **ARAGÓN 7 ESTACIONES** lo que permitirá que con un solo abono de temporada se pueda esquiar en las 7 estaciones de Aragón.  
Importe de **670€** Adulto y **535€** para Infantil y Senior.



La Estación de esquí de Candanchú ocupa un lugar privilegiado en el corazón del Pirineo Aragonés. Está ubicada en el nacimiento del río Aragón, junto al Puerto de Somport y a 2 km de la frontera con Francia.

Los que se acercan hasta ella disfrutarán atraídos por la gran belleza de sus montañas, la variedad de pistas, la comodidad de sus accesos, su carácter deportivo y familiar, y el acogedor y completo núcleo residencial.

Es además la primera estación de esquí inaugurada en España (año 1928) y la primera en implantar los famosos "Cursillos de Esquí".







# te ofrecemos

Cota máxima: 2.400 m.

Cota mínima: 1.530 m.

Desnivel: 870 m.

134 cañones de producción de nieve (9 km. innvados / 18 pistas).

39,8 kilómetros de pistas balizadas.

45 pistas: 10 verdes, 12 azules, 18 rojas y 5 negras.

35 kilómetros de Circuito de esquí nórdico.

1 Stadium de competición Esquí Alpino.

26 Remontes: 6 telesillas, 17 telesquís y  
3 cintas de transporte.

24.900 viajeros/hora.

1.174 alojamientos a pie de Estación.

10.538 alojamientos en el valle (en un radio de 35 Km.)

1 Stadium de Biathlón.



## Pistas especiales

- > PISTA DE FONDO (35 km. marcados)
- > PISTA TRINEOS
- > PISTA RAQUETAS
- > ESTADIO DE COMPETICIÓN ESQUÍ ALPINO  
(8 pistas homologadas FIS)
- > ESTADIO DE BIATHLÓN Y FONDO  
(8 circuitos homologados FIS)



CALIDAD TURÍSTICA



# 16 homologadas pistAs



Candanchú cuenta con 8 pistas de competición de esquí alpino homologadas F.I.S. (Federación Internacional de Esquí) para slalom, slalom gigante y super gigante y 8 pistas de competición de esquí de fondo con niveles COC + F.I.S. para estilo clásico y libre.

Las competiciones en el ámbito nacional e internacional que se celebran en la Estación son siempre un espectáculo que despierta la admiración de los aficionados y visitantes.

## competición







# esCuela

## de esquí

Se puede decir con orgullo que la Escuela de Esquí de Candanchú, es la primera de todo el estado que creó y organizó los cursillos de esquí, hace más de 50 años.

Además en la Estación de Candanchú, se ubica desde hace más de cuarenta años el Centro de Formación de la Escuela Española de Esquí, en el que se han titulado la práctica totalidad de los profesionales que hay en España.

95 profesores\* imparten las clases, con la metodología y herramientas más adecuadas, adaptadas a cada uno de los alumnos, para que aprendan, progresen y perfeccionen la técnica, de forma natural, disfrutando y con total seguridad.



### Modalidades

Alpino, fondo, snowboard, travesía, telemark, artístico.

### Enseñanza en clases

Particulares y colectivas.

### Alumnos

Niños, adultos y discapacitados.

### Cursillos

Clases colectivas semanales, incluidos los remotes.



\* Los profesores de la Escuela de Esquí de Candanchú, están formados por la EEE (Escuela Española de Esquí), pertenecen a la AEPEDI (Asociación de Escuelas, Profesores y Entrenadores de Deportes de Invierno) y están reconocidos por ISIA (International Ski Instructors Association).



## Candanchulandia

### Guardería Infantil



Mientras los padres disfrutan esquiando en las pistas de Candanchú, los niños pueden divertirse en Candanchulandia. Un Servicio de guardería para niños de seis meses a seis años, con unas magníficas y acogedoras instalaciones que incluyen zona de nieve totalmente balizada, atendida por profesionales cualificados.

### Nuevo Stadium de iniciación Infantil y de Adultos

Para los más pequeños (más de 4 años) y debutantes que empiezan a esqui, para que se sientan más seguros y su aprendizaje sea más rápido, el nuevo Stadium hará las delicias de todos ellos, se encuentra vallado, con pendientes suaves y cintas transportadoras, además completado con un refugio en su interior (Aseos, máquinas Wending, calefacción etc.).





# alpiNo

**NORMAS**  **GOVER**

**para la consulta de los especialistas**

**1. OBJETIVO PARA LA CONSULTA DE LOS ESPECIALISTAS SUPLENTE Y SUBSISTENTE, ESPECIALIDAD INFORMACION DE EDUCACIÓN**

**1.1. Objetivo:** 14.44.44.44.

1.2. 1.2.1. 1.2.1.1. 1.2.1.2. 1.2.1.3. 1.2.1.4. 1.2.1.5. 1.2.1.6. 1.2.1.7. 1.2.1.8. 1.2.1.9. 1.2.1.10. 1.2.1.11. 1.2.1.12. 1.2.1.13. 1.2.1.14. 1.2.1.15. 1.2.1.16. 1.2.1.17. 1.2.1.18. 1.2.1.19. 1.2.1.20. 1.2.1.21. 1.2.1.22. 1.2.1.23. 1.2.1.24. 1.2.1.25. 1.2.1.26. 1.2.1.27. 1.2.1.28. 1.2.1.29. 1.2.1.30. 1.2.1.31. 1.2.1.32. 1.2.1.33. 1.2.1.34. 1.2.1.35. 1.2.1.36. 1.2.1.37. 1.2.1.38. 1.2.1.39. 1.2.1.40. 1.2.1.41. 1.2.1.42. 1.2.1.43. 1.2.1.44. 1.2.1.45. 1.2.1.46. 1.2.1.47. 1.2.1.48. 1.2.1.49. 1.2.1.50. 1.2.1.51. 1.2.1.52. 1.2.1.53. 1.2.1.54. 1.2.1.55. 1.2.1.56. 1.2.1.57. 1.2.1.58. 1.2.1.59. 1.2.1.60. 1.2.1.61. 1.2.1.62. 1.2.1.63. 1.2.1.64. 1.2.1.65. 1.2.1.66. 1.2.1.67. 1.2.1.68. 1.2.1.69. 1.2.1.70. 1.2.1.71. 1.2.1.72. 1.2.1.73. 1.2.1.74. 1.2.1.75. 1.2.1.76. 1.2.1.77. 1.2.1.78. 1.2.1.79. 1.2.1.80. 1.2.1.81. 1.2.1.82. 1.2.1.83. 1.2.1.84. 1.2.1.85. 1.2.1.86. 1.2.1.87. 1.2.1.88. 1.2.1.89. 1.2.1.90. 1.2.1.91. 1.2.1.92. 1.2.1.93. 1.2.1.94. 1.2.1.95. 1.2.1.96. 1.2.1.97. 1.2.1.98. 1.2.1.99. 1.2.1.100. 1.2.1.101. 1.2.1.102. 1.2.1.103. 1.2.1.104. 1.2.1.105. 1.2.1.106. 1.2.1.107. 1.2.1.108. 1.2.1.109. 1.2.1.110. 1.2.1.111. 1.2.1.112. 1.2.1.113. 1.2.1.114. 1.2.1.115. 1.2.1.116. 1.2.1.117. 1.2.1.118. 1.2.1.119. 1.2.1.120. 1.2.1.121. 1.2.1.122. 1.2.1.123. 1.2.1.124. 1.2.1.125. 1.2.1.126. 1.2.1.127. 1.2.1.128. 1.2.1.129. 1.2.1.130. 1.2.1.131. 1.2.1.132. 1.2.1.133. 1.2.1.134. 1.2.1.135. 1.2.1.136. 1.2.1.137. 1.2.1.138. 1.2.1.139. 1.2.1.140. 1.2.1.141. 1.2.1.142. 1.2.1.143. 1.2.1.144. 1.2.1.145. 1.2.1.146. 1.2.1.147. 1.2.1.148. 1.2.1.149. 1.2.1.150. 1.2.1.151. 1.2.1.152. 1.2.1.153. 1.2.1.154. 1.2.1.155. 1.2.1.156. 1.2.1.157. 1.2.1.158. 1.2.1.159. 1.2.1.160. 1.2.1.161. 1.2.1.162. 1.2.1.163. 1.2.1.164. 1.2.1.165. 1.2.1.166. 1.2.1.167. 1.2.1.168. 1.2.1.169. 1.2.1.170. 1.2.1.171. 1.2.1.172. 1.2.1.173. 1.2.1.174. 1.2.1.175. 1.2.1.176. 1.2.1.177. 1.2.1.178. 1.2.1.179. 1.2.1.180. 1.2.1.181. 1.2.1.182. 1.2.1.183. 1.2.1.184. 1.2.1.185. 1.2.1.186. 1.2.1.187. 1.2.1.188. 1.2.1.189. 1.2.1.190. 1.2.1.191. 1.2.1.192. 1.2.1.193. 1.2.1.194. 1.2.1.195. 1.2.1.196. 1.2.1.197. 1.2.1.198. 1.2.1.199. 1.2.1.200. 1.2.1.201. 1.2.1.202. 1.2.1.203. 1.2.1.204. 1.2.1.205. 1.2.1.206. 1.2.1.207. 1.2.1.208. 1.2.1.209. 1.2.1.210. 1.2.1.211. 1.2.1.212. 1.2.1.213. 1.2.1.214. 1.2.1.215. 1.2.1.216. 1.2.1.217. 1.2.1.218. 1.2.1.219. 1.2.1.220. 1.2.1.221. 1.2.1.222. 1.2.1.223. 1.2.1.224. 1.2.1.225. 1.2.1.226. 1.2.1.227. 1.2.1.228. 1.2.1.229. 1.2.1.230. 1.2.1.231. 1.2.1.232. 1.2.1.233. 1.2.1.234. 1.2.1.235. 1.2.1.236. 1.2.1.237. 1.2.1.238. 1.2.1.239. 1.2.1.240. 1.2.1.241. 1.2.1.242. 1.2.1.243. 1.2.1.244. 1.2.1.245. 1.2.1.246. 1.2.1.247. 1.2.1.248. 1.2.1.249. 1.2.1.250. 1.2.1.251. 1.2.1.252. 1.2.1.253. 1.2.1.254. 1.2.1.255. 1.2.1.256. 1.2.1.257. 1.2.1.258. 1.2.1.259. 1.2.1.260. 1.2.1.261. 1.2.1.262. 1.2.1.263. 1.2.1.264. 1.2.1.265. 1.2.1.266. 1.2.1.267. 1.2.1.268. 1.2.1.269. 1.2.1.270. 1.2.1.271. 1.2.1.272. 1.2.1.273. 1.2.1.274. 1.2.1.275. 1.2.1.276. 1.2.1.277. 1.2.1.278. 1.2.1.279. 1.2.1.280. 1.2.1.281. 1.2.1.282. 1.2.1.283. 1.2.1.284. 1.2.1.285. 1.2.1.286. 1.2.1.287. 1.2.1.288. 1.2.1.289. 1.2.1.290. 1.2.1.291. 1.2.1.292. 1.2.1.293. 1.2.1.294. 1.2.1.295. 1.2.1.296. 1.2.1.297. 1.2.1.298. 1.2.1.299. 1.2.1.300. 1.2.1.301. 1.2.1.302. 1.2.1.303. 1.2.1.304. 1.2.1.305. 1.2.1.306. 1.2.1.307. 1.2.1.308. 1.2.1.309. 1.2.1.310. 1.2.1.311. 1.2.1.312. 1.2.1.313. 1.2.1.314. 1.2.1.315. 1.2.1.316. 1.2.1.317. 1.2.1.318. 1.2.1.319. 1.2.1.320. 1.2.1.321. 1.2.1.322. 1.2.1.323. 1.2.1.324. 1.2.1.325. 1.2.1.326. 1.2.1.327. 1.2.1.328. 1.2.1.329. 1.2.1.330. 1.2.1.331. 1.2.1.332. 1.2.1.333. 1.2.1.334. 1.2.1.335. 1.2.1.336. 1.2.1.337. 1.2.1.338. 1.2.1.339. 1.2.1.340. 1.2.1.341. 1.2.1.342. 1.2.1.343. 1.2.1.344. 1.2.1.345. 1.2.1.346. 1.2.1.347. 1.2.1.348. 1.2.1.349. 1.2.1.350. 1.2.1.351. 1.2.1.352. 1.2.1.353. 1.2.1.354. 1.2.1.355. 1.2.1.356. 1.2.1.357. 1.2.1.358. 1.2.1.359. 1.2.1.360. 1.2.1.361. 1.2.1.362. 1.2.1.363. 1.2.1.364. 1.2.1.365. 1.2.1

**INFORMACIÓN**

**PAQUE DE SERVICIOS:**

Desarrollo de un plan de negocio, asistencia económica y técnica, asesoramiento en el proceso de licitación, elaboración de presupuesto de ejecución, asistencia técnica durante la ejecución y en la entrega del proyecto.

Se garantiza:

- Calidad de los servicios (95-97-98%)
- Pago a los 30 días de recibida la factura

Visite [www.2000soluciones.com](http://www.2000soluciones.com)

Visite [www.2000soluciones.com](http://www.2000soluciones.com) para poder ver el servicio tecnológico, servicios de I+D+i, Servicio al cliente (bilingüe).

También ofrecemos:

- Gestión de proyectos
- Gestión de riesgos
- Desarrollo de software y hardware a medida
- Soporte técnico

**¿QUIERES MÁS INFORMACIÓN?**

Envíanos: **06 8 00 00 00**  
 Envíanos: **06 8 00 00 00**

**2000**

2000, Paseo de la Zona Industrial, 10000  
 Tfn: **91 00 00 00**  
 Fax: **91 00 00 00**

ACTUALIDAD



# FOJE 2007



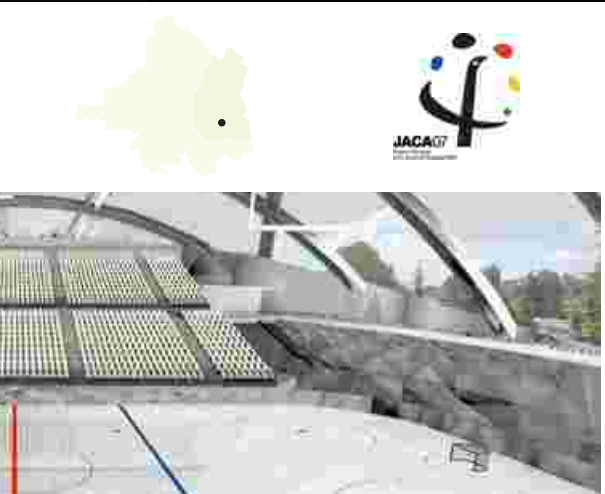


## Hazte voluntario del FOJE

**Fundación Jaca 2007**  
Albareda 8, 22700 Jaca (HUESCA)  
T 974 363 834 F 974 360 733

**Más información**  
[www.valledelaragon.com](http://www.valledelaragon.com)  
[www.jaca2007.es/foje2007.htm](http://www.jaca2007.es/foje2007.htm)

Vistas del exterior e interior de la futura Pista de Hielo en Jaca



# LA GRAN CITA OLÍMPICA DE LOS PIRINEOS

Jaca y las estaciones de esquí de Astún, Candanchú, ARAMON Formigal y ARAMON Panticosa albergarán del 18 al 23 de febrero del próximo año el Festival Olímpico de Invierno de la Juventud Europea, un gran acontecimiento deportivo auspiciado por el Comité Olímpico Internacional. Se trata de unos pequeños Juegos Olímpicos destinados a los mejores deportistas europeos menores de 18 años. Cerca de 1500 deportistas procedentes de 45 países se reunirán en nuestro territorio durante una semana para competir en seis especialidades deportivas: hockey sobre hielo, patinaje artístico, biathlon, esquí de fondo, esquí alpino y snowboard.

Será la primera vez en la historia que el Pirineo alberga una de las grandes citas del calendario olímpico. Jaca y su territorio tendrán una oportunidad única de proyectar en el exterior toda su capacidad organizativa y las enormes posibilidades de la cordillera como escenario de grandes eventos deportivos. El reto no es pequeño y Jaca se está preparando a conciencia. La nueva pista de hielo de Jaca, con una inversión de 19 millones de euros, es el mejor exponente de la magnitud del Festival Olímpico y de su importancia para el desarrollo futuro de nuestra zona. El nuevo pabellón, un hito arquitectónico, albergará la ceremonia inaugural y la competición de hockey sobre hielo.

Texto Juan Gavasa

## CALENDARIO PROVISIONAL DE COMPETICIÓN

- 17 Febrero** Llegada de los participantes.  
**18 Febrero** Ceremonia de inauguración. Reuniones técnicas y Entrenamientos.  
**24 Febrero** Salida de participantes.

	19 FEBRERO	20 FEBRERO	21 FEBRERO	22 FEBRERO	23 FEBRERO
REUNIONES TÉCNICAS	R.T.	R.T.	R.T.	R.T.	R.T.
BIATLÓN	ENTR.	SPRINT	PERSECUCIÓN	ENTR.	RELEVOS MIXTOS
ESQUÍ ALPINO	SUPERGIGANTE	GIGANTE	GIGANTE	SLALOM	SLALOM
ESQUÍ DE FONDO	CLÁSICO	ENTR.	LIBRE	SPRINT	RELEVOS MIXTOS
SNOWBOARD	ENTR.	BOARDER	BOARDER	SLALOM	
HOCKEY HIELO	FASE CLASIFICATORIA			SEMIFINALES	FINALES
PATINAJE ARTÍSTICO	PC DAMAS	PC HOMBRES	PL DAMAS	PL HOMBRES	
					Ceremonia de Clausura

- R.T.** Reuniones Técnicas  
**ENTR.** Entrenamientos

**NOTA** En estos momentos se está ajustando el horario de las pruebas.



FLORA



colores y aromas en primavera







- Edelweiss o en castellano Flor de nieve

Inconfundible por su figura de terciopelo blanco. Habita en la montaña a partir de los 1000 m y puede ascender hasta los 2600 m. La lanilla que la recubre es un aislante que reduce su deshidratación, tanto por una excesiva insolación en el verano como por estar expuesta al viento. No es la primera flor que se abre en la alta montaña, ni la única que florece en la nieve, que es por lo que equivocadamente se le suele conocer. Es una planta amenazada y considerada rara.

- Rododendro

Parece una azalea grande. Las flores son de un rosa rojizo más o menos intenso, de aspecto acampanado juntándose en pequeños grupos al final de las ramas. No soporta los fríos extremos de la alta montaña. Se utiliza para curar heridas al ganado, pero contiene sustancias tóxicas, es venenosa.

- Perdiguera

Forma pequeñas matas que pueden alcanzar hasta un palmo de altura. Sus flores son de cinco pétalos idénticos, de un amarillo muy intenso. Suelen estar en zonas bajas, pero pueden remontar laderas si van teniendo sol.

- Almendro

El almendro es uno de los árboles frutales más madrugadores en su despertar primaveral, que le llega a finales de Enero, cuando aún no ha terminado el invierno. La almendra es muy utilizada en medicina, cosmética y cocina. Actúa eficazmente contra la tos. Con la extracción de su jugo resulta un buen jarabe contra irritaciones e inflamaciones de estómago, intestino, riñones y vejiga.



# JACA07

Festival Olímpico de Invierno de la Juventud Europea  
European Youth Olympic Winter Festival

18-23 Febrero 2007





VUELOS SIN MOTOR

AERONAUTICA DE LOS PIRINEOS S.A.

ESCUELA DE PILOTOS

AERONAUTICA DE LOS PIRINEOS S.A.

BAUTISMOS DE VUELO

AERONAUTICA DE LOS PIRINEOS S.A.

VUELOS TURISTICOS

AERONAUTICA DE LOS PIRINEOS S.A.

VIAJES TURISTICOS

AERODROMO DE SANTA CILIA

AERONAUTICA DE LOS PIRINEOS S.A.

TRABAJO AEREO

AERONAUTICA DE LOS PIRINEOS S.A.

JACA\_COLLARADA\_ASPE\_ORDESA\_ASTUN\_CANDANCHU\_PANTICOSA\_ANETO...

¿Te conformas con verlo en una foto?

AERODROMO DE SANTA CILIA\_HUESCA\_Tel. 974 377 610\_www.aerodromojaca.com

SOLUCIONES

> HOSTELERÍA y COMERCIO

RestPro 3.0

HotelPro 5.0

CampingPro 2.0

MenusPro 2.0

TPVPro 3.0

s p i  
tecnologías

KRITERIO

Ricardo del Arco, 25 • 22004 HUESCA • Tel: 974 248 518 • Fax: 974 228 246 • [spik@kriterio.net](mailto:spik@kriterio.net)

www.kriterio.net

## Como en casa

Diversos tipos de alojamiento en el territorio que garantizan una estancia a medida de sus posibilidades.

# alojamientos y servicios

### Reservas

Puede reservar a través de su agencia de viaje, en la web de los establecimientos y también a través de la página web [www.valledelaragon.com](http://www.valledelaragon.com) o bien mediante contacto telefónico con el emplazamiento deseado.

### Como llegar

El Valle del Aragón está situado al Norte de la Comunidad de Aragón, en la frontera entre Francia y España. Sus accesos por carretera han sido mejorados de manera sustancial en los últimos cinco años. Un eficiente equipo mantiene las vías en perfecto estado incluso en los peores días del invierno. Podemos acceder por carretera, con un servicio permanente de autobuses (ALOSA), y por tren. Para traslados vía aérea desde Zaragoza y Pau, es recomendable el alquiler de un vehículo.

### Directorios telefónicos

#### Turismo de Jaca

974 360 098 [www.aytojaca.es](http://www.aytojaca.es)

#### Turismo de Canfranc-Estación

974 373 141 [www.canfranc.com](http://www.canfranc.com)

#### Turismo de Puente La Reina de Jaca

974 377 201

#### Información de Astún

974 373 088

#### Información de Candanchú

974 373 194

#### Asociación Turística del Valle del Aragón

974 372 184 [www.valledelaragon.com](http://www.valledelaragon.com)

#### Mancomunidad del Alto Valle del Aragón

974 373 017 [www.mavaragon.com](http://www.mavaragon.com)

#### Turismo San Juan de la Peña

974 355 119 [www.monasteriosanjuan.com](http://www.monasteriosanjuan.com)

#### Ayuntamiento de Jaca

974 355 758 [www.aytojaca.es](http://www.aytojaca.es)

#### Ayuntamiento de Canfranc

974 373 029 [www.canfranc.com](http://www.canfranc.com)

#### Ayuntamiento de Boraú

974 364 538

#### Ayuntamiento de Villanúa

974 378 004

#### Ayuntamiento de Castiello de Jaca

974 350 025

#### Ayuntamiento de Aísa

974 364 679

### Oficinas de Turismo de Aragón

#### ZARAGOZA

Avd. César Augusto 25, 50004 Zaragoza

#### FERIA DE MUESTRAS DE ZARAGOZA

Ctra. de Madrid, Km 311 Zaragoza

#### MADRID

C/Antonio Maura 7-1ºD, 28014 Madrid

### Oficinas de Turismo en otras provincias aragonesas

#### TERUEL

San Francisco 1, 44001 Teruel

#### HUESCA

Plaza de la Catedral 10, 22002 Huesca

### Oficinas de Turismo de Aragón dependientes de Centros Aragoneses

#### VALENCIA

C/Don Juan de Austria 20, 46002 Valencia

#### BARCELONA

C/Joaquín Costa 68, 08001 Barcelona

### Extranjero

#### BRUSELAS

Oficina del Gobierno de Aragón en Bruselas

Esquare de Meeûs 18, 1050 Bruselas

### Transporte y comunicaciones

Estación de Jaca (autobuses) 974 355 060

Mancomunidad Alto Valle del Aragón 974 373 017

Taxis (central de Jaca) 974 362 848

Renfe Estación de Canfranc 974 373 044

Estación de Jaca 974 361 332

Correos y telégrafos Canfranc 974 372 194

Jaca 974 355 886

### S.O.S | Sanidad

S. O. S. Aragón 112

Guardia Civil de Montaña 062

Guardia Civil de Jaca 974 361 350

Guardia Civil Canfranc-Estación 974 373 066

Policía Nacional de Jaca 974 360 441

Policía Municipal de Jaca 974 355 758

Hospital Comarcal de Jaca 974 355 331

Centro de Salud de Jaca 974 360 795

Cruz Roja de Jaca 974 361 101

Ambulancias San Jorge 902 110 112

Consultorio Médico Canfranc-Estación 974 373 013

Consultorio Médico Candanchú 974 373 258

Consultorio Médico Astún 974 372 154



- Centro ciudad
- Pie de pistas
- Teléfono
- Aire acondicionado
- Calefacción
- Baños comunitarios
- Baño Completo
- Televisión
- Vídeo
- Parabólica
- Música musical
- Habitaciones múltiples
- Secadero de ropa
- Lavadora
- Menaje
- Lencería
- Estudios y apartamentos
- Ambiente familiar

- Guardaesquí
- Taller de reparación
- Alquiler de material
- Alquiler de bicicletas
- Parque cubierto
- Parque
- Servicio de guía
- Turismo
- Se admiten perros
- Cafetería
- Bar
- Minibar

- Disco/bar
- Restaurante
- Comedor
- Pizzería
- Cocina
- Cocina casera
- Asador
- Chimenea
- Magníficas vistas
- Varios edificios
- Salón de convenciones
- Salón de televisión

- Salón de desayuno
- Salón social
- Terraza solarium
- Salón de estética
- Piscina
- Tiendas/galerías
- Mini golf
- Sala de billar
- Gimnasio
- Salón de juegos
- Finanzas
- Caja fuerte
- Jacuzzi
- Sauna
- WiFi
- Adsl

A Alojamiento A.D. Alojamiento y Desayuno M.P. Media Pensión P.C. Pensión Completa



## Hotel Europa \*\*\*

Estación Invernal del Valle de Astún 22889 Astún (Huesca) Tel. 974 373 312 Fax 974 373 361 hoteleuropa@astun.com www.astun.com



Suplementos\_ 3ªpersonas e individuales consultar.  
Descuentos\_ 0 a 4 años GRATIS. Resto consultar.

Precios por persona. IVA del 7% incluido.

		BAJA	MEDIA	ALTA
A.D.	1 Noche	37,50	69,50	81,50
	5 Noches	187,50	347,50	407,50
M.P.	1 Noche	52,00	84,00	96,00
	5 Noches	260,00	420,00	480,00

### DICIEMBRE

D	L	M	X	J	V	S
				1	2	
3	4	5	6	7	8	9
10	11	12	13	14	15	16
17	18	19	20	21	22	23
24	25	26	27	28	29	30
31						

### MARZO

D	L	M	X	J	V	S
				1	2	3
4	5	6	7	8	9	10
11	12	13	14	15	16	17
18	19	20	21	22	23	24
25	26	27	28	29	30	31

### ENERO

D	L	M	X	J	V	S
				1	2	3
4	5	6	7	8	9	10
11	12	13	14	15	16	17
18	19	20	21	22	23	24
25	26	27	28	29	30	31

### ABRIL

D	L	M	X	J	V	S
				1	2	3
4	5	6	7	8	9	10
11	12	13	14	15	16	17
18	19	20	21	22	23	24
25	26	27	28	29	30	

### FEBRERO

D	L	M	X	J	V	S
				1	2	3
4	5	6	7	8	9	10
11	12	13	14	15	16	17
18	19	20	21	22	23	24
25	26	27	28			

EXTRA | PROMOCIÓN  
ALTA  
MEDIA  
BAJA



## Apartamentos Hoserval <sup>1</sup>

Apartamentos Hoserval SA 22889 Astún (Huesca) Tel. 974 373 312 Fax. 974 373 361 hoteleuropa@astun.com www.astun.com



Suplementos\_ 3ªpersonas e individuales consultar.  
Descuentos\_ 0 a 4 años GRATIS. Resto consultar.  
Características\_ pie de pistas.

Precios por persona. IVA del 7% incluido.

		BAJA	MEDIA	ALTA
A.D.	1 Noche	36,50	60,00	75,50
	5 Noches	182,50	300,00	377,50
M.P.	1 Noche	51,00	74,50	90,00
	5 Noches	255,00	372,50	450,00

### DICIEMBRE

D	L	M	X	J	V	S
				1	2	
3	4	5	6	7	8	9
10	11	12	13	14	15	16
17	18	19	20	21	22	23
24	25	26	27	28	29	30
31						

### MARZO

D	L	M	X	J	V	S
				1	2	3
4	5	6	7	8	9	10
11	12	13	14	15	16	17
18	19	20	21	22	23	24
25	26	27	28	29	30	31

### ENERO

D	L	M	X	J	V	S
				1	2	3
4	5	6	7	8	9	10
11	12	13	14	15	16	17
18	19	20	21	22	23	24
25	26	27	28	29	30	31

### ABRIL

D	L	M	X	J	V	S
				1	2	3
4	5	6	7	8	9	10
11	12	13	14	15	16	17
18	19	20	21	22	23	24
25	26	27	28	29	30	

### FEBRERO

D	L	M	X	J	V	S
				1	2	3
4	5	6	7	8	9	10
11	12	13	14	15	16	17
18	19	20	21	22	23	24
25	26	27	28			

EXTRA | PROMOCIÓN  
ALTA  
MEDIA  
BAJA



## Hotel Edelweiss \*\*\*

Estación de Candanchú, 22889 Candanchú (Huesca) Tel. 974 373 200 Fax. 974 373 046 reservas@edelweisscandanchu.com www.edelweisscandanchu.com



Descuentos\_ niños hasta 5 años, cuna o cama gratis, compartiendo habitación con dos adultos, máximo uno por habitación, pago del desayuno 50% servicio mínimo. Niños de 6 a 12 años, descuento del 50 % como 3ª y 4ª cama. Descuento 3ª persona 30% (3ª y 4ª cama). Ver ofertas y tarifas especiales en la pag web.  
Suplemento\_ 16,05€ /día en T. Baja y Promoción. 21,40€ /día en T. Alta y Media.  
Ofertas\_ en nuestra web.  
Características especiales\_ Acogedor Hotel, con magnífico ambiente. Estupenda gastronomía. Un auténtico PIE DE PISTAS en la estación de Candanchú.  
\*5 o 7 Noches siempre con entrada el domingo. En T. Alta sólo opción de 7 noches.  
Precios por persona en habitación doble. IVA del 7% incluido.

		BAJA	MEDIA	ALTA	PROMO
A.D.	1 Noche	58,85	58,85	69,55	58,85
	5 Noches	208,65	294,25	486,85*	192,60
M.P.	1 Noche	77,04	77,04	87,74	77,04
	5 Noches	288,90	385,20	614,18*	267,50

### DICIEMBRE

D	L	M	X	J	V	S
				1	2	
3	4	5	6	7	8	9
10	11	12	13	14	15	16
17	18	19	20	21	22	23
24	25	26	27	28	29	30
31						

### MARZO

D	L	M	X	J	V	S
				1	2	3
4	5	6	7	8	9	10
11	12	13	14	15	16	17
18	19	20	21	22	23	24
25	26	27	28	29	30	31

### ENERO

D	L	M	X	J	V	S
				1	2	3
4	5	6	7	8	9	10
11	12	13	14	15	16	17
18	19	20	21	22	23	24
25	26	27	28	29	30	31

### ABRIL

D	L	M	X	J	V	S
				1	2	3
4	5	6	7	8	9	10
11	12	13	14	15	16	17
18	19	20	21	22	23	24
25	26	27	28	29	30	

### FEBRERO

D	L	M	X	J	V	S
				1	2	3
4	5	6	7	8	9	10
11	12	13	14	15	16	17
18	19	20	21	22	23	24
25	26	27	28			

EXTRA | PROMOCIÓN  
ALTA  
MEDIA  
BAJA



**Hotel Tobazo \*\*\***

Carretera de Francia, 22889 Candanchú (Huesca) Tel. **974 373 125** Fax 974 374 310 htobazo@terra.es www.hotelkobazo.com

**DICIEMBRE**  
D L M X J V S

3 4 5 6 7 8 9  
10 11 12 13 14 15 16  
17 18 19 20 21 22 23  
24 25 26 27 28 29 30  
31

**MARZO**  
D L M X J V S

4 5 6 7 8 9 10  
11 12 13 14 15 16 17  
18 19 20 21 22 23 24  
25 26 27 28 29 30 31

**ENERO**  
D L M X J V S

7 8 9 10 11 12 13  
14 15 16 17 18 19 20  
21 22 23 24 25 26 27  
28 29 30 31

**ABRIL**  
D L M X J V S

8 9 10 11 12 13 14  
15 16 17 18 19 20 21  
22 23 24 25 26 27 28  
29 30

**FEBRERO**  
D L M X J V S

4 5 6 7 8 9 10  
11 12 13 14 15 16 17  
18 19 20 21 22 23 24  
25 26 27 28

EXTRA | PROMOCIÓN  
ALTA  
MEDIA  
BAJA

Descuentos\_ niños compartiendo habitación. Máximo 2 por habitación. De 0 a 12 años: en primera cama 10%. En segunda cama 50%. Consultar posibilidad de cuádruples.

Precios por persona y día en habitación doble. IVA del 7% no incluido.

		BAJA	MEDIA	ALTA	PROMO
A.D.	Estandar	40,00	56,00	70,00	35,00
	Superior	48,00	65,00	100,00	39,00
M.P.	Estandar	57,00	73,00	87,00	52,00
	Superior	65,00	81,00	117,00	56,00

**Hotel Candanchú \*\***

Estación Candanchú, 22889 Candanchú (Huesca) Tel. **974 373 025** Fax. 974 373 050 reservas@hotelcandanchu.com www.hotelcandanchu.com

**DICIEMBRE**  
D L M X J V S

3 4 5 6 7 8 9  
10 11 12 13 14 15 16  
17 18 19 20 21 22 23  
24 25 26 27 28 29 30  
31

**MARZO**  
D L M X J V S

4 5 6 7 8 9 10  
11 12 13 14 15 16 17  
18 19 20 21 22 23 24  
25 26 27 28 29 30 31

**ENERO**  
D L M X J V S

7 8 9 10 11 12 13  
14 15 16 17 18 19 20  
21 22 23 24 25 26 27  
28 29 30 31

**ABRIL**  
D L M X J V S

8 9 10 11 12 13 14  
15 16 17 18 19 20 21  
22 23 24 25 26 27 28  
29 30

**FEBRERO**  
D L M X J V S

4 5 6 7 8 9 10  
11 12 13 14 15 16 17  
18 19 20 21 22 23 24  
25 26 27 28

EXTRA | PROMOCIÓN  
ALTA  
MEDIA  
BAJA

Suplementos\_ hab. superior 7,50€ día. Supl. Individual 12,84€ día. Descuentos\_ niños hasta 6 años 5€ día en A.D. (con dos adultos). Niños de 7 a 12 años 50% de descuento (en 3ª y 4ª cama). 3ª persona 30%.

Precios por persona y día. IVA del 7% incluido.

		BAJA	MEDIA	ALTA	PROMO
A.D.	Dom   Vier	39,59	56,71	64,20	36,38
	Fin de sem.	56,71	56,71	64,20	52,43
M.P.	Dom   Vier	54,57	74,90	82,39	50,29
	Fin de sem.	74,90	74,90	82,39	70,62

**Apartamentos Leyre v.t.v.**

Estación Candanchú 22889 Candanchú (Huesca) Tel. **974 373 220** Fax. 974 373 048 leyre@edelweisscandanchu.com www.edelweisscandanchu.com

**DICIEMBRE**  
D L M X J V S

3 4 5 6 7 8 9  
10 11 12 13 14 15 16  
17 18 19 20 21 22 23  
24 25 26 27 28 29 30  
31

**MARZO**  
D L M X J V S

4 5 6 7 8 9 10  
11 12 13 14 15 16 17  
18 19 20 21 22 23 24  
25 26 27 28 29 30 31

**ENERO**  
D L M X J V S

7 8 9 10 11 12 13  
14 15 16 17 18 19 20  
21 22 23 24 25 26 27  
28 29 30 31

**ABRIL**  
D L M X J V S

8 9 10 11 12 13 14  
15 16 17 18 19 20 21  
22 23 24 25 26 27 28  
29 30

**FEBRERO**  
D L M X J V S

4 5 6 7 8 9 10  
11 12 13 14 15 16 17  
18 19 20 21 22 23 24  
25 26 27 28

EXTRA | PROMOCIÓN  
ALTA  
MEDIA  
BAJA

Características\_ Incluye limpieza al finalizar la estancia, excepto en cocina. Fianza obligatoria 100€ por estudio o apartamento. Incluye ropa de cama y toallas. Posibilidad de servicios de restaurante o pensiones alimenticias en el Hotel Edelweiss\*\*\*, con prioridad para nuestros clientes. Descuentos\_ Estancia mínima 2 noches. Estancias inferiores de 5 noches, de domingo a viernes tarifa de T.Med. Temporada Alta estancia mínima de 7 noches domingo a domingo Tarifas de 5 noches, para estancias de domingo a viernes. Recogida de llaves\_ Recepción de ALQUILER DE APTOS. LEYRE (Hotel Edelweiss\*\*\*).

Precios por apartamento. IVA del 7% incluido.

	BAJA	MEDIA	ALTA	PROMO
Studio 2/4 PAX 1 Noche   5 Noche	96,30   321,00	96,30   481,50	127,33   891,31	96,30   310,30*
Apto 4/5 1 Noche   5 Noche	115,56 363,80	115,56 577,80	144,45 1011,15	115,56 342,40*
Apto 4/6 DUPLEX 1 Noche   5 Noche	133,75 454,75	133,75 668,75	160,50 1123,50	133,75 438,70*





## Alberque Aysa

Ctra. Francia s/n 22889 Candanchú (Huesca) Tel. 974 373 023 Fax 974 373 023 aysa.somport@gmail.com www.esquinieve.net



Suplemento\_ saco de dormir o sábanas (opcional).  
Características\_ habitaciones de 4, 6 y 12 plazas.

Precios por persona. IVA del 7% incluido.

		5 noches Dom a Vier		Fin de Semana Días Suetos
		HAB. MULTIPLE	HAB. 4 PAX	
ÚNICA	M.P.	123,50	27,00	
		142,50	31,00	

DICIEMBRE						
D	L	M	X	J	V	S
				1	2	
3	4	5	6	7	8	9
10	11	12	13	14	15	16
17	18	19	20	21	22	23
24	25	26	27	28	29	30
31						

MARZO						
D	L	M	X	J	V	S
				1	2	3
4	5	6	7	8	9	10
11	12	13	14	15	16	17
18	19	20	21	22	23	24
25	26	27	28	29	30	31

ENERO						
D	L	M	X	J	V	S
			1	2	3	4
5	6	7	8	9	10	11
12	13	14	15	16	17	18
19	20	21	22	23	24	25
26	27	28	29	30	31	

ABRIL						
D	L	M	X	J	V	S
			1	2	3	4
5	6	7	8	9	10	11
12	13	14	15	16	17	18
19	20	21	22	23	24	25
26	27	28	29	30		

FEBRERO						
D	L	M	X	J	V	S
				1	2	3
4	5	6	7	8	9	10
11	12	13	14	15	16	17
18	19	20	21	22	23	24
25	26	27	28			

EXTRA | PROMOCIÓN  
ALTA  
MEDIA  
BAJA



## Alberque El Águila

22889 Candanchú (Huesca) Tel. | Fax 974 373 291 elaguila@infobide.com www.infobide.com/elaguila



Descuentos\_ menores de 11 años 12%.  
Suplemento\_ cuádruple de 5,00€ a 5,50€.  
Características\_ ropa de cama no incluida. Reserva con media pensión mínimo.

Precios por persona. IVA del 7% incluido.

		BAJA MEDIA ALTA		
M.P.	1 Noche	25,40	26,70	26,70
	5 Noches	111,85	117,00	123,15

DICIEMBRE						
D	L	M	X	J	V	S
				1	2	
3	4	5	6	7	8	9
10	11	12	13	14	15	16
17	18	19	20	21	22	23
24	25	26	27	28	29	30
31						

MARZO						
D	L	M	X	J	V	S
				1	2	3
4	5	6	7	8	9	10
11	12	13	14	15	16	17
18	19	20	21	22	23	24
25	26	27	28	29	30	31

ENERO						
D	L	M	X	J	V	S
			1	2	3	4
5	6	7	8	9	10	11
12	13	14	15	16	17	18
19	20	21	22	23	24	25
26	27	28	29	30	31	

ABRIL						
D	L	M	X	J	V	S
			1	2	3	4
5	6	7	8	9	10	11
12	13	14	15	16	17	18
19	20	21	22	23	24	25
26	27	28	29	30		

FEBRERO						
D	L	M	X	J	V	S
				1	2	3
4	5	6	7	8	9	10
11	12	13	14	15	16	17
18	19	20	21	22	23	24
25	26	27	28			

EXTRA | PROMOCIÓN  
ALTA  
MEDIA  
BAJA



## Alberque Valle del Aragón

Urb. Montaña Azul s/n 22889 Candanchú (Huesca) Tel. | Fax 974 373 222 www.lospirineos.com



Descuentos niños\_ menores de 10 años 3€ PAX/día.  
Ofertas\_Paquete Especial Fin de Semana desde Alojamiento del Viernes hasta Desayuno del Domingo 41,50€ PAX.  
Servicios opcionales\_ Comida o cena 11€. Desayuno 4,50€. Bolsa de PIC-NIC 5€.  
Alquiler de sábanas o saco 3€. Para grupos o colegios consultar.  
La cena cotillón de Fin de Año es para todos los clientes alojados en el albergue.  
Suplemento Adultos 16€ Niños 10€.

Precios por persona. IVA del 7% incluido.

		BAJA ALTA	
M.P.	1 Noche	26,60	26,60
	5 Noches	117,80	130,00
P.C.	1 Noche	34,40	34,40
	5 Noches	152,90	169,00

DICIEMBRE						
D	L	M	X	J	V	S
				1	2	
3	4	5	6	7	8	9
10	11	12	13	14	15	16
17	18	19	20	21	22	23
24	25	26	27	28	29	30
31						

MARZO						
D	L	M	X	J	V	S
				1	2	3
4	5	6	7	8	9	10
11	12	13	14	15	16	17
18	19	20	21	22	23	24
25	26	27	28	29	30	31

ENERO						
D	L	M	X	J	V	S
			1	2	3	4
5	6	7	8	9	10	11
12	13	14	15	16	17	18
19	20	21	22	23	24	25
26	27	28	29	30	31	

ABRIL						
D	L	M	X	J	V	S
			1	2	3	4
5	6	7	8	9	10	11
12	13	14	15	16	17	18
19	20	21	22	23	24	25
26	27	28	29	30		

FEBRERO						
D	L	M	X	J	V	S
				1	2	3
4	5	6	7	8	9	10
11	12	13	14	15	16	17
18	19	20	21	22	23	24
25	26	27	28			

EXTRA | PROMOCIÓN  
ALTA  
MEDIA  
BAJA

Candanchú

Candanchú

Candanchú

## Hotel Santa Cristina \*\*\*

Ctra. Astún-Canandachú 22880 Canfranc-Estación (Huesca) Tel. 974 373 300 Fax 974 373 310 hotel@santacristina.es www.santacristina.es



### DICIEMBRE

D	L	M	X	J	V	S
				1	2	
3	4	5	6	7	8	9
10	11	12	13	14	15	16
17	18	19	20	21	22	23
24	25	26	27	28	29	30
31						

### MARZO

D	L	M	X	J	V	S
				1	2	3
4	5	6	7	8	9	10
11	12	13	14	15	16	17
18	19	20	21	22	23	24
25	26	27	28	29	30	31

### ENERO

D	L	M	X	J	V	S
				1	2	3
4	5	6	7	8	9	10
11	12	13	14	15	16	17
18	19	20	21	22	23	24
25	26	27	28	29	30	31

### ABRIL

D	L	M	X	J	V	S
				1	2	3
4	5	6	7	8	9	10
11	12	13	14	15	16	17
18	19	20	21	22	23	24
25	26	27	28	29	30	31

### FEBRERO

D	L	M	X	J	V	S
				1	2	3
4	5	6	7	8	9	10
11	12	13	14	15	16	17
18	19	20	21	22	23	24
25	26	27	28			

EXTRA | PROMOCIÓN  
ALTA  
MEDIA  
BAJA

Descuentos\_ primer niño de 0 a 4 años alojamiento gratuito compartiendo con 2 adultos.  
Suplementos\_ 3ª persona en A.D. 32,10€. Individual en A.D. T. Baja 19,82€  
T. Media 25,14€ T. Alta 30,49€.  
Ofertas\_ Pirineo Blanco 10% de descuento en A.D.

Precio por persona. IVA del 7% incluido.

		BAJA	MEDIA	ALTA
A.D.	1 Noche	40,13	50,83	61,53
	5 Noches	180,55	228,70	276,85
M.P.	1 Noche	57,25	67,95	78,65
	5 Noches	266,15	314,30	362,45



## Hotel Villa de Canfranc \*\*\*

Fernando el Católico 17, 22880 Canfranc Estación (Huesca) Tel. | Fax 974 372 012 reservas@villadecanfranc.com www.villadecanfranc.com



### DICIEMBRE

D	L	M	X	J	V	S
				1	2	
3	4	5	6	7	8	9
10	11	12	13	14	15	16
17	18	19	20	21	22	23
24	25	26	27	28	29	30
31						

### MARZO

D	L	M	X	J	V	S
				1	2	3
4	5	6	7	8	9	10
11	12	13	14	15	16	17
18	19	20	21	22	23	24
25	26	27	28	29	30	31

### ENERO

D	L	M	X	J	V	S
				1	2	3
4	5	6	7	8	9	10
11	12	13	14	15	16	17
18	19	20	21	22	23	24
25	26	27	28	29	30	31

### ABRIL

D	L	M	X	J	V	S
				1	2	3
4	5	6	7	8	9	10
11	12	13	14	15	16	17
18	19	20	21	22	23	24
25	26	27	28	29	30	31

### FEBRERO

D	L	M	X	J	V	S
				1	2	3
4	5	6	7	8	9	10
11	12	13	14	15	16	17
18	19	20	21	22	23	24
25	26	27	28			

EXTRA | PROMOCIÓN  
ALTA  
MEDIA  
BAJA

Precio por persona. IVA del 7% incluido.

			BAJA	MEDIA
M.P.	Hab. doble	1 Noche	37,65	44,30
		5 Noches	188,25	221,50



## Hotel Villa Anayet

Plaza Aragón 8 22880 Canfranc (Huesca) Tel. 974 373 146 Fax 974 373 391 www.hotelvillanayet.com



### DICIEMBRE

D	L	M	X	J	V	S
				1	2	
3	4	5	6	7	8	9
10	11	12	13	14	15	16
17	18	19	20	21	22	23
24	25	26	27	28	29	30
31						

### MARZO

D	L	M	X	J	V	S
				1	2	3
4	5	6	7	8	9	10
11	12	13	14	15	16	17
18	19	20	21	22	23	24
25	26	27	28	29	30	31

### ENERO

D	L	M	X	J	V	S
				1	2	3
4	5	6	7	8	9	10
11	12	13	14	15	16	17
18	19	20	21	22	23	24
25	26	27	28	29	30	31

### ABRIL

D	L	M	X	J	V	S
				1	2	3
4	5	6	7	8	9	10
11	12	13	14	15	16	17
18	19	20	21	22	23	24
25	26	27	28	29	30	31

### FEBRERO

D	L	M	X	J	V	S
				1	2	3
4	5	6	7	8	9	10
11	12	13	14	15	16	17
18	19	20	21	22	23	24
25	26	27	28			

EXTRA | PROMOCIÓN  
ALTA  
MEDIA  
BAJA

Descuentos\_ Niños 30% en pensión alimenticia.

		ÚNICA
A.D.	1 Noche	29,42
	5 Noches	147,10
M.P.	1 Noche	40,12
	5 Noches	200,60







## Apartamentos Los Arañones y otros

Fernando el Católico 9, 22880 Canfranc (Huesca) Tel. | Fax **974 373 171** Móvil 629 408 176 [gestfincas@terra.es](mailto:gestfincas@terra.es)



DICIEMBRE						
D	L	M	X	J	V	S
				1	2	
3	4	5	6	7	8	9
10	11	12	13	14	15	16
17	18	19	20	21	22	23
24	25	26	27	28	29	30
31						

ENERO						
D	L	M	X	J	V	S
			1	2	3	4
5	6	7	8	9	10	11
12	13	14	15	16	17	18
19	20	21	22	23	24	25
26	27	28	29	30	31	

FEBRERO						
D	L	M	X	J	V	S
				1	2	3
4	5	6	7	8	9	10
11	12	13	14	15	16	17
18	19	20	21	22	23	24
25	26	27	28			

MARZO						
D	L	M	X	J	V	S
				1	2	3
4	5	6	7	8	9	10
11	12	13	14	15	16	17
18	19	20	21	22	23	24
25	26	27	28	29	30	31

ABRIL						
D	L	M	X	J	V	S
			1	2	3	4
5	6	7	8	9	10	11
12	13	14	15	16	17	18
19	20	21	22	23	24	25
26	27	28	29	30		

EXTRA | PROMOCIÓN  
ALTA  
MEDIA  
BAJA

Para más información sobre tarifas y temporadas consultar al hotel.



## Refugio de Canfranc

Albareda 19, 22888 Canfranc (Huesca) Tel. | Fax **974 372 010** [refugio@sargantana.info](mailto:refugio@sargantana.info) [www.sargantana.info](http://www.sargantana.info)



DICIEMBRE						
D	L	M	X	J	V	S
				1	2	
3	4	5	6	7	8	9
10	11	12	13	14	15	16
17	18	19	20	21	22	23
24	25	26	27	28	29	30
31						

ENERO						
D	L	M	X	J	V	S
			1	2	3	4
5	6	7	8	9	10	11
12	13	14	15	16	17	18
19	20	21	22	23	24	25
26	27	28	29	30	31	

FEBRERO						
D	L	M	X	J	V	S
				1	2	3
4	5	6	7	8	9	10
11	12	13	14	15	16	17
18	19	20	21	22	23	24
25	26	27	28			

**Descuentos\_** a niños de 6 años 25% en manutención, a federados de montaña, alberguistas, carnet joven, peregrinos, grupos de más de 25 pax, precios especiales para grupos con actividades.  
**Características\_** Disponemos de habitaciones pequeñas, consultar precios.

Precios por persona. IVA del 7% incluido.

		BAJA		ALTA	
M.P.	1 Noche	14,75		20,40	
	5 Noches	73,75		102,00	
P.C.	1 Noche	22,30		27,15	
	5 Noches	111,50		135,75	

MARZO						
D	L	M	X	J	V	S
				1	2	3
4	5	6	7	8	9	10
11	12	13	14	15	16	17
18	19	20	21	22	23	24
25	26	27	28	29	30	31

ABRIL						
D	L	M	X	J	V	S
			1	2	3	4
5	6	7	8	9	10	11
12	13	14	15	16	17	18
19	20	21	22	23	24	25
26	27	28	29	30		

EXTRA | PROMOCIÓN  
ALTA  
MEDIA  
BAJA



## Casa Rural Marieta

Pza. Aragón 4, 22880 Canfranc-Estación (Huesca) Tel. **974 373 365** [casaruralmarieta@casaruralmarieta.com](mailto:casaruralmarieta@casaruralmarieta.com) [www.casaruralmarieta.com](http://www.casaruralmarieta.com)



\* De Domingo a Jueves excepto Navidades, Semana Santa, Agosto y Puentes.

**Características\_** restaurante con comida aragonesa. Tres habitaciones con baño, T.V., Internet, WiFi y Canal+.  
**Suplementos\_** 3ª persona 15€ A.D., S. Individual 15€.  
**Ofertas\_** P.C. 50€ (5 noches).

Precios por persona. IVA del 7% incluido.

		A.D.		M.P.	
ÚNICA	1 Noche	30,00		42,00	
	5 Noches	27,50*		40,00*	

DICIEMBRE						
D	L	M	X	J	V	S
				1	2	
3	4	5	6	7	8	9
10	11	12	13	14	15	16
17	18	19	20	21	22	23
24	25	26	27	28	29	30
31						

ENERO						
D	L	M	X	J	V	S
			1	2	3	4
5	6	7	8	9	10	11
12	13	14	15	16	17	18
19	20	21	22	23	24	25
26	27	28	29	30	31	

FEBRERO						
D	L	M	X	J	V	S
				1	2	3
4	5	6	7	8	9	10
11	12	13	14	15	16	17
18	19	20	21	22	23	24
25	26	27	28			

MARZO						
D	L	M	X	J	V	S
				1	2	3
4	5	6	7	8	9	10
11	12	13	14	15	16	17
18	19	20	21	22	23	24
25	26	27	28	29	30	31

ABRIL						
D	L	M	X	J	V	S
			1	2	3	4
5	6	7	8	9	10	11
12	13	14	15	16	17	18
19	20	21	22	23	24	25
26	27	28	29	30		

EXTRA | PROMOCIÓN  
ALTA  
MEDIA  
BAJA

Canfranc

Canfranc

Canfranc

Precios por persona. IVA del 7% incluido.

		BAJA	MEDIA	ALTA
A.D.	1 Noche	25,68	32,10	35,31
	5 Noches	112 35		160 50



Precio por persona. IVA del 7% incluido.

		BAJA	ALTA
A.D.	1Noche	34,80	40,15
	5 Noches	174,00	200,75
M.P.	1Noche	56,20	61,55
	5 Noches	270,20	297,00



**Características\_** El régimen de Alojamiento incluye en el precio un desayuno en la cafetería que consiste en: café, infusión o zumo y una pieza de repostería. Consultar precios para 5 noches y habitaciones múltiples.

Precio por persona. IVA del 7% incluido.

		MEDIA	ALTA
A.D.	Hab. doble	34,00	37,00
	Hab. indiv.	42,00	48,00
M.P.	Hab. doble	44,00	47,00
	Hab. indiv.	52,00	58,00
P.C.	Hab. doble	56,00	59,00
	Hab. indiv.	64,00	70,00





## Refugio Tritón

Plaza Mediodía s/n, 22870 Villanúa (Huesca) Tel. **974 378 281** Fax 974 378 009 info@alberguetriton.es www.alberguetriton.es



Descuentos\_ grupos 10%dto.

Características\_ El alojamiento no incluye sábanas. Alquiler de sábanas a 3€ el juego. Comida casera y variada.

\* Si la comida es PICNIC el precio de la PC es de 30+.

Precios por persona y día. IVA del 7% incluido.

	A.	A.D.	M.P.	P.C.
ÚNICA	12,00	15,00	24,00	33,00*

### DICIEMBRE

D L M X J V S

1 2

3 4 5 6 7 8 9

10 11 12 13 14 15 16

17 18 19 20 21 22 23

24 25 26 27 28 29 30

31

### MARZO

D L M X J V S

1 2 3

4 5 6 7 8 9 10

11 12 13 14 15 16 17

18 19 20 21 22 23 24

25 26 27 28 29 30 31

### ENERO

D L M X J V S

1 2 3 4 5 6

7 8 9 10 11 12 13

14 15 16 17 18 19 20

21 22 23 24 25 26 27

28 29 30 31

### ABRIL

D L M X J V S

1 2 3 4 5 6 7

8 9 10 11 12 13 14

15 16 17 18 19 20 21

22 23 24 25 26 27 28

29 30

### FEBRERO

D L M X J V S

1 2 3

4 5 6 7 8 9 10

11 12 13 14 15 16 17

18 19 20 21 22 23 24

25 26 27 28

EXTRA | PROMOCIÓN

ALTA

MEDIA

BAJA



## Hotel El Mesón de Castiello \*

Ctra. de Francia 4, 22710 Castiello de Jaca (Huesca) Tel. **974 350 045** Fax 974 350 006 mesoncastiello@lospirineos.com www.mesondecastiello.info



Precios por persona. IVA del 7% incluido.

		MEDIA	ALTA
A.D.	1 Noche	29,43	32,21
	5 Noches	147,13	161,04
M.P.	1 Noche	41,05	44,20
	5 Noches	205,23	221,01

### DICIEMBRE

D L M X J V S

1 2

3 4 5 6 7 8 9

10 11 12 13 14 15 16

17 18 19 20 21 22 23

24 25 26 27 28 29 30

31

### MARZO

D L M X J V S

1 2 3

4 5 6 7 8 9 10

11 12 13 14 15 16 17

18 19 20 21 22 23 24

25 26 27 28 29 30 31

### ENERO

D L M X J V S

1 2 3 4 5 6

7 8 9 10 11 12 13

14 15 16 17 18 19 20

21 22 23 24 25 26 27

28 29 30 31

### ABRIL

D L M X J V S

1 2 3 4 5 6 7

8 9 10 11 12 13 14

15 16 17 18 19 20 21

22 23 24 25 26 27 28

29 30

### FEBRERO

D L M X J V S

1 2 3

4 5 6 7 8 9 10

11 12 13 14 15 16 17

18 19 20 21 22 23 24

25 26 27 28

EXTRA | PROMOCIÓN

ALTA

MEDIA

BAJA



## Hotel Barceló \*\*\*\*

La Paul 2, 22714 Badaguás (Huesca) Tel. **974 358 200** Fax 974 350 707 jaca@barcelo.com www.barcelojaca.com



Suplementos\_ Hab. Junior Suite 48,50€/hab/día. Almuerzo/cena adulto 22,50€/PAX Almuerzo/cena niño 11,25€/PAX. Garage 6,50€/día.

Precios por habitación y día. IVA del 7% incluido.

		BAJA	MEDIA	ALTA
A.D.	Hab. Doble	97,00	117,00	163,00
	Hab. Individual	69,00	81,00	115,00
	Hab. Triple Niño	121,00	147,00	205,00
	Hab. Triple 3PAX	137,00	165,00	231,00

### DICIEMBRE

D L M X J V S

1 2

3 4 5 6 7 8 9

10 11 12 13 14 15 16

17 18 19 20 21 22 23

24 25 26 27 28 29 30

31

### MARZO

D L M X J V S

1 2 3

4 5 6 7 8 9 10

11 12 13 14 15 16 17

18 19 20 21 22 23 24

25 26 27 28 29 30 31

### ENERO

D L M X J V S

1 2 3 4 5 6

7 8 9 10 11 12 13

14 15 16 17 18 19 20

21 22 23 24 25 26 27

28 29 30 31

### ABRIL

D L M X J V S

1 2 3 4 5 6 7

8 9 10 11 12 13 14

15 16 17 18 19 20 21

22 23 24 25 26 27 28

29 30

### FEBRERO

D L M X J V S

1 2 3

4 5 6 7 8 9 10

11 12 13 14 15 16 17

18 19 20 21 22 23 24

25 26 27 28

EXTRA | PROMOCIÓN

ALTA

MEDIA

BAJA

Villanúa

Castiello

Jaca



## Gran Hotel \*\*\*

Pº Constitución 1, 22700 Jaca (Huesca) Tel. 974 360 900 Fax 974 364 061 ghotel@inturmark.es www.inturmark.es



DICIEMBRE							ENERO							FEBRERO						
D	L	M	X	J	V	S	D	L	M	X	J	V	S	D	L	M	X	J	V	S
				1	2		1	2	3	4	5	6		1	2	3				
3	4	5	6	7	8	9	7	8	9	10	11	12	13	4	5	6	7	8	9	10
10	11	12	13	14	15	16	14	15	16	17	18	19	20	11	12	13	14	15	16	17
17	18	19	20	21	22	23	21	22	23	24	25	26	27	18	19	20	21	22	23	24
24	25	26	27	28	29	30	28	29	30	31				25	26	27	28			
31																				
MARZO							ABRIL							EXTRA   PROMOCIÓN						
D	L	M	X	J	V	S	D	L	M	X	J	V	S							
				1	2	3	8	9	10	11	12	13	14	ALTA						
4	5	6	7	8	9	10	15	16	17	18	19	20	21	MEDIA						
11	12	13	14	15	16	17	22	23	24	25	26	27	28	BAJA						
18	19	20	21	22	23	24	29	30												
25	26	27	28	29	30	31														

Descuentos\_ niños hasta 4 años inclusive (compartiendo habitación con dos adultos), alojamiento sin cargo y resto servicios pago directo al hotel.  
Suplementos\_ 3ª persona e individual consultar.  
Ofertas\_ consultar.

Precios por PAX y día. IVA del 7% incluido.

		BAJA	MEDIA	ALTA
A.D.	1 Noche	44,35	48,10	54,45
	5 Noches	37,70	48,10	54,45
M.P.	1 Noche	62,85	66,60	72,95
	5 Noches	53,42	66,60	72,95



## Hotel Canfranc \*\*\*

Avda. Oroel 23, 22700 Jaca (Huesca) Tel. 974 363 132 Fax 974 364 979 hotelcanfranc@telefonica.net www.hotelcanfranc.com



DICIEMBRE							ENERO							FEBRERO						
D	L	M	X	J	V	S	D	L	M	X	J	V	S	D	L	M	X	J	V	S
				1	2		1	2	3	4	5	6		1	2	3				
3	4	5	6	7	8	9	7	8	9	10	11	12	13	4	5	6	7	8	9	10
10	11	12	13	14	15	16	14	15	16	17	18	19	20	11	12	13	14	15	16	17
17	18	19	20	21	22	23	21	22	23	24	25	26	27	18	19	20	21	22	23	24
24	25	26	27	28	29	30	28	29	30	31				25	26	27	28			
31																				
MARZO							ABRIL							EXTRA   PROMOCIÓN						
D	L	M	X	J	V	S	D	L	M	X	J	V	S							
				1	2	3	8	9	10	11	12	13	14	ALTA						
4	5	6	7	8	9	10	15	16	17	18	19	20	21	MEDIA						
11	12	13	14	15	16	17	22	23	24	25	26	27	28	BAJA						
18	19	20	21	22	23	24	29	30												
25	26	27	28	29	30	31														

Precios por persona en habitación doble. IVA del 7% incluido.

		BAJA	ALTA
A.D.	1 Noche	38,52	48,68
	5 Noches	192,60	243,40



## Apartahotel Oroel \*\*\*

Avda. de Francia 37, 22700 Jaca (Huesca) Tel. 974 362 411 Fax 974 363 804 oroel@inturmark.es www.inturmark.es



DICIEMBRE							ENERO							FEBRERO						
D	L	M	X	J	V	S	D	L	M	X	J	V	S	D	L	M	X	J	V	S
				1	2		1	2	3	4	5	6		1	2	3				
3	4	5	6	7	8	9	7	8	9	10	11	12	13	4	5	6	7	8	9	10
10	11	12	13	14	15	16	14	15	16	17	18	19	20	11	12	13	14	15	16	17
17	18	19	20	21	22	23	21	22	23	24	25	26	27	18	19	20	21	22	23	24
24	25	26	27	28	29	30	28	29	30	31				25	26	27	28			
31																				
MARZO							ABRIL							EXTRA   PROMOCIÓN						
D	L	M	X	J	V	S	D	L	M	X	J	V	S							
				1	2	3	8	9	10	11	12	13	14	ALTA						
4	5	6	7	8	9	10	15	16	17	18	19	20	21	MEDIA						
11	12	13	14	15	16	17	22	23	24	25	26	27	28	BAJA						
18	19	20	21	22	23	24	29	30												
25	26	27	28	29	30	31														

Descuentos\_ niños hasta 4 años inclusive (compartiendo habitación con dos adultos), alojamiento sin cargo y resto servicios pago directo al hotel.  
Suplementos\_ consultar.  
Ofertas\_ consultar.

Precios por PAX y día. IVA del 7% incluido.

		BAJA	MEDIA	ALTA
A.D.	1 Noche	45,45	50,30	58,50
	5 Noches	38,63	50,30	58,50
M.P.	1 Noche	63,95	68,80	77,00
	5 Noches	54,36	68,80	77,00





### Hotel Real \*\*\*

Membrilleras 7, Jaca (Huesca) Tel. 974 363 008 Fax 974 363 075 reservas@hotelrealjaca.com www.hotelrealjaca.com



**Descuentos\_** niños de 0 a 12 años, 1er niño gratis alojamiento.  
**Suplementos\_** 3ª persona 25,38€ en AD, 38,11€ en MP por noche. Individual 21,40€ en AD, 34,13€ en MP.  
**Ofertas\_** 10% dto. para estancias a partir de 3 noches y 15% dto. para estancias a partir de 7 noches.  
**Características\_** Situado en una zona tranquila de la ciudad, a 5 minutos andando del casco histórico, el hotel dispone de 2 habitaciones están adaptadas para minusválidos. Dispone de restaurante, cafetería y terraza de verano.

Precios por persona. IVA del 7% incluido.

		BAJA	ALTA
A.D.	1 Noche	44,83	55,00
	5 Noches	224,15	275,00
M.P.	1 Noche	57,56	67,73
	5 Noches	287,80	338,65

**DICIEMBRE**  
D L M X J V S

1 2  
3 4 5 6 7 8 9  
10 11 12 13 14 15 16  
17 18 19 20 21 22 23  
24 25 26 27 28 29 30  
31

**MARZO**  
D L M X J V S

1 2 3  
4 5 6 7 8 9 10  
11 12 13 14 15 16 17  
18 19 20 21 22 23 24  
25 26 27 28 29 30 31

**ENERO**  
D L M X J V S

1 2 3 4 5 6  
7 8 9 10 11 12 13  
14 15 16 17 18 19 20  
21 22 23 24 25 26 27  
28 29 30 31

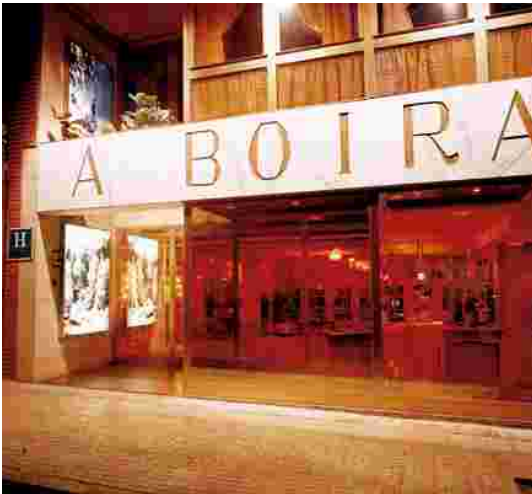
**ABRIL**  
D L M X J V S

1 2 3 4 5 6 7  
8 9 10 11 12 13 14  
15 16 17 18 19 20 21  
22 23 24 25 26 27 28  
29 30

**FEBRERO**  
D L M X J V S

1 2 3  
4 5 6 7 8 9 10  
11 12 13 14 15 16 17  
18 19 20 21 22 23 24  
25 26 27 28

EXTRA | PROMOCIÓN  
ALTA  
MEDIA  
BAJA



### Hotel A Boira \*\*

Valle de Ansó 3, 22700 Jaca (Huesca) Tel. 974 363 528 | 848 Fax 974 355 276 aboira@pirinet.com www.pirinet.com/aboira



Precios por habitación y día. IVA del 7% incluido.

		BAJA	ALTA
A.	Hab. Doble	48,00	58,00
	Hab. Individual	34,00	38,00

**DICIEMBRE**  
D L M X J V S

1 2  
3 4 5 6 7 8 9  
10 11 12 13 14 15 16  
17 18 19 20 21 22 23  
24 25 26 27 28 29 30  
31

**MARZO**  
D L M X J V S

1 2 3  
4 5 6 7 8 9 10  
11 12 13 14 15 16 17  
18 19 20 21 22 23 24  
25 26 27 28 29 30 31

**ENERO**  
D L M X J V S

1 2 3 4 5 6  
7 8 9 10 11 12 13  
14 15 16 17 18 19 20  
21 22 23 24 25 26 27  
28 29 30 31

**ABRIL**  
D L M X J V S

1 2 3 4 5 6 7  
8 9 10 11 12 13 14  
15 16 17 18 19 20 21  
22 23 24 25 26 27 28  
29 30

**FEBRERO**  
D L M X J V S

1 2 3  
4 5 6 7 8 9 10  
11 12 13 14 15 16 17  
18 19 20 21 22 23 24  
25 26 27 28

EXTRA | PROMOCIÓN  
ALTA  
MEDIA  
BAJA



### Hotel Charlé \*\*

Ctra. Francia Km 648, 22700 Jaca (Huesca) Tel. 974 360 044 Fax 974 360 097 charle@jaca.com www.jaca.com/charle



**Descuentos\_** niños un 25% en hab. doble compartiendo con un adulto.

Precios por persona. IVA del 7% incluido.

		BAJA	ALTA
A.D.	1 Noche	32,10	42,80

**DICIEMBRE**  
D L M X J V S

1 2  
3 4 5 6 7 8 9  
10 11 12 13 14 15 16  
17 18 19 20 21 22 23  
24 25 26 27 28 29 30  
31

**MARZO**  
D L M X J V S

1 2 3  
4 5 6 7 8 9 10  
11 12 13 14 15 16 17  
18 19 20 21 22 23 24  
25 26 27 28 29 30 31

**ENERO**  
D L M X J V S

1 2 3 4 5 6  
7 8 9 10 11 12 13  
14 15 16 17 18 19 20  
21 22 23 24 25 26 27  
28 29 30 31

**ABRIL**  
D L M X J V S

1 2 3 4 5 6 7  
8 9 10 11 12 13 14  
15 16 17 18 19 20 21  
22 23 24 25 26 27 28  
29 30

**FEBRERO**  
D L M X J V S

1 2 3  
4 5 6 7 8 9 10  
11 12 13 14 15 16 17  
18 19 20 21 22 23 24  
25 26 27 28

EXTRA | PROMOCIÓN  
ALTA  
MEDIA  
BAJA

Unión Jaquesa 4, 22700 Jaca (Huesca) Tel. **974 356 424** Fax 974 355 018 [hoteljaques@hoteljaques.com](mailto:hoteljaques@hoteljaques.com) [www.hoteljaques.com](http://www.hoteljaques.com)



DICIEMBRE	ENERO	FEBRERO
D L M X J V S	D L M X J V S	D L M X J V S
1 2	1 2 3 4 5 6	1 2 3
3 4 5 6 7 8 9	7 8 9 10 11 12 13	4 5 6 7 8 9 10
10 11 12 13 14 15 16	14 15 16 17 18 19 20	11 12 13 14 15 16 17
17 18 19 20 21 22 23	21 22 23 24 25 26 27	18 19 20 21 22 23 24
24 25 26 27 28 29 30	28 29 30 31	25 26 27 28
31		
MARZO	ABRIL	EXTRA   PROMOCIÓN
D L M X J V S	D L M X J V S	ALTA
1 2 3	1 2 3 4 5 6 7	MEDIA
4 5 6 7 8 9 10	8 9 10 11 12 13 14	BAJA
11 12 13 14 15 16 17	15 16 17 18 19 20 21	
18 19 20 21 22 23 24	22 23 24 25 26 27 28	
25 26 27 28 29 30 31	29 30	

**Suplementos\_ 3ª persona 18€ sólo alojamiento.**  
**Ofertas\_ Consultar página web.**

Precios por persona en hab. doble. IVA del 7% incluido.

		ALTA
A.D.	1 Noche	42,80
	5 Noches	214,00
M.P.	1 Noche	55,64
	5 Noches	278,20



Mayor 41, 22700 Jaca (Huesca) Tel. 974 360 700 Fax 974 360 400 [jaca@alojamientosaran.com](mailto:jaca@alojamientosaran.com) [www.alojamientosaran.com](http://www.alojamientosaran.com)



DICIEMBRE	ENERO	FEBRERO
D L M X J V S	D L M X J V S	D L M X J V S
1 2	1 2 3 4 5 6	1 2 3
3 4 5 6 7 8 9	7 8 9 10 11 12 13	4 5 6 7 8 9 10
10 11 12 13 14 15 16	14 15 16 17 18 19 20	11 12 13 14 15 16 17
17 18 19 20 21 22 23	21 22 23 24 25 26 27	18 19 20 21 22 23 24
24 25 26 27 28 29 30	28 29 30 31	25 26 27 28
31		
MARZO	ABRIL	EXTRA   PROMOCIÓN
D L M X J V S	D L M X J V S	ALTA
1 2 3	1 2 3 4 5 6 7	MEDIA
4 5 6 7 8 9 10	8 9 10 11 12 13 14	BAJA
11 12 13 14 15 16 17	15 16 17 18 19 20 21	
18 19 20 21 22 23 24	22 23 24 25 26 27 28	
25 26 27 28 29 30 31	29 30	

**Suplementos\_ 3ª persona 7,20€, Individual 12€.**

**Ofertas\_** compartiendo habitación con dos adultos niños hasta 6 años gratis 100%, máximo dos niños por habitación.

Precios por persona. IVA del 7% incluido.

		BAJA	MEDIA	ALTA
A.D.	1 Noche	28,05	33,30	35,80
	5 Noches	140,25	166,50	179,00
M.P.	1 Noche	38,05	43,30	45,80
	5 Noches	190,25	216,50	229,00



Santa Orosia 1, 22700 Jaca (Huesca) Tel. **974 360 100** Fax 974 356 162 [recepcion@hotelmur.com](mailto:recepcion@hotelmur.com) [www.hotelmur.com](http://www.hotelmur.com)



DICIEMBRE	ENERO	FEBRERO
D L M X J V S	D L M X J V S	D L M X J V S
1 2	1 2 3 4 5 6	1 2 3
3 4 5 6 7 8 9	7 8 9 10 11 12 13	4 5 6 7 8 9 10
11 12 13 14 15 16	14 15 16 17 18 19 20	11 12 13 14 15 16 17
17 18 19 20 21 22 23	21 22 23 24 25 26 27	18 19 20 21 22 23 24
24 25 26 27 28 29 30	28 29 30 31	25 26 27 28
31		
MARZO	ABRIL	EXTRA   PROMOCIÓN
D L M X J V S	D L M X J V S	ALTA
1 2 3	1 2 3 4 5 6 7	MEDIA
4 5 6 7 8 9 10	8 9 10 11 12 13 14	BAJA
11 12 13 14 15 16 17	15 16 17 18 19 20 21	
18 19 20 21 22 23 24	22 23 24 25 26 27 28	
25 26 27 28 29 30 31	29 30	

**Suplementos\_** Hab. reformada 4,00€ PAX día. Régimen mínimo de fines de semana y puentes de T. Alta y Extra **MP.** Habitación TIPO SUIT 200€.

Precios por persona. IVA del 7% incluido.

		BAJA	MEDIA	ALTA	EXTRA
A.D.	1 Noche	26,75	30,10	33,50	36,85
	5 Noches	26,75	30,10	33,50	36,85
M.P.	1 Noche	34,60	38,00	41,35	45,50
	5 Noches	34,60	38,00	41,35	45,50







## Hotel Bucardo \*

Avda. Francia 13, 22700 Jaca (Huesca) Tel. 974 360 100 Fax 974 356 162 recepcion@hotelmur.com



Suplementos\_ Régimen mínimo de fines de semana y puentes de T. Alta y Extra MP. Servicios desayunos y comidas o cenas en el Hotel Mur, situado a 150m.

Precios por persona. IVA del 7% incluido.

		BAJA	MEDIA	ALTA	EXTRA
A.D.	1 Noche	21,50	24,05	26,80	29,50
	5 Noches	21,50	24,05	26,80	29,50
M.P.	1 Noche	27,70	30,40	33,10	36,40
	5 Noches	27,70	30,40	33,10	36,40

DICIEMBRE  
D L M X J V S

1 2  
3 4 5 6 7 8 9  
10 11 12 13 14 15 16  
17 18 19 20 21 22 23  
24 25 26 27 28 29 30  
31

MARZO  
D L M X J V S

1 2 3  
4 5 6 7 8 9 10  
11 12 13 14 15 16 17  
18 19 20 21 22 23 24  
25 26 27 28 29 30 31

ENERO  
D L M X J V S

1 2 3 4 5 6  
7 8 9 10 11 12 13  
14 15 16 17 18 19 20  
21 22 23 24 25 26 27  
28 29 30 31

ABRIL  
D L M X J V S

1 2 3 4 5 6 7  
8 9 10 11 12 13 14  
15 16 17 18 19 20 21  
22 23 24 25 26 27 28  
29 30

FEBRERO  
D L M X J V S

1 2 3  
4 5 6 7 8 9 10  
11 12 13 14 15 16 17  
18 19 20 21 22 23 24  
25 26 27 28

EXTRA | PROMOCIÓN  
ALTA  
MEDIA  
BAJA



## Barosse Turismo Rural

Estiras 4, 22712 Barós (Jaca) Tel. 974 360 582 | 638 845 992 Fax. 974 360 582 info@barosse.com www.barosse.com



Ofertas\_ consultar otros precios y paquetes en la web.

Características\_ Alojamiento de turismo rural situado en el pueblecito de Barós, al pie de Peña Oruel y a tan sólo 2 Km de Jaca. Podrá disfrutar de un equipamiento y servicios de calidad. Por su situación privilegiada disfrutará también de unas inmejorables vistas. Disponemos de servicio de masajes de relajación y reflexoterapia. Para cenas contamos con una esmerada "carta especial de picoteos". Salida especial a las 18.00h (reservas fin de semana y 5 días lunes a viernes). Consultar.

Precios por persona. IVA del 7% incluido.

		BAJA	ALTA
A.D.	1 Noche	43,34	54,57
	5 Noches	216,70	272,85

DICIEMBRE  
D L M X J V S

1 2  
3 4 5 6 7 8 9  
10 11 12 13 14 15 16  
17 18 19 20 21 22 23  
24 25 26 27 28 29 30  
31

MARZO  
D L M X J V S

1 2 3  
4 5 6 7 8 9 10  
11 12 13 14 15 16 17  
18 19 20 21 22 23 24  
25 26 27 28 29 30 31

ENERO  
D L M X J V S

1 2 3 4 5 6  
7 8 9 10 11 12 13  
14 15 16 17 18 19 20  
21 22 23 24 25 26 27  
28 29 30 31

ABRIL  
D L M X J V S

1 2 3 4 5 6 7  
8 9 10 11 12 13 14  
15 16 17 18 19 20 21  
22 23 24 25 26 27 28  
29 30

FEBRERO  
D L M X J V S

1 2 3  
4 5 6 7 8 9 10  
11 12 13 14 15 16 17  
18 19 20 21 22 23 24  
25 26 27 28

EXTRA | PROMOCIÓN  
ALTA  
MEDIA  
BAJA



## Apartamentos Las Cambras<sup>11</sup>

Cambras 10-12, 22700 Jaca (Huesca) Tel. 974 360 700 Fax 974 360 400 jaca@alojamientosaran.com www.alojamientosaran.com



Precios por persona. IVA del 7% incluido.

		BAJA	MEDIA	ALTA
Apto 2/4	1 Noche	55,00	85,03	102,08
	5 Noches	200,00	309,20	371,20
Apto 4/6	1 Noche	62,70	98,45	128,70
	5 Noches	228,00	360,00	468,00

DICIEMBRE  
D L M X J V S

1 2  
3 4 5 6 7 8 9  
10 11 12 13 14 15 16  
17 18 19 20 21 22 23  
24 25 26 27 28 29 30  
31

MARZO  
D L M X J V S

1 2 3  
4 5 6 7 8 9 10  
11 12 13 14 15 16 17  
18 19 20 21 22 23 24  
25 26 27 28 29 30 31

ENERO  
D L M X J V S

1 2 3 4 5 6  
7 8 9 10 11 12 13  
14 15 16 17 18 19 20  
21 22 23 24 25 26 27  
28 29 30 31

ABRIL  
D L M X J V S

1 2 3 4 5 6 7  
8 9 10 11 12 13 14  
15 16 17 18 19 20 21  
22 23 24 25 26 27 28  
29 30

FEBRERO  
D L M X J V S

1 2 3  
4 5 6 7 8 9 10  
11 12 13 14 15 16 17  
18 19 20 21 22 23 24  
25 26 27 28

EXTRA | PROMOCIÓN  
ALTA  
MEDIA  
BAJA

## Joyería - Relojería Mesado



Mayor 17  
T **974 360 783**  
22700 Jaca (Huesca)

## Joyería Muñoz



Joyas exclusivas de Ángel García.

Mayor 21  
T **974 360 847**  
22700 Jaca (Huesca)

## Federópticos Val



Mayor 26  
T | Fax **974 361 297**  
22700 Jaca (Huesca)

## Deportes Goyo



Venta y reparación de material de esquí de fondo.

Avda. Juan XXIII, 17  
T **974 360 413**  
deportesgoyo@terra.es  
22700 Jaca (Huesca)

## Deportes Azús



Alquiler, venta y reparación de material de esquí, bicicletas de montaña, snowboard y trajes neopreno.

Edificio Valle de Astún. Ctra. de Francia s/n  
T | Fax **974 378 217**  
22870 Villanúa (Huesca)

## Taxi Miguel



Servicio permanente. 6 plazas. Porta bicis o esquís.

T **639 392 739**  
22880 Canfranc (Huesca)

## Foto Peñarroya



Revelado en 1 hora. Laboratorio ecológico.

Mayor 32  
T **974 360 339**  
22700 Jaca (Huesca)

## Foto Barrio



Distribuidor oficial en la zona. Laboratorios digitales, ampliaciones gran formato y enmarcaciones. Telefonía fija y móvil.

Campoy Irigoyen 4 (Estudio)  
Ramón y Cajal 3, T **974 362 590** 22700 Jaca (Huesca)  
Serrablo 74, T **974 483 497** Sabiñánigo (Huesca)

## El Pirineo Aragonés



Semanario El Pirineo Aragonés. El periódico más antiguo de Aragón. Imprenta.

Aragón 1  
Tel. **974 355 560** Fax 974 361 546  
elpirineoaragones@jaca.com eppa\_javi@jaca.com  
22700 Jaca (Huesca)

## Muebles Rey



La más amplia oferta en muebles de todos los estilos y precios. Facilidades de pago.

Avda. Perimetral 1  
T **974 360 234**  
22700 Jaca (Huesca)

## Unimueble



Aquí encontraremos muebles a los mejores precios del mercado.

Fondabós 1  
T **974 362 869**  
22700 Jaca (Huesca)

## Stil Mueble



Proyectos y presupuestos a su medida. Amplia gama de colchones y somieres. 700 metros cuadrados de exposición.

San Marcos 3  
T **974 362 057**  
22700 Jaca (Huesca)

## Casa Marieta



Comida Aragonesa. Arroz con borrajas y almejas. Milhojas de jamón de Teruel con fritada de verduras al dente. Patatas a la aragonesa... Especialidades de encargo.

Pza. Aragón 4  
T **974 373 365** Tel. de reservas **974 373 365**  
22880 Canfranc -Estación (Huesca)

## Restaurante Casa Sisas



Platos típicos. Jabalí y ciervo del país. Tablas de ibéricos y quesos. Conservas de la casa.

Albareda 17  
T **974 372 307**  
22888 Canfranc- Pueblo (Huesca)

## Restaurante Cobarcho



Restaurante que refleja la tradición e innovación desde sus principios.

Ramiro I, 2 22700 Jaca (Huesca)  
T **974 363 643** | **974 361 597**  
restaurante@mesoncobarcho.com  
www.mesoncobarcho.com

## Restaurante Lilium



Cocina altoaragonesa renovada.

Avda. Primer Viernes de Mayo 8  
T **974 355 356**  
22700 Jaca (Huesca)  
www.jaca.com/lilium

## Restaurante Serrablo



El buen menú diario. Especialidades: cordero lechal al horno y pescados a la brasa.

Obispo 3  
T **974 362 418**  
Fax 974 361 581  
22700 Jaca (Huesca)

## El Rincón de la Catedral



Bar - Restaurante Chez Claudine.  
Especialidades: pinchos, ensaladas, tapas, tartas y repostería. Platos elaborados con productos de la temporada.

Plaza de la Catedral 4  
T **974 355 920**  
22700 Jaca (Huesca)



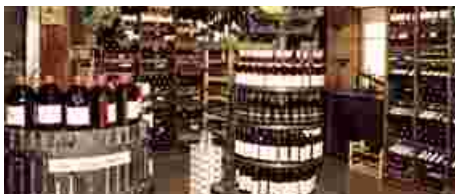
## Restaurante Le Chalet



Cocina típica del sur.  
Especialidades\_ pastel caliente de setas, sopa de Bearn, ensalada de queso de cabra, solomillo de buey al foie...

T | Fax **05 59 36 00 60**  
T de reservas (España) **00 33 559 36 00 60**  
64490 Urdos (Francia)

## Bodegas LANGA



Almacén de vinos y licores.

Pl. de San Pedro 5  
T **974 360 494**  
T Particular 974 355 756  
22700 Jaca (Huesca)

## Floristería El Cisne



Avda. Jacetania 8  
T **974 361 337**  
22700 Jaca (Huesca)

Plaza San Pedro 8  
T **974 363 055**  
22700 Jaca (Huesca)

## Pastelería La Suiza



Le sugerimos los lazos de Jaca, gemas del pirineo, chocolates, repostería y las más de cuarenta laminarías diferentes que elaboramos a diario.

Mayor 40  
T **974 360 347**  
22700 Jaca (Huesca)

## Pastelería Echeto



Pasteleros desde 1890. Caramelos, "Besitos", "Coronitas de Santa Orosia" y dulces típicos.

Plaza de la Catedral 4-5  
T **974 360 343**  
22700 Jaca (Huesca)

## Pastelería La Imperial



Confitería y pastelería. Especialidad en patatas de Jaca, rocas de Jaca, teclas y pastillas ansotanas.

Mayor 32  
T **974 360 199**  
22700 Jaca (Huesca)

## Mantequería Don Lucas



*Don Lucas*

Especialidades: legumbres, ahumados, confit de pato y oca, foie-gras, pates caseros, quesos artesanos y productos de importación, embutidos ibéricos y de la tierra, fiambres de calidad, salsas, vinagres, vinos, licores y dulces.

T **974 360 742**  
Plaza San Pedro 14, 22700 Jaca (Huesca)

## Carlota Boutique



Hombre  
Carmen 10  
T **974 364 362**  
22700 Jaca (Huesca)

Mujer  
Carmen 9  
T **974 363 210**  
22700 Jaca (Huesca)

## Viajes Aran



Mayor 46  
T **974 355 480** | **974 355 510**  
Fax 974 355 371  
22700 Jaca (Huesca)

## Talleres R. Cajal



Servicio oficial Mercedes-Benz. Suzuki.

Rapitán 29  
T | Fax **974 362 764**  
22700 Jaca (Huesca)

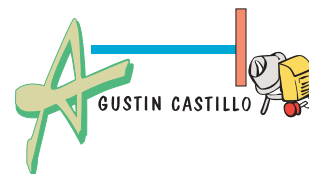
## Lorés Neumáticos



Especialistas en llantas de aluminio y Tuning.

Avda. Jacetania 6  
T **974 360 770**  
Fax 974 355 608  
22700 Jaca (Huesca)

## Construcciones Castillo



Especialistas en albañilería y reformas.

Pol. Industrial Charlé 6  
T **974 355 894**  
Móvil 630 128 935  
22700 Jaca (Huesca)

## Inmobiliaria Alfa



Venta y alquiler. Gestión de transacciones. Asesoría fiscal.

Carmen 15 - Bajo  
T **974 355 923**  
Fax 974 355 128  
gestfincas@terra.es  
22700 Jaca (Huesca)

## MRW Servicios



Horario\_ Lunes a viernes, de 8,30 a 14 h y de 15,45 a 19,30 h.  
Sábados de 9 a 13 h.

Huesca 2  
T **974 356 031** | **902 300 400**  
Fax 974 356 435  
22700 Jaca (Huesca)

## Limpieza Galzanet



Limpieza de comunidades, apartamentos, limpiezas de obra nueva, garajes, limpiezas en vertical y de difícil acceso y limpiezas en general.

Urb. La Bujaquera 5  
T **974 378 062** Móvil **636 212 201**  
22870 Villanúa (Huesca)

## Prado



Mayor 20  
T **974 360 645**  
22700 Jaca (Huesca)

**PRADO**  
JACA

## El Pesebre



Carretera de Bescós, s/n  
Entrada de la Reserva Nacional de la Garcipollera  
T **974 350 051** | 600 528 600  
Castiello de Jaca (Huesca)  
www.caballosdecastiello.com  
info@caballosdecastiello.com

## Sargantana Servicios



Educación medioambiental. Tiempo libre.  
Tarifas especiales para grupos.

T **974 373 217**  
Fax 974 372 104  
sargantana@sargantana.org

# SERVICIO REGULAR PERMANENTE DE TRANSPORTE DE VIAJEROS JACA-ASTÚN

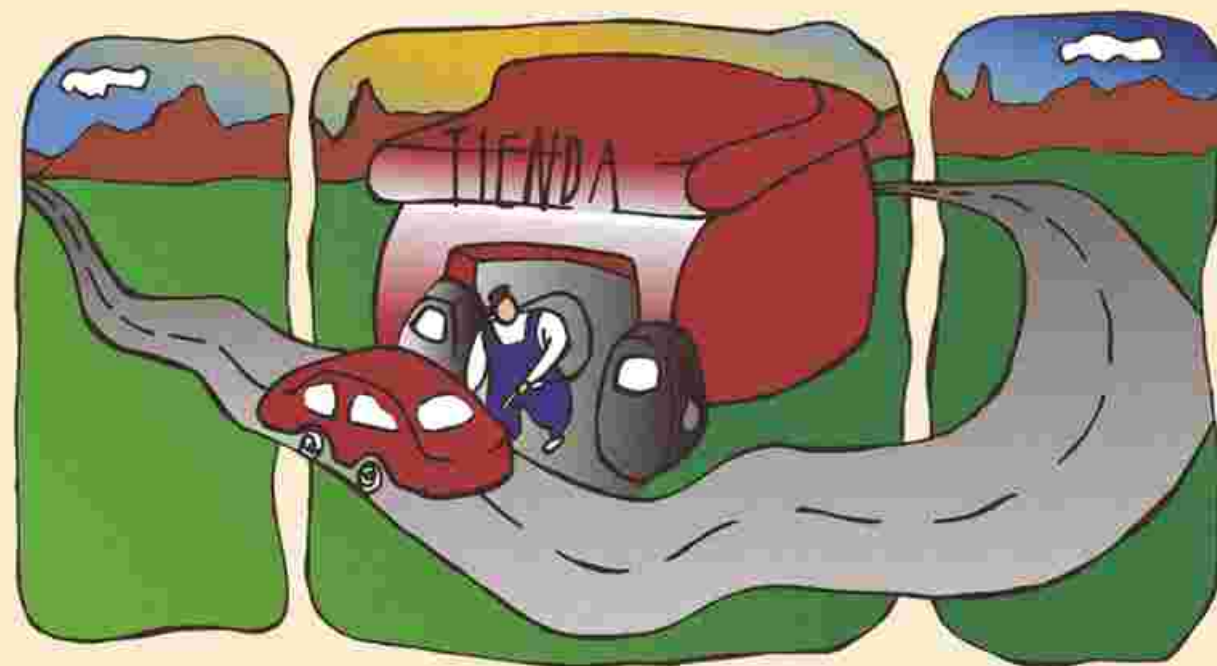
con parada en todos los municipios del Valle del Aragón



Información y horarios en

[www.valledelaragon.com](http://www.valledelaragon.com) [www.mavaragon.com](http://www.mavaragon.com)

T 974 373 017 | 974 356 980 extensión 9



**En nuestra tienda se  
pueden encontrar los  
más variados artículos**

Abierta de 6 de la mañana a 10 de la noche  
Ctra. N-330, km 664,1 CANFRANC

## ESTACIÓN DE SERVICIO SANTA OROSIA

Abad y Royo, S.A.







# RESTAURACIÓN Y REHABILITACIÓN

ACCIONA es una empresa líder en el sector de la construcción y la ingeniería, con una trayectoria de más de 50 años. Su experiencia y conocimiento en el sector de la restauración y rehabilitación de edificios históricos y monumentos, le permite ofrecer soluciones integrales y de calidad para sus clientes. ACCIONA cuenta con un equipo de profesionales altamente cualificados y con una amplia experiencia en el sector, lo que le permite ofrecer soluciones integrales y de calidad para sus clientes. ACCIONA es una empresa líder en el sector de la construcción y la ingeniería, con una trayectoria de más de 50 años. Su experiencia y conocimiento en el sector de la restauración y rehabilitación de edificios históricos y monumentos, le permite ofrecer soluciones integrales y de calidad para sus clientes.

ACCIONA  
POR DELANTE DE LOS SUEÑOS.  
[www.acciona.com](http://www.acciona.com)





está en **tu vida**



lo importante en la vida es  
que encuentres **tu sitio**

el que más se adapte a tus  
necesidades y responda a  
tus deseos, con sencillez,  
facilidad y cercanía

desde los primeros juegos  
hasta la madurez, con tu nuevo  
negocio y en tu trabajo, con tu  
familia o cuando inicias tu  
independencia...

CAI está en **tu vida**



CLUB  EDAD 3

CLUB  NÓMINA 10

CLUB  FAMILIAR

CLUB  PROFESIONAL

CLUB  JÓVEN

Bolea  
patrocinador



**directo**

802 009000 / 075 710101 •



está en **tu vida**

www.cai.es