



El Reino de los Pirineos

# 38

## Valle del Aragón

Invierno/Primavera 2019/20

[www.valledelaragon.com](http://www.valledelaragon.com)

# Bienvenidos

*“Comienza una nueva estación, tras la publicación del verano – otoño con su amplia agenda, nos gustaría animarle a que sigas practicando las actividades que son de su gusto durante el invierno y la primavera.”*

[www.valledelaragon.com](http://www.valledelaragon.com)





Descarga **GRATIS** tu guía turística Valle del Aragón en tu móvil... escaneando uno de estos códigos.



Versión android en google play y versión IOs en App store.



Reserve aquí su hotel  
Book here your hotel  
[www.valledelaragon.com](http://www.valledelaragon.com)



Ver video  
Disfruta en familia  
el Valle del Aragón



Ver video  
Ven y Vive  
el Valle del Aragón

Foto: Circolo Fotografico de Jaca



Apreciado visitante:

Comienza una nueva estación, tras la publicación del verano – otoño con su amplia agenda, nos gustaría animarle a que siga practicando las actividades que son de su gusto durante el invierno y la primavera.

También esperamos que la variedad de nuestra tierra, que les mostramos, sea capaz de cumplir con las expectativas de su tiempo de ocio vacacional.

Esta vez, el encuentro con la montaña vestida de blanco le invitará a recorrerla caminando sobre raquetas, deslizándose sobre esquís o contemplando el paisaje por nuestros bosques, en la entrada de la primavera.

El escenario natural, y nuestros pueblos idílicos son prioritarios en todas las experiencias turísticas, están garantizados de manera auténtica y confiamos en que le sorprenderán.

En esta publicación encontrará 24 ideas emocionantes para usted, diferenciadoras en especial y orientadas hacia una vivencia única; sea una escapada en un tiempo breve o para una estancia más prolongada entre nosotros y que incluya diversas actividades.

Le deseamos una lectura inspiradora capaz de despertar el entusiasmo para planificar su viaje, el mismo con el que le acogerán las gentes de este territorio denominado Valle del Aragón.

¡¡¡Confiamos en darle muy pronto la bienvenida!!!

Si ya está con nosotros, gracias por elegirnos y deseamos encuentre la felicidad, porque aquí podrá hacer de todo o simplemente nada; descansar.

Más información complementaria para sus vacaciones en: [www.valledelaragon.com](http://www.valledelaragon.com)

**Luis Terrén Sanclemente.** Presidente Asociación turística Valle del Aragón.

La ATVA agradece públicamente todo el material fotográfico y de redacción aportado desde diferentes ámbitos, para la edición de esta publicación.

Edita **Asociación Turística Valle del Aragón**. Plaza Ayuntamiento 1, 22880 Canfranc (Huesca). **Dirección Editorial** ©2 Comunicación. **Diseño, fotografía y maquetación** ©2 Comunicación, Alejandro Rodríguez. **Portada** Astún. **Publicidad** ATVA (Asociación Turística Valle del Aragón), Teléfono 974 355 580, Fax 974 355 653, [atva@valledelaragon.com](mailto:atva@valledelaragon.com), [www.valledelaragon.com](http://www.valledelaragon.com). **Impresión** Signo Grafico 6. Queda prohibida la reproducción total o parcial de esta publicación. ISBN-HU-91-2012



# Bienvenidos

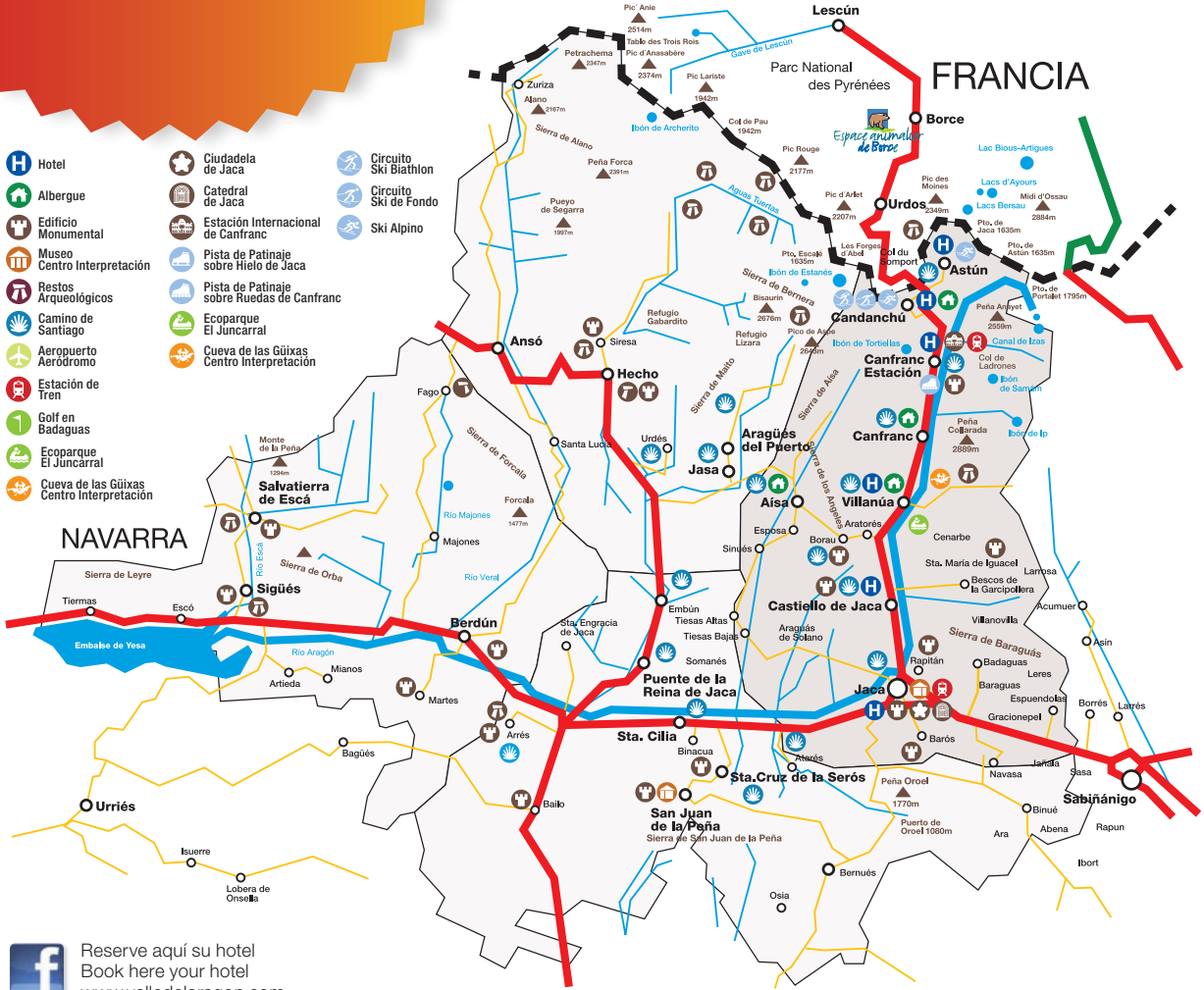
*“Comienza una nueva estación, tras la publicación del verano – otoño con su amplia agenda, nos gustaría animarle a que siga practicando las actividades que son de su gusto durante el invierno y la primavera.”*

# PLANO DE SITUACIÓN

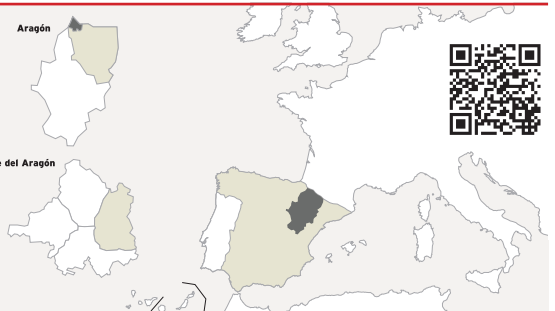
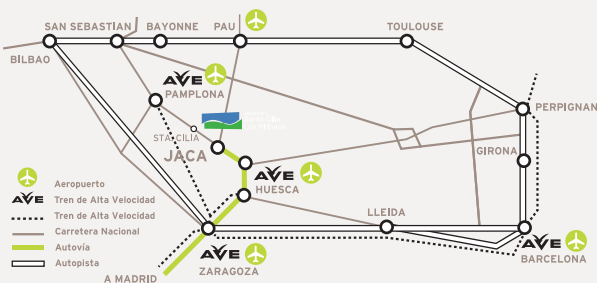
Como llegar



Foto Portada:  
Candanchu



Reserve aquí su hotel  
Book here your hotel  
[www.valledelaron.com](http://www.valledelaron.com)



# ASOCIACIÓN TURÍSTICA VALLE DEL ARAGÓN

Torreta de Fusilería de Canfranc  
Ctra. de Francia Km. 665.5, 22880 Canfranc (Huesca)  
Tel: 974 355 580  
Fax: 974 355 653

contactar@valledelaragon.com  
facebook.com/valledelaragonturismo



# INDICE

Ven, vive, disfruta...

003 Editorial  
**¡BIENVENIDA!**

004 Jacetania  
Plano de ubicación  
turístico comarcal

005 Índice

006 **ASTUN**

028 **CANDANCHU**  
.....

050 **IDEAS**

052 **Idea 01**  
CANFRANC, Raquetas

**Idea 02**  
CANFRANC, Escalada  
en hielo

**Idea 03**  
JACA, Hockey

053 **Idea 04**  
CANFRANC,  
Pistas de Esquí de fondo

**Idea 05**  
SOMPORT,  
Estación Transfronteriza

**Idea 06**  
CANFRANC, A Lurte

054 **Idea 07**  
JACA, El Pabellón  
de Hielo

**Idea 08**  
CANFRANC,  
Arboretum

**Idea 09**  
VALLE DEL ARAGÓN,  
Rutas BTT

055 **Idea 10**  
VILLANUA,  
Cueva de las Güixas

**Idea 11**  
JACA, Nordik Walking

**Idea 12**  
JACA, Museo Diocesano

056 **Idea 13**  
PATRIMONIO,  
Monasterio de  
San Juan de la Peña

**Idea 14**  
VILLANUA, El juncarral

**Idea 15**  
CANFRANC, Estación  
Internacional de ferrocarril

057 **Idea 16**  
VILLANUA,  
Quesería O'xortical

**Idea 17**  
PATRIMONIO,  
Centro de Interpretación  
de San Juan de la Peña

**Idea 18**  
VALLE DEL ARAGÓN,  
El románico en el valle

058 **Idea 19**  
CASTIELLO,  
Paseos en Pony

**Idea 20**  
JACA, Museo Miniaturas

**Idea 21**  
JACA, Monumental

059 **Idea 22**  
JACA, Paintball

**Idea 23**  
SANTA CILIA,  
Volar en los Pirineos

**Idea 24**  
VALLE DEL ARAGÓN,  
Salud&SPA

060 **EXPERIENCIAS  
TURÍSTICAS EN EL  
VALLE DEL ARAGÓN**

062 **CAMINO DE SANTIAGO**  
Recorrido del Camino  
de Santiago en el Valle  
del Aragón

066 **SANTA CILIA**  
VOLANDO VOY...

## Experiencias de **TURISMO NATURALEZA**

**CANFRANC**  
067 Laboratorio Subterráneo

**VILLANUA**  
068 Cueva de las Güixas

**AISA**  
069 Pierdete por Ainsa

**BORAU**  
070 Ruta del Cajicar de Borau

**CASTIELLO DE JACA**  
071 Ruta accesible  
en la garcipollera

**JACA**  
072 Un paseo. De Jaca a Tooijos  
073 Sendero de los miradores

## Experiencias de **MONUMENTAL CULTURAL**

**CANFRANC**  
067 Ruta Fotográfica

**VILLANUA**  
068 Rutas auto guiadas

**AISA**  
069 Hospital Santa Cristina

**BORAU**  
070 Iglesia de Santa Eulalia

**ARATORES**  
070 Mirador al Valle de Aragón

**CASTIELLO DE JACA**  
071 Rutas auto guiadas

**JACA**  
072 Ciudadela de Jaca.  
Visitas Teatralizadas

073 Museo Diocesano

## Experiencias de **GASTRONOMÍA**

**CANFRANC**  
067 Sabores y olores típicos

**VILLANUA**  
068 El gastroespacio

**AISA**  
069 Ternera del valle de Aisa

**BORAU**  
070 Rutas gastronómicas

**CASTIELLO DE JACA**  
071 Restaurante el Mesón  
de Castiello

**JACA**  
072 Come lo que quieras  
y donde quieras

073 Dulces y tradición

## Experiencias de **DEPORTE ACTIVO**

**CANFRANC**  
067 Pista de patinaje sobre ruedas

**VILLANUA**  
068 El Juncarral

**AISA**  
069 Una ruta a pie

**BORAU**  
070 Vuelo libre

**CASTIELLO DE JACA**  
071 Paseos a caballo

**JACA**  
072 Indoor Climbing. Escalada.

073 Pabellón de Hielo

**SANTA CILIA**  
072 VOLANDO VOY...

## Experiencias de **SPA & BIENESTAR**

**JACA**  
076 SPA, Salud y Bienestar

Piscinas y servicios  
municipales

077 Para tu salud  
Recomendaciones  
Hoteles

## Experiencias de **ACTIVIDADES CULTURALES**

**CANFRANC**  
078 Actividades  
Invierno Primavera  
2018/19

**VILLANUA**  
079 Actividades  
Invierno Primavera  
2018/19

**JACA**  
080 Actividades  
Invierno Primavera  
2019/20

## **PATRIMONIO**

082 Monasterio de  
de San Juan de la Peña

083 Centro de Interpretación  
de San Juan de la Peña

084 **ALOJAMIENTO**

094 **SERVICIOS**

096 **RECURSOS TURÍSTICOS**

099 **CIUDADELA DE JACA**



# TE ESPERA

## NOVEDAD

- **Nuevo forfait "fin de semana":** forfait fechado en venta únicamente en taquillas de la estación, válido para el sábado en el que se adquiere y el día siguiente + 1 día laboral gratuito. (consultar condiciones)
- **Promoción Ámbar:** 2 x 1 en forfaits Astún-Candanchú (consultar condiciones)
- **Parking vip**
- **Nueva App corporativa**
- **Nueva central de reservas**
- **Nuevo sistema de venta web Escuela de Esquí**
- **Nuevo alquiler de material Ski y Snowboard en Jaca**
- **Instalación de puntos de recarga para vehículos eléctricos**
- **Carreras:**

Trofeo CESVA (LEYÚN)	8 y 9 de febrero
Cto Vizcaya Alpino	01 de febrero
Trofeo Alevín Valle de Astún	pte de fecha
Trofeo Vasconavarro	7 y 8 de marzo
Trofeo Skiva	1 de marzo
Carrera Social SKIVA	5 de abril
Carrera Social AMIGOS + ASTUN CD	pte de fecha
Carrera Social CESVA	04 de abril
Cto Alevín Mayencos	15 y 16 de febrero
Fase Final Copa España	27,28 y 29 de marzo
Carrera Social Mayencos	pte de fecha

- **Eventos:**

King Of Am	21 de marzo
Junior Superkings	22 de marzo
Snowdaze	27 y 28 marzo
World Snow Day	19 de enero

# RAMOS

- 100 km esquiabiles
- Forfaits válidos para las estaciones de Astún-Candanchú
- Servicio de bus gratuito entre ambas estaciones.



**DESCARGA  
LA APP OFICIAL  
DE ASTUN**



# Ficha técnica

## KM ESQUIABLES

50 km.

(Pistas Balizadas: 39,88 Km. Itinerarios: 10,12 Km)

PISTAS BALIZADAS	51
Verdes	5
Azules	18
Rojas	22
Negras	6
ITINERARIOS	10
SNOWPARK	1
ESTADIO COMPETICION	1
ZONA DE TRINEOS	1
REMONTES	15
Telesillas 4D*	2
Telesillas 4F*	2
Telesillas 2F*	1
Telesquíis	7
Cintas	3

\*4D: Telesilla cuatriplaza desembragable

\*4F: Telesilla cuatriplaza fijo

\*2F: Telesilla biplaza fijo

CAPACIDAD DE TRANSPORTE 20.000 Esquiadores/hora

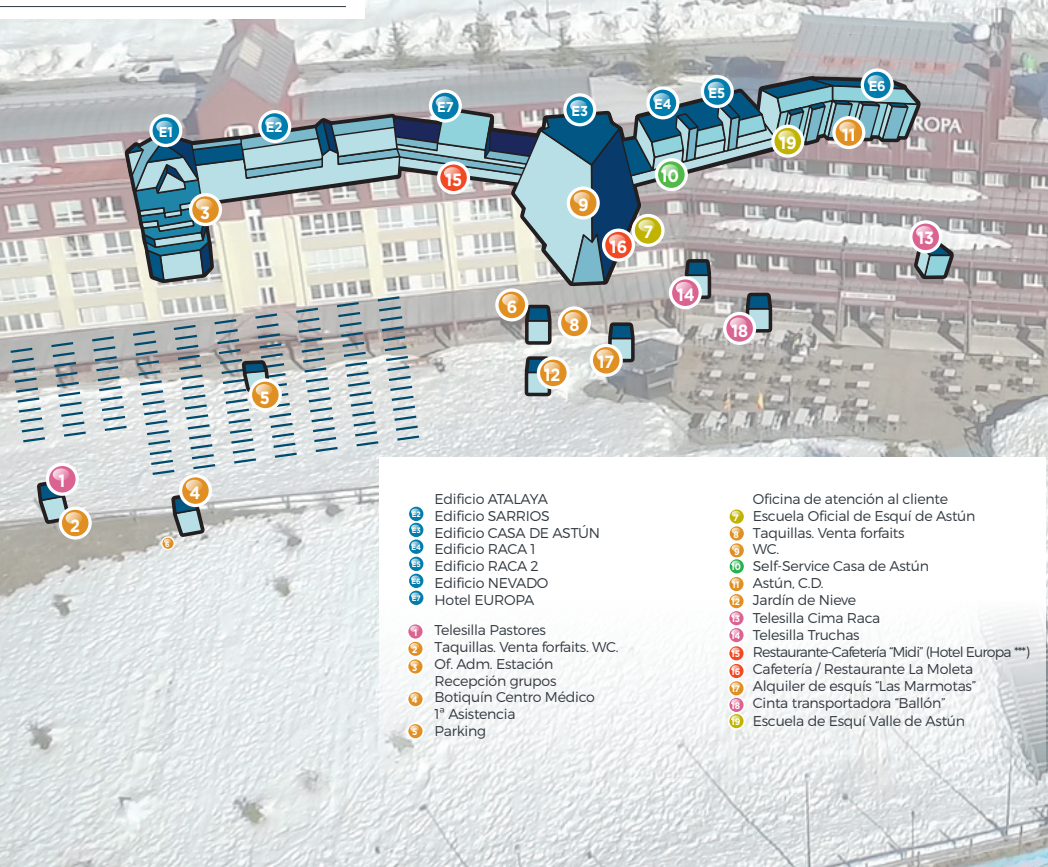
PISTAS INNIVADAS 12 Km.

SUPERFICIE INNIVADA 47,4 Ha.

## ESCUELAS DE ESQUÍ

Nº Escuelas: 2

Nº Total Profesores: 100



- E1 Edificio ATALAYA
- E2 Edificio SARRIOS
- E3 Edificio CASA DE ASTÚN
- E4 Edificio RACA 1
- E5 Edificio RACA 2
- E6 Edificio NEVADO
- E7 Hotel EUROPA
- 1 Telesilla Pastores
- 2 Taquillas. Venta forfaits. WC.
- 3 Of. Adm. Estación
- 4 Recepción grupos
- 5 Botiquin Centro Médico
- 6 1ª Asistencia
- 7 Parking

- 7 Oficina de atención al cliente
- 8 Escuela Oficial de Esquí de Astún
- 9 Taquillas. Venta forfaits
- 10 WC.
- 11 Self-Service Casa de Astún
- 12 Astún. C.D.
- 13 Jardín de Nieve
- 14 Telesilla Cima Raca
- 15 Telesilla Truchas
- 16 Restaurante-Cafetería "Midi" (Hotel Europa \*\*\*)
- 17 Cafetería / Restaurante La Moleta
- 18 Alquiler de esquís "Las Marmotas"
- 19 Cinta transportadora "Ballón"
- 20 Escuela de Esquí Valle de Astún



# Forfaits

FORFAITS ASTUN/CANDANCHU	ADULTO	INFANTIL/SENIOR
1 DÍA	45 €	37 €
2 DÍAS	88 €	71 €
3 DÍAS	130 €	105 €
4 DÍAS	163 €	132 €
5 DÍAS	199 €	161 €
1 DÍA AZUL*	40 €	32 €
1 DÍA DEBUTANTE	37 €	29 €
1 DIA BABY	15 €	

\* Válido viernes no festivos. Consultar calendario en la web [www.astun.com](http://www.astun.com).

**Edades:**

- Infantil: de 6 a 11 años (inclusive)
- Adulto: de 12 a 64 años (inclusive)
- Senior: 65 años en adelante

**FORFAIT BABY:** Edad hasta 5 años con los siguientes requisitos:

- Ir acompañado por un adulto titular de un forfait de la misma duración.
- Documentar la edad con D.N.I., libro de familia o documento similar.
- El niño llevará casco para esquiar en todas las pistas.

# Fin de semana

ADULTO

INFANTIL/  
SENIOR

## Forfait Astún-Candanchú

2 DÍAS (sábado y domingo + 1 día laboral)	88 €	71 €
---	------	------

\* No acumulables a otros descuentos.

- Válido para esquiar sábado y domingo (días consecutivos) + un día laboral. Consultar calendario de laborables en [www.astun.com](http://www.astun.com).



TELEFONO DE ASISTENCIA

**902 106 097**

[www.astun.com](http://www.astun.com)

## Central de Reservas

**Siempre con las mejores ofertas**

[www.reservasastun.com](http://www.reservasastun.com)

Canal de venta y comercialización del sector turístico en el Valle del Aragón. A través de la web podrán no solo obtener toda la información que deseen de la estación y los establecimientos hoteleros de la zona sino que además podrán contratar de una manera rápida y sencilla la mayoría de los servicios que precisen a la hora de confeccionar su estancia en la nieve tales como el alojamiento, forfaits, alquiler y clases de esquí.

La plataforma de reservas on-line permite atender las peticiones en tiempo real.

**Puede crear su propio paquete de una manera dinámica.**



# PANTERRA 120 GW

Panterra 120 GW impresiona por su fantástico equilibrio de prestación. La construcción Power Cage o los ángulos de la bota más ligera, más resistente y más adecuada a las necesidades de los skis.



tre comodidad y  
nting la convierten en la  
sidades del esquiador.



DALBELLO

RIP  
LK



# Escuela de Esquí

## 974 372 000



Escuela Oficial de Esquí de Astún

REGISTRO: TA HU-174

### CLASES COLECTIVAS FIN DE SEMANA

#### Esquí · Snowboard.

Precio por persona: \_\_\_\_\_ 39 € (4 horas de clase\*)

\*2 horas de clase sábado y domingo: (grupos de 10 alumnos máximo).

### CLASES PARTICULARES

**6 a 10 ALUMNOS** \_\_\_\_\_ 144 € (2 horas de clase\*\*)

\*\*Todos los alumnos del mismo nivel.

Las tarifas de Clases incluyen 21% I.V.A. (Se aplicará en todo momento los tipos de I.V.A. en vigor, sufriendo estos precios las variaciones que ello ocasione).

### CLASES PARTICULARES 1 HORA

	1 alumno	2 alumnos	3/4 alumnos	5 alumnos
9 a 10 h.	40 €	41 €	48 €	53 €
10 a 11 h.	41 €	46 €	53 €	58 €
11 a 12 h.	43 €	50 €	58 €	64 €
12 a 13 h.	43 €	50 €	58 €	64 €
13 a 14 h.	43 €	50 €	58 €	64 €
14 a 15 h.	40 €	41 €	48 €	53 €
15 a 16 h.	40 €	41 €	48 €	53 €

### CLASES PARTICULARES 2 HORAS

	1 alumno	2 alumnos	3/4 alumnos	5 alumnos
9 A 11 H.	77 €	80 €	90 €	100 €
10 A 12 H.	84 €	96 €	111 €	122 €
11 A 13 H.	87 €	100 €	117 €	122 €
12 A 14 H.	87 €	100 €	117 €	122 €
14 A 16 H.	77 €	80 €	90 €	100 €

# Alquiler Las Marmotas

## 974 373 088

## A pie de pistas

P.V.P. 21% I.V.A incluido (Se aplicará en todo momento los tipos de I.V.A. en vigor, sufriendo estos precios las variaciones que ello ocasione).

#### \* El Equipo completo incluye:

CARVING: esquís, botas y bastones. SNOWBOARD: tabla y botas.

Infantil: Esquís hasta 1,50 mts. y Botas hasta el nº 37 (hasta 12 años inclusive).\*

ESQUÍ	1 DÍA	2 DÍAS	3 DÍAS	4 DÍAS	5 DÍAS
EQUIPO COMPLETO ADULTO	23 €	43 €	52 €	62 €	70 €
EQUIPO COMPLETO INFANTIL	17 €	31 €	42 €	53 €	56 €
EQUIPO COMPLETO GÁLTA	39 €	71 €	100 €	122 €	149 €

SNOW	1 DÍA	2 DÍAS	3 DÍAS	4 DÍAS	5 DÍAS
EQUIPO COMPLETO ADULTO	30 €	53 €	72 €	91 €	105 €
EQUIPO COMPLETO INFANTIL	22 €	38 €	54 €	67 €	78 €

VARIOS	1 DÍA	2 DÍAS	3 DÍAS	4 DÍAS	5 DÍAS
CASCO	8 €	12 €	15 €	18 €	20 €
BASTONES ADULTO	5 €	7 €	9 €	10 €	11 €
BASTONES INFANTIL	4 €	6 €	7 €	8 €	9 €
BOTAS ESQUÍ ADULTO	10 €	17 €	22 €	27 €	31 €
BOTAS ESQUÍ INFANTIL	8 €	13 €	16 €	17 €	19 €
BOTAS ESQUÍ G. ALTA	13 €	21 €	29 €	35 €	44 €
BOTAS SNOW	10 €	16 €	21 €	26 €	30 €
ESQUÍS ADULTO	16 €	28 €	38 €	48 €	57 €
ESQUÍS INFANTIL	13 €	21 €	29 €	35 €	39 €
ESQUÍS GAMA ALTA	29 €	51 €	72 €	89 €	106 €
TABLA SNOW	23 €	40 €	56 €	72 €	88 €

# Jardín de nieve

## A pie de pistas

# 680 426 339

1 Hora o fracción	18,50 €
1 *Medio Día	34 €
5 *Medios Días	123 €
10 *Medios Días	225 €
20 *Medios Días	337 €
1 Día	56,50 €
5 Días	190,50 €
10 Días	305 €
20 Días	490 €

- Tarifas P.V.P. (10% IVA incluido). (Se aplicará en todo momento los tipos de I.V.A. en vigor, sufriendo estos precios las variaciones que ello ocasione).
- Para niños en edades comprendidas entre 1 y 6 años inclusive.
- Aforo limitado: Capacidad máxima en el interior de 30 plazas.
- Abierto únicamente en temporada alta en horario de 9 a 16 horas (consultar previamente horarios y disponibilidad).

#### \* Medio día:

de 9 a 12.30 horas (1º turno) y de 12.30 a 16 horas (2º turno).

## Seguro de asistencia

### GARANTÍAS

1. Gastos de traslado en pistas  
(En caso que el asegurado incurra en gastos de rescate dentro del recinto de la estación de esquí)
2. Gastos médicos, quirúrgicos, farmacéuticos, de hospitalización inherentes a la lesión por accidente  
(Cobertura a Gastos de asistencia sanitaria urgente en el centro médico de la estación o en el centro hospitalario más cercano al que urgentemente se haya trasladado al asegurado. Una vez trasladado a domicilio o al centro hospitalario más cercano al mismo, los gastos de asistencia sanitaria en que se incurra no quedan cubiertos por el asegurador.)
3. Traslado sanitario urgente de heridos hasta el centro hospitalario más cercano.
4. Repatriación de heridos  
(A domicilio u hospital más cercano al mismo. Domicilio: el de residencia del asegurado en España, Andorra o Portugal)
5. Envío de mensajes urgentes
6. Responsabilidad Civil extracontractual

### TEMPORADA 19-20

1 Día	2 Días	3 Días	4 Días	5 Días
3,5 €	7 €	9 €	12 €	15 €

**Temporada Completa 49 €**

**UNIVERSAL**  
Asistencia Grupo RACC

MÁS CAPACES, MÁS SOST

# FORD ECOSPORT

## MÁS SUV C



[ford.es](http://ford.es) #desafiatuslimites

GAMA FORD ECOSPORT SIN OPCIONES: CONSUMO WLTP CICLO MIXTO DE 5 A 7,8 L/100 KM. EMISIONES DE CO<sub>2</sub> WLTP DE 130 A 170 g/km. Los valores NEDC serán los que se consideren para el cálculo de la fiscalidad asociada a cada modelo.

IBLES, MÁS VERSÁTILES.

# OSPORT UE NUNCA



Go Further

(DE 110 A 143 G/KM NEDC), MEDIDAS CONFORME A LA NORMATIVA VIGENTE. Los valores de emisiones de CO<sub>2</sub> pueden variar en adquisición del vehículo. [ford.es](http://ford.es)

# ¿Dónde comemos hoy?



3



**Ibones**

Cota  
2150m

4



**Sarrios**

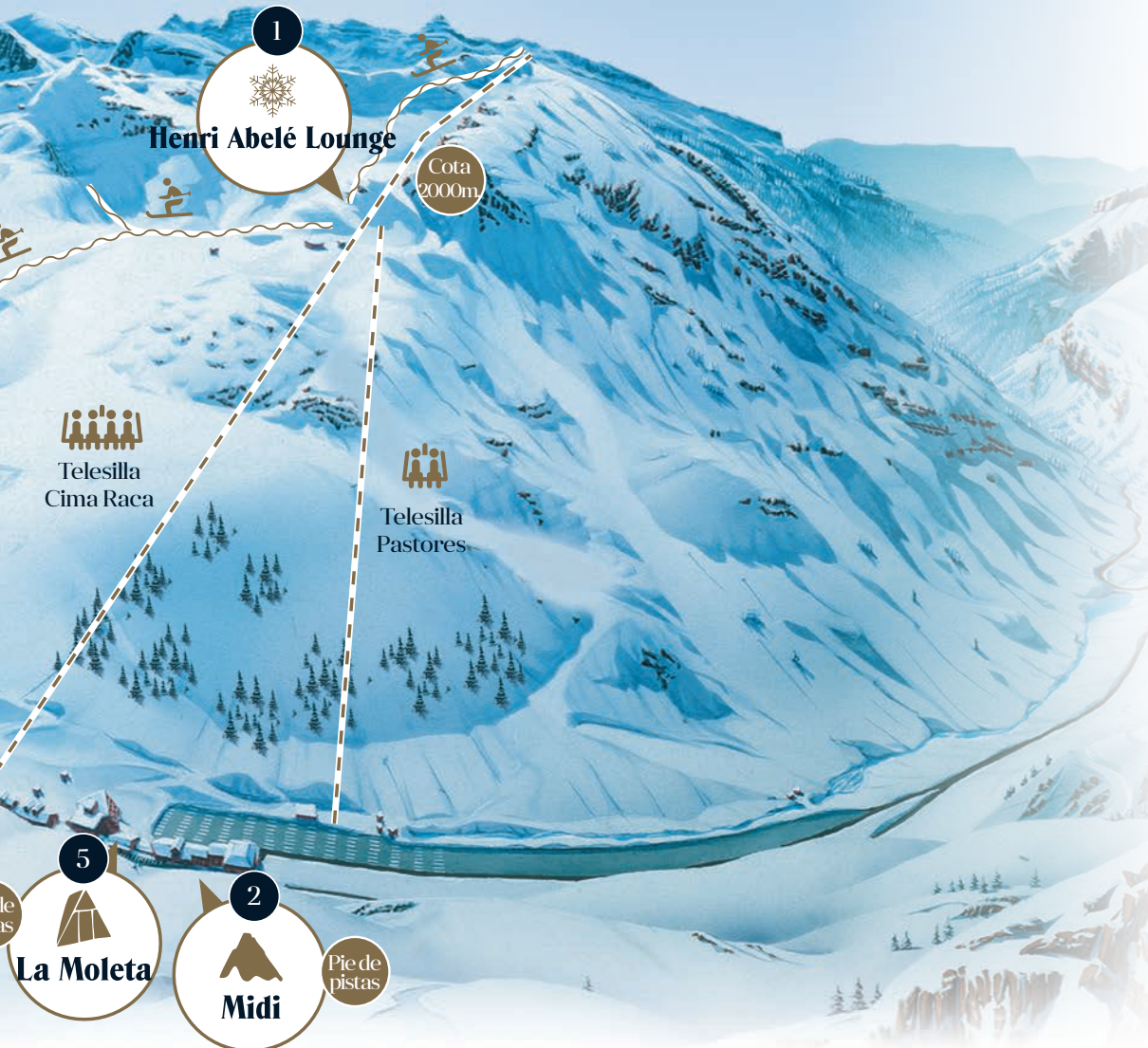
Cota  
1800m



**Telesilla Truchas**



# Nieve y gastronomía



1

Henri Abelé Lounge

Cota 2000m



Telesilla Cima Raca



Telesilla Pastores

5



La Moleta

2



Midi

Pie de pistas

# Particular

**L**E PRESENTAMOS LA BODEGA PARTICULAR DE SAN VALERO. UNA BODEGA QUE RECUPERA ESA FORMA DE HACER TRADICIONAL Y AL MISMO TIEMPO TAN AUTÉNTICA, QUE HAN EMPLEADO SIEMPRE LOS VITICULTORES CUANDO ELABORAN EL VINO PARA SU CONSUMO PARTICULAR. EN FAMILIA. ENTRE AMIGOS.



**BODEGA PARTICULAR  
DE SAN VALERO**

EMBOTELLADO POR  
**BODEGAS SAN VALERO S. COOP.**  
CARIÑENA / ESPAÑA

R.E. 2637 - Z

PRODUCTO DE ESPAÑA  
[www.sanvalero.com](http://www.sanvalero.com)



EL VINO SÓLO SE DISFRUTA CON MODERACIÓN



# ¿TE ATREVES A CONDUCIR EN NIEVE?



Experimenta una sensación de conducción extrema en Ford Snow Driving. El circuito de conducción en nieve de Ford en Astún. Un desafío exclusivo a 2.000 metros de altura donde podrás tomar el control de uno de los vehículos 4x4 de Ford. Aprenderás los secretos de la conducción segura sobre hielo y nieve.

**Si eres un apasionado de la nieve y la conducción, no puedes dejar de vivir esta experiencia. Infórmate en: [fordsnowdriving.es](http://fordsnowdriving.es)**



**FORD SNOW DRIVING  
CURSO DE CONDUCCIÓN  
EXTREMA EN NIEVE DE FORD**



1



# Henri Abelé Lounge

La mejor gastronomía de Astún, tapas, raciones y bocatería premium al mejor precio

La apuesta gastronómica de la estación, eleva la oferta culinaria de Astún compuesta por pequeños bocados, bocadillos Premium maridados con excelentes vinos, cavas y champagne.



4



# Sarrios

Los mejores bocadillos en plenas pistas

La Cafetería Sarrios se encuentra ubicada entre pistas de esquí, junto al Snowpark, en pleno corazón de la estación. Su oferta se centra en bar y bocadillos tradicionales, disponiendo también de solarium, barbacoa y servicios.





## Terraza

En esta deliciosa terraza, con vistas a una de las panorámicas más impresionantes del Pirineo, aperitivos, burbujas y nieve son totalmente compatibles.



## Donde mejor se come a pie de pistas

A pie de pistas, en el kilómetro cero de la estación, La Moleta es un agradable y versátil lugar en el que desayunar, tomar un tentempié a media mañana o comer a base de pequeñas raciones y bocadillos.









MADE IN SPAIN  
CONFECCIONADO EN ESPAÑA

# SANTOYO

-net

## PRENDAS TÉCNICAS

## DE ESQUÍ Y MONTAÑA



**974 373 312**

www.hoteleuropa-astun.com



**A pie de pistas**

# Hotel Europa \*\*\*

El Hotel Europa está situado literalmente a pie de las pistas de esquí de la estación invernal del Valle de Astún en el corazón del Pirineo de Huesca. Ofrece habitaciones con buena relación calidad-precio con conexión WIFI a internet gratuita. El hotel se encuentra en un tranquilo entorno natural de los Pirineos.

Ofrece impresionantes vistas a las montañas pirenaicas y es la base ideal para realizar actividades al aire libre. Jaca, la localidad cabecera del Valle del Aragón, se encuentra a 33 km. con unas excelentes comunicaciones.

Las habitaciones del Hotel Europa son sencillas y confortables. Todas cuentan con calefacción central y TV. También incluyen un baño privado con secador de pelo.

El Hotel Europa cuenta con un restaurante tipo tradicional, un bar-terraza solarium y un salón social en la planta noble donde podrá compartir sus experiencias con los demás huéspedes alojados. Un completo desayuno tipo buffet libre, incluido en nuestras tarifas de alojamiento es la base para comenzar un buen día de actividad.

Una buena comida o cena en un ambiente distendido para reponer fuerzas.

Nuestra recepción permanece abierta las 24 horas del día para satisfacer cualquier demanda de información y ayuda que le pueda surgir durante su estancia. Servicio de lavandería, servicio de masajes, alquiler de esquís, guarda-esquí y parking cubierto, completan los servicios del Hotel para que su estancia resulte lo más agradable, cómoda y confortable posible.

## ALOJAMIENTO NOCHES SUELTAS (A+D)

	BAJA	ALTA
INDIVIDUAL	81 €	93 €
DOBLE	64 €	80 €
TRIPLE	58 €	71 €
CUÁDRUPLE	52 €	65 €

- Precios por persona y noche en A+D (Alojamiento y Desayuno).
- Son precios venta al público.
- Suplemento M.P.: 17 € por persona y pensión (Comida o Cena).
- Suplemento P.C.: 34 € por persona y 2 pensiones (Comida y Cena).
- Plaza de garaje opcional: 12 € por plaza y día.
- Suplemento Habitación Reformada: 10 €/día, bajo petición y pago directo.



## Calendario Europa (temporada 2019/20) noches sueltas

DICIEMBRE 2019							ENERO 2020							FEBRERO 2020							MARZO 2020							ABRIL 2020						
L	M	X	J	V	S	D	L	M	X	J	V	S	D	L	M	X	J	V	S	D	L	M	X	J	V	S	D	L	M	X	J	V	S	D
						1	6	7	8	9	10	11	12	3	4	5	6	7	8	9	2	3	4	5	6	7	8	6	7	8	9	10	11	12
2	3	4	5	6	7	8	13	14	15	16	17	18	19	10	11	12	13	14	15	16	9	10	11	12	13	14	15	13						
9	10	11	12	13	14	15	20	21	22	23	24	25	26	17	18	19	20	21	22	23	16	17	18	19	20	21	22							
16	17	18	19	20	21	22	27	28	29	30	31	24	25	26	27	28	29	23	24	25	26	27	28	29	20	21	22	23	24	25	26			
23	24	25	26	27	28	29								24	25	26	27	28	29	30	31						13							
30	31																																	

BAJA  
ALTA



## Familiar, Tranquilo & Selecto

Una terraza con vistas, en el centro de la estación, maridajes perfectos, cocina de calidad a buen precio ... Y dentro, en el restaurante de piedra, el mismo formato en un ambiente más tranquilo y selecto. La propuesta gastronómica llegando a todos los rincones de la estación.

## E.I.V.A.S.A.

Oficina de atención al cliente.  
Reservas y Dirección Estación  
Tel: 974 37 30 88  
Edificio Atalaya, 22889 VALLE DE ASTÚN (Huesca)  
www.astun.com / astun@astun.com

Oficina de venta en Jaca en  
Avenida Primer Viernes de Mayo nº10, Jaca



Lac BERSAU



Ibón de TRUCHAS



Lac GENTAU



Ibón de ESCALAR



Lac MIEY



Lac CASTERAU



Lac ROMASSOT

# los telesilla a Lagos



# El verano en Astún



Midi D'Ossau  
2.884 m.

# PARC NATIONAL DES PYRÉNÉES



Collado de Astún  
2.189 m.

Pico d'Aneou  
2.364 m.

Pico Mala Cara  
2.269 m.

Pico Canal Roya  
2.331 m.

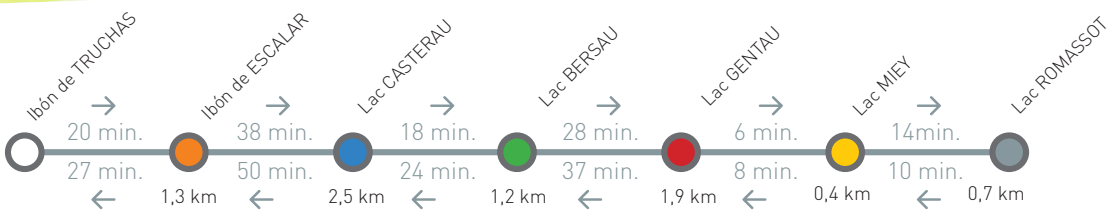
La Raca  
2.284 m.



**Astún Trekking**  
 Descárgatela en:  
[www.astun.com](http://www.astun.com)



**Respeto el medio ambiente.**  
 Recuerda que la fauna y flora de alta montaña está protegida.



Telesilla Truchas  
10 minutos

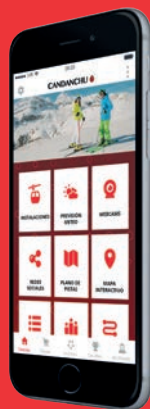


Ibones de Anayet

Barranco de Izas

# GANAS DE CANDANCHÚ

DESCÁRGATE  
NUESTRA APP  
Y COMPRÁ  
TUS FORFAITS



Compatible con  
**Skitude**



Disponible en  
**iTunes**



DISPONIBLE EN  
**Google Play**

**SÍGUENOS EN:**

 CandanchuEsqui

 CandanchuEsqui

 @infocandanchu



974 373 194  
informacion@candanchu.com

[www.candanchu.com](http://www.candanchu.com)

CANDANCHÚ



+ info en [www.valledelaragon.com](http://www.valledelaragon.com) ATVA | 029

**NIEVE**  
**TowCar**<sup>®</sup>  
RIDING WITH YOU.



**ELIGE TU  
CAMINO**  
**towcar.es**

**PORTAESQUÍS DE BOLA  
Y DE TECHO.**



Yakima Fat Cat 6



TowBox Top Ski



TowCar Aneto Sport

enganches  
**aragon**

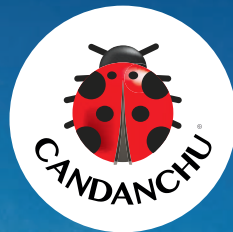
**TowCar**<sup>®</sup>

Consulta nuestra gama completa  
de Soluciones de transporte

[www.towcar.es](http://www.towcar.es)

# FICHA TÉCNICA

Temporada 2019/20



## 50 kilómetros

Cota máxima 2.400m.  
Cota mínima 1.530m.

## 51 pistas

10 verdes, 12 azules, 16 rojas y 13 negras  
4 itinerarios freeride  
Snowpark  
Stadium de competición  
Circuito de fondo y biatlón

## 25 remontes

6 telesillas, 15 telesquí y 4 cintas de transporte

## 140 cañones de producción de nieve

8 km innivados (16 pistas)

**Capacidad de transporte 26.000 esquiadores/h.**

# ZONAS DE ESQUÍ

## PISTA GRANDE



**Cota: 1.560 m**  
**8 pistas**  
**8 verdes**

**11 remontes** (7 telesquí y 4 cintas de transporte)

**Cota: 2.400 m**  
**13 pistas**  
**4 azules | 5 rojas | 4 negras**  
**4 remontes** (2 telesquí y 2 telesillas)

## TUCA BLANCA







**Cota: 2.200 m**  
**21 pistas**  
**5 azules | 8 rojas | 8 negras**  
**7 remontes** (4 telesquís y 3 telesillas)



**TOBAZO**

**Cota: 1.850 m**  
**9 pistas**  
**1 verde | 4 azules | 3 rojas | 1 negra**  
**3 remontes** (2 telesquís y 1 telesilla)

**RINCONADA**



(Escuela Oficial de Esquí en Candanchú) 22889 Candanchú (HUESCA)

# SKI SCHOOL CANDANCHÚ

## SÍGUENOS EN:

f skischoolcandanchu

skicandanchu

skischoolcandanchu

## INFORMACIÓN Y RESERVAS:

974 373 194

escuela@candanchu.com

## CONSULTAR TARIFAS EN NUESTRA WEB:

www.skischoolcandanchu.com



# **DISFRUTA EN CANDANCHULANDIA**

Para peques entre 2 y 7 años

**CANDANCHÚ**



+ info en [www.valledelaragon.com](http://www.valledelaragon.com) ATVA | 035



Välki



RIDER: ALICE ROBINSON

# KEEP ON RACING

THE NEW **RACETIGER GS** -  
RACING DNA COMBINED WITH POWERFUL RACING PERFORMANCE



3D. GLASS

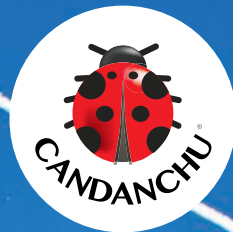
SPEED WALL  
MULTILAYER  
WOODCORE

POWERED BY  
TITANIUM

UVO 3D



**ALQUILER  
CANDANCHÚ**



**¡VISITA NUESTRO  
ALQUILER DE ESQUÍS,  
TABLAS DE SNOW  
Y RAQUETAS!**

**TAMBIÉN PUEDES  
DEJARNOS TUS  
ESQUÍS PARA  
REPARARLOS**

**Alquiler Candanchú**

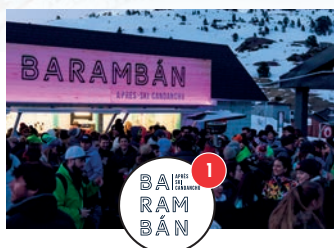
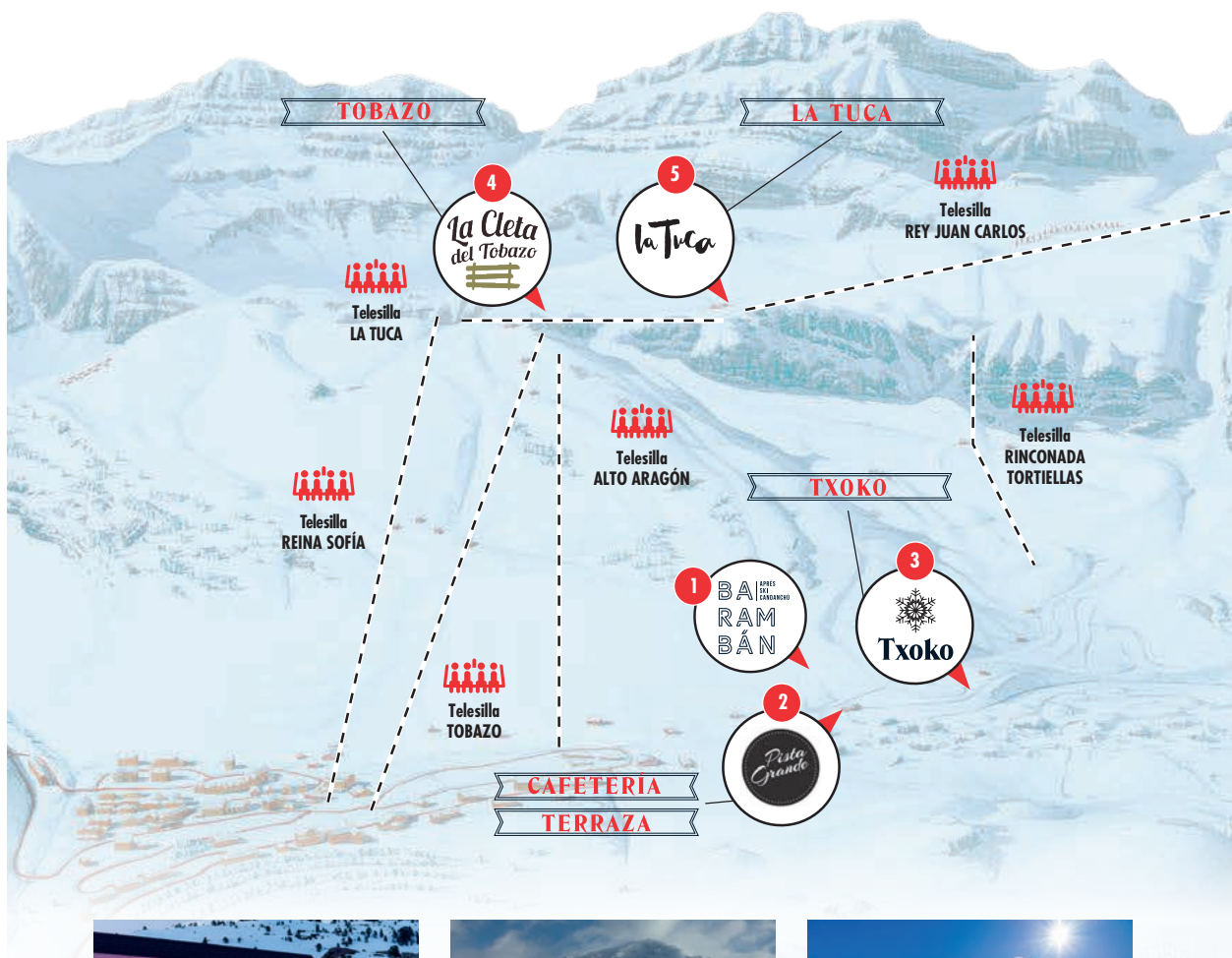
Edificio Pista Grande (Bajo)  
22889, Candanchú (HUESCA)  
974 373 194 - alquiler@candanchu.com



**CANDANCHÚ**



+ info en [www.valledelaragon.com](http://www.valledelaragon.com) ATVA | 037



### Barambán Après Ski

Situado en la zona baja de Pista Grande se encuentra nuestro Après Ski: BARAMBÁN. Abierto todos los sábados y festivos de 16 a 20h.

Aquí podrás encontrar sesiones de djs, fiestas temáticas y conciertos con música en directo. Sin duda un lugar único en Candanchú para acabar una jornada de esquí en un entorno inolvidable.



### Cafetería Pista Grande

La Cafetería de Pista Grande es el centro de la restauración en nuestra Estación. Situada a pie de parking y de fácil acceso, ofrece servicio de menú diario en self-service, bocadillos, tapas y bollería recién horneada.

Disfruta de una comida casera con las mejores vistas de la estación desde nuestra terraza acristalada. Amplio y cómodo espacio para comer en familia.

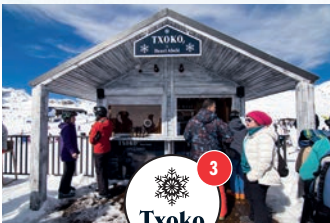


### Barambán Café

Barambán Café es ideal para hacer una parada a mitad de mañana. Una terraza de más de 300 metros cuadrados, situada en la zona de Pista Grande y con unas vistas maravillosas. Tiene un mobiliario moderno y cómodo en el que relajarnos mientras nos tomamos un café, un refresco o bollería recién horneada.



# ¿DÓNDE COMEMOS HOY?



## Txoko

Es nuestro rincón especial. Uno de los mejores lugares de la Estación, accesible para todos y con una panorámica espléndida de la famosa Zapatilla desde su ángulo más conocido. Vinos, cavas y champagnes que puedes acompañar con unas tostadas de ibéricos y quesos de la zona. Es el sitio ideal para nuestro esquiador Gourmet.



## La Cleta del Tobazo

Situado en la cima del monte Tobazo, a 2.020 metros de altitud, ofrece un ambiente cálido y acogedor donde encontrar una variada oferta de cervezas premium, hamburguesas y bocadillos gourmet. El mejor mirador de la estación con una panorámica 360° con una vista privilegiada del Valle del Aragón. Este año, como novedad, ofrecemos fondues de quesos y chuletón de vacuno.



## Cafetería La Tuca

Situada a casi 2.000 metros de altura, con ambiente montañés y una decoración acogedora, La Tuca sirve tanto de refugio para los días de frío y mal tiempo donde poder tomar un reparador café o un caldo casero, como para reponer fuerzas con algunas de sus ofertas antes de seguir esquiando en esos días en los que no queremos parar. Cuenta con una amplia carta de bocadillos y una variada oferta gastronómica.



# ROYAL BLISS<sup>®</sup>

PREMIUM  
*Inspiration*





27-28 MARZO 2020

# SNOW DAZE

SCAN ME



**EL MAYOR FESTIVAL DE MÚSICA  
Y NIEVE DE ESPAÑA VUELVE  
A CANDANCHÚ EN 2020**

COMPRA TUS TICKETS EN

[WWW.SNOWDAZEFEST.COM](http://WWW.SNOWDAZEFEST.COM)



**BARCELÓ**  
RON DOMINICANO



CANDANCHÚ



+ info en [www.valledelaragon.com](http://www.valledelaragon.com) ATVA | 041

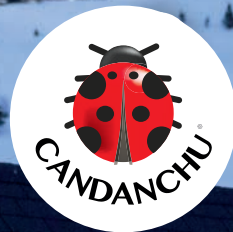
Coca-Cola  
**MIX**

DESDE  
SIEMPRE,  
NUEVO.

Coca-Cola y la Botella Contour son marcas registradas de The Coca-Cola Company

COMBINA, COMPARTE,  
**DISFRUTA**

**DESCUBRE  
NUESTRO  
APRÈS SKI**



**BARAMBÁN**

APRÈS-SKI CANDANCHU



TODOS LOS  
SÁBADOS  
DE 16 A 20H

**BARAMBÁN**

APRÈS-SKI CANDANCHU

EN:  
TERRAZA  
PISTA GRANDE  
CANDANCHU

MÁS INFORMACIÓN EN:

[WWW.CANDANCHU.COM/ES/BARAMBAN](http://WWW.CANDANCHU.COM/ES/BARAMBAN)



CANDANCHU



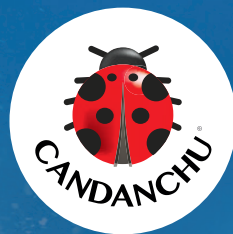
+ info en [www.valledelaragon.com](http://www.valledelaragon.com) ATVA | 043

# ESQUÍ EN FAMILIA

Candanchú y su zona de Pista Grande es un auténtico paraíso para los niños. Sus pistas y el jardín de nieve (Candanchu-landia) permiten a las familias poder disfrutar de sus primeros días de esquí en un entorno seguro y de una belleza incomparable. Esta es una estación adaptada para familias, donde tanto los más pequeños como los adultos pueden iniciarse en cualquiera de las diferentes modalidades de deportes de invierno.

Miles de niños han pasado por la estación y los hemos acompañado desde sus primeros pasos hasta convertirse en competidores de nivel internacional, monitores de esquí o, simplemente, grandes esquiadores.

**QUIEN ESQUÍA EN  
CANDANCHÚ, ESQUÍA  
EN TODO EL MUNDO**



# ESQUÍ NÓRDICO LE SOMPORT- CANDANCHÚ

- 2 ESTACIONES DE ESQUÍ NÓRDICO**
- 35 KILÓMETROS Y 11 PISTAS**
- 1 CIRCUITO DE RAQUETAS DE 5 KILÓMETROS**
- 8 CIRCUITOS HOMOLOGADOS PARA COMPETICIONES**
- 1 ESTADIO DE BIATLÓN**





La proximidad de ambas estaciones de esquí nórdico hace que se unan para ofrecer un entorno espectacular con 35 kilómetros y 11 pistas de diferentes niveles. Adecuado tanto para el aprendizaje, como para la progresión y el entrenamiento de competición. Las cotas de la estación se sitúan entre los 1.590 y los 1.690 metros. Además, cuenta con un complejo con todos los servicios necesarios (restauración, alquiler y escuela para clases de esquí) para una jornada en la nieve.

# ACTIVIDADES Y EVENTOS

## 20 Diciembre al 7 Enero - Navidad en Candanchú

Diversas actividades para niños y adultos en estas fechas tan señaladas. Disfruta de la visita de Papa Noel a la Estación, participa en los talleres navideños o entrega la carta a los Reyes Magos en moto de nieve.

## 31 Diciembre - Campanadas Lacasitos

Este año en vez de uvas, nos tomaremos Lacasitos. Te esperamos a las 12h en el Txoko, brindaremos con una copa de cava por la entrada del nuevo año.

## 5 Enero - Noche de Reyes

Sus Majestades los Reyes Magos de Oriente bajarán por el Tobazo con antorchas y acompañados por esquiadores de la Estación hasta la Cafetería de Pista Grande. Una vez allí saludarán a los niños y repartirán los regalos.

## 19 Enero - Día Mundial de la Nieve

Ánimate y participa en el Snow World Day 2020. Actividades a pie de pista, música, concursos y regalos para todos los participantes.

## 22-23 Febrero - Carnaval

Prepara tu mejor disfraz para este año. El sábado 22 te esperamos en la fiesta après ski de carnaval en el Gin Loe y el domingo 23 prepararemos una carrera en pista grande para lucir tu disfraz. ¡Habrá premio grupal e individual!

## Semana Santa y Fin de Temporada

Disfruta de las diferentes actividades (talleres, cuentacuentos, conciertos, etc). Además de las carreras sociales de los clubs y barbacoas.

El último fin de semana de la temporada nos despediremos hasta el año que viene con una Gran Fiesta para niños y adultos.

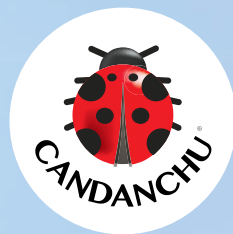
### SÍGUENOS EN:

 CandanchuEsqui  CandanchuEsqui  @infocandanchu

Más información en nuestras redes sociales  
y en [www.candanchu.com](http://www.candanchu.com)



# VERANO EN CANDANCHÚ



## SÍGUENOS EN:

-  CandanchuEsqui
-  @infocandanchu
-  CandanchuEsqui

974 373 194  
informacion@candanchu.com  
[www.candanchu.com](http://www.candanchu.com)

## EXCURSIÓN DESDE CANDANCHÚ AL IBÓN DE ESTANÉS





En esta publicación encontrará 24 ideas emocionantes para usted, diferenciadoras en especial y orientadas hacia una vivencia única; sea una escapada en un tiempo breve o una estancia más prolongada que incluya diversos recorridos. Le deseamos una lectura inspiradora capaz de despertar el entusiasmo para planificar su viaje, el mismo con el que le acogerán las gentes de este territorio denominado Valle del Aragón.

¡Ahora le toca disfrutar!



Ver vídeo  
Ven y Vive  
el Valle del Aragón

- 01** CANFRANC **RAQUETAS DE NIEVE**
- 02** CANFRANC **ESCALADA EN HIELO**
- 03** JACA **HOCKEY**
- 04** CANDANCHÚ **ESQUI DE FONDO**
- 05** SOMPORT **ESTACIÓN TRANSFRONTERIZA**
- 06** CANFRANC **A LURTE**
- 07** JACA **PABELLÓN DE HIELO**
- 08** CANFRANC **ARBORETRUM**

# IDEAS

Ven, vive, disfruta...



- |                       |  |                       |   |
|-----------------------|--|-----------------------|---|
| <b>09</b> EN EL VALLE | <b>RUTAS BTT</b>                                       | <b>17</b> PATRIMONIO  | <b>MONASTERIO SAN JUAN DE LA PEÑA</b>   |
| <b>10</b> VILLANUA    | <b>CUEVA DE LAS GÜIXAS</b>                             | <b>18</b> CASTIELLO   | <b>PASEO EN PONY</b>                    |
| <b>11</b> JACA        | <b>NORDIK WALKING</b>                                  | <b>19</b> JACA        | <b>MUSEO DE MINIATURAS MILITARES</b>    |
| <b>12</b> JACA        | <b>MUSEO DIOCESANO</b>                                 | <b>20</b> JACA        | <b>MONUMENTAL</b>                       |
| <b>13</b> PATRIMONIO  | <b>CENTRO DE INTERPRETACIÓN DE SAN JUAN DE LA PEÑA</b> | <b>21</b> JACA        | <b>PAINTBALL</b>                        |
| <b>14</b> VILLANUA    | <b>EL JUNCARRAL</b>                                    | <b>22</b> CANFRANC    | <b>A LURTE CENTRO DE INTERPRETACIÓN</b> |
| <b>15</b> CANFRANC    | <b>ESTACIÓN INTERNACIONAL</b>                          | <b>23</b> SANTA CILIA | <b>AERODROMO</b>                        |
| <b>16</b> VILLANUA    | <b>QUESERÍA O'XORTICAL</b>                             | <b>24</b> EN EL VALLE | <b>SALUD&amp;SPA</b>                    |

# 01

## CANFRANC RAQUETAS DE NIEVE

+INFO  
Oficina Turismo  
974 373 141  
turismo@canfranc.es  
www.canfranc.es



### RAQUETAS DE NIEVE – RUTA FÁCIL POR CANFRANC

Camino a la Caseta del Vasco y Fuente Elvira  
En 2 h. aprox. llegamos por un camino de suave ascensión a la Caseta del Vasco, lugar empleado como Restaurante/ Economato/Dormitorio entre los años 30 y los 50, y en 45 ' minutos más llegaremos a la Fuente Elvira. El camino se coge desde la pista de Picaubé, a 100 m del prado que lleva este nombre. En la curva anterior, se toma el camino que nos sube por un bosque de pinos y algún abeto, hacia una faja de caliza a la que le busca una fácil ascensión y una vez encima va hacia el Sur a buscar la subida a la aguja sobre la cual está construida la Caseta del Vasco. Tras la caseta y siguiendo el camino más marcado, saldremos del bosque y en poco llegaremos entre canchales y por una obra del hombre a favor de la protección de la Estación de Canfranc hasta Fuente Elvira. A 200 m de la Fuente Elvira se sitúa un tozal llamado Buenavista, donde descansan las ruinas de un antiguo refugio.

Más Info:  
Oficina de Turismo de Canfranc  
www.valledelaragon.com



# 02

## CANFRANC ESCALADA EN HIELO

+INFO  
Oficina Turismo  
974 373 141  
turismo@canfranc.es  
www.canfranc.es



### ESCALADA EN HIELO

Montañas y valles de la Jacetania nos ofrecen su magia para disfrutar de los deportes en la nieve. Se pueden encontrar lugares magníficos para realizar pequeños paseos así como descensos espectaculares.

Un actividad que combina el montañismo con el esquí. En el Pirineo encontrarás sitios preciosos para realizar este deporte. Nuestras rutas más conocidas son: la subida al Bisaurín, el Pico del Aspe, Collarada, el Pico del Monje y el Pico de Anayet. Más información empresas de Aventura de la Comarca de la Jacetania.

La escalada en hielo caracteriza nuestro invierno, cascadas de diferentes niveles para realizar distintos recorridos. La mejor zona para realizar escaladas es el Valle del Aragón.

www.valledelaragon.com

# 03

## JACA LIGA DE HOCKEY

+INFO  
Club Hielo Jaca  
contacto@clubhielojaca.com  
www.clubhielojaca.com



### HOCKEY JACA

CALENDARIO 2019 / 2020

LIGA NACIONAL DE HOCKEY HIELO  
PRIMERA DIVISIÓN LIGA REGULAR.

HAZTE SOCIO Y COLABORA CON TU EQUIPO FAVORITO  
www.clubhielojaca.com/abonate/



Para las SEMIFINALES y FINALES ver calendario en:

www.fedhielo.com  
www.clubhielojaca.com

## PISTAS DE ESQUÍ DE FONDO

Candanchú dispone entre sus instalaciones de la Estación de Esquí Nordico; situada en la zona de la Rinconada, discurre por parajes de gran belleza, dominados por La Zapatilla y las laderas de Loma Verde. Además, podremos recorrer la espectacular Ciudad de Piedra, el Valle de Puerto Viejo, bordeando el Parque Nacional de los Pirineos Atlánticos.

SOMPORT	LINZA	OZA-GABARDITO	LIZARRA
Reservas <b>974 373 194</b> <b>974 373 263</b>	Reservas <b>649 457 100</b>	Reservas <b>974 375 421</b> <b>606 368 481</b>	Reservas <b>974 348 433</b>
<b>INSTALACIONES</b> Cafetería Restaurantes Self-service	<b>INSTALACIONES</b> Cafetería Restaurantes Alojamiento (refugio)	<b>INSTALACIONES</b> Cafetería Alojamiento (refugio)	<b>INSTALACIONES</b> Cafetería Restaurantes Alojamiento (refugio)
<b>REMONTADORES</b> Desnivel 1.600m Circuitos 5 Extensión 35km	<b>REMONTADORES</b> Desnivel 1.460-1.340m Circuitos 4 Extensión 10km	<b>REMONTADORES</b> Desnivel 1.460-1.340m	<b>REMONTADORES</b> Desnivel 1.600-1.540m Circuitos 4 Extensión 5km
<b>CIRCUITOS</b> Verdes 1 Azules 1 Rojos 1 Negros 0	<b>CIRCUITOS</b> Raquetas de Nieve Cursos de Montaña	<b>CIRCUITOS</b> Guías de Montaña Raquetas de Nieve Black-Country	<b>CIRCUITOS</b> Raquetas de Nieve Circuito de trineos
Abierto en función de las condiciones climáticas	Abierto en función de las condiciones climáticas	Abierto días esporádicos cuando la nieve lo permite	Abierto en función de las condiciones climáticas



# 04

## CANFRANC PISTAS DE ESQUÍ DE FONDO

+INFO  
Oficina Turismo  
974 373 141

turismo@canfranc.es  
www.canfranc.es

## ESTACIÓN TRANSFRONTERIZA DEL SOMPORT

La estación transfronteriza del Somport, situada en el corazón del Parque Nacional de los Pirineos, posee, entre Francia y España, un dominio esquiable excepcional y ofrece una gran variedad de pistas marcadas en patinador y en alternativo, desde las pistas blancas, para debutantes, hasta las negras para fondistas expertos. Aprovecha estos recorridos para vivir las emociones más fuertes en un entorno grandioso: 8 pistas- 25 km. de pistas de fondo marcadas y 5 km. de pistas de raquetas. En las instalaciones de la estación de esquí de fondo de Somport podrán alquilar todo el material necesario para la práctica del deporte invernal: raquetas, esquís, trineos, etc.



# 05

## SOMPORT ESQUÍ DE FONDO

+INFO  
Espace Nordique  
du Somport

T. +33 (0) 559 360 021  
lesomport@wanadoo.fr



## VISITA AL CENTRO ALURTE DE CANFRANC

A LURTE es una organización localizada en Canfranc-Estación (Huesca) que se dedica al estudio de la nieve y los aludes. Con sede en la Casa de los Ingenieros, busca reducir el número de accidentes y las situaciones de riesgo que se generan en montaña. Se realizan visitas guiadas al centro ya que el edificio dispone de un espacio expositivo para experimentar una visita interactiva en sus instalaciones a través de paneles, maquetas y vídeos sobre la nieve, el medio natural, las obras, el rescate, la predicción del peligro de avalanchas, cartografía de peligros y otros oficios relacionados con la nieve. También se podrán conocer las circunstancias, motivaciones y personas ligadas a la gran obra de protección de la Estación Internacional y que permiten disfrutar de Canfranc tal y como es hoy en día.

Horarios y programa de actividades, se pueden consultar en la web o enviar un mail a [info@alurte.es](mailto:info@alurte.es).

Más Información:

T 974 372 176

[www.alurte.es](http://www.alurte.es) / [info@alurte.es](mailto:info@alurte.es)



# 06

## CANFRANC A LURTE

+INFO  
Pza. Forestales.  
Canfranc-Estación.  
(Huesca)

T 974 372 176

# 07

## JACA PABELLÓN DE HIELO

+INFO  
Club Hielo Jaca  
contacto@clubhielojaca.com  
www.clubhielojaca.com



### EL PABELLÓN DE HIELO DE JACA

El Pabellón permite la compatibilidad de usos deportivos en las modalidades de deportes de hielo y otros deportes de sala, así como el uso y explotación de la instalación en su vertiente lúdica, recreativa, etc. El Ayuntamiento de Jaca pretende ofrecer una instalación de primer nivel que complemente la oferta de servicios presentada por las estaciones de esquí de nuestro Pirineo.

+INFO y Reservas  
**Oficina de Turismo de Jaca**  
T 974 360 098

**Ayuntamiento de Jaca**  
T 974 355 192  
www.jaca.es/deporte

**PABELLÓN DE HIELO DE JACA**  
Av. Perimetral, s/n · 22700 Jaca  
Teléfonos: 974 355 192 · 974 356 136  
pabellonhielo@aytojaca.es  
www.pabellondehielojaca.com

# 08

## CANFRANC ARBORETRUM. RECORRIDO BOTÁNICO

+INFO  
Oficina de Turismo de  
Canfranc  
974 373 141



### ARBORETRUM. CANFRANC RECORRIDO BOTÁNICO

Descubre y disfruta de este recorrido Botánico por un bosque único en el Pirineo. Os proponemos un paseo, con una duración de unos 15 minutos, a lo largo de un sendero que discurre por un bosque muy especial. En este Arboretum podréis observar y disfrutar de impresionantes ejemplares de muchas de las especies arbóreas presentes en los montes de Canfranc y en el Pirineo.

La identificación de las especies del Arboretum se realiza a través de unos medallones de colores que cuelgan de los árboles. De esta manera podrá relacionar, gracias a una clave de colores, cada ejemplar con su correspondiente ficha botánica publicada en nuestro folleto que podrá recoger en el punto de información de la Oficina de Turismo de Canfranc.

Recuerde de hacer buenas practicas ambientales. No arranque ni cortes ninguna parte de las plantas o arboles de Canfranc. Son seres vivos y merecen nuestro respeto.

# 09

## VALLE DE ARAGÓN BTT

+INFO  
www.valledelaragon.com



### RECORRIDOS BTT VALLE DEL ARAGÓN

Cuando pensabas que lo habías superado todo, llega un nuevo reto. Más 200Km, más 7000m de desnivel acumulado, lugares y paisajes que emocionan y toda la logística necesaria para vivir una experiencia BTT inolvidable.

Una propuesta única por etapas para descubrir el Pirineo en su estado más puro.

Tú y tu bicicleta. Tú y la montaña. Tú y la Jacetania. ¿Te atreves? Te esperan 31 rutas descargables en dispositivos en GPRS en: [www.valledelaragon.com](http://www.valledelaragon.com)

- Camino de Santiago-GR 65.3
- Somport-Ruesta km 190
- Ruta del Santo Grial (San Juan de la Peña-Bailo) Desnivel 400m, tiempo 3h, km 18,5
- Berdún-Plano de la Sierra Desnivel 700m, tiempo 2,5h, km 13
- Guarrinza-Agua Tuerta Desnivel 500m, tiempo 1h 15', km 24
- Calzada Romana (Selva de Oza) Desnivel 220m, tiempo 3h



## SUBTERRÁNEA Y CUEVA DE LAS GÜIXAS

Aparte de recepción de las grutas y centro de interpretación del mundo subterráneo, dispondrá de una sala multiusos totalmente equipada para exposiciones, proyecciones, charlas, etc. El Espacio Interpretativo, está dotado con una modernísima tecnología y es una referencia dentro de los centros de interpretación.

### "Subterránea"

Centro de interpretación de la Cueva de las Güixas  
Camino de la Fuente, 1 22870  
Villanúa (Huesca)



FOTO: VILLANUA TURISMO

# 10

## VILLANUA CUEVA DE LA GÜIXAS

+INFO  
Oficina Turismo  
de TURISMO DE VILLANUA  
974 378 465  
cuevas@villanua.net  
turismo@villanua.net  
www.villanua.net

## NORDIK WALKING | JACA RUTA ENTRE PUENTES

Para complementar la oferta turística, y hacer la montaña accesible a todo el mundo, el Ayuntamiento de Jaca ha señalado un recorrido de nordik walking para realizar con esta técnica, una ruta que sale de la Cantera, de la zona del Banco de la Salud, donde se ha colocado un cartel informativo de la ruta. De allí por el itinerario del Camino de Santiago se va hacia el puente de las Grajas, después por el puente nuevo, y toda la rivera del Río Aragón. Un camino que muchos jacetanos conocen y que es apto para cualquiera.

### Recorrido

6/9 km con posibilidad de recorrerlo en bucle.  
Salida desde el Árbol de la salud.  
Señalización específica de Nordik Walking.

## ARAGÓN AVENTURA

AA TREKKING Y EXPEDICIONES  
PIRINEO ARAGONÉS  
T 00 34 974362996  
M 00 34 629437669  
F 00 34 974362421

informa@aragonaventura.es  
www.aragonaventura.es

Otros recorridos  
desde Jaca



# 11

## JACA NORDIK WALKING RUTA ENTRE PUENTES

+INFO  
Oficina de Turismo de Jaca  
T 974 360 098  
www.jaca.es

## MUSEO DIOCESANO DE LA CATEDRAL DE JACA

El museo abrió sus puertas tras una profunda remodelación que ha tenido como objetivo la adaptación del museo a las necesidades del siglo XXI, duplicando su superficie de exposición, con la incorporación de nuevos espacios, tales como la Sala Capitular, las salas de la torreta, la biblioteca, el Secretum y el claustro. Esto ha permitido también ampliar los fondos que se exponen y ordenarlos en un discurso expositivo más lógico, dando así mayor relevancia a las piezas más importantes de la colección, como los frescos de Bagüés, Ruesta y Navasa, con la intención de que el visitante salga del museo teniendo una idea clara de qué ha visto. Además, se han incorporado al montaje museográfico elementos nuevos en el diseño (luces, sonido, audiovisuales) cuyo propósito es hacer más amena y educativa la exposición, sin perder el sentido estético y científico.



museocatedral@diocesisdejaca.org  
www.diocesisdejaca.org HORARIOS

Y TARIFA  
DE PRECIOS



# 12

## JACA MUSEO DIOCESANO

+INFO  
MUSEO DIOCESANO  
DE JACA

Plaza de San Pedro 1,  
22700 Jaca (Huesca)

974 36 21 85  
974 35 63 78

# 13

## PATRIMONIO SAN JUAN DE LA PEÑA

+INFO

Oficina de información  
de Atención al visitante en  
acceso a Monasterio Nuevo  
974 355 119



## EXCURSIÓN AL MONASTERIO DE SAN JUAN DE LA PEÑA

### POR EL PUERTO DE OROEL

Por el campo de Jaca, San Juan de la Peña y Oroel.

### ITINERARIO

Jaca - Banaguás - Abay - Asacara - Venta de Esculabolsas - Santa Cruz de la Serós - San Juan de la Peña - Bernués - Jaca.

### CARACTERÍSTICAS

Itinerario para realizar en un día con tranquilidad.  
Carreteras estrechas de montaña con curvas pronunciadas.

### QUÉ VISITAR

Pueblos del Campo de Jaca. Arquitectura popular de gran interés, iglesias. Visita tranquila a Santa Cruz de la Serós y a los monasterios viejo y nuevo de San Juan de la Peña. Recomendable desviarse para visitar Botaya, detenerse en Bernués y entrar al mirador de Oroel.

Recorrido: 57 Km

T 974 355 119

monasteriosanjuan@aragon.es  
www.monasteriosanjuan.com



# 14

## VILLANUA EL JUNCARRAL

+INFO

Oficina Turismo Villanua  
974 37 84 65  
Recomendable  
reservar en  
606 797 239



## ECOPARQUE EL JUNCARAL | TIROLINAS

El Ecoparque El Juncaral es el parque temático de aventura en la naturaleza más completo del Pirineo.

Hay actividades para todos los miembros de la familia. Adultos, adolescentes y niños, todos encontrarán en el Ecoparque su propia aventura y podrán disfrutar de las incomparables vistas que ofrece su ubicación, a los pies de Collarada (2.883 m), en un impresionante bosque de pinos y abetos.

### COORDENADAS GPS (grados decimales):

Latitud: 42.663874 / Longitud: -0.550796

GMS (Sistema geodesico mundial) : N:42°39'49.948 / O 0°33'2.866

+INFO

Reservas Y Tarifas en  
reservas@ecoparqueeljuncaral.com  
www.ecoparquejuncaral.com  
www.turismovillanua.net



# 15

## CANFRANC ESTACIÓN INTERNACIONAL DE FERROCARRIL

+INFO

Oficina de Turismo  
de Canfranc

974 373 141  
628 420 379  
www.canfranc.es



## VISITAS GUIADAS A LA ESTACIÓN INTERNACIONAL

En una visita de 45 minutos podrás recorrer el interior de la estación y descubrir la historia y curiosidades que existen sobre esta legendaria línea ferroviaria. Durante el recorrido podrás visitar el paso subterráneo y vestíbulo.

Para las visitas guiadas el aforo es limitado. Visitas de grupos (se considera grupo más de 25 pax) enviar un mail a reservasgrupos@canfranc.es, solicitando día y hora.

Consulta los horarios de las visitas guiadas y reservas en  
www.canfranc.es



Venta de entradas online:



## QUESERÍA O XORTICAL

El queso Viello (leche cruda de oveja) es sin duda la “**Joya de la Corona**” de la quesería de Villanúa, y ha ganado el premio a mejor queso de Aragón 2015. Es un queso muy apreciado de la clientela de la Formachería O Xortical.” Su sabor y texturas lo ubican perfectamente en su entorno cultural-gastronómico a caballo entre los quesos de Ronkal y Ossau-Iraty. Es un queso de formato grande que busca sin concesiones la expresión de todo el potencial de la leche en las largas maduraciones. Queso de montaña, pirenaico sin remedio, no tan fuerte o picante como los de Ronkal pero algo más intenso y seco que sus primos de la costera norte del Pirineo. Motivo de orgullo para Angelines, Santiago y Arriel, muy buena excusa para visitar ‘o Xortical’.

Si desea conocer un poco más del mundo del queso no dude en ponerse en contacto con ‘o Xortical’.

Abierto puentes y festivos y vacaciones de Navidad y S.Santa.

### Nuestra tienda horario de invierno:

Lunes a Viernes de 16 a 20h.

Sabados, Festivos y Puentes de 10 a 14 y de 16 a 20h.

Domingos y vispera de laborable de 10 a 14h.

## CENTRO DE INTERPRETACIÓN SAN JUAN DE LA PEÑA

### Visitas recomendadas San Juan de la Peña

- Visitar el Claustro y el Panteón de los Reyes.
- Monasterio Nuevo.
- Pasear por los senderos de Santa Teresa y San Voto y Balcón del Pirineo.
- Visitar la Pradera de San Indalecio y si nos apetece tumbarnos en el cespéd.
- Acceder al Centro de Interpretación del Monasterio Nuevo y al Centro de Interpretación del Reino de Aragón.

+INFO

Monasterio nuevo de San Juan de la Peña

### SOCIEDAD DE PROMOCIÓN Y GESTIÓN DEL TURISMO ARAGONES S.L.U

C/ Unica, 22711 San Juan de la Peña

T. 974 355 119

monasteriosanjuan@aragon.es

www.monasteriosanjuan.com



## ROMÁNICO EN EL VALLE DEL ARAGON

### LA CATEDRAL DE SAN PEDRO

La catedral de San Pedro de Jaca, declarada Monumento Nacional el 3 de junio de 1931 y Bien de Interés Cultural (BIC) en 1985, está considerada como uno de los monumentos más importantes de todo el románico peninsular, tanto por su antigüedad como por las novedades estilísticas que se exportaron desde aquí al resto del románico español, gracias al Camino de Santiago. Entre ellas destacan los motivos decorativos del ajedrezado y las bolas jaquesas, visibles tanto en el interior como en el exterior del monumento.

La primera etapa constructiva de la Catedral, en pleno estilo románico, comenzó en 1077 tras el fuero otorgado por el rey Sancho Ramírez por el que nombraba a Jaca capital del Reino de Aragón y concluiría en 1139, bajo el reinado de Alfonso I. El nombramiento de la ciudad como capital hizo necesaria la creación de una nueva sede episcopal y la construcción de una catedral más grande que el edificio de San Pedro el Viejo, uno de los principales templos de la ciudad hasta entonces.



# 16

### VILLANUA FORMACHERÍA O XORTICAL

+INFO

Carretera Nacional N-330,  
Km 660,8 / 22870 Villanúa

974 338 167

info@oxortical.com

www.oxortical.com



# 17

### PATRIMONIO SAN JUAN DE LA PEÑA

+INFO

Oficina de información de  
Atención al visitante en  
acceso a Monasterio Nuevo

974 355 119



# 18

### VALLE DEL ARAGON ROMÁNICO EN EL VALLE

+INFO

Oficina de Turismo de Jaca

T 974 360 098

www.jaca.es



# 19

## CASTIELLO PASEO EN PONY

+INFO  
Caballos el Pesebre  
974 350 051  
600 525 600

info@caballoselpesebre.es  
www.caballoselpesebre.es



## AL GALOPE EN CABALLO O EN PONY

Caballos El Pesebre te propone descubrir un entorno con gran atractivo y te acompaña a través de la Jacetania y del Valle del Aragón a dar un paseo con alguno de nuestros caballos que te llevarán a cualquier destino que elija.

Nuestras rutas de una hora están pensadas para los principiantes que quieran adquirir unos pequeños conocimientos con total seguridad. Los paseos en pony harán las delicias de los más pequeños y por qué no, también de los mayores.

Nuestras rutas, alejadas de las aglomeraciones, te ayudarán a relajarte y disfrutar de los paisajes. Las excursiones de medio día, día entero, fin de semana o semana completa, te harán descubrir la arquitectura, gastronomía y fauna de nuestro entorno. También organizamos rutas a la carta en función de los deseos de nuestra clientela, adaptándonos así a las necesidades de cada jinete.



# 20

## JACA MUSEO DE MINIATURAS MILITARES

+INFO  
info@ciudadeladejaca.es



## MUSEO DE MINIATURAS MILITARES

### Representación de la Unidad Militar de Emergencias

El día 3 de abril se inauguró un nuevo diorama que formará parte de la colección permanente del Museo de Miniaturas Militares Ciudadela de Jaca, representa a la Unidad Militar de Emergencias realizando algunas de sus funciones: actuaciones en un terremoto, una inundación y un incendio en un espacio de dos metros y medio por un metros. Diego Fernández y Cristina Escuer, que son los autores de la maqueta, han invertido más de 900 horas de metódico trabajo para recrear fielmente los equipos, vehículos y uniformes de esta Unidad Militar de Emergencia y el escenario urbano y rural que contiene.

Como ya es tradición en el museo y para aprender jugando, te proponemos un desafío. Deberás descubrir la figura de un superhéroe, que en este caso quiere representar la labor tan importante y, en algunos casos, heroica que realizan los miembros de la UME en las misiones que se les encomiendan.



+INFO

# 21

## JACA MONUMENTAL

+INFO  
Oficina Turismo de Jaca  
974 360 098

Ayuntamiento de Jaca  
974 355 192

www.jaca.es



## RECORRIDO MONUMENTAL POR JACA

Jaca es una ciudad con más de dos mil años de historia que conserva un patrimonio monumental de gran valor.

Su extraordinario casco histórico, declarado Bien de Interés Cultural, es un libro abierto que muestra todas las épocas estilísticas y arquitectónicas y confirma la importancia de la ciudad a lo largo de los siglos.



+INFO  
Mira los videos  
de nuestro Valle

+INFO  
Oficina Turismo  
974 360 098  
www.jaca.es

## OCIOROEL PAINTBALL EN JACA

El paintball, zona de ocio y aventura de Jaca, es una actividad que nos permite mantenernos en movimiento y divertirnos con nuestros amigos, familiares o colegas de trabajo al mismo tiempo ¡y lo pueden practicar también los niños a partir de solo 7 años!

Como decimos, es una actividad que implica movimiento y en Ocioroel no nos olvidamos de la recompensa después del ejercicio. Por eso tenemos habilitada una zona con sombra, sillas y mesas para que podáis tomaros un refresco después del esfuerzo y para que los padres puedan tener a sus hijos entretenidos y vigilados mientras descansan tomándose algo y viendo cómo se divierten.

No te contamos más. ¡Ven a comprobar todo esto tú mismo justo a la entrada de Jaca, en la carretera N-330, que une Jaca y Sabiñánigo, al lado de la gasolinera de Repsol!

¡Te esperamos!



# 22

## JACA PAINTBALL

+INFO  
OCIOROEL  
Carretera Nacional 330,  
Jaca  
633 040 036  
976 457 614  
info@ocioroel.es  
www.ocioroel.es

## VOLANDO VOY

En Aragón es la única plataforma de Vuelo sin Motor en funcionamiento, heredera de la vieja escuela de Vuelo de Huesca. **El Aeródromo de Santa Cilia, principal referente del país en la incorporación del vuelo adaptado**

Con más de 15 años de vida, el Aeródromo de Santa Cilia se ha posicionado como uno de los centros de vuelo de más prestigio a nivel europeo, convirtiéndose en el punto de destino de centenares de pilotos de los países de nuestro entorno que acuden aquí a disfrutar de unas condiciones de vuelo y paisajes excepcionales.

Pasa una jornada diferente en el Aeródromo de Santa Cilia en compañía de amigos y familia. Disfruta de nuestro bar-restaurante y su terraza, con conexión WIFI, desde donde podrás ver de cerca la actividad del aeródromo. Ofrecemos menús asequibles y en la época estival la posibilidad de hacer uso de la zona verde y piscina.



Gestione su reserva en la dirección de correo: info@fly-pyr.es o llamando al +34 974 377 610.

El personal de administración le ayudará a que su visita sea de lo más placentera.



# 23

## SANTA CILIA DE JACA AERÓDROMO

+INFO  
Reservas  
974 377 610  
info@fly-pyr.es  
www.fly-pyr.es

## RELÁJESE EN NUESTROS SPAS

Existen varios remansos de paz en nuestro territorio donde podrá relajarse y realizar ese tratamiento estético que tanto tiempo hace que busca... o mejor darse un masaje corporal de la mano de un profesional. Ya lo sabe; men sana in corpore sano. Anímese porque si es fiel a nuestra zona ¡le cuidarán todo el año! La Comarca también dispone de distintos Centros Públicos Deportivos. Jaca dispone de una moderna instalación municipal pionera en nuestra Comunidad Autónoma, una instalación que une área de piscinas, fitness y área termal.

### Recomendamos/Reservas:

- 01 **Hotel Real Villa Anayet**  
T 974 365 420 www.realvillaanayet.com
- 02 **Hotel & SPA Real**  
T 900 900 514 www.hotelrealjaca.com
- 03 **Piscina SPA Jaca**  
T 974 355 305 www.jaca.es
- 04 **Aparthotel & SPA Jacetania**  
T 974 365 420 www.apartahotelsspajacetania.es
- 05 **Hotel Reina Felicia**  
974 365 333 www.hotelreinafelicia.com
- 06 **Hotel Santa Cristina Petit Spa**  
974 373 300 www.santacristina.es



# 24

## VALLE DEL ARAGÓN SALUD&SPA

+INFO  
Oficina Turismo  
974 360 098  
www.jaca.es

# VALLE DEL ARAGÓN

Experiencias

**CAMINO  
DE SANTIAGO**



Experiencias

**TURISMO  
NATURALEZA**



Experiencias

**MONUMENTAL  
CULTURAL**





**ASOCIACIÓN TURÍSTICA VALLE DEL ARAGÓN**

Torreta de Fusilería de Canfranc  
Ctra. de Francia Km. 665.5, 22880 Canfranc (Huesca)  
Tel: 974 355 580 / Fax: 974 355 653

contactar@valledelaragon.com  
facebook.com/valledelaragonturismo

**+INFO**

[www.valledelaragon.com](http://www.valledelaragon.com)



Para visualizar este lector es necesario un teléfono iPhone o android. Puede descargarse un programa gratuitamente como NeoReader, escánear este código y descubrir nuestra oferta turística en el Valle del Aragón, reservar un hotel o consultar agendas y noticias....  
*ahora mismo y desde su teléfono móvil.*

Experiencias

**GASTRONOMÍA**



Experiencias

**SPA, SALUD  
Y BIENESTAR**



Experiencias

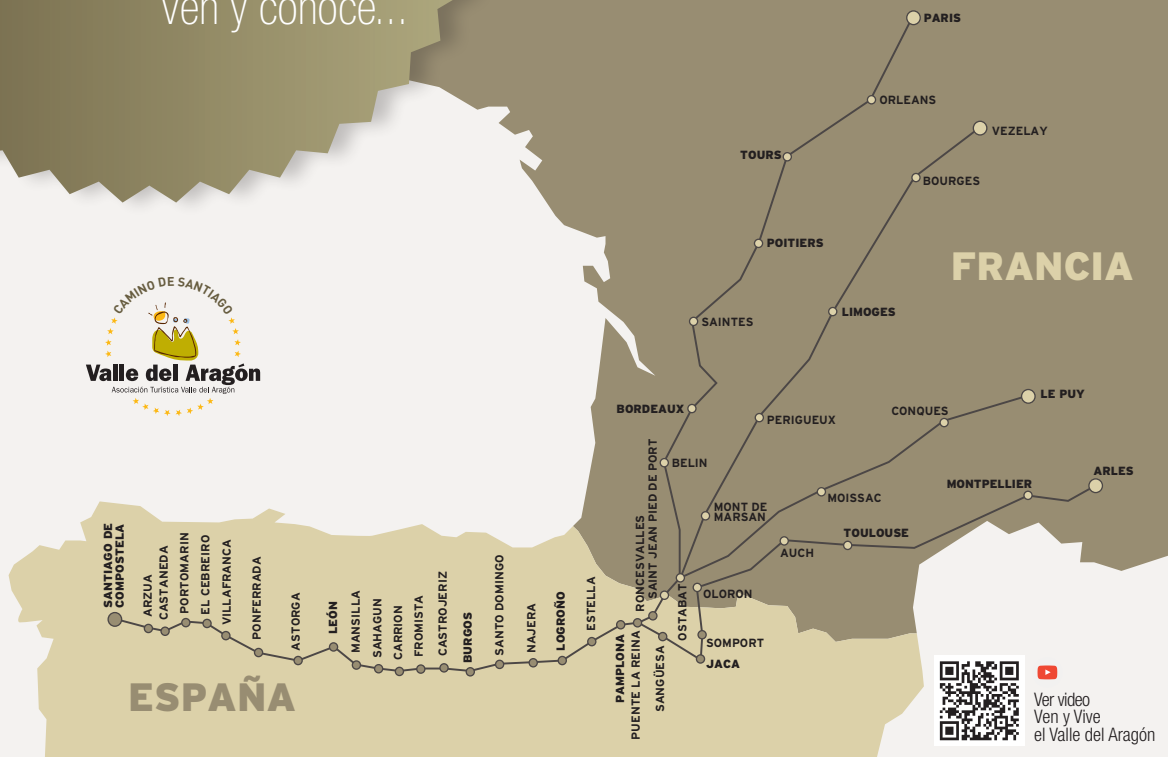
**DEPORTE  
ACTIVO**



# CAMINO DE SANTIAGO EN ARAGÓN

Ven y conoce...

La mejor época para peregrinar es entre finales de abril y finales de junio así como en el mes de septiembre. Los enemigos de la peregrinación son el sol, la lluvia y el viento fuerte, por eso es mejor evitar los meses de julio, agosto y el invierno. A pie es la forma clásica de peregrinar, pero también tenemos la posibilidad de realizar el Camino en bici y a caballo, recomendando en cualquiera de los casos dividir en etapas el camino, en función de las condiciones físicas personales.



Ver video Ven y Vive el Valle del Aragón

- El Camino de Santiago en Aragón
- El Camino de Santiago fuera de Aragón
- Camino de acceso a San Juan de la Peña



[www.elcaminodesantiagooporaragon.com](http://www.elcaminodesantiagooporaragon.com)  
<http://www.jacajacobeas.com/>



TIEMPO  
7:30 h  
DESNIVEL  
812 M  
DIFICULTAD  
Difícil

El Reino de los Pirineos

# CAMINO de Somport a Jaca

## CAMINO DE SANTIAGO



- HOTEL
- ALBERGUE
- INFORMACIÓN TURÍSTICA
- CAMPING
- VIVIENDA DE TURISMO RURAL
- SUPERMERCADO / TIENDA
- BANCO / CAJERO
- SERVICIOS SANITARIOS FARMACIA
- BAR / RESTAURANTE
- ZONA DE DESCANSO

### DÓNDE CONSEGUIR LA CREDENCIAL DEL PEREGRINO

Se facilita a todas las personas que manifiesten su deseo de realizar la Ruta Jacobea PUEDEN OBTENER ESTE DOCUMENTO EN

#### JACA

##### Iglesia de Santiago

En esta Parroquia, además de recibir la Bendición diaria del Peregrino se puede también obtener la Credencial

#### SANTA CILIA

##### Albergue de Santa Cilia

En este alojamiento también se distribuye y sella la Credencial del Peregrino

#### OTROS LUGARES

##### Asociaciones de amigos del Camino de Santiago

En las poblaciones en las que existan estas Asociaciones se puede solicitar la Credencial

#### ALBERGUES

Jaca	Santa Cilia	Arrés	Artieda
+34 974 360 848	+34 974 377 168	+34 974 348 129	+34 974 439 316



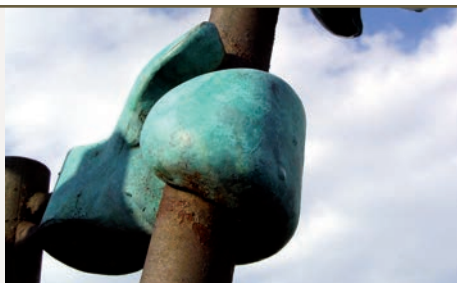
www.valledelaragon.com  
www.jacetania.es  
www.jaca.es  
www.canfranc.es  
www.villanua.net  
www.jacajacobea.com



# CAMINO de Jaca a Arrés

## CAMINO DE SANTIAGO

TIEMPO  
**6:30 h**  
DESNIVEL  
**115 M**  
DIFICULTAD  
**Fácil**



- HOTEL
- ALBERGUE
- INFORMACIÓN TURÍSTICA
- CAMPING
- VIVIENDA DE TURISMO RURAL
- SUPERMERCADO / TIENDA
- BANCO / CAJERO
- SERVICIOS SANITARIOS FARMACIA
- BAR / RESTAURANTE
- ZONA DE DESCANSO

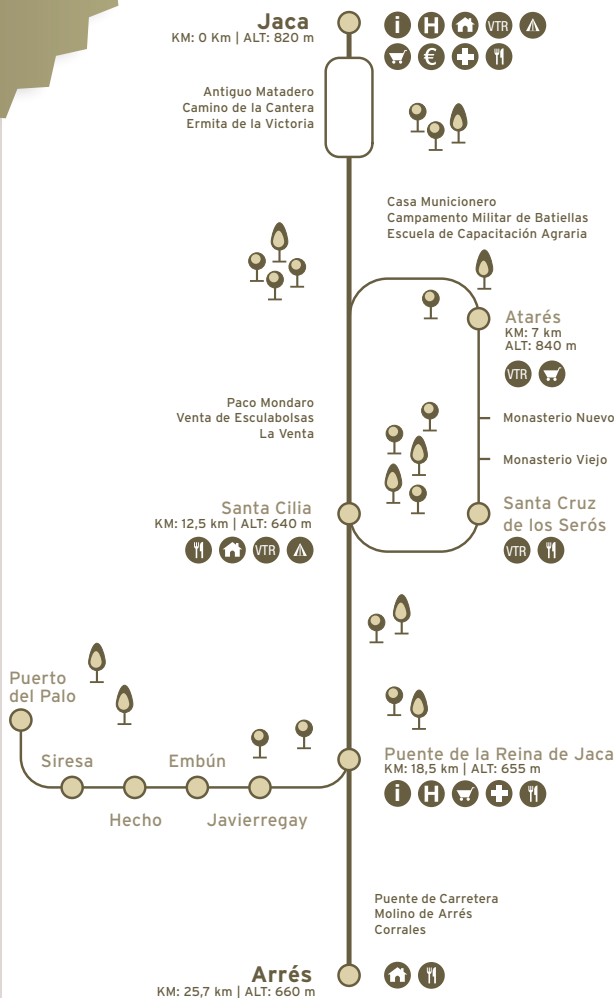
### AYUNTAMIENTOS

Jaca +34 974 355 758  
Santa Cilia +34 974 377 168  
Puente de la Reina +34 974 377 201

Arrés (Bailo) +34 974 377 074  
Berdún +34 974 371 728



www.valledelaragon.com  
www.jacajacobe.com



## SEÑALIZACIÓN SIGNS SIGNALISATION

SEÑALIZACIÓN DE LOS  
SENDEROS DE GRAN  
RECORRIDO GR

GR - SIGNS ON MAJOR  
ROUTES

GR SIGNALISATION DES  
SENTIERS DE GRANDE  
RANDONNÉES



**CONTINUIDAD  
DEL SENDERO**  
ROUTE CONTINUES  
CONTINUITÉ  
DU SENTIER



**CAMBIO  
DE DIRECCIÓN**  
CHANGE OF DIRECTION  
CHANGEMENT  
DE DIRECTION



**DIRECCIÓN  
EQUIVOCADA**  
WRONG WAY  
MAUVAISE DIRECTION



**VARIANTE  
DEL SENDERO**  
CROSSROAD  
VARIANT DU SENTIER



**JALÓN**  
MILESTONE  
CJALON



**FLECHA**  
ARROW  
FLÈCHE

### RECOMENDACIONES

- El uso del vehículo por las pistas está restringido.
- Deja dicho a dónde vas y preferiblemente, no vayas solo.
- Consulta antes de partir las condiciones meteorológicas.
- Dosifica tus fuerzas, pensando en el regreso.
- Utiliza material en condiciones óptimas.
- No abandones basuras y no enciendas fuego.
- La acampada libre está prohibida.
- No arranques flores o ramas y no molestes a la fauna.
- Recuerda que tú eres el invitado en su medio.

Por tu seguridad y por la conservación de nuestro entorno.

**¡RESPÉTALOS!**





TIEMPO  
**6:30 h**  
DESNIVEL  
**115 M**  
DIFICULTAD  
**Fácil**

El Reino de los Pirineos

# CAMINO de Arrés a Artieda

## CAMINO DE SANTIAGO

### SEÑALIZACIÓN SIGNS SIGNALISATION

SEÑALIZACIÓN DE LOS  
SENDEROS DE PEQUEÑO  
RECORRIDO GR

FR - SIGNING OF  
SMALL TRAILS

SIGNALISATION DES  
SENTIERS DE PETITES  
RANDONNÉES FR



**CONTINUIDAD  
DEL SENDERO**

ROUTE CONTINUES

CONTINUITÉ  
DU SENTIER



**CAMBIO  
DE DIRECCIÓN**

CHANGE OF DIRECTION

CHANGEMENT  
DE DIRECTION



**DIRECCIÓN  
EQUIVOCADA**

WRONG WAY

MAUVAISE DIRECTION



**VARIANTE  
DEL SENDERO**

CROSSROAD

VARIANT DU SENTIER

SENDERO  
65.3

**JALÓN**

MILESTONE

CJALON

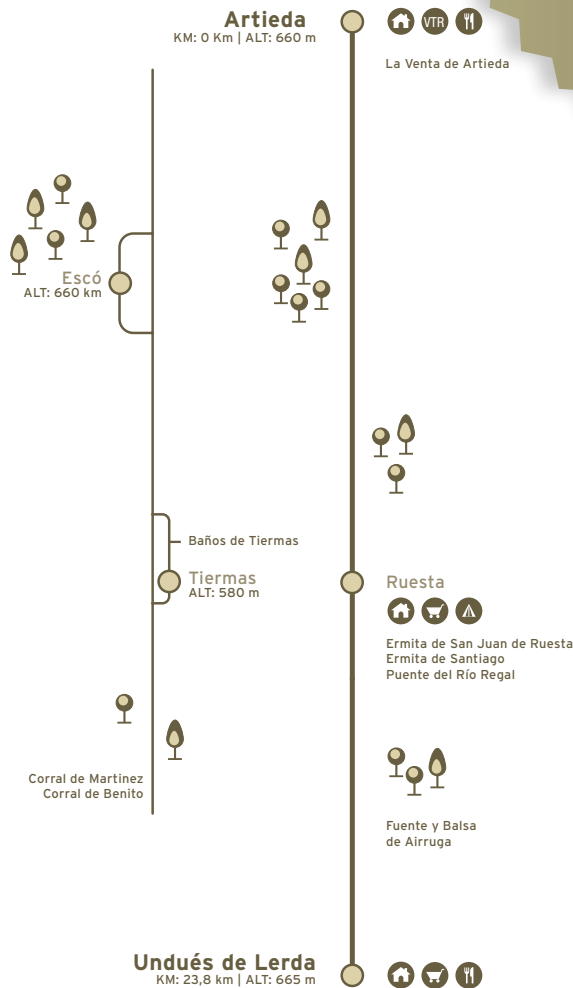
PR  
65.3

**JACA**

**FLECHA**

ARROW

FLÈCHE



### IMPORTANTE

Solo se otorga la Credencial Compostelana a aquellos que presenten credenciales autorizadas por el Arzobispado de Santiago de Compostela.

Adapta todas las etapas a tu posibilidades y condiciones físicas.

Infórmese de los servicios existentes de cada etapa.

INFO

[www.elcaminodesantiagoporaragon.com](http://www.elcaminodesantiagoporaragon.com)  
<http://www.jacajacobea.com/>



**HOTEL**



**ALBERGUE**



**INFORMACIÓN TURÍSTICA**



**CAMPING**



**VIVIENDA  
DE TURISMO RURAL**



**SUPERMERCADO / TIENDA**



**BANCO / CAJERO**



**SERVICIOS SANITARIOS  
FARMACIA**



**BAR / RESTAURANTE**



**ZONA DE DESCANSO**

### OFICINA DE TURISMO

Jaca +34 974 360 098

Canfranc +34 974 373 141

Sigües +34 948 887 035

### OFICINA PEREGRINO EN SANTIAGO

+34 981 568 846

[www.valledelaragon.com](http://www.valledelaragon.com)

[www.jacajacobea.com](http://www.jacajacobea.com)

INFO

[www.valledelaragon.com](http://www.valledelaragon.com)

[www.jacajacobea.com](http://www.jacajacobea.com)



## Parc'Ours

Parque faunístico y refugio

Descubre los animales más emblemáticos de nuestras montañas paseando por un parque natural de 7 hectáreas. En el entorno natural del Valle de Aspe, al lado de una aldea medieval, acércate de los osos pardos, las marmotas, los ibices y sus numerosos compañeros mientras aprendes y juegas con las actividades de los recorridos.

Aparcamientos, zonas de picnic en el parque, juegos para los niños y tienda de recuerdos.

**Julio y agosto:** abierto todos los días de las 10h a las 19h en continuo, cierre de caja a las 18h. Animación "Comida de los osos" (comida comentada por un animador), tres veces por día.



EXCURSIÓN  
EN  
FRANCIA

DESDE JACA,  
DIRECCIÓN FRANCIA  
Y OLORON.



Ludopia



contact@parc-ours.fr

(00 33)601 73 46 09

www.parc-ours.fr



Ludopia  
El Valle Sensorial

Un mundo de juegos

**Nueva temporada,** con novedades en los juegos y módulos sensoriales para toda la familia...Espace Ludopia es un espacio lúdico accesible para todos, que nos propone volver a la infancia y descubrir nuevas sensaciones a través de sus cerca de **100 juegos** y **25 módulos**.

Ludopia está basado en la bioconstrucción, perfectamente integrado en su espectacular entorno natural en pleno Pirineo francés.

**Hablamos Español.**

ACCOS Vallée d'Aspe  
espaceludopia.fr - +0033(0)768349861  
info@espaceludopia.fr

# CANFRANC

Visita guiada a la estación internacional de Canfranc (Plazas limitadas).  
Teléfono de reservas  
974 373 141 / 628 420 379

- Uvas de la suerte, el 31 de diciembre en la estación Internacional de Ferrocarril de Canfranc.
- Participar en las actividades del club de las charradas "Huir por Canfranc".
- Visita guiada a la Estación de Canfranc.
- Visita a Canfranc Pueblo
- Visita la Torre de Aznar Palacín
- Visitar el Arboretrum
- Camino de Santiago.
- Boca del túnel ferroviario.
- Visita Centro de Interpretación A Lurte.
- Ruta de los búnkeres
- Paseo de los Melancólicos
- Dar un paseo hasta la Casita Blanca
- Fortaleza de Coll de Ladrónes.
- Arboretum
- Paseo de La Concordia.
- Puente de los Peregrinos.
- Recreación de la Inauguración de la Estación Internacional en el mes de Julio.
- Torreta de Fusilería en dirección a Jaca (1km).

**Ayuntamiento de Canfranc**  
Pza. del Ayuntamiento 1, 22880 Canfranc  
Estación T 974 373 029 / 974 373 141  
turismo@canfranc.es  
www.canfranc.es

*Se recomienda contactar con las Empresas de Aventura y Guías de Montaña que existen en el Valle del Aragón.*



Experiencias  
**TURISMO  
NATURALEZA**

## LABORATORIO SUBTERRÁNEO DE CANFRANC

El nuevo museo del Laboratorio Subterráneo de Canfranc, situado en la Casa de los Abetos de Canfranc-Estación, os espera. En él encontraréis material didáctico (videos y paneles explicativos) y muestras de experimentos con enlaces QR donde acceder a información más detallada. Visitas guiadas. Contactar con la oficina de turismo.

+INFO

**Horarios y programa de actividades:**  
www.lsc-canfranc.es / www.alurte.es.



Experiencias  
**MONUMENTAL  
CULTURAL**

## RUTA FOTOGRÁFICA POR CANFRANC

La Diputación Provincial de Huesca y el Ayuntamiento de Canfranc ponen a su disposición una colección de 27 fotografías instaladas en paneles por la localidad, que gracias a personas particulares, fotógrafos y archivos, muestran cómo ha sido la vida en este singular municipio. El itinerario muestra fotografías inéditas en las que se observan detalles de paisajes, personas e infraestructuras en diferentes fases de la historia que permiten comparar el "ayer" y el "hoy".

Esperamos que disfrute de esta vuelta al pasado que nos hace valorar debidamente lo que hoy tenemos obligación de seguir conservando.

+INFO en [www.canfranc.es](http://www.canfranc.es)



Experiencias  
**GASTRONOMÍA**

## SABORES Y OLORES TÍPICOS

No puedes perderte las propuestas gastronómicas de los restaurantes de Canfranc y probar los platos más típicos del Valle con un exquisito toque personal de los chef que demuestra el nivel culinario a lo que han llegado.

### RESTAURANTE EL BOJ

Ctra. Astún-Candanchú (N-330) desvío km 669, 22880 Canfranc-Estación  
Reservas: T 974 373 300 / Whatsapp 686 285 283 / info@santacristina.es

**Menú del Día 19,80€**

Varía diariamente e incluye un primero, un segundo y un postre a elegir (bebidas no incluidas).

**Relax & Food 28,00€**

60 minutos acceso Petit Spa

Disfrute con las **sugerencias** del chef (fines semana y festivos).

**Plato Infantil desde 9,00€**



Experiencias  
**DEPORTE  
ACTIVO**

Fotografía de Alejandro Varela

## PISTA DE PATINAJE SOBRE RUEDAS

Características Pista. Suelo Sport Court modelo Defense, incluso base amortiguadora y marcaje de líneas. Vallado de 1m de Hockey - Línea. Redes de protección de los fondos, colocadas. Marcador electrónico.

Información en el Polideportivo

### POLIDEPORTIVO MUNICIPAL DE CANFRANC PISTA DE PATINAJE EN LÍNEA POLIDEPORTIVO

T 974 372 032 / 974 373 029

Grupos: Información Ayuntamiento, Oficina Turismo, Polideportivo.

**ESCALADA:** Escuela de Escalada de Canfranc: Zona de escalada deportiva.  
T 974 362 996 Aragón Aventura. PIRINEA NORDIC T 642 685 288  
www.canfranc.es

# VILLANUA

EL PARAÍSO DE LOS NIÑOS  
EN EL PIRINEO. DISFRUTA  
POR NATURALEZA.

Recorrer los senderos de la Fuente el Paco o realizar el tramo del Camino de Santiago hasta Canfranc Pueblo. Visitar la quesería OXORTICAL, la quesería y el rebaño Junto a las Foces de Villanúa. Pasear por el Camino Orbil y el puente peatonal sobre el río Aragón.

- Cueva de las Güixas.
- "Subterránea" Centro de interpretación de la Cueva de las Güixas
- Iglesia de San Esteban.
- Plaza de la Fuente de los Cuatro Caños

**Oficina de Turismo de Villanúa**  
Camino de la Fuente, 1, 22870 Villanúa  
T 974 378 465  
cuevas@villanua.net  
www.turismovillanua.net

*Se recomienda contactar con las Empresas de Aventura y Guías de Montaña que existen en el Valle del Aragón.*



Experiencias

**TURISMO  
NATURALEZA**



FOTOGRAFÍA S. LABURU

## CUEVA DE LAS GÜIXAS y PASEO FLUVIAL DEL RÍO ARAGÓN

La cueva de Las Güixas es una cueva acondicionada para su visita, situada a los pies de la montaña de Collaradas y junto al Camino de Santiago. En su interior, el agua, ha ido configurando un espectacular escenario subterráneo, adornándolo pacientemente con bellas formas calcáreas: estalactitas, estalagmitas, columnas, o la chimenea, un gran agujero que comunica con el exterior y tiene una gran carga histórica y mágica, que éste es el lugar donde, según las leyendas, las brujas de Villanúa celebraban sus ajuarques y tomaban baños de luz de luna. Y no solo son leyendas. Está documentado que Villanúa fue una de las localidades del Pirineo aragonés en la que más mujeres fueron ajusticiadas por brujería, un total de 15. Las Güixas han servido de refugio a diversos grupos humanos desde el Neolítico. Actualmente solo está habitada por diversas colonias de murciélagos, los que ha motivado la protección de la gruta como Lugar de Interés Comunitario (LIC), de la Red Natura 2000. Otra característica de Las Güixas es que es una cueva activa. Sigue evolucionando y cambiando por la acción del agua. En su interior existe el cauce de un río seco por el cual, en época de deshielo o tras fuertes tormentas, vuelve a correr el agua, llegando a inundar la cueva. Independientemente del cauce seco, la roca caliza de la que se compone Collarada también permite que el agua fluya por el interior del monte vertiéndose al exterior a través de diversas surgencias. La más espectacular está en el paseo fluvial del río Aragón. Una pasarela de madera de más de 100 metros de longitud, creada sobre la antigua acequia de la localidad, que recorre la margen izquierda del río Aragón. El paseo descubre aspectos desconocidos del cauce que no se apreciaban de otra manera. La visitó a la cueva a Las Güixas siempre es guiada, bajo reserva y en grupos reducidos. Hay que llevar calzado deportivo y ropa de abrigo. +INFO en [www.turismovillanua.net](http://www.turismovillanua.net). T 974 378 465 / 626 394 199



Experiencias

**MONUMENTAL  
CULTURAL**



## POLIDEPORTIVO, UN ESPACIO ABIERTO A TODOS

El Polideportivo de Villanúa es un espacio abierto a todos. Sus instalaciones ofrecen la posibilidad de desarrollar diversas actividades deportivas, cuenta con un panel de escalada, sala de gimnasio y aparatos, área de spinning, pista multideportiva... Y a lo largo del año ofrece al público distintos programas deportivos: cardio-tono, multideporte infantil, yoga, pilates, psicomotricidad...

El pabellón es también un espacio de ocio para los más jóvenes, especialmente en los meses de invierno. La remodelación recientemente realizada en el polideportivo ha creado una moderna y cómoda zona de ocio, que favorece este uso.

Además, y para facilitar el juego y el entretenimiento de niños y jóvenes, el Polideportivo se abrirá este invierno los sábados, ofreciendo un espacio en el que los pequeños puedan jugar, divertirse y ejercitarse, bajo techo y sin pasar frío. Habrá actividades autodirigidas y diversos juegos. El horario de apertura del polideportivo los sábados durante la temporada de invierno será de 17.00 a 21.00 h.

+ Info [www.turismovillanua.net](http://www.turismovillanua.net)



Experiencias

**GASTRONOMÍA**



## GASTROESPACIO

El Gastroespacio de Villanúa es una instalación pionera e innovadora que aspira a convertirse en un centro de formación, para profesionales de la cocina y aficionados, y un espacio de apoyo y dinamización de la gastroindustria local y sus productos, convirtiéndose en un escaparate en el que poder dar a conocer los productos que se elaboran en nuestra tierra. Ubicado en el antiguo Salón de Villanúa, comenzó a funcionar en 2015 y desde entonces se han desarrollado actividades para todas las edades e intereses, siempre con sesiones teórico-prácticas y show-cooking: talleres, demostraciones, presentaciones de productos, actividades infantiles, degustaciones... Todas ellas con la idea de acercar el mundo de la gastronomía y la restauración al público en general. Consta de una sala 80 metros cuadrados, cuenta con una gran cocina central y un aula adjunta, que facilita la transmisión de conocimientos y técnicas. Tiene capacidad para una treintena de personas y todos los medios necesarios para la realización de cursos, talleres, presentaciones y todo tipo de actividades relacionadas con la gastronomía. **GASTROESPACIO VILLANÚA** T 974 378 465 / [www.turismovillanua.net](http://www.turismovillanua.net)



Experiencias

**DEPORTE  
ACTIVO**



## ECOPARQUE EL JUNCARAL | TIROLINAS

El Ecoparque El Juncaral es el parque temático de aventura en la naturaleza más completo del Pirineo. Hay actividades para todos los miembros de la familia. Adultos, adolescentes y niños, todos encontrarán en el Ecoparque su propia aventura y podrán disfrutar de las incomparables vistas que ofrece su ubicación, a los pies de Collarada (2.883 m), en un impresionante bosque de pinos y abetos.

### HORARIOS EN INVIERNO

Aperturas especiales en puentes, vacaciones y grupos previa reserva.

+INFO Oficina Turismo Villanúa, T 974 37 84 65  
Recomendable reservar en 606 797 239



Área recreativa Santa Juliana  
Paseos por el circo de Igüer  
Caminar por los senderos entre  
Sinués, Esposa y Aísa.  
Municipio que aún conserva  
importante tradición ganadera.

El montañero disfrutará en los puertos,  
podrá ascender al Aspe, comenzar su  
excursión al Ibón de Estanés y cruzar a  
los valles próximos.

El paseante podrá caminar por  
sendas o caminos, y llegar a Igüer,  
a la Quebraza, al nacimiento del río  
Estarrún, a Abi, Repafeita, Laña.

Es el lugar ideal para practicar vuelo  
en parapente o recolectar setas durante  
el otoño.

**Ayuntamiento de Aísa**  
Pl. Ramón y Cajal, 2 - 22860 AÍSA  
Tel. 974 364 679  
aytoaisa@aytoaisa.com  
www.aytoaisa.com

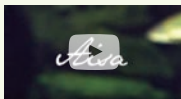
*Se recomienda contactar con las Empresas  
de Aventura y Guías de Montaña que existen  
en el Valle del Aragón.*



Experiencias  
**TURISMO  
NATURALEZA**

## PIÉRDETE POR AISA

Simplemente, píerdete por Aísa. Conoce nuestro entorno y déjate seducir por el maravilloso paisaje mientras te relajas paseando por las calles de Aísa. Acércate hasta los cercanos municipios de Esposa y Sinués y disfruta de sus gentes. Recorre el sendero interpretado que llega hasta la zona deportiva de Santa Juliana o visita el antiguo molino y lavaderos de Aísa, un punto de encuentro para todos los aísanos. Aísa tiene mucho por descubrir, ¿te lo vas a perder?



Mira  
el video  
de nuestro  
Valle

+INFO  
Oficina Turismo  
974 360 098  
www.jaca.es



Experiencias  
**MONUMENTAL  
CULTURAL**

## EL MONASTERIO Y HOSPITAL DE SANTA CRISTINA

La documentación que acredita su existencia en el siglo XII viene, entre otros, del **Codex Calixtinus**, atribuido a Aymeric Picaud, en concreto en el **Liber peregrinationis** (capítulo III), en el cual se consideraba el complejo de Santa Cristina de Somport como uno de los más señalados: **"lugares santos, templos de Dios, lugar de recuperación para los bienaventurados peregrinos, descanso para los necesitados, alivio para los enfermos, salvación de los muertos y auxilio para los vivos"**.

La **leyenda** sobre su fundación cuenta que dos caballeros decidieron hacer un pequeño refugio en Somport para hospedar a los peregrinos que a menudo morían en este punto del Camino de Santiago. Durante la discusión sobre el mejor lugar para levantar el refugio, apareció una paloma blanca que llevaba en su pico una cruz de oro que dejó en el sitio en el que Dios había señalado que debía hacerse la iglesia. Así, la noticia se extendió por toda la tierra y se hicieron tantas donaciones que los caballeros no hicieron un pequeño refugio como habían pensado, sino un gran hospital. Desde ese momento, el emblema del hospital fue una paloma blanca con una cruz dorada en el pico.



Experiencias  
**GASTRONOMÍA**

## TERNERA DEL VALLE DE AISA, CARNE DE CALIDAD

Nuestro ganado, vacas de la raza autóctona "parda de montaña", pasa más de seis meses al año en libertad, pastando en los montes de Aísa y alimentándose de forma natural. Durante el invierno, se encuentran en nuestra explotación de Aísa. Inicialmente en los campos de su entorno y, finalmente, estabuladas cuando las condiciones climáticas así lo requieren. Para nosotros el bienestar de nuestro ganado es prioritario y gracias a tratarse de una explotación familiar podemos criar a nuestros terneros destinados directamente al consumidor, respetando su crecimiento y manera natural. Al final de la primavera, nuestras vacas y terneros parten en trashumancia a las zonas altas del valle, en pleno Pirineo. Más de 100 años avalan nuestra experiencia y la calidad de nuestra carne.

+INFO [contacto@terneravalledeaisa.es](mailto:contacto@terneravalledeaisa.es) / [www.terneravalledeaisa.es](http://www.terneravalledeaisa.es)



Experiencias  
**DEPORTE  
ACTIVO**

## UNA RUTA A PIE POR EL VALLE DE AÍSA

La belleza del entorno hacen aconsejable una visita en cualquier época del año. Pero con la llegada del otoño el municipio ofrece algunas de sus más hermosas estampas. Esta época es uno de los mejores momentos para realizar excursiones por el valle ya que los bosques se tiñen de con colores propios. En las inmediaciones de Aísa además se pueden realizar paseos, como el que lleva al antiguo lavadero, apenas a cinco minutos de casco urbano, y acondicionado ahora como zona de descanso; o, en una caminata un poco más larga, el que nos conduce por el GR 15 hasta el que fuera el molino de la localidad, a través de un sendero interpretativo de la flora y fauna del entorno. La zona de Santa Juliana, con sus piscinas y otras instalaciones deportivas, ofrece más alternativas para el ocio.

+INFO [www.valledelaragon.com](http://www.valledelaragon.com)

*Se recomienda contactar con las Empresas de Aventura  
y Guías de Montaña que existen en el Valle del Aragón.*

## BORAU

## AYUNTAMIENTO DE BORAU

Plaza Consistorio, 1  
T 974 364 538

www.borau.es | aytoborau@aragon.es

Se recomienda contactar con las Empresas de Aventura y Guías de Montaña que existen en el Valle del Aragón.

## Visitas recomendadas

A San Adrián de Sasabe y vuelta por Troncito. Hasta el Aljibe de Grosin. Ruta circular al cubilar de las vacas. La gruta helada de Lecherines. Ruta circular al barranco del Calcil.



Experiencias

**TURISMO  
NATURALEZA**

## BTT RUTA DEL CAJICAR DE BORAU

Sendero desde Boraú a La Pista de las Blancas y vuelta por O Caxicar en sentido circular, apreciando una perspectiva diferente del Valle y Villa de Boraú. Desde la curva cerrada de la carretera en dirección a Aisa que pasa por encima del barranco de Fuendelabé, comenzamos el camino. La pista sin asfaltar en sus primeros compases tiene un suave desnivel, se adentra en la umbría y ascendiendo en paralelo a un antiguo muro que antaño delimitaba las fincas particulares. No es difícil continuar el sendero marcado si estamos pendientes de las marcas de sendero local que podemos encontrar en rocas y árboles. El siguiente tramo del recorrido se hace por pista asfaltada, a nuestra izquierda podemos ver el pequeño barranco de Fuendelabé. Más adelante, y disfrutando de las preciosas panorámicas que tenemos a nuestro alrededor, llegamos a la Caseta Piquero, pequeño refugio para hacer un alto antes de bordearlo por su derecha y comenzar la bajada por el conocido Zerro Cruceta. Continuamos por una pista bien marcada con balizas de pintura en sus laterales hasta llegar a una señalización que nos va a llevar por antiguos campos donde podremos ver un par de cabañas de falsa cúpula, a punto de terminar por ser derruidas por completo.... Así, por una pista sin asfaltar llegaremos al espelón del cerro en dirección a la Villa de Boraú, siempre visible al final de nuestro recorrido. **+INFO** [www.borau.es](http://www.borau.es)

## ARATORES

## OFICINA DE TURISMO DE JACA

Plaza de San Pedro nº 11-13  
22700 JACA

Tel.: 974 360 098  
oficinaturismo@aytojaca.es  
www.jaca.es

Se recomienda contactar con las Empresas de Aventura y Guías de Montaña que existen en el Valle del Aragón.

## Visitas recomendadas

El mirador domina panorámicamente el Valle del Aragón entre Castiello de Jaca y Villanúa, teniendo como fondo la gran mole de Collarada.



Experiencias

**TURISMO  
NATURALEZA**

FUENTE Y FOTOGRAFIA: WIKILOCK.

## RUTA GEOLÓGICA TRANSPIRENAICA

Este recorrido, etapa tras etapa, ilustra de forma didáctica la historia de los Pirineos desde su formación geológica inicial hasta su conversión en la actual cordillera montañosa de 415 kilómetros de longitud, desde el mar Mediterráneo al Cantábrico, limitando con Andorra, el sur de Francia y el noreste de España. De este modo, se observa el depósito de los sedimentos en los mares, hoy desaparecidos, hasta la erosión de los valles a causa de los torrentes pirenaicos, pasando por la deformación de la rocas y la acción de los glaciares.

Se puede recorrer asimismo en bicicleta, coche o autobús y no es necesario seguir un orden, ya que cada panel es independiente del resto.



**+INFO** en [www.es.wikiloc.com](http://www.es.wikiloc.com)



Experiencias

**MONUMENTAL  
CULTURAL**

FOTOGRAFÍA: OJOSPIRENÁICOS.

## IGLESIA DE SANTA EULALIA

La iglesia de Santa Eulalia es un edificio del siglo XVI que en la actualidad se encuentra en un grave estado de deterioro. Probablemente existió un templo anterior de origen románico del que tan solo se conserva un tímpano con un crisomón incrustado en el muro Norte del presbiterio. La cubierta muestra una sencilla bóveda de arista en la nave central y la decoración interior ofrece varias piezas de interés. Leonardo de Labárzana y su hijo Lope realizan el retablo Mayor (s. XVI), dedicado a Santa Eulalia y el retablo de San Pedro. El coro está cerrado con un antepecho de madera de gran valor. Igualmente se conservan otras piezas barrocas como el retablo de la Inmaculada (1692), el retablo de la Virgen del Rosario (s. XVIII) o un Crucificado del siglo XVII.

**+INFO** en [www.borau.es](http://www.borau.es)



Experiencias

**MONUMENTAL  
CULTURAL**

## DOMINA CON LA VISTA EL VALLE DEL ARAGÓN

El mirador, a escasos metros del núcleo de Aratorés, domina panorámicamente el valle del Aragón entre Castiello de Jaca y Villanúa, teniendo como fondo la gran mole de Collarada. Ambiente de montaña, sombreado por la existencia de pinos en el recinto. Ubicado a la misma entrada de la localidad de Aratorés, el nuevo mirador accesible ofrece al visitante el mobiliario, el equipamiento y la señalización necesaria para su uso por parte de toda clase de público. El espacio se enmarca dentro del proyecto "Senderos para todos", en el que se presentan infraestructuras adaptadas en especial a los "colectivos de discapacitados", a los que acerca la naturaleza del Pirineo. Situado en un pequeño llano, al pie de la sierra de los Ángeles, el pueblo de Aratorés y su mirador se convierten en una atalaya perfecta para contemplar la poderosa naturaleza del valle del Aragón, incluyendo unas magníficas vistas del pico Collarada (2.883 metros) y al fondo, Villanúa.

**+INFO** Oficina Turismo de Jaca / 974 360 098 / [www.jaca.es](http://www.jaca.es)

# CASTIELLO DE JACA

Lo más Típico

Es típico recorrer el Valle de la Garcipollera a lomos de un caballo. Descubrirá los habitantes animados o incluso podrá saludarlos.

Visitas recomendadas

- El Romanico en el Valle del Aragón
- Visitar la Iglesia de San Miguel donde se custodian las reliquias.
- Visitar Santa Maria de Iguacel.
- Visitar San Adrián de Sasabe en Borau.
- El valle de la Garcipollera, visitar Bescós y Villanovilla.
- En Castiello, podemos disfrutar del Camino de Santiago.

+INFO

**Ayuntamiento Castiello de Jaca**  
Calle San Martín, 4 22710  
Castiello de Jaca  
T 974 350 025  
aytcastiellojaca@aragon.es  
www.castiellodejaca.es

*Se recomienda contactar con las Empresas de Aventura y Guías de Montaña que existen en el Valle del Aragón.*



Experiencias

**TURISMO  
NATURALEZA**



## RUTA ACCESIBLE EN LA GARCIPOLLERA

Es un itinerario de 4,8 Km de distancia que transcurre por un camino de alta montaña con zonas de pronunciada pendiente y pavimento irregular, por lo que es preciso realizar el recorrido en coche. A lo largo del recorrido se han adecuado 4 puntos de información turística, estratégicos para que las personas con discapacidad puedan disfrutar y conocer el entorno, la flora, la fauna, geología y patrimonio histórico del Valle de la Garcipollera. Estos puntos cuentan con una zona enlosada de piedra lisa, uniforme y muy integrada a su vez en el entorno natural en que se encuentra. En esta zona el tránsito con silla de ruedas es óptimo.

+INFO en [www.jaca.es](http://www.jaca.es)



Experiencias

**MONUMENTAL  
CULTURAL**



## RUTAS AUTOGUIADAS

El municipio de Castiello de Jaca dentro de su Plan de Promoción Turística ha puesto en marcha una ruta urbana, señalizada mediante un itinerario de paneles informativos, recorre sus calles haciendo parada en los edificios más representativos, mostrando detalles de su arquitectura e historia. La ruta dispone de puntos numerados de "especial interés" para que la visita se complete pasando por todos ellos, de manera que al finalizar, el visitante haya podido conocer los encantos de la vida actual y pasada del municipio.

**VISITAS AUTOGUIADAS.** Señales con el símbolo en la fotografía invitan a seguir en un orden numeral los paneles informativos que muestran las historias, acontecimientos, curiosidades y leyendas de este pueblo montaños.

+INFO en [www.castiellodejaca.es](http://www.castiellodejaca.es)



Experiencias

**GASTRONOMÍA**

+INFO y Teléfono de reservas T 974 350 045  
[mesoncastiello@lospirineos.com](mailto:mesoncastiello@lospirineos.com) / [www.hotelcastiellodejaca.com](http://www.hotelcastiellodejaca.com)

## RESTAURANTE EL MESÓN DE CASTIELLO

### POTAJE DE BOLICHES CON MORRO Y OREJAS

Ingredientes: 500 gr DE ALUBIAS BLANCAS, 150 gr DE MORRO DE CERDO, 150 gr DE OREJA DE CERDO, 2 CHORIZOS FRESCOS, 5-6 DIENTES DE AJO, 1 CEBOLLA, 1 PIMIENTO VERDE, MEDIO PIMIENTO ROJO, UNA CUCHARADITA DE PIMENTÓN, ACEITE DE OLIVA, SAL Y AGUA.

El día anterior ponemos a remojo las alubias, cubriéndolas con agua. El día que hagamos la receta las escurrimos y lavamos con agua limpia. Las ponemos a hervir cubiertas con agua, dos dedos por encima de ellas. Cuando hiervan retiramos la espuma, y para "asustarlas" y romper el hervor añadimos un vaso de agua fría. Picamos los ajos, la cebolla, los pimientos, el morro cortado, los chorizos cortados en trozos grandes y la oreja cortada; y lo pochamos un poco en una sartén con aceite de oliva. Cuando este un poco pochado lo añadimos al guiso junto con la sal, y la cucharadita de pimentón. Ponemos a fuego lento que se vayan haciendo las alubias. En unos 40-45 minutos probamos que estén hechas y si es necesario rectificamos de sal. Servimos calientes.



Experiencias

**DEPORTE  
ACTIVO**

## PASEOS A CABALLO

Te proponemos descubrir un entorno con gran atractivo en el Valle del Aragón. Dar un paseo a caballo, te llevarán a cualquier destino que elijas. Las rutas de una hora están pensadas para los principiantes que quieran adquirir unos pequeños conocimientos con total seguridad. Nuestras rutas alejadas de las aglomeraciones te ayudarán a relajarte y disfrutar de los paisajes. Excursiones de medio día, día entero, fin de semana o semana completa, te harán descubrir la arquitectura, gastronomía y fauna de nuestro entorno.

+INFO en Caballos el Pesebre ARATORÉS (Villanúa)  
T 974 350 051 | M 600 528 600  
[info@caballoselpesebre.es](http://info@caballoselpesebre.es) / [www.caballoselpesebre.es](http://www.caballoselpesebre.es)

Recorrer a pie los diferentes tramos desde el parador de Oroel hasta la cima del monte. Ver las puestas de sol desde el Paseo de la Cantera. Caminar por los alrededores de La Ciudadela y contemplar los ciervos que habitan el foso. Visitar el Museo de las Miniaturas Militares. Contemplar los edificios modernistas dispersos por la ciudad.



Experiencias

## TURISMO NATURALIZA

DURACIÓN: 2 horas  
DIFICULTAD: Baja

### JACA - TORRIJOS

Salida de la Estación de Autobuses, Avda. Jacetania, Avda. de Francia para llegar al Paseo de la Cantera. Desde allí seguimos hacia el norte por el Camino de Santiago (GR 65.3) que va paralelo a la carretera N.330. A unos 400 metros nos encontramos la antigua Ermita de San Cristóbal, con una fuente y un banco donde descansan los peregrinos. Continuando el camino, pasaremos por la Casa Rural Los Cerezos y el Hotel Charlé hasta cruzar por debajo del puente nuevo de la carretera de Francia que conduce al antiguo, donde está ubicada la cantera Torrijos. Allí existe un taller de artesanos que trabajan la piedra. También se encuentra la famosa "Fuente de Torrijos" de agua sulfurosa muy apreciada en tiempos pasados. En este punto iniciamos el regreso a Jaca por el mismo camino para finalizar en la estación de Autobuses.

+INFO en [www.jaca.es](http://www.jaca.es)



Experiencias

## MONUMENTAL CULTURAL

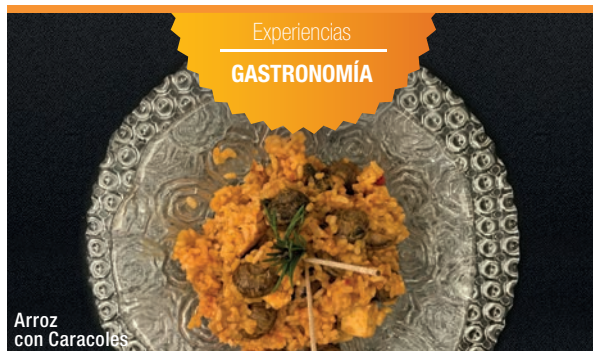
### CIUDADELA DE JACA VISITAS TEATRALIZADAS

**La Memoria de la Piedra.** Visita teatralizada a la Ciudadela de Jaca. Un espectáculo que nos remonta a finales del siglo XVI, cuando Felipe II ordenó la construcción de esta fortaleza.

**El Legado.** Visita teatralizada al Museo de Miniaturas. La pequeña gran historia de los ejércitos del mundo. Visita de una manera diferente y divertida el Museo de Miniaturas de la Ciudadela de Jaca de la mano de Mumi y el rey Tubal.

**Ecociudadela.** Programa de educación ambiental basado en los ciervos de la Ciudadela: Visionado de video; Visita a ciervos con impronta humana a los que se puede acariciar y dar de comer; Visita a la manada de ciervos que vive en el foso del castillo.

+INFO y Reservas en T 974 357 157 / [info@ciudadeladejaca.es](mailto:info@ciudadeladejaca.es)



Experiencias

## GASTRONOMÍA

Arroz con Caracoles

### COME LO QUE QUIERAS Y DONDE QUIERAS

**HOTEL RESTAURANTE COBARCHO**  
C/ Ramiro I, 2 - 22700 JACA  
T 974 363 643  
[info@restaurantecobarcho.com](mailto:info@restaurantecobarcho.com)  
[www.restaurantecobarcho.com](http://www.restaurantecobarcho.com)

**BODEGAS LANGA**  
Plaza San Pedro 5  
974 360 494  
[www.bodegaslanga.es](http://www.bodegaslanga.es)  
[bodegaslanga@gmail.com](mailto:bodegaslanga@gmail.com)

**ARROCERÍA OROEL**  
Avda. de Francia 37 Jaca  
T 974 362 411

**BAR RESTAURANTE EL RINCÓN DE LA CATEDRAL**  
Plaza de la Catedral, 4  
T 974 363 518

**MESÓN SERRABLO**  
Obispo, 3 / T 974 362 418

**RESTAURANTE ACEBO**  
Calle Echegaray 11, Jaca  
T 974 363 410



Experiencias

## DEPORTE ACTIVO

### INDOORWALL CLIMBING. LA SALA DE BOULDER MÁS GRANDE DE ESPAÑA.

La sala de Boulder de Indoorwall Climbing Centers de Jaca, la base de operaciones de muchos deportistas que habitan o visitan el Pirineo aragonés, será la más grande de España. Con la experiencia y conocimiento, en lo que a centros deportivos de escalada se refiere, los centros Indoorwall se convierten en espacios fantásticos, con espectaculares zonas de escalada y de ocio diseñadas, basándose en las últimas y futuras tendencias y con el objetivo de revolucionar e innovar en todos los campos. El rocodromo es ideal para todos los públicos, tanto pequeños como mayores, y estará equipado para todos los niveles, desde principiantes a expertos escaladores y además, se ha diseñado una innovadora zona para realizar maniobras de cursos y rescates.

+INFO en [www.indoorwall.com](http://www.indoorwall.com)



- Iglesia del Carmen
- Iglesia de San Salvador
- M<sup>o</sup> de las Benedictinas
- Sepulcro de Doña Sancha
- Fuerte de Rapián

- Casa Consistorial
- Edificios Modernistas
- Ermita de Sarsa
- Visitas guiadas
- La Ciudadela y Museo de las Miniaturas Militares

**Oficina de Turismo de Jaca**  
 Pza. de San Pedro nº 11-13 22700 Jaca  
 T 974 360 098  
 oficinatourismo@aytojaca.es  
 www.jaca.es

*Se recomienda contactar con las Empresas de Aventura y Guías de Montaña que existen en el Valle del Aragón.*



Experiencias  
**TURISMO NATURALLEZA**

### SENDERO DE LOS MIRADORES

El Sendero de los Miradores recientemente recuperado, tras una intervención del Programa del Instituto Aragonés de Empleo, cofinanciado por el Fondo Social Europeo, es un recorrido perimetral bien señalizado, para disfrutar del entorno y de la naturaleza que rodea la ciudad de Jaca.

El sendero ensanchado en algunos tramos y bien señalizado con la colocación de marquesinas de madera para paneles informativos te llevará de una manera sencilla a disfrutar de unas vistas panorámicas del Valle del Aragón sorprendentes.



+INFO en [www.jaca.es](http://www.jaca.es)



Experiencias  
**MONUMENTAL CULTURAL**

**MUSEO DIOCESANO DE JACA**  
 Plaza de San Pedro 1, 22700 Jaca (Huesca) / T 974 36 21 85 y 974 35 63 78

### MUSEO DIOCESANO DE LA CATEDRAL DE JACA

El museo abrió tras una profunda remodelación duplicando la superficie de exposición, con la incorporación de nuevos espacios, tales como la Sala Capitular, las salas de la torreta, la biblioteca, el Secretum y el claustro.

Esto ha permitido también ampliar los fondos que se exponen y ordenarlos en un discurso expositivo más lógico, dando así mayor relevancia a las piezas más importantes de la colección, como los frescos de Bagüés, Ruesta y Navasa, con la intención de que el visitante salga del museo teniendo una idea clara de qué ha visto.

Además, se han incorporado al montaje museográfico elementos nuevos en el diseño (luces, sonido, audiovisuales) cuyo propósito es hacer más amena y educativa la exposición, sin perder el sentido estético y científico.

[museocatedral@diocesisdejaca.org](mailto:museocatedral@diocesisdejaca.org) / [www.diocesisdejaca.org](http://www.diocesisdejaca.org)



Experiencias  
**GASTRONOMÍA**

### DULCES Y TRADICIÓN

Jaca ha tenido y tiene una excelente repostería. Sus maestros pasteleros han sabido mantener viva esta dulce tradición, elaborando sus productos con exquisito cuidado y autenticidad. Las pastelerías la Suiza y La Imperial son, sin ninguna duda, el paraíso imaginado por el goloso más exigente. Caramelos Besitos, Corazones de Jaca, Coronitas de Santa Orosia, Lazos de Jaca, Collaradas, Tronco de yema, Patatas de Jaca, Jaqueses y Condes de Jaca; son nombres curiosos para dulces deliciosos.

#### PASTERLERÍA LA SUIZA

Sugerimos que pruebe los lazos de Jaca, gemas del pirineo, chocolates y repostería Mayor 40, 22700 Jaca (Huesca)  
 T 974 360 347

#### PASTERLERÍA LA IMPERIAL

Confitería y pastelería. Especialidad en patatas de Jaca, rocas de Jaca, teasas y pastillas ansotanas. Mayor 32, 22700 Jaca (Huesca)  
 T 974 360 199



Experiencias  
**DEPORTE ACTIVO**

### EL PABELLÓN DE HIELO DE JACA

El Pabellón de Hielo de Jaca es un equipamiento fundamental para el desarrollo turístico y deportivo de la ciudad de Jaca. El Pabellón, permite la compatibilidad de usos deportivos en las modalidades de deportes de hielo y otros deportes de sala, así como el uso y explotación de la instalación en su vertiente lúdica, recreativa, convenciones, etc. Es el único de España que dispone de dos pistas de hielo; una de medidas olímpicas (60 x 30 m) y otra lúdica de 50 x 20 m. El aforo fijo es de 1.900 plazas que pueden ampliarse hasta 3.579 espectadores. El edificio se distingue por su estructura en forma de cúpula tórica formada por una membrana que alterna las estructuras opacas, vidrio y acero.

+INFO en [pabellonhielo@aytojaca.es](mailto:pabellonhielo@aytojaca.es) / [www.pabellondehielojaca.com](http://www.pabellondehielojaca.com)

# VOLANDO VOY...

## SANTA CILIA UNA LOCALIZACIÓN EXCEPCIONAL



## UNA LOCALIZACIÓN EXCEPCIONAL

### CONDICIONES METEOROLÓGICAS

El Aeródromo de Santa Cilia, a 684 metros de altitud sobre el nivel del mar, se encuentra en la Comarca de la Jacetania y más concretamente en la denominada Canal de Berdún, la cual goza de un clima continental con poca humedad y gran amplitud térmica debido a sus noches frescas y sus días soleados. La temporada alta de vuelo sin motor discurre entre Marzo y Septiembre, meses con muy pocas precipitaciones y sin apenas nieblas.

A 20 km de distancia se encuentra la cara sur del Pirineo, con montañas de entre 2.000 y 3.400 metros de altitud, cuya vertiente occidental recibe la influencia del mar Cantábrico, el cual le aporta la humedad suficiente para que casi siempre aparezcan cúmulos muy altos. Debido a la convergencia que recorre los 300 km de cordillera que separa la brisa nordeste francesa de la brisa suroeste española, las primeras térmicas empiezan a media mañana y se mantienen durante el resto del día.

Para llegar hasta las cumbres pirenaicas, con las corrientes térmicas o con la onda de montaña, hay dos líneas de pequeñas montañas. Una primera a 5 Km del aeródromo (con picos de 1.200 m) y otra segunda a 10 Km (con alturas de 1.500 m) que permiten avanzar de manera escalonada con techos cada vez más altos.

Al sur se encuentra la Sierra de Guara, una línea de media montaña que frena la entrada de masas de aire demasiado cálidas y húmedas con componente mediterráneo o africano. Las calimas apenas llegan a esta zona. Esta sierra también es el obstáculo que nos permite volar en condiciones de onda con vientos fuertes de componente sur, aunque la onda más apreciada puede surgir cualquier día del año en el que la intensidad del viento sea de más de 10kt de componente norte, unas increíbles condiciones para ganar más de 5.000 m de altura y para recorrer todo el Pirineo. Se han llegado a alcanzar más de 8.000 m..

### OROGRAFÍA

El aeródromo se encuentra en medio de un gran valle agrícola de 50 km de longitud y 10 km de anchura, sin apenas obstáculos para poder aterrizar en caso de necesidad en alguno de sus muchos campos de cereal.

La vertiente sur del Pirineo es muy árida y se calienta rápidamente con facilidad, facilitando la aparición de térmicas muy fuertes. A pesar de todo, su gran elevación sobre el nivel del mar hace que sus cumbres estén nevadas durante casi todo el invierno y gran parte de la primavera, con algunos glaciares que mantienen el hielo durante todo el año..

### ESPACIO AÉREO

En las proximidades del aeródromo no hay grandes núcleos urbanos ni aeropuertos. El espacio aéreo es no controlado, apenas hay zonas restringidas al sobrevuelo y el tráfico por las zonas habituales de vuelo es muy reducido.

### PERSONAL

Los instructores, pilotos remolcadores, administrativos y personal de mantenimiento son profesionales con mucha experiencia. Centenares de pilotos vuelan en el aeródromo cada temporada y esto ha permitido que conozcamos bien las necesidades de cada visitante y le atendamos lo mejor posible.

Volando en el Aeródromo de Santa Cilia mejorarás rápidamente tu técnica de vuelo, disfrutando de maravillosos paisajes. Esperamos poder realizar previsiones meteorológicas de grandes días dentro de muy poco tiempo.

### SERVICIOS AÉREOS

*Para el público en general:*

- Bautismos y cursos de vuelo sin motor.

*Para pilotos de las diferentes modalidades:*

- Información meteorológica diaria y coordinación de las operaciones.
- Instrucción básica y avanzada.
- Alquiler de aeronaves.
- Servicio de remolque de planeadores.
- Hangaraje y estacionamiento.
- Suministro de combustible AVGAS 100LL y Gasolina 95.

### MÁS INFORMACIÓN Y RESERVAS

Gestiona tu reserva en la dirección de correo [info@fly-pyr.es](mailto:info@fly-pyr.es)

ó llamando al +34 974 377 610. El personal de administración y te ayudará a que tu visita sea de lo más placentera.

[www.fly-pyr.es](http://www.fly-pyr.es)

## ... VOLANDO VENGO

Las instalaciones abiertas al público en general son las siguientes:

- Parking cubierto para 40 vehículos.
  - Bar-restaurante.
- Piscina con zona ajardinada.
  - Conexión WIFI gratuita.
- Oficina de atención al público.

*Las zonas destinadas al uso aeronáutico son las siguientes:*

- 2 pistas asfaltadas de 850m x 18m la principal y de 650m x 15m la auxiliar.
- Plataforma para estacionamiento de aeronaves con una superficie de 3.000 m<sup>2</sup>.
- 2 hangares con una superficie total de 2.000 m<sup>2</sup>. Disponen de instalación eléctrica, iluminación artificial y agua corriente.
  - Instalación de combustible AVGAS 100LL y Gasolina 95.
  - Bloque administrativo de 200 m<sup>2</sup> (sala de briefing, oficina de operaciones y planes de vuelo).

## COMO SOLO LAS GRANDES AVES PUEDEN HACERLO

### BAUTISMO DE VUELO

Tanto si no has volado nunca, como si no lo has hecho en velero, esta es tu opción. Descubre el vuelo sin motor en un entorno incomparable. Sobrevolaremos las laderas próximas al aeródromo. Nos movemos entre Jaca y Yesa, teniendo como fondo cumbres emblemáticas como Peña Forca, Bisaurín, Aspe o Collarada.

**105€ / ± 30/35 min. / ☀ 1.400 m**  
**+25€ Tarjeta SD con tu vuelo en video HD**

### AMAZING PYRENEES

¿Ya has hecho un vuelo de bautismo y te ha sabido a poco? ¿Eres piloto de otra especialidad y quieres conocer el vuelo de montaña en planeador? ¿Quieres conocer el entorno de Santa Cilia un poco mejor? Esta opción te llevará directamente a una nueva dimensión en la que visitaremos los picos muy de cerca, asegurándote una experiencia inolvidable.

**195€ / ± 50/60 min. / ☀ +2.000 m**  
**+25€ Tarjeta SD con tu vuelo en video HD**

### ADVANCED PYRENEES

Una experiencia que apreciarán especialmente pilotos que no conozcan el vuelo de montaña, pero también montañeros, senderistas, esquiadores y por supuesto cualquiera que quiera disfrutar de una aventura verdadera y única sobre el territorio que probablemente conoce gracias a otras actividades, pero desde un balcón excepcional.

**380€ / ± 3/5 horas / +3.000 m**  
**+25€ Tarjeta SD con tu vuelo en video HD**

### CRAZY PYRENEES

El vuelo sin motor es una experiencia tranquila y placentera que te ofrece la posibilidad de contemplar maravillosos paisajes desde un balcón singular, así que si lo que tu buscas es una descarga de adrenalina tendremos que sumarle el plus de la acrobacia: Toneles, barrenas, caídas de ala, looping harán del vuelo una experiencia que no te dejará indiferente.

**280€ / ± 20/25 min / ☀ 1.500 m**  
**+25€ Tarjeta SD con tu vuelo en video HD**

### SERVICIOS AÉREOS

*Para el público en general:*

- Bautismos y cursos de vuelo sin motor.

*Para pilotos de las diferentes modalidades:*

- Información meteorológica diaria y coordinación de las operaciones.
  - Instrucción básica y avanzada.
    - Alquiler de aeronaves.
  - Servicio de remolque de planeadores.
    - Hangaraje y estacionamiento.
  - Suministro de combustible AVGAS 100LL y Gasolina 95.

### MÁS INFORMACIÓN Y RESERVAS

Gestiona tu reserva en la dirección de correo [info@fly-pyr.es](mailto:info@fly-pyr.es)

o llamando

al +34 974 377 610

El personal de administración y te ayudará a que tu visita sea de lo más placentera.

[www.fly-pyr.es](http://www.fly-pyr.es)



Completar el formulario

Remplir le formulaire

Complete the questionnaire

# CENTRO DE PISCINAS +SPA +ÁREA TERMAL

## SPA, SALUD Y BIENESTAR

### JACA PISCINAS Y SERVICIOS MUNICIPALES

Jaca dispone de una moderna instalación municipal pionera en nuestra Comunidad Autónoma que aglutina el concepto de DEPORTE Y SALUD, una instalación que une área de piscinas, fitness y área termal. La dotación de la zona de piscinas la componen en la zona de piscinas: 1 vaso deportivo de 25m x 12,5m, un vaso de enseñanza 12,5m x 6m y un vaso recreativo SPA de 62 m<sup>2</sup>. Los abonados a la instalación podrán disfrutar de un área termal un espacio que cuenta con una sauna, terma y duchas. Sensaciones que complementará el vaso lúdico abierto desde la apertura de esta instalación.

#### CENTRO DEPORTIVO MUNICIPAL "ARMANDO ABADÍA"

Ayuntamiento de Jaca  
SERVICIO MUNICIPAL DE DEPORTES  
C/ Olimpia, 4. 22700 Jaca.  
Tel: 974 355 306 / 630 253 582  
informaciondeportes@aytojaca.es  
www.deportesjaca.es

www.facebook.com/jacavillaeuropea2019  
www.instagram.com/jacavillaeuropadeporte2019  
www.twitter.com/Jacavillaeuropa



+INFO  
Horarios  
y Tarifas:  
www.deportesjaca.es

El nuevo Centro de SPA y Fitness de Jaca es un moderno espacio de ocio en el que se oferta una amplia gama de servicios destinados al deportista y al usuario en general basada en el binomio salud y deporte.

El centro termal consolida a Jaca como una de las ciudades aragonesas con mayor y mejor dotación en instalaciones deportivas. Cuenta con tres vasos y un área termal con sauna, baño turco y conjunto de duchas de sensaciones.

#### ZONA TERMAL

Tumbonas térmicas, 1 baño turco, 1 sauna seca, Templo de duchas:  
Sensaciones – Cubo de agua fría – Contrastes

#### CIRCUITO DE SPA

Camas de agua, Pediluvio sensaciones, Cuellos de cisne, Cascada, Jacuzzi vertical, Jacuzzi sentado.

#### CIRCUITO RELAJACIÓN:

**Acción antifatiga** / 45 min. aprox.

- 01 DUCHA INICIAL (agua templada, 1-2')
- 02 BAÑO TURCO (8-10')
- 03 DUCHA (agua templada 1')
- 04 JACUZZI (5-10')
- 05 CAMA DE INMERSIÓN ACUÁTICA (5')
- 06 CHORROS CERVICALES (1-2')
- 07 CASCADA (2-4')
- 08 PISCINA ASIENTOS (2')
- 09 TUMBONA RELAJACIÓN (10')
- 10 DUCHA (agua templada 1-2')

#### CIRCUITO TONIFICACIÓN:

**Constricción y dilatación de vasos sanguíneos** / 30 min. aprox.

- 01 DUCHA INICIAL (agua templada, 1-2')
- 02 BAÑO TURCO (5-8')
- 03 DUCHA (agua templada 1-2')
- 04 DUCHA ESCOCESA (1-2')
- 05 CHORROS CERVICALES (2-3')
- 06 TUMBONA RELAJACIÓN (5-10')
- 07 DUCHA (agua templada 1-2')
- 08 DUCHA NEBULIZADA (muy fría) / CUBO DE AGUA

#### CIRCUITO WELLNESS: Efecto antiestrés y relax / 60 min. aprox.

Búsqueda del bienestar general, alivio del cansancio y los dolores musculares (zona cervical, espalda y extremidades inferiores):

- 01 DUCHA INICIAL (agua templada, 1-2')
- 02 BAÑO TURCO (8-10')
- 03 DUCHA ESCOCESA/DUCHA NEBULIZADA (agua templada 1')
- 04 CASCADA (2-4')
- 05 PISCINA-SILLÓN DE AGUA (5')
- 06 CHORROS CERVICALES (1-2')
- 07 CAMA DE INMERSIÓN ACUÁTICA (3-5')
- 08 JACUZZI (5-10')
- 09 RELAJACIÓN TUMBONA (5-10')
- 10 DUCHA AGUA TEMPLADA (1-2')
- 11 BAÑO TURCO/SAUNA FINLANDESA (5-10')
- 12 DUCHA NEBULIZADA / CUBO AGUA MUY FRÍA (1-2')

#### TARIFAS PISCINAS + SPA

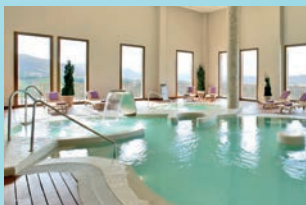
	Adulto	Infantil (piscina)
Abono mensual piscina spa y fitness	50,00 Euros	15,00 Euros
Abono trimestral piscina spa y fitness	130,00 Euros	37,00 Euros
Abono anual piscina spa y fitness	400,00 Euros	120,00 Euros
Entrada piscina spa y fitness	9,00 Euros	3,00 Euros
Bono 10 baños	60,00 Euros	25,00 Euros

# PARA TU SALUD

¿La jornada le ha llevado de hoyo en hoyo?  
¿Los pies lo acusan a pesar de la costumbre?

Todo está listo para proporcionarle placer al cuerpo. Existen varios remansos de paz en nuestro territorio donde podrá relajarse, practicar sus ejercicios de gimnasia favoritos, realizar ese tratamiento estético que tanto tiempo hace que busca... o mejor, darse un masaje corporal de la mano de un profesional. Ya lo sabe; "men sana in corpore sano". Anímese porque si es fiel a nuestra zona *le cuidarán todo el año!*

## HOTELES SIEMPRE RECOMENDAMOS RESERVAR



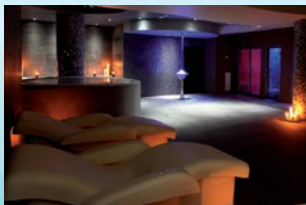
### Hotel Golf & Spa Real Badaguás Jaca

Central de reservas: 900 900 514  
Recepción: 974 358 200  
C/ La Paul, 2. Urbanización Lomas de Badaguás  
22714 Badaguás, Jaca España  
[www.hotelrealjacabadaguas.com](http://www.hotelrealjacabadaguas.com)



### Hotel Real Villa Anayet

Central de reservas: 900 900 514  
Recepción: 974 373 14  
Plaza de Aragón, 8, 22880 Canfranc-Estación,  
Huesca, España  
[www.hotelrealvillaanayet.com](http://www.hotelrealvillaanayet.com)



### Hotel & SPA Real

Central de reservas: 900 900 514  
Recepción: 974 363 008  
Calle Membrilleras, 7, 22700 Jaca, Huesca, Spain  
[www.hotelrealjaca.com](http://www.hotelrealjaca.com)



### Piscina SPA Jaca

SERVICIO MUNICIPAL DE DEPORTES  
C/ Olimpia, 4. 22700 Jaca.  
Tel: 974 355 306 / 630 253 582  
Email: [informaciondeportes@aytojaca.es](mailto:informaciondeportes@aytojaca.es)  
[www.jaca.es](http://www.jaca.es)



### Aparthotel & SPA Jacetania

T.974 36 54 20  
Doctor Marañón, 5. 22700 Jaca, Huesca  
Email: [reservas@ahjacetania.es](mailto:reservas@ahjacetania.es)  
[www.apartahotelspajacetania.es](http://www.apartahotelspajacetania.es)



### Hotel Reina Felicia

T.974 365 333  
Pº/ Camino de Santiago, 16-20 - 22700, Jaca  
22700, Huesca (España)  
[www.hotelreinafelicia.com](http://www.hotelreinafelicia.com)

EXPERIENCIAS DE

# SPA, SALUD Y BIENESTAR

JACA SPA & FITNESS

La Comarca también dispone de distintos Centros Públicos Deportivos. Jaca dispone de una moderna instalación municipal pionera en nuestra Comunidad Autónoma que aglutina el concepto de **DEPORTE Y SALUD**, una instalación que une área de piscinas, fitness y área termal.

### Oficina de Turismo de Jaca

Pza. de San Pedro nº 11-13 22700 Jaca  
T 974 360 098  
[oficinaturismo@aytojaca.es](mailto:oficinaturismo@aytojaca.es)  
[www.jaca.es](http://www.jaca.es)

### Más información

CENTRO PISCINAS, FITNESS, SPA  
T 974 361 586 | 974 360 643

### SERVICIO MUNICIPAL DE DEPORTES

Ayuntamiento de Jaca  
C/ Olimpia, 4. 22700 Jaca  
T 974 355 306 / 630 253 582

[informaciondeportes@aytojaca.es](mailto:informaciondeportes@aytojaca.es)

[www.facebook.com/jacavillaeuropea2019](http://www.facebook.com/jacavillaeuropea2019)

[www.instagram.com/jacavillaeuropadeporte2019](http://www.instagram.com/jacavillaeuropadeporte2019)

[www.twitter.com/Jacavillaeuropa](http://www.twitter.com/Jacavillaeuropa)

+INFO



# ACTIVIDADES CULTURALES

CANFRANC 2019/20



## DICIEMBRE 2019

### Visitas Guiadas a la Estación

En castellano. Con servicio de audioguías en francés e inglés. Reserva previa. Oficina de Turismo.

### Visitas al Museo del Laboratorio Subterráneo de Canfranc y maqueta de la Estación

Reserva Previa. Oficina de Turismo.

### Encendido del Árbol de Navidad de la Constitución.

### Visitas teatralizadas con Albert Le Lay (Huir por Canfranc)

Precios e Inscripción Oficina de Turismo T 974 373 141. Reserva Previa.

### Zoca de Nadal

XII Jornadas de Montaña (Conferencias, proyecciones)

### ¡Toma las uvas en la Estación! Campanadas.

Discomóvil (en Polideportivo) 31 de Diciembre.

## ENERO 2020

### Visitas Guiadas a la Estación

En castellano. Con servicio de audioguías en francés e inglés. Reserva previa. Oficina de Turismo.

### Visitas al Museo del Laboratorio Subterráneo de Canfranc y maqueta de la Estación

Reserva Previa. Oficina de Turismo.

### Encendido del Árbol de Navidad Puente de la Constitución.

### Visitas teatralizadas con Albert Le Lay (Huir por Canfranc)

Precios e Inscripción Oficina de Turismo T 974 373 141. Reserva Previa.

### Cabalgata de Reyes 5 de Enero.

### Excursiones con Raquetas de Nieve

Paseos de iniciación para disfrutar de la nieve y la naturaleza. Inscripción Oficina de Turismo.

## FEBRERO 2020

### Visitas Guiadas a la Estación

En castellano. Con servicio de audioguías en francés e inglés. Reserva previa. Oficina de Turismo.

### Visitas al Museo del Laboratorio Subterráneo de Canfranc y maqueta de la Estación

Reserva Previa. Oficina de Turismo.

### Carnaval

### Excursiones con Raquetas de Nieve

Paseos de iniciación para disfrutar de la nieve y la naturaleza. Inscripción Oficina de Turismo.

## MARZO 2020 / PRIMAVERA

### Visitas Guiadas a la Estación

En castellano. Con servicio de audioguías en francés e inglés. Reserva previa. Oficina de Turismo.

### Visitas al Museo del Laboratorio Subterráneo de Canfranc y maqueta de la Estación

Reserva Previa. Oficina de Turismo.

### Excursiones con Raquetas de Nieve

Paseos de iniciación para disfrutar de la nieve y la naturaleza. Inscripción Oficina de Turismo.

## ABRIL 2020

### Visitas Guiadas a la Estación

En castellano. Con servicio de audioguías en francés e inglés. Reserva previa. Oficina de Turismo.

### Visitas al Museo del Laboratorio Subterráneo de Canfranc y maqueta de la Estación

Reserva Previa. Oficina de Turismo.

### Excursiones con Raquetas de Nieve

Paseos de iniciación para disfrutar de la nieve y la naturaleza. Inscripción Oficina de Turismo.

## MAYO 2020

### Salidas Micológicas

Setas de Primavera.

Todas las actividades están sujetas a cambios.

El Ayuntamiento de Canfranc no se hace responsable de posibles modificaciones en las actividades.

Consulte nuestra web [www.canfranc.es](http://www.canfranc.es)

### HORARIOS DE VISITAS GUIADAS A LA ESTACIÓN Y MUSEO DEL LABORATORIO SUBTERRÁNEO DE CANFRANC

Consultar horarios en la web y en Oficina de Turismo. Horarios especiales para Puentes y Festivos. Venta on-line en [www.canfranc.es](http://www.canfranc.es). Reservas en Oficina de Turismo: 974 373141

### CENTRO A LURTE

Información en: 974.372176 o [info@alurte.es](mailto:info@alurte.es)

### PISTA DE PATINES EN LINEA

Puentes horarios especiales. Información Polideportivo 974.372032

Estas actividades pueden estar sujetas a modificaciones. Se recomienda consultar en las páginas web oficiales.







LOS GRANDES DEL GOSPEL. THE CAMPBELL BROTHERS



NEW WORLD OPERA SINGERS



TEATRO DEL TEMPLO. DON QUIJOTE SOMOS TODOS



EL SHOW DE CACHITO

SEL. COMPAÑÍA DE DANZA DANTZAZ



**OCTUBRE**

**25 de octubre al 8 de noviembre**

19 a 21 h, Palacio de Congresos  
**EXPOSICIÓN: CAMINOS DE COMPOSTELA**  
 Exposición bilingüe que presenta el patrimonio de Aries y del Camino Francés en el Alto Aragón. Organiza: Comunidad Alto Béarn y Asociación de Amigos del Camino de Santiago de Jaca.

**NOVIEMBRE 2019**

**Viernes 1, Palacio de Congresos, 19:00 h.**

**DON QUIJOTE SOMOS TODOS**  
 Estreno absoluto de la nueva producción del Teatro del Temple.

Entrada anticipada/bonificada 8 euros.  
 Entrada día de la función 10 euros.  
 Taquilla y www.congresosjaca.es  
 Ayuntamiento de Jaca, Área de Cultura

**Del 1 al 3, Casa de la Cultura**  
**CURSO DE TEATRO**

Impartido por Javier Liñera, actor, director y dramaturgo público a partir de 16 años. Duración total del curso, 17 horas. Inscripciones en Área de Cultura-palacio de Congresos. Precio, 5 euros (menores de 19 años gratuito).

Ayuntamiento de Jaca, Área de Cultura

**Domingo 3, 19:00 h,**  
**Salón Rosa del Casino de Jaca**

**CASTELLIO CONTRA CALVINO**  
 de Stefan Zweig.  
 Entrada libre hasta completar el aforo. Ejemplares disponibles en la Biblioteca.

**Lunes 4, 18:00 h, Biblioteca Infantil**

Taller de lectura y creatividad:  
**CUANDO VIVIAMOS ALLÍ**  
 por Soraya Herráez, de UnpuntoCurioso  
 Niños de 9 a 11 años  
 Aforo limitado. Inscripción previa.

**Martes 5, 19:00 h,**  
**Sala de Cine Biblioteca**

**CORAZÓN REBELDE**  
 de Scott Cooper. 2009. 110 min.

**8, 15 y 22, 20 h, Salón de Ciento**  
**del Ayuntamiento**

**CICLO DE CONFERENCIAS ORGANIZADAS**  
**POR LA ASOCIACIÓN SANCHO RAMÍREZ**

**Sábado 9, 20:30 h, Palacio de Congresos**

**SEL. COMPAÑÍA DE DANZA DANTZAZ**  
 Danza neoclásica. Todos públicos. Sies intérpretes en escena y seis coreografías de sus espectáculos más emblemáticos. Entrada anticipada/bonificada 6 euros.

Entrada el día de la función 8 euros.  
 Taquilla y www.congresosjaca.es  
 Ayuntamiento de Jaca, Área de Cultura y Danza a Escena

**Sábado 9 y domingo 10, 11 y 12:30 h,**  
**Residencia Universitaria**

**EL SUEÑO DE MIRAL**  
 con Toño L'Hotelierie y Emilio Larruga.  
 Entrada libre hasta completar el aforo.  
 Ayuntamiento de Jaca, concejalías de promoción y de Cultura

**Miércoles 13, 20 h, Casa de la Cultura**

Charla sobre nutrición:  
**¿Y AHORA POR DÓNDE EMPEZAMOS?**  
 por Raket Sancho.

**Sábado 16, 20:30 h, Palacio de Congresos**  
**TENDRÍAMOS QUE HABER EMPEZADO DE OTRA MANERA**

Javier Liñera y Ekomo Teatro.  
 Una comedia negra donde dos pobres hombres cuidados tienen que seguir el plan trazado para poder vivir en paz. Pero nada será tan sencillo como lo habían pensado. público adulto.  
 Entrada anticipada/bonificada 6 euros.  
 Entrada día de la función 8 euros  
 Taquilla y www.congresosjaca.es

Ayuntamiento de Jaca, Área de Cultura y platea

**Del lunes 18 al domingo 24**

Con motivo de la Fiestividad de Santa Cecilia:  
**DIFERENTES ACTUACIONES DE LOS**  
**COLECTIVOS MUSICALES DE LA CIUDAD**

**Martes 19, 19:00 h, Sala de Cine Biblioteca**  
 Cine en la Biblioteca. Cine Dramático

**SIN REMISIÓN**  
 de John Cromwell. 1950. 96 min.

**Viernes 22, 11:30 h, Biblioteca 0-3 años**

Taller de lectura y familias con bebés:  
**PUNTO DE CUENTO**  
 con UnpuntoCurioso  
 Niños de 6 meses a 3 años (antes de escolarizar)  
 Inscripción previa.  
 Máximo 15 familias (1 bebé + 1 adulto).

**Sábado 23, 20:30 h, Palacio de Congresos**  
 Fiestividad de Santa Cecilia

**CONCIERTO DE LA BANDA MUNICIPAL**  
**DE MÚSICA DE JACA**

Entrada libre hasta completar el aforo de la sala. Organiza: Escuela pca. Mpal. de Música.

**Domingo 24, 12:00 h, Palacio de Congresos**  
 Cachito Show y Educación

**EL SHOW DE CACHITO**  
 A partir de la diversión y de la participación de los niños trabajaremos temas como la igualdad de género, la igualdad de oportunidades, o la cooperación; y cosas tan importantes como la imaginación o el poder de los sueños...

Entrada libre hasta completar el aforo  
 Organiza Concejalía de la Mujer.  
 Ayuntamiento de Jaca

**Lunes 25, 18:00 h, Biblioteca Infantil**

Taller de lectura y creatividad:  
**LA SUBASTA EXTRAORDINARIA**  
 por Soraya Herráez, de UnpuntoCurioso.  
 Niños de 4 y 5 años. Aforo limitado.  
 Inscripción previa

**Miércoles 27, 18:00 h,**  
**Salón de Actos Biblioteca**

**LA HORA DEL CUENTO**  
 Cuentos para familias. Por Soraya Herráez, de Un punto curioso. A partir de 3 años. Entrada con invitación.

**Sábado 30, 20:30 h, Palacio de Congresos**  
**MOMO**

Obra de teatro en francés, musicalizada, teniendo como hilo argumental la obra original de M. Ende. Intervienen: sección adolescente de la Compañía de Teatro "La Baraque" de Oloron Sainte Marie y alumnado/profesorado de la Escuela pca Municipal de Música de Jaca. Entrada libre hasta completar el aforo de la sala. Organiza: Escuela pca Municipal de Música de Jaca y Théâtre "La Baraque" de Oloron Ste Marie.

**DICIEMBRE 2019**

**Martes 3, 19:00 h, Sala de Cine Biblioteca**  
 Cine en la Biblioteca. Comedias Clásicas

**EL DIVORCIO DE LA SEÑORITA X**  
 de Tim Whelan. 1937. 86 min.

**Jueves 5, 20:00 h, Hall del Ayuntamiento**  
**INAUGURACIÓN DEL BELÉN DEL**  
**AYUNTAMIENTO DE JACA**

Grupo Vocal de la Asociación Dñª Sancha.  
 Entrada libre hasta completar el aforo del Hall.  
 Organiza: Ayuntamiento de Jaca

**Viernes 6, 11:30 h,**  
**Salón de Ciento del Ayuntamiento**

Acto de celebración:  
**DÍA DE LA CONSTITUCIÓN**





# ACTIVIDADES CULTURALES

JACA 2019/20

**Viernes 6, 13'30 h, Plaza de Biscós**  
**INAUGURACIÓN DEL MERCADO SOLIDARIO**  
 Grupo Vocal de la Asociación D<sup>ña</sup> Sancha.  
 Organiza: Ayuntamiento de Jaca

**Lunes 9, 19'00 h, Palacio de Congresos**  
**LOS GRANDES DEL GOSPEL. THE CAMPBELL BROTHERS**

Presentan "Sacred Steel" con guitarras de pedal y voces; un rico y variado material procedente del repertorio de las iglesias pentecostales en una nueva variante que presenta sonidos, voces y ritmos nunca oídos fuera de ese contexto.  
 Entrada anticipada/bonificada 8 euros.  
 Entrada el día de la función 10 euros.  
 Taquilla y [www.congresosjaca.es](http://www.congresosjaca.es)  
 Ayuntamiento de Jaca, Área de Cultura

**Jueves 12, 18'00 h, Salón de Actos Biblioteca**  
**LA HORA DEL CUENTO**  
 Cuentos para familias por Soraya Herráez, de Unpuntocurioso. A partir de 3 años. Entrada con invitación.

**Sábado 14, 20'30 h, Palacio de Congresos**  
 Concierto de Navidad:  
**BIG BAND DE LA ESCUELA PCA. MUNICIPAL. DE MÚSICA DE JACA**  
 Entrada libre hasta completar el aforo de la sala.  
 Organiza: Ayuntamiento de Jaca- Escuela pca Municipal de Música.

**Lunes 16, 18'00 h, Biblioteca Infantil**  
 Taller de lectura y creatividad:  
**AHI SOMBRAS**  
 por Soraya Herráez, de Unpuntocurioso. Niños de 6 a 8 años. Aforo limitado. Inscripción previa

**Martes 17, 19'00 h, Sala de Cine Biblioteca**  
 Cine en la Biblioteca  
 Cine de Luis García Berlanga  
**TODOS A LA CARCEL**  
 de Luis G. Berlanga. 1993. 99 min.

**Viernes 20, 12'00 h, Biblioteca 0-3 años**  
**CUENTOS PARA BEBÉS**  
 Un día de cuento con Unpuntocurioso  
 Niños de 6 meses a 3 años. Entrada con invitación. Máximo 20 familias (1 bebé + 1 adulto).

**Sábado 21, 20'30 h, Iglesia de Santiago**  
 Concierto de Navidad  
**GRUPO VOCAL DE LA ASOCIACIÓN DOÑA SANCHA**  
 Entrada libre hasta completar el aforo de la iglesia.  
 Organiza: Ayuntamiento de Jaca, Escuela pca. Municipal de Música.

**Jueves 26, 18'00 h, Palacio de Congresos**  
 Teatro Infantil/familiar.

**Jueves 26, 20'30 h, Iglesia de Santiago**  
 Concierto de Navidad:  
**ORFEÓN JACETANO**  
 Entrada libre hasta completar el aforo de la iglesia.  
 Organiza: Ayuntamiento de Jaca- Escuela pca Municipal de Música.

**Viernes 27, 20'30 h, Palacio de Congresos**  
 Concierto de Navidad:  
**BANDA MUNICIPAL DE MÚSICA DE JACA**  
 Entrada libre hasta completar el aforo de la sala.  
 Organiza: Ayuntamiento de Jaca- Escuela pca Municipal de Música.

**Sábado 28, 20'00 h, Iglesia del Carmen**  
 Concierto de Navidad:  
**GRUPO FOLKLÓRICO "ALTO ARAGÓN"**  
 Entrada libre hasta completar el aforo de la iglesia.  
 Organiza: Ayuntamiento de Jaca- Escuela pca Municipal de Música. Colabora: Museo Diocesano.

**Domingo 29, 12'30 h, Calles del casco antiguo de la ciudad**  
 Ronda de Navidad  
**GRUPO DE JOTA "URUEL"**  
 Entrada libre hasta completar el aforo de la iglesia.  
 Organiza: Ayuntamiento de Jaca- Escuela pca Municipal de Música.

**Domingo 29, 20'30 h, Iglesia de Santiago**  
 Concierto de Navidad:  
**GRUPO VOCAL ALGARABÍA Y ALBAE VOCES**  
 Entrada libre hasta completar el aforo de la iglesia.  
 Organiza: Ayuntamiento de Jaca- Escuela pca Municipal de Música.

**ENERO 2020**  
**Sábado 4, 20'30 h, Palacio de Congresos**  
 Concierto de Año Nuevo.

**NEW WORLD OPERA SINGER**  
 The New World Opera Singers es un numeroso colectivo de cantantes de ópera afro-americanos residentes en Europa. En su concierto de Año Nuevo 2020, una formación de cuatro cantantes (Sara Cole, Brenda Marie Tu mer, Danie l kee lings y Calvin Lee) acompañados al piano por Donna Brown, interpretarán un repertorio de las arias y duetos más populares de la ópera: Mozart, Verdi, Wagner, Meyerbeer, puccini, Gershwins...

Entrada anticipada/bonificada 10 euros.  
 Entrada día de la función 12 euros.  
 Taquilla y [www.congresosjaca.es](http://www.congresosjaca.es)  
 Ayuntamiento de Jaca, Área de Cultura

## MONUMENTOS DE INTERÉS

**CIUDADELA Y MUSEO DE MINIATURAS MILITARES**  
 Av. primer Viernes de Mayo  
**T 974 357 157**  
[info@museominiaturasjaca.es](mailto:info@museominiaturasjaca.es)

## INSTALACIONES MUNICIPALES

**OFICINA DE TURISMO DE JACA**  
 plaza de San pedro, 11-13  
**T 974 360 098 / F 974 360 098**  
[oficinaturismo@aytojaca.es](mailto:oficinaturismo@aytojaca.es)

**OFICINA DE TURISMO DE JACA**  
 plaza de San pedro, 11-13  
**T 974 360 098 / F 974 360 098**  
[oficinaturismo@aytojaca.es](mailto:oficinaturismo@aytojaca.es)

**PALACIO DE CONGRESOS**  
 Av. Juan xxiii, 17  
**T 974 356 002**  
[congresos@aytojaca.es](mailto:congresos@aytojaca.es)

**BIBLIOTECA MUNICIPAL**  
 Casa de la Cultura "María Moliner" - C/ Levante, 4  
**T 974 355 576**  
[biblioteca@aytojaca.es](mailto:biblioteca@aytojaca.es)  
[www.bibliotecaspublicas.es/jaca](http://www.bibliotecaspublicas.es/jaca)

**ESCUELA PÚBLICA MUNICIPAL DE MÚSICA Y DANZA "PILAR BAYONA"**  
 C/ Isaac Albéniz, s/n (Centro Cultural La paz)  
**T 974 355 528**  
[escuelamusica@aytojaca.es](mailto:escuelamusica@aytojaca.es)

**SERVICIO MUNICIPAL DE DEPORTES**  
 C/ Olimpia, s/n  
**T 974 355 306 / M 630 253 582**  
[deportes@aytojaca.es](mailto:deportes@aytojaca.es)

**PABELLÓN DE HIELO**  
 Av. perimetral, s/n.  
**T 974 355 192 / T 974 356 136**  
[pabellonhielo@aytojaca.es](mailto:pabellonhielo@aytojaca.es)

**OFICINA MUNICIPAL INFORMACIÓN JUVENIL**  
 C/ Escuelas pías, 5  
**T 974 364 540**  
[juventud@aytojaca.es](mailto:juventud@aytojaca.es)

Coordina información actividades  
**ÁREA DE PROMOCIÓN Y CULTURA DEL AYUNTAMIENTO DE JACA**

Se recomienda consultar [www.jaca.es](http://www.jaca.es) por si hubiera alguna modificación en los programas



## PROGRAMACIÓN CINE PALACIO DE CONGRESOS

**VIVIR DOS VECES**  
 Jueves 31 octubre, 20'30 horas  
 Domingo 3 noviembre, 20'00 horas  
 Lunes 4 noviembre, 21'30 horas

**ANGRY BIRDS 2 (INFANTIL)**  
 Sábado 2 noviembre, 17'30 horas  
 Domingo 3 noviembre, 17'30 horas

**AD ASTRA**  
 Jueves 7 noviembre, 20'30 horas  
 Domingo 10 noviembre, 20'00 horas  
 Lunes 11 noviembre, 21'30 horas

**PRECIOS:**  
 5 euros público en general / 3 euros estudiantes hasta 26 años, mayores de 65 años y familias numerosas / 3 euros Día del Espectador (lunes).

# SAN JUAN DE LA PEÑA

PATRIMONIO



## Visitas recomendadas MONASTERIO ANTIGUO

- Visitar Panteon Real Medieval.
- Visitar Panteon Real Neoclasico.
- Visitar Panteon de Nobles.
- Visitar Iglesia Mozarabe.
- Visitar Iglesia Romanica y Claustro.

## Visitas recomendadas MONASTERIO NUEVO

- Visitar Audiovisual sobre el Reino y la Corona de Aragón
- Visitar Centro de Interpretación del Monasterio Nuevo.
- Visitar Centro de Interpretación de la naturaleza, en la pradera de San Indalecio.
- Visitar los paseos de los miradores de San Voto, Santa Teresa y balcón del Pirineo.

## Visitas recomendadas SANTA CRUZ DE LA SEROS

- Visitar Iglesias Romanicas de Santa Maria y San Caprasio y arquitectura tradicional del casco urbano.

## Más información

Monasterio nuevo de San Juan de la Peña  
**SOCIEDAD DE PROMOCIÓN Y GESTIÓN DEL TURISMO ARAGONES S.L.U**  
 Nueva Oficina información de Atención al visitante en acceso a Monasterio Nuevo  
 C/ Unica, 22711 San Juan de la Peña  
 T. 974 355 119  
 monasteriosanjuan@aragon.es  
 www.monasteriosanjuan.com



En pleno Pirineo Aragonés se encuentra el espectacular espacio del Paisaje Protegido de San Juan de la Peña y Monte Oroel, y entre sus elementos más sobresalientes descuella el Monasterio Viejo de San Juan de la Peña, joya de la época medieval. Las edificaciones conservadas, tan sólo una parte de las que existieron, son excelentes testimonios de las sucesivas formas artísticas en las diversas épocas en que este singular centro tuvo vida.

Destacan especialmente los siglos del románico (XI al XIII) con notabilísimas muestras de arquitectura, pintura y sobre todo de la escultura. El conjunto histórico-artístico de San Juan de la Peña se completa con el Monasterio Nuevo, del siglo XVII, y con las iglesias de San Caprasio y de Santa María en la cercana localidad de Santa Cruz de la Serós, ambas también del periodo románico.

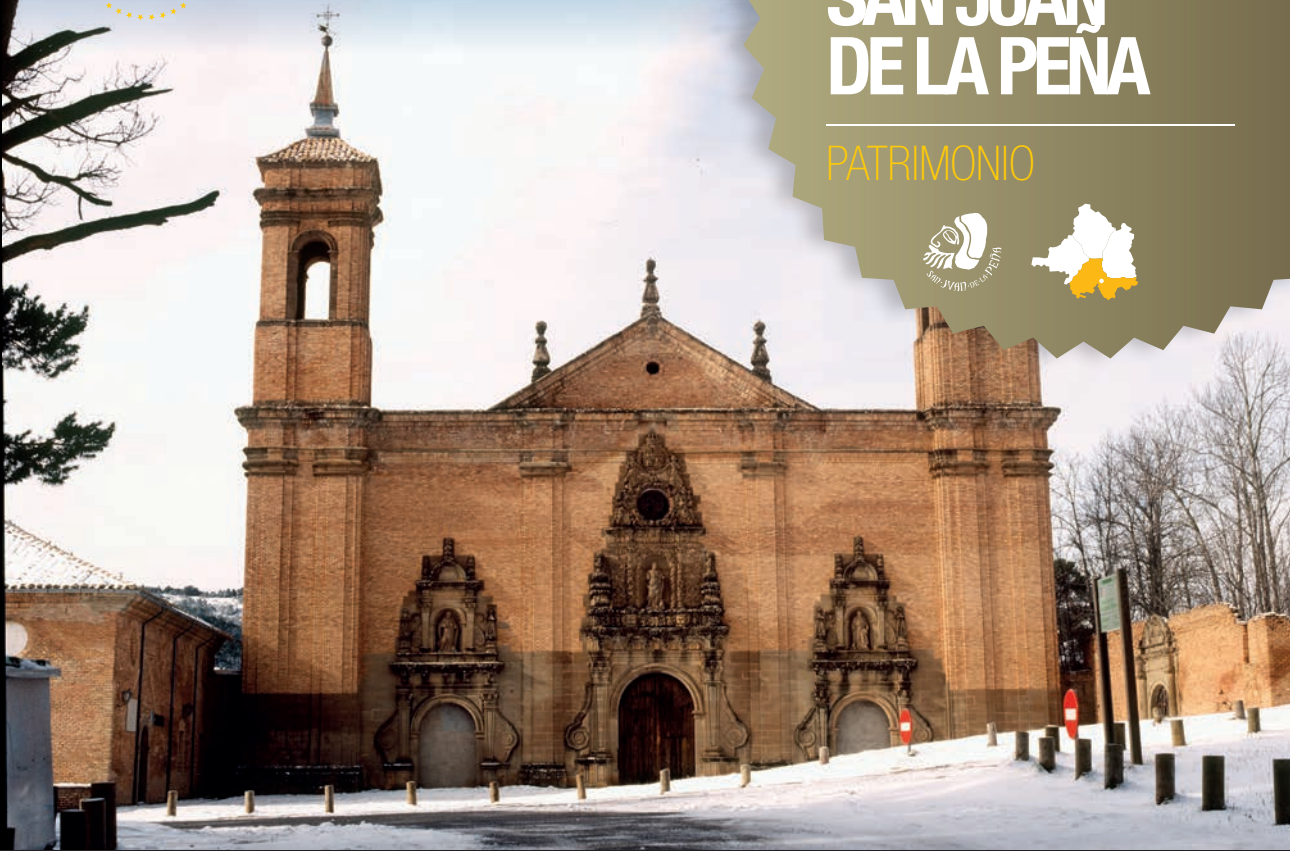
Todos estos componentes, de enorme

atractivo por sí mismos, han sido mejorados hoy en día con los nuevos y modernos Centros de Interpretación del Reino de Aragón y del Monasterio de San Juan de la Peña, espacios arquitectónicos revitalizados en el siglo XXI, que conviven en perfecta armonía con los monumentos de San Juan de la Peña.

Pasado, presente y futuro de Aragón en un mismo espacio.

# SAN JUAN DE LA PEÑA

PATRIMONIO



TARIFAS 2019/20	TARIFA NORMAL	TARIFA REDUCIDA Grupos, Jubilado Peregrinos	TARIFA NIÑOS 6 a 14 años
<b>TARIFAS DE ACCESO A 1 INSTALACIÓN A ELEGIR</b> (Incluido el acceso a la Iglesia de Sta. M <sup>a</sup> en Sta. Cruz de la Serós en días visitables) Gratis menores de 6 años.			
Monasterio Viejo (S. XI-XII) de San Juan de la Peña	7,00 Euros	6,00 Euros	4,50 Euros
Centro Interpretación Monasterio San Juan de la Peña			
Centro de Interpretación Reino de Aragón			
<b>TARIFAS DE ACCESO A 2 INSTALACIONES A ELEGIR</b> (Incluido el acceso a la Iglesia de Sta. M <sup>a</sup> en Sta. Cruz de la Serós)			
Monasterio Viejo (S. XI-XII) de San Juan de la Peña + Centro Interpretación Monasterio San Juan de la Peña	8,50 Euros	7,00 Euros	5,00 Euros
Monasterio Viejo (S. XI-XII) de San Juan de la Peña + Centro de Interpretación Reino de Aragón			
Centro de Interpretación Reino de Aragón + Centro Interpretación Monasterio San Juan de la Peña			
<b>TARIFAS COMPLETAS</b> (Incluido el acceso a la Iglesia de Sta. María en Sta. Cruz de la Serós)			
BONO COMPLETO	12,00 Euros	10,00 Euros	7,00 Euros

TARIFAS GRUPOS +20	GRUPOS	ESCOLARES
1 Instalación	6,00 Euros	4,50 Euros
2 Instalaciones	6,00 Euros	4,50 Euros
Bono completo	8,00 Euros	6,00 Euros

**Familia numerosa:** 15% de descuento sobre precio de tarifa, no acumulable a otras promociones o descuentos. Se requiere acreditación oficial de los miembros de la familia visitante debiendo ser como mínimo tres componentes de la misma.

**Peregrinos:** Se requiere la presentación de la credencial.

**Minusválidos** (Grado + 50%): Se aplica un 50% descuento sobre el precio de tarifa. Se requiere acreditación

**\* Audiovisual "Reino de Aragón" en días visitables:** con un mínimo de 12 personas para proyección del audiovisual.

En temporada alta estará en funcionamiento el servicio de bus lanzadera entre los monasterios. El servicio está incluido en el precio de la entrada.

Pueden llamar al teléfono **974 355 119** para conocer los horarios.

**CENTRO DE INTERPRETACIÓN DEL REINO DE ARAGÓN.** Consultar disponibilidad y horarios en la venta de entradas el mismo día de la visita. Duración 40 minutos. El acceso al Centro de Interpretación es 10 minutos antes del audiovisual.

**AUDIOGUÍAS** en alquiler disponibles para la visita del Centro de Interpretación del Monasterio Nuevo, en castellano, inglés y francés.

Para grupos se aconseja reservar por mail:

[monasteriosanjuan@aragon.es](mailto:monasteriosanjuan@aragon.es)

y para cualquier consulta al teléfono **974 355 119**.

**EL MONASTERIO NUEVO NO CIERRA A LA HORA DE COMER**

Los monasterios estarán cerrados el 25 de Diciembre y el 1 de Enero. Los horarios no están exentos de posibles cambios.



## CÓMO LLEGAR

El Valle del Aragón está situado al Norte de la Comunidad de Aragón, en la frontera entre Francia y España. Sus accesos por carretera han sido mejorados de manera sustancial en los últimos cinco años. Un eficiente equipo mantiene las vías en perfecto estado incluso en los peores días del invierno. Podemos acceder por carretera, con un servicio permanente de autobuses (ALOSA), y por tren. Para traslados vía aérea desde Zaragoza y Pau, es recomendable el alquiler de un vehículo.

## RESERVAS

Puede reservar a través de su agencia de viaje, en la web de los establecimientos y también a través de la página web [www.valledelaragon.com](http://www.valledelaragon.com) o bien mediante contacto telefónico con el emplazamiento deseado.

Reserve su alojamiento en  
Book here your hotel



## DIRECTORIOS TELEFÓNICOS

Turismo de Jaca  
974 360 098 [www.aytojaca.es](http://www.aytojaca.es)

Turismo de Canfranc Estación  
974 373 141 [www.canfranc.es](http://www.canfranc.es)

Turismo de Villanúa  
974 378 465 [www.villanua.net](http://www.villanua.net)

Información de Astún  
974 373 088

Información de Candanchú  
974 373 194

Asociación Turística Valle del Aragón  
974 355 580  
[www.valledelaragon.com](http://www.valledelaragon.com)

Mancomunidad del Alto Valle del Aragón  
974 373 017 [www.jacetania.es](http://www.jacetania.es)

Turismo San Juan de la Peña  
974 355 119  
[www.monasteriosanjuan.com](http://www.monasteriosanjuan.com)

Comarca de la Jacetania  
974 356 980 F 974 355 141  
[www.jacetania.es](http://www.jacetania.es)

Ayuntamiento de Jaca  
974 355 758  
[www.aytojaca.es](http://www.aytojaca.es)

Ayuntamiento de Castiello de Jaca  
974 350 025  
[www.castiellodejaca.es](http://www.castiellodejaca.es)

Ayuntamiento de Aísa  
974 364 679  
[www.aytoaisa.es](http://www.aytoaisa.es)

Ayuntamiento de Borau  
974 364 538  
[www.borau.es](http://www.borau.es)

Ayuntamiento de Villanúa  
974 378 004  
[www.villanua.net](http://www.villanua.net)

Ayuntamiento de Canfranc  
974 373 029  
[www.canfranc.es](http://www.canfranc.es)

## OFICINAS DE TURISMO EN OTRAS PROVINCIAS ARAGONESAS

TERUEL  
San Francisco 1, 44001 Teruel

OFICINA DE TURISMO DE SABIÑANIGO (Huesca)  
Caseta de información turística.  
Boulevard de la Urbanización Gravelinas de Puente Sardas. 22600 Sabiñánigo.  
T 690 927 336  
[oficinaturismosabinanigo@aragon.es](mailto:oficinaturismosabinanigo@aragon.es)

## OFICINAS DE TURISMO DE ARAGÓN

Oficina de Turismo del Aeropuerto  
Aeropuerto de Zaragoza.  
Ctra. del aeropuerto s/n.  
50190. Zaragoza  
T 976 78 09 82 / Fax 976 78 09 82  
[oficinaturismoaeropuerto@aragon.es](mailto:oficinaturismoaeropuerto@aragon.es)

Oficina de Turismo de Aragón  
Plaza España, 1. 50004 Zaragoza.  
T 976 28 21 81 / 902 47 70 00  
[turismodearagon@aragon.es](mailto:turismodearagon@aragon.es)  
[www.turismodearagon.com](http://www.turismodearagon.com)

Feria de Muestras de Zaragoza  
Ctra. de Madrid, Km 311 Zaragoza  
T 976 76 47 98

Oficina de Turismo de la Estación Delicias  
Estación AVE Delicias. Avda. Navarra, 80.  
50011 Zaragoza  
Tel 976 32 44 68.  
Fax 976 32 44 68.  
[infoturismodelicias@zaragoza.es](mailto:infoturismodelicias@zaragoza.es)  
[www.zaragozaturismo.es](http://www.zaragozaturismo.es)

## OFICINAS DE TURISMO DE ARAGÓN DEPENDIENTES DE CENTROS ARAGONESES

VALENCIA  
Don Juan de Austria 20, 46002 Valencia  
BARCELONA  
Joaquín Costa 68, 08001 Barcelona

## TRANSPORTES Y COMUNICACIONES

Estación de Jaca (autobuses)  
974 355 060 902 210 700

Mancomunidad Alto Valle del Aragón  
974 373 017

Taxis (central de Jaca)  
974 361 156

Taxis (central de Villanúa)  
690 125 008

Taxis (central de Canfranc)  
639 392 739

Renfe  
Estación de Canfranc  
974 373 044

Estación de Jaca  
974 361 332

Estación Zaragoza  
902 320 320

## CORREOS Y TELÉGRAFOS

Canfranc 974 372 194  
Jaca 974 355 886

## S.O.S I SANIDAD

SOS Aragón 112  
Guardia Civil de Montaña 062

Guardia Civil de Jaca  
974 361 350

Guardia Civil Canfranc - Estación  
974 373 066

Policía Nacional de Jaca  
974 356 750 974 356 709

Policía Municipal de Jaca  
974 355 758 902

Hospital Comarcal de Jaca  
974 355 331

Centro de Salud de Jaca  
974 360 795

Cruz Roja de Jaca  
974 361 101

Ambulancias San Jorge  
902 110 112

Consultorio Médico Canfranc - Estación  
974 373 013

Consultorio Médico Candanchú  
974 373 258

Consultorio Médico Astún  
974 372 154

Palacio de Congresos de Jaca  
974 356 002

Pabellón de Hielo de Jaca  
974 355 192

Ciudadela  
974 357 157

Museo Diocesano de Jaca  
974 362 185

Gestora San Juan de la Peña  
974 355 191

\*para las llamadas desde el extranjero marcar el prefijo 00 34

DIVERSOS TIPOS DE ALOJAMIENTO EN EL TERRITORIO QUE GARANTIZAN UNA ESTANCIA A MEDIDA DE SUS POSIBILIDADES.

## ALOJAMIENTO

# COMO EN CASA

## INVIERNO / PRIMAVERA

+INFO



- Centro Ciudad
- Pie de Pistas
- Teléfono
- Aire Acondicionado
- Calefacción
- Baños Comunitarios
- Salón de Desayuno
- Terraza Solarium
- Piscina
- Baño Completo
- Televisión
- Vídeo / DVD
- Parabólica
- Hilo Musical
- Habitaciones Múltiples
- Mini Golf
- Gimnasio
- Finanzas
- Mando a Distancia
- Secadero de Ropa
- Lavadora
- Manaje
- Lencería
- Estudios y Apartamentos
- Ambiente Familiar
- Jacuzzi
- WiFi
- Ascensor
- Cerraduras magnéticas
- Guardaesquis
- Taller de Reparación
- Alquiler de Material
- Alquiler de Bicicletas
- Parquing Cubierto
- Parquing
- Salón Social
- Salón de Estética
- Tiendas / Galerías
- Balcón / Ventana
- Servicio de Guía
- Turismo
- Se Admiten Perros
- Cafetería
- Bar
- Minibar
- Sala de Billar
- Salón de Juego
- Caja Fuerte
- Sistema Anti-Incendios
- Disco / Bar
- Restaurante
- Comedor
- Pizzería
- Cocina
- Cocina casera
- Sauna
- ADSL
- Minusválidos
- Secador de Pelo/Asador
- Asador
- Chimenea
- Panorámicas
- Magníficas Vistas
- Salón
- Salón de Convenciones
- Parque Infantil
- SPA
- Consigna
- Recepción 24h

ASTÚN

\*\*\*  
HOTEL  
EUROPA

T 974 373 312  
F 974 373 361

HOTEL  
EUROPA

C/Única s/n, 22889 Astún (Huesca)  
T 974 373 312 F 974 373 361

hoteleuropa@astun.com  
www.hoteleuropa-astun.com



CANDANCHÚ

ALBERGUE  
VALLE DEL  
ARAGÓN

T 974 373 222  
F 974 373 222

Urb. Montaña Azul s/n, 22889 Candanchú (Huesca)  
T/F 974 373 222

albergue\_valledearagon@hotmail.com  
www.lospirineos.com



CANDANCHÚ

ALBERGUE  
EL ÁGUILA

T 974 373 291  
F 974 373 291

22889 Candanchú (Huesca)  
T/F 974 373 291

info@albergueelaguila.com  
www.albergueelaguila.com



Hotel Candanchú, 22889 Candanchú (Huesca)  
T 974 373 025 F 974 373 050

reservas@hotelcandanchu.com  
www.hotelcandanchu.com



## CANDANCHÚ

\*\*\*  
HOTEL  
CANDANCHÚ

T 974 373 025  
F 974 373 050

Estación de Candanchú, 22889 Candanchú (Huesca)  
T 974 373 200 F 974 373 046

reservas@edelweisscandanchu.com  
www.edelweisscandanchu.com



## CANDANCHÚ

\*\*\*  
HOTEL  
EDELWEISS

T 974 373 200  
F 974 373 046

Avda. de los Arañones 26, 22880 Canfranc Estación (Huesca)  
T 974 373 150 M 608 229 576 F 974 486 307

info@alberguerioaragon.com  
www.alberguerioaragon.com



## CANFRANC

ALBERGUE  
RÍO ARAGÓN

T 974 373 150  
M 608 229 576  
F 974 486 307



## CANFRANC

### \*\*\*\* HOTEL VILLA DE CANFRANC

T 974 372 012  
F 974 372 012

Fernando El Catolico 17, 22880 Canfranc (Huesca)  
T/F 974 372 012

reservas@villadecanfranc.com  
www.villadecanfranc.com



## CANFRANC

### \*\*\*\*\* HOTEL & SPA REAL VILLA ANAYET

CENTRAL RESERVAS  
900 900 514  
T 974 373 146

Plaza de Aragón, 8, 22880 Canfranc-Estación (Huesca)  
T 974 373 146

recepcion@hotelrealvillaanayet.com  
www.hotelrealvillaanayet.com



## CANFRANC

### ALBERGUE JUVENIL DE CANFRANC

M 695 903 426  
M 655 943 479

Plz. Del Pilar, nº2, 22880 Canfranc Estación (Huesca)  
M 695903426 / 655943479

buenavista@alberguecanfranc.es  
www.alberguecanfranc.es





Avda. de Francia S/N, 22870 Villanúa (Huesca)  
T 974 378 219 F 974 378 148

reservas@hotelrocanevada.com  
www.hotelrocanevada.com



## VILLANÚA

### APARTHOTEL ROCA NEVADA

T 974 378 219  
F 974 378 148

Avda de Francia 4, 22710 Castiello de Jaca (Huesca)  
T 974 350 045 F 974 350 006

mesoncastiello@lospirineos.com  
www.mesondecastiello.info



## CASTIELLO DE JACA

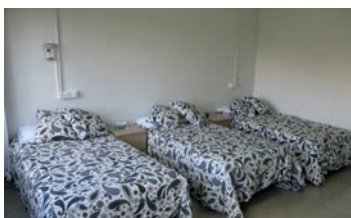
\*\*

### HOTEL MESON DE CASTIELLO

T 974 350 045  
F 974 350 006

Avda. Perimetral 2, 22700 Jaca (Huesca)  
T 974 360 536 M 667 492 569

alberguejaca@escolapios.es  
www.alberguejaca.es



## JACA

### ALBERGUE RESIDENCIA ESCUELAS PIÁS

T 974 362 411  
F 974 363 804

## JACA

### \*\* APARTAMENTOS CAMBRAS

T 974 360 700  
F 974 360 400



C/Mayor 41, 22700 Jaca (Huesca)  
T 974 360 700 F 974 360 400

jaca@alojamientosaran.com  
www.alojamientosaran.com



## JACA

### \*\* HOTEL EL ACEBO

T 974 363 410



Calle Echegaray, 11. Jaca - Huesca  
T 974 363 410

reservas@elacebo.net  
www.elacebo.net



## JACA

### \*\* HOTEL LA PAZ

T 974 360 700  
F 974 360 400



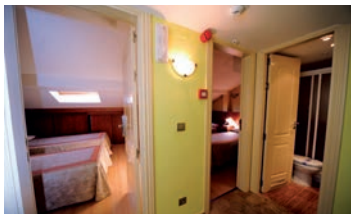
C/Mayor 41, 22700 Jaca (Huesca)  
T 974 360 700 F 974 360 400

jaca@alojamientosaran.com  
www.alojamientosaran.com



Unión Jaquesa 4, 22700 Jaca (Huesca)  
T 974 356 424 F 974 355 018

hoteljaques@hoteljaques.com  
www.hoteljaques.com



**JACA**  
\*\*  
**HOTEL  
JAQUES**

T 974 356 424  
F 974 355 018

C/ Valle de Anso 3, 22700 Jaca (Huesca)  
T 974 363 528 F 974 355 276

info@hotelaboira.com  
www.hotelaboira.com

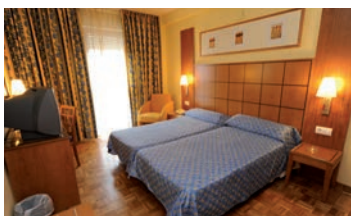


**JACA**  
\*\*  
**HOTEL  
A BOIRA**

T 974 363 528  
F 974 355 276

Paseo Constitución 1, 22700 Jaca (Huesca)  
T 974 360 900 F 974 364 061

ghotel@inturmark.es  
www.granhoteljaca.com



**JACA**  
\*\*\*  
**GRAN  
HOTEL  
DE JACA**

T 974 360 900  
F 974 364 061



## JACA

\*\*\*\*  
**HOTEL  
OROEL**

T 974 362 411  
F 974 363 804

Avda. de Francia 37, 22700 Jaca (Huesca)  
T 974 362 411 F 974 363 804

oroel@inturmark.es  
www.hoteloroeljaca.com



## JACA

\*\*\*\*  
**HOTEL & SPA  
REAL JACA**

CENTRAL RESERVAS  
900 900 514  
T 974 363 008

Membrilleras 7, 22700 Jaca (Huesca)  
T 974 363 008 Reservas 900 900 514  
reservas@hotelrealjaca.com  
www.hotelrealjaca.com / reservas@hotelrealjaca.com  
www.eizasahoteles.com



## JACA

\*\*\*\*  
**HOTEL  
GOLF & SPA  
REAL  
BADAGUAS**

CENTRAL RESERVAS  
900 900 514  
T 974 358 200

C/ La Paul, 2. Urbanización Lomas de Badaguás  
22714 Badaguás, Jaca (HUESCA)  
T 974 358 200 Reservas 900 900 514  
jeferecepcion@hotelrealjacabadaguas.com  
www.hotelrealjacabadaguas.com





**INTURMARK HOTELES**

*Su evento o banquete en el centro de Jaca*

**GRAN HOTEL \*\*\***

Paseo de la Constitución 1, 22700 JACA, HUESCA  
T 974 360 900 / F 974 364 061

ghotel@inturmark.es  
www.inturmark.es

**HOTEL OROEL\*\*\*\***

Avenida de Francia 17, 22700 JACA, HUESCA  
T 974 362 411 / F 974 363 804

oroel@inturmark.es / www.inturmark.es

**RESTAURANTE COBARCHO**

C/ Ramiro I, 22700 JACA, HUESCA  
T 974 363 643

info@restaurantecobarcho.com  
www.restaurantecobarcho.com

GUÍA  
TURÍSTICO

**Manuel Bueno**  
*El club de las charradas*

SERVICIOS  
DE ANIMACIÓN

**UNA MANERA DIFERENTE  
Y DIVERTIDA DE DESCUBRIR Y CONOCER  
EL PATRIMONIO PIRINAICO**



T. 655 756 008

elclubdelascharradas@gmail.com  
facebook.com/elclubdelascharradas

## JOYERÍA-RELOJERÍA MESADO



Mayor 17  
T 974 369 783  
22700 Jaca (Huesca)

## TAXI MIGUEL



*Excursiones, traslados, etc. 8 plazas.  
Remolques para esquís, bicis, motos.*  
T 639 392 739 Canfranc (Huesca)  
T 645 967 151 Hecho (Huesca)  
F 974 373 161 | taxi\_miguel@hotmail.com

## PANADERÍA SAN NICOLÁS



C/ San Nicolás, 7,  
22700 JACA  
Tel. 974 360 994 • 974 363 093  
  
Leonardo Coli Escalona, 15  
22609 Sabiñanigo  
www.panaderiasannicolas.es

## EL PIRINEO ARAGONÉS



*Semanario El Pirineo Aragónés.  
El periódico más antiguo de Aragón.*  
Aragón 1, 22700 Jaca (Huesca)  
T 974 355 560 F 974 361 546  
javier@elpirineoaragones.com  
manuel@elpirineoaragones.com  
elpirineoaragones@elpirineoaragones.com

## RESTAURANTE COBARCHO



*Restaurante que refleja la tradición e innovación desde sus principios.*  
Ramiro I, 2 22700 Jaca (Huesca)  
T 974 363 643  
info@restaurantecobarcho.com  
www.restaurantecobarcho.com

## RESTAURANTE SERRABLO



*El buen menú diario.  
Especialidades: cordero lechal al horno y pescados a la brasa.*  
Obispo 3, 22700 Jaca (Huesca)  
T 974 362 418  
Fax 974 361 581

## EL RINCÓN DE LA CATEDRAL



*Bar - Restaurante Chez Claudine.  
Especialidades: pinchos, ensaladas, tapas, tartas y repostería. Platos elaborados con productos de la temporada.*  
Plaza de la Catedral 4, 22700 Jaca (Huesca)  
T 974 363 518

## BODEGAS LANGA



*Bar tienda gourmet y vinoteca,  
almacén de vinos y licores.*  
Pl. de San Pedro 5, 22700 Jaca (Huesca)  
T 974 360 494  
T Particular 974 355 756

## FLORISTERÍA EL CISNE



Avda. Jacetania 8      Plaza San Pedro 8  
T 974 361 337      T 974 363 055  
22700 Jaca (Huesca)      22700 Jaca (Huesca)

## PASTERERÍA LA SUIZA



*Sugerimos que pruebe los lazos de Jaca, gemas del pirineo, chocolates, repostería y las más de cuarenta laminieras diferentes que elaboramos a diario.*  
Mayor 40, 22700 Jaca (Huesca)  
T 974 360 347

## PASTERERÍA LA IMPERIAL



*Confitería y pastelería.  
Especialidad en patatas de Jaca, rocas de Jaca, teclas y pastillas ansotanas.*  
Mayor 32, 22700 Jaca (Huesca)  
T 974 360 199

## PRADO



Mayor, 20  
T 974 360 645  
22700 Jaca (Huesca)  
www.pradojaca.es

## LORÉS NEUMÁTICOS



*Mecánica, reparación y mantenimiento de todas las marcas de vehículos*  
Avda. Jacetania, 6  
T 974 360 770  
Fax 974 355 608  
22700 Jaca (Huesca)

## VIAJES ARAN



Mayor 46, 22700 Jaca (Huesca)  
T 974 355 480 | 974 355 510  
Fax 974 355 371

## CABALLOS EL PESEBRE



## AT\_ASESORÍA TÉCNICA

# A.T.

ASESORÍA TÉCNICA

Avda. Regto. Galicia 4, Edif. Don Ramiro  
Local 1, 22700 Jaca  
T 974 355 424  
F 974 356 346  
at.jaca@telefonica.net

## TAXI JACA

Taxi JUAN CARLOS GALINDO



Taxi Jaca  
Juan Carlos Galindo, Jaca (Huesca)  
T 608 536 190 | F 974 364 251

## RESTAURANTE ESTANES



*Especialidad Migas y Carnes a la Brasa*

Ctra Francia s/n  
Candanchú, 22889 (HUESCA)  
T 974 373 350  
zaslau@hotmail.com

## MUEBLES GASCON



Avda. Primer Viernes de Mayo 3. Jaca  
T 974 995 233  
info@mueblesgascon.com  
www.mueblesgascon.com

## S&P MANTENIMIENTOS

alcedo  
**S&P**  
ino  
MANTENIMIENTOS S.L.

**MANTENIMIENTO DE COMUNIDADES.**  
*Limpiezas en general, jardinería, reformas, albañilería y pintura.*

Canfranc Estacion  
Movil 639679959



Descarga **GRATIS** tu guía turística Valle del Aragón en tu móvil...  
escaneando uno de estos códigos.



GUÍA TURÍSTICA  
VALLE DEL  
ARAGÓN

Versión android en google play y versión IOs en App store.



SERVICIOS



+ info en [www.valledelaragon.com](http://www.valledelaragon.com) ATVA | 095



## PUEBLOS DEL VALLE DEL ARAGÓN

Astún  
Candanchu  
Canfranc  
Villanua  
Castiello de Jaca  
Jaca  
Aisa  
Borau

## PUEBLOS DEL VALLE DE HECHO Y ANSÓ

Siresa  
Hecho  
Urdues  
Aragües del Puerto  
Embún  
Jasa  
Ansó

## PUEBLOS DE LA CANAL DE BERDÚN

Santa Cilia  
Santa Cruz de la Seros  
San Juan de la Peña  
Puente de la reina  
Martes  
Somanes  
Alastuey  
Santa Engracia  
Binies  
Berdún

## RUTA DEL ROMANICO

Jaca\_Catedral  
S. Juan de la Peña\_Monasterio  
San Pedro de Siresa\_Iglesia  
Santa Cruz de la Seros\_Iglesia  
San Adrian de Sasabe\_Iglesia  
Santa María de Iguacel\_Iglesia

## PATRIMONIO

Camino de Santiago  
Conjuntos Histórico San Juan de la Peña (Monasterio Viejo, Monasterio Nuevo, Centro de Interpretación y Hospedería)

## JACA

Catedral de Jaca  
Ciudadela Militar de Jaca  
Torre del Reloj  
Palacio Episcopal  
Fortín de Abós  
Fuerte del Rapitán

## HECHO Y ANSO

Monasterio de Siresa  
Iglesia de Santa Cilia  
Salvatierra de Escá  
Biniés, asentamiento Celta

## FORTIFICACIONES MILITARES VALLE DEL ARAGÓN CANDANCHÚ

Castiello de Candanchú

## CANFRANC ESTACIÓN

Fuerte de Coll de Ladrones  
La torreta

## CANFRANC

Castiello de Canfranc

## ARUEJ

Torre de Aruej

## CASTIELLO DE JACA

Castiello de Grosín

## JACA

Ciudadela de Jaca  
Fortín de Abós  
Fuerte del Rapitán  
Torre del Reloj

## VALLE DE HECHO Y ANSÓ

### ANSÓ

La Torreta

### HECHO

Fuerte Ysil

### SIGÜES

Torre de los Pomar

### BINIÉS

Castiello de Biniés

### CANAL DE BERDÚN

### BERDÚN

Castiello de Berdún

### ARRÉS

Torre de Arrés

## MARTES

Castiello de Martes  
Fuerte del Ventorriello

## TIERMAS

Torre de las Brujas

## MUSEOS Y CENTROS DE INTERPRETACIÓN DE LA JACETANIA

### JACA

Museo Miniaturas Militares  
Museo Diocesano  
Ecomuseo de los Pirineos

### ANSÓ

Museo Sacro y Etnologico

### HECHO

Museo Arte Contemporaneo  
Museo Etnologico (Casa Mazo)

### EMBÚN

Museo Paloteado y Ferreria

### ARAGÜES

Museo Etnografico  
Ermita San Pedro

### JASA

Museo Etnografico

### SALVATIERRA DE ESCÁ

Museo Etnologico Santa Ana

### ARTIEDA

C.I. Camino de Santiago  
(Torre Artieda)

### SANTA CILIA

Camino de Santiago  
(Albergue Peregrinos)

### PUNTE DE LA REINA

Museo el Molino  
(Oficina de Turismo)

### SIRESA

Museo del Pan

### HECHO

Centro de Interpretación del Megalitismo

### SIGÜES

Museo Almadias

### UNIVERSIDAD Agosto

Universidad de Verano en Jaca.

## MICOLOGÍA

En Otoño en todos los valles

## FLORA Y FAUNA

Variada biodiversidad

## PESCA

Sociedad Deportiva de Pescadores los Mayencos

## PARQUE NACIONAL DE LOS ALTOS PIRINEOS

Abarca seis valles principales: Aure, Luz-Gavarnie, Cauterets, Azun, Ossau y el del Aspe

## SENDERISMO VALLE DE ARAGÓN

Paseo de los Ayerbes  
Paseo de los Melancólico  
Camino a Gabardito  
Ibones de Anayet  
Pista de Coll de Ladrones  
Camino del Ibón de Samán  
Camino del Ibon de Ip  
Peña Oroel  
Canal Roya  
Pico de Aspe  
Zona norte de Bacún  
Pista del Hachar

## VALLE DE HECHO Y ANSÓ

Ibón de Acherito  
Ibón de Estanes  
Guarrinza Aguas Tuerzas  
La Calzada Romana  
Puerto del Palo  
Ruta Megalítica

## CANAL DE BERDÚN

Ruta Historica  
Ruta del Santo Grial  
Senda Pirenaica  
Foz de Binies  
Pantano de Yesa

## LAGOS E IBONES

### VALLE DE HECHO

Ibón de Acherito

### VALLE DE LOS SARRIOS

Ibón Viejo



# RECURSOS TURÍSTICOS

## EN LA JACETANIA



### VALLE DE CANFRANC

Ibón de Ip  
Ibón Samán  
Ibón de Anayet  
Ibón de Estanés  
Ibón de Tortiellas

### VALLE D'OSSAU

#### EN EL PIRINEO FRANCES

Lac Bersau  
Lacs d'Ayours  
Lac Bious\_Artigues

### BARRANCOS

Barranco del Chiniprés  
Barranco del Aguaré  
o los Meses en Canfranc  
Barranco de la Boca del Infierno  
Barranco del Hospital o Fago  
no son todos, pero sí los más importantes

### FESTIVALES

Carnaval de Jaca  
Febrero, Marzo  
Semana Santa de Jaca  
Marzo, Abril  
Día del Libro  
Jaca, 23 de Abril, festividad de San Jorge  
Romería de San Indalecio  
San Juan de la Peña, Mayo  
Romería a la Virgen de la Cueva Oroel, Mayo  
Feria Expofogra  
Puente la Reina, Junio o Julio  
Festival PIR  
Los Valles, primer fin de semana de julio  
Marcha Cicloturista de la Jacetania  
Julio  
Festival Folklórico de los Pirineos  
Jaca, Julio, Agosto en años impares  
Festival del Camino de Santiago  
Jacetania, Agosto

Feria del Libro  
Agosto  
Festival Abierto en Canal  
Canal de Berdún, Agosto  
Mercado Medieval  
Jaca, Agosto  
Acto de Reconocimiento de Mugas  
Jaca, Somport, Agosto  
Día de la Exaltación del Traje  
Ansó, Último domingo de agosto  
Día de la Comarca. Itinerante  
Primer fin de semana de septiembre  
Feria de Antigüedades  
Canfranc, Pte. de la Constitución, Diciembre

### FIESTAS PATRONALES

**ÁISA**  
Asunción, principio de Agosto  
**ANSÓ**  
Mitad de Septiembre  
**ARAGÜÉS DEL PUERTO**  
Virgen de las Nieves, principio de agosto  
Virgen del Rosario, primer domingo de octubre  
**ARTIEDA**  
San Lorenzo, principio de agosto  
San Martín, principio de noviembre  
**BAILO**  
Asunción, mitad de agosto  
Damas y Galanes, principio de enero.  
San Blas, principio de enero  
**BERDÚN**  
Del 8 al 10 de septiembre  
Del 10 al 13 de diciembre  
**BORAU**  
Natividad de la Virgen, principio de septiembre

### CANFRANC

Mitad de julio  
(Canfranc Estación)  
Mitad de agosto  
(Canfranc Pueblo)  
**CASTIELLO DE JACA**  
San Miguel, final de septiembre  
Romería a Santa María de Iguácel, segundo domingo de julio

### FAGO

Principio de julio  
Final de noviembre

### JACA

Santa Orosia y San Pedro, del 23 al 30 de junio  
Primer Viernes de Mayo

### JASA

Asunción de la Virgen, mitad de agosto  
San Sebastián, mitad de enero

### MIANOS

Virgen del Castillo, primero de mayo  
Santiago y Santa Ana, finales de julio

### PUENTE LA REINA DE JACA

Mitad de enero en Javierregay  
Primer de mayo

### SALVATIERRA DE ESCA

Virgen de la Peña, primeros de septiembre  
Romería de San Sebastián, mitad de enero

### SANTA CILIA DE JACA

Natividad de la Virgen, primeros de septiembre

### SANTA CRUZ DE LA SERÓS

Finales de septiembre

### SIGÜÉS

San Babil, finales de enero

Santa Ana, finales de julio  
San Esteban, finales de diciembre

### VALLE DE ECHO

Del primero de septiembre  
San Martín, primero de noviembre

### VILLANÚA

Natividad de la Virgen, primero de septiembre  
Fiestas pequeñas el día de San Esteban en diciembre

### PISTA DE HIELO

Jaca

### PISCINA

Centro Termal en Jaca  
Piscina SPA Jaca

### BIENESTAR

#### SPA\_BALNEARIOS Y TERMAS

Hotel Golf&Spa Real Badaguás, Jaca  
Hotel Real Villa Anayet, Jaca  
Hotel Reina Felicia, Jaca  
Hotel & SPA Real, Jaca  
Piscina SPA Jaca  
Aparthotel & SPA Jacetania, Jaca  
Hotel Reina Felicia, Jaca  
Hotel Santa Cristina, Canfranc  
Hospedería S. Juan de la Peña

### EQUITACIÓN

En todos los Valles

### GOLF

Badaguás  
Navasa  
Guasa

### GASTRONOMÍA

Rutas Gastronómicas en todos los Valles  
Quesería O Xortical en Villanúa  
Cerveza casera de Villanúa



## ¡¡ POR FIN PAINTBALL EN JACA !!

### TARIFAS:

Partida 1h y 100 bolas 25€

Recargas de 100 bolas 5€

### ¡NOVEDAD!

Paintball para niños a 10€

Te esperamos en La Carretera N-330 s/n

¡A la entrada de Jaca!

Mantente informado de fechas,  
eventos y más en nuestra página  
web, redes y teléfono!!



## PON TU TOQUE **BRICO**



SANARA

**BRICO**

Sanara Hogar. S.A.

## **BRICOLAJE Y FERRETERÍA**

**HERRAMIENTAS, JARDINERÍA, ARTICULOS DE FONTANERÍA Y CALEFACCIÓN, MUEBLES DE COCINA, EQUIPAMIENTOS DE BAÑO Y COMPLEMENTOS, HIDROMASAJE, SAUNA...**

Ctra. Jaca - Sabiñanigo. Km 3,4  
22700 Jaca (Huesca) Tel. 974 355 652

C/del Deán, 4-6 - 22700 Jaca (Huesca)  
Tel. 974 360 839

brico@bricojaca.com  
www.bricojaca.com





# LA CIUDADELA DE JACA

**VENTA DE  
ENTRADAS  
ONLINE**



## **VISITA GUIADA A LA CIUDADELA DE JACA**

Visita con guía a los rincones más emblemáticos de la Ciudadela de Jaca con un recorrido de unos 45 minutos de duración.



## **MUSEO DE MINIATURAS MILITARES**

Visita sin guía al Museo de Miniaturas Militares, las Salas de Tropas de Montaña y las exposiciones temporales de la Ciudadela de Jaca.



## **PACK DE ENTRADA Ciudadela + Museo de Miniaturas**

Visita con guía a la Ciudadela y entrada libre sin guía al Museo de Miniaturas Militares, Salas de Tropas de Montaña y exposiciones temporales de la Ciudadela de Jaca.



## **Espectáculo "La Memoria de la Piedra"**

Visita teatralizada a la Ciudadela de Jaca. Un espectáculo que nos remonta a finales del siglo XVI, cuando Felipe II ordenó la construcción de esta fortaleza.



## **ECOCIUDADELA**

Programa de educación ambiental basado en los ciervos de la Ciudadela. Visionado de vídeo, visita a ciervos que viven en el foso del castillo con impronta humana a los que se puede acariciar y dar de comer.



## **EXPOSICIÓN "LOS CLICKS"**

Vuelve a la Ciudadela la exposición de Los Clicks Playmobil. Ven a disfrutar con ellos. Del 5 de noviembre de 2019 al 16 de febrero de 2020.



## **LA CIUDADELA DE JACA**

La Ciudadela de Jaca se encuentra dentro del Casco urbano de Jaca en la Avenida del Primer Viernes de Mayo, s/n 22700 Jaca (Huesca)

T. 974 357 157  
info@ciudadeladejaca.es  
reservas@ciudadeladejaca.es  
www.ciudadeladejaca.es

+INFO



# CUEVA DE LAS GÜIXAS

## BRUJAS Y LEYENDAS

**1 VISITAS GUIADAS**  
CUEVA DE LAS GÜIXAS

C.I.N. CENTRO DE INTERPRETACIÓN SUBTERRÁNEA

**2 VISITAS TEMÁTICAS**  
ACTIVIDADES ESPECIALES



# ECOPARQUE EL JUNCARAL

## AVENTURA Y DIVERSIÓN

TIROLINAS  
TIRO CON ARCO 3D

FÚTBOL GOLF  
CANOAS

LÁSER COMBAT  
PADDLE SURF

PATINETES ELÉCTRICOS  
LUDOTECA

LABERINTO

